

AM·PM

FN85A001V1

X-JOY

X-JOY S

X-JOY TouchReel



F85A02100/22/33

F85A82100/22/33

F85A92000/22/33

F85A92200/22/33

F85A03000

F85A83100

F85A10000/22/33

F85A20000/22/33

F85A90000

F85B02100/22/33

F85B82100/22/33

F85B92000/22/33

F85B92200/22/33

F85B03000

F85B83100

F85B10000/22/33

F85B20000/22/33

F85B90000

F85A02500/22/33

F85A82500/22/33

F85A92500/22/33

F85A92600/22/33

F85A10500/22/33

F85A90500/22/33

DEU • ENG • RUS

Deutsch



Wichtige Hinweise zur Montage

Es ist zwingend erforderlich die Armaturen ausschließlich durch einen zertifizierten Sanitärfachhandwerker montieren zu lassen.

Wir empfehlen bei der Montage stets das Tragen den Handschuhen, um eventuelle Schnittwunden oder andere Verletzungen zu vermeiden.

Allgemein anerkannte Regeln der Technik sind einzuhalten (insbesondere Beachtung der DIN EN 1717).

Große Druckunterschiede zwischen den Kalt- und Warmwasseranschlüssen müssen ausgeglichen werden.



WARNUNG

Bei Frostgefahr Hausanlage zu nächst entleeren.

Technische Daten

Betriebsdruck:	max. 1 MPa
Empfohlener Betriebsdruck:	0,1 – 0,5 MPa
Heißwassertemperatur:	max. 75°C
Empfohlene Heißwassertemperatur:	65°C
Thermische Desinfektion:	70°C (3 min)

Das Produkt ist ausschließlich für Trinkwasser konzipiert.

Einige Produkte haben keine Wasserdurchflussregulierungsfunktion.

Die maximale Durchflussrate bei 0,3 MPa ist voreingestellt auf:

F85A02500/22/33 - 6 l/Min

F85A82500/22/33 - 6 l/Min

F85A92500/22/33 - 6 l/Min

F85A92600/22/33 - 6 l/Min

F85A10500/22/33 - 11 l/Min

F85A90500/22/33 - 9,5 l/Min



Pflegehinweis

Zur Vermeidung von Kalkablagerungen auf dem Produkt wird eine regelmäßige Reinigung des Produktes empfohlen.

Das Produkt sollte mit einer neutralen Seifenlösung gewaschen, mit Wasser abgespült und mit einem weichen Tuch abgetrocknet werden.

Rückstände von Seife, Shampoo und Duschgel können ebenfalls Schäden auf der Oberfläche verursachen. Solche Rückstände sollten gründlich mit klarem Wasser entfernt werden.

Um Beschädigungen der Oberflächen des Produktes zu vermeiden, dürfen keine Scheuermittel oder Pasten zur Reinigung verwendet werden.

Um Farbveränderungen der Chromoberflächen zu vermeiden, dürfen keine aggressiven chemischen Säuren, Alkalien, Azeton, Ammoniumchlorid oder andere chlorhaltigen Komponenten zur Pflege verwendet werden.

Der Hersteller behält sich ohne Ankündigung das Recht vor, Änderungen der Konstruktion, des Design oder der Zusammenstellung vorzunehmen



Important notes about installation

The product must be fitted exclusively by a specialist sanitary engineer.

To prevent injuries gloves should be worn during installation.

Generally accepted engineering practices should be applied. (In particular, compliance with DIN EN 1717 is recommended).

The hot and cold supplies must be of equal pressures before installation of mixers.



WARNING

Drain system completely if danger of frost.

Technical Data

Operating pressure:	max. 1 MPa
Recommended operating pressure:	0,1 – 0,5 MPa
Hot water temperature:	max. 75°C
Recommended hot water temperature:	65°C
Thermal disinfection:	70°C (3 min)

The product is exclusively designed for drinking water.

Some products do not have a water flow adjustment function. The maximum flow rate at 0.3 MPa is preset at:

F85A02500/22/33 - 6 l/min

F85A82500/22/33 - 6 l/min

F85A92500/22/33 - 6 l/min

F85A92600/22/33 - 6 l/min

F85A10500/22/33 - 11 l/min

F85A90500/22/33 - 9.5 l/min



Maintenance recommendations

To avoid lime spots at the product it is recommended to be regularly cleaned.

The cleaning should be carried out by soap solution with the following rinse with water and removing moisture by dry soft cloth.

Remains of liquid soap, shampoo and shower gel may also cause damages of decorative cover. In case of their penetration onto the diverter housing it should be thoroughly cleaned with clean water

To avoid damages of product surface it is forbidden to use abrasive solutions and pastes for its cleaning.

To avoid changes color of decorative cover it is forbidden to use chemicals for cleaning that contain aggressive chemical substances of acids, alkali, ammonium chloride and other components containing chlorine.

Producer reserves the right without prior notice to introduce alterations into design and component parts of devices.



Важные замечания по установке

Установка изделия должна осуществляться квалифицированным специалистом.

Во избежание травм рекомендуется использование перчаток.

При установке следует применять общепринятые инженерные решения в соответствии с действующими нормами (рекомендуется соответствие нормам DIN EN 1717).

Перед установкой смесителя необходимо выровнять давление холодной и горячей воды при помощи вентилей, регулирующих подачу воды в помещение.



ВНИМАНИЕ

При возникновении опасности заморозков, полностью слейте воду из системы.

Технические данные

Рабочее давление:	max. 1 MPa
Рекомендуемое рабочее давление:	0,1 – 0,5 MPa
Температура горячей воды:	max. 75°C
Рекомендуемая температура горячей воды:	65°C
Термическая дезинфекция:	70°C (3 min)

Изделие предназначено только для питьевой воды.

В некоторых смесителях функция регулировки расхода воды не предусмотрена. Максимальный расход при 0,3 MPa предустановлен на уровне:

- F85A02500/22/33 - 6 л/мин
- F85A82500/22/33 - 6 л/мин
- F85A92500/22/33 - 6 л/мин
- F85A92600/22/33 - 6 л/мин
- F85A10500/22/33 - 11 л/мин
- F85A90500/22/33 - 9,5 л/мин.



Рекомендации по уходу

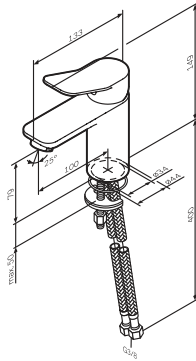
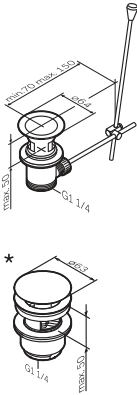
Во избежание появления пятен известковых отложений, изделие рекомендуется подвергать регулярной чистке. Мытье следует производить мыльным раствором, с последующей промывкой водой и удалением влаги сухой мягкой тряпкой.

Остатки жидкого мыла, шампуня, геля для душа также могут вызывать повреждение декоративного покрытия. В случае их попадания на корпус изделия, необходимо тщательно промыть место попадания чистой водой.

Во избежание повреждения поверхности изделия, запрещается применять для ухода абразивные средства и пасты.

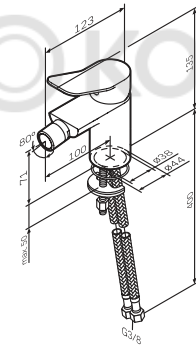
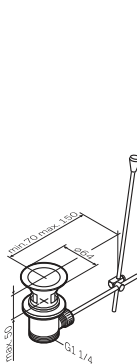
Во избежание изменения цвета декоративного покрытия, запрещается применять для ухода химические средства, содержащие агрессивные химические вещества: кислоты, щелочи, ацетон, хлорид аммония и другие хлорсодержащие компоненты.

Производитель оставляет за собой право на внесение изменений в конструкцию, дизайн и комплектацию изделия без предварительного уведомления.



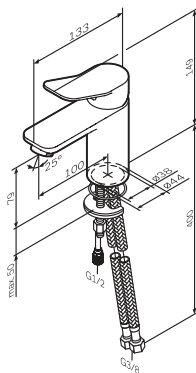
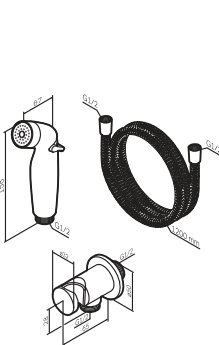
X-Joy
F85A02100/22/33
F85A82100/22*/33*

DEU Einhebel-Waschtischarmatur
ENG Single-lever basin mixer
RUS Смеситель для умывальника



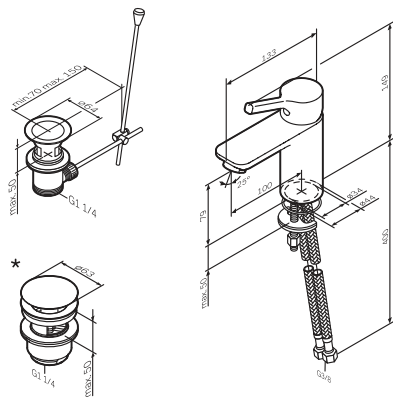
X-Joy
F85A83100

DEU Einhebel-Bidetarmatur
ENG Single-lever bidet mixer
RUS Смеситель для биде



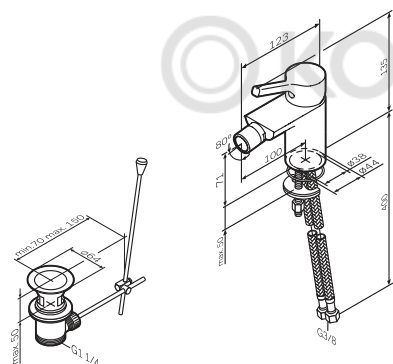
X-Joy
F85A03000

DEU Einhebel-Waschtischarmatur
ENG Single-lever basin mixer with sidespray
RUS Смеситель для умывальника
 с гигиеническим душем



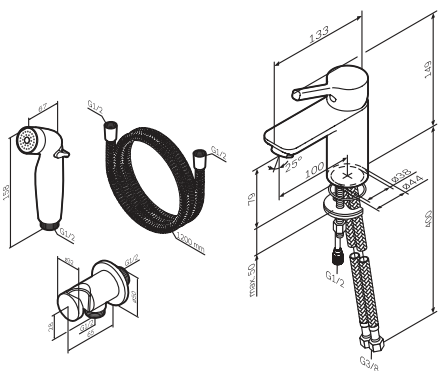
X-Joy S
F85B02100/22/33
F85B82100/22*/33*

DEU Einhebel-Waschtischarmatur
ENG Single-lever basin mixer
RUS Смеситель для умывальника



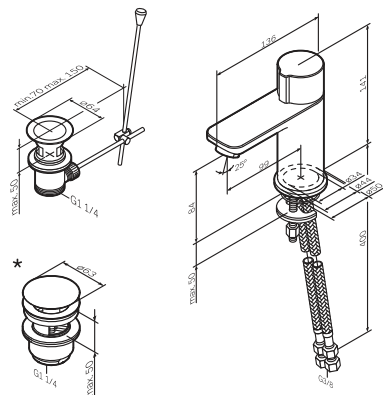
X-Joy S
F85B83100

DEU Einhebel-Bidetarmatur
ENG Single-lever bidet mixer
RUS Смеситель для биде



X-Joy S
F85B03000

DEU Einhebel-Waschtischarmatur
ENG Single-lever basin mixer with sidespray
RUS Смеситель для умывальника
 с гигиеническим душем



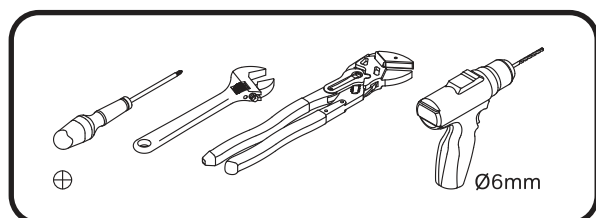
X-Joy
F85A02500/22/33
F85A82500/22*/33*

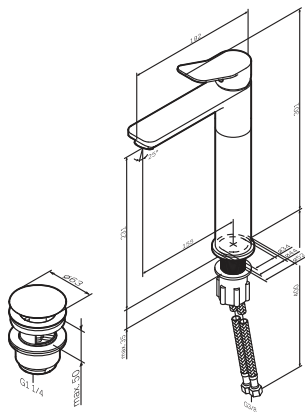
DEU TouchReel Waschtischarmatur

ENG TouchReel basin mixer

RUS TouchReel смеситель
 для умывальника

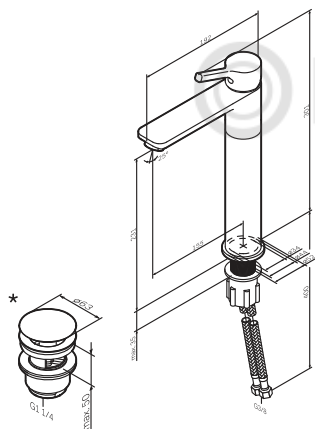
© KOMFORT





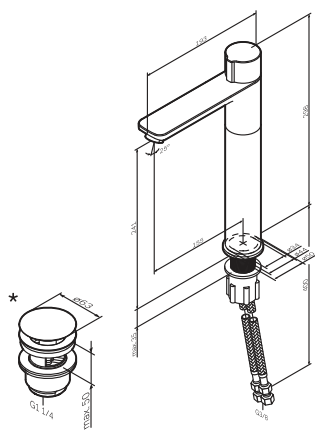
X-Joy
F85A92000/22/33
F85A92200/22/33

DEU Einhebel-Waschtischarmatur
ENG Single-lever basin mixer
RUS Смеситель для умывальника



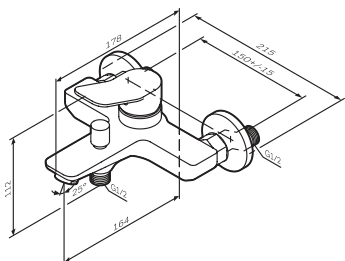
X-Joy S
F85B92000/22/33
F85B92200/22/33*

DEU Einhebel-Waschtischarmatur
ENG Single-lever basin mixer
RUS Смеситель для умывальника



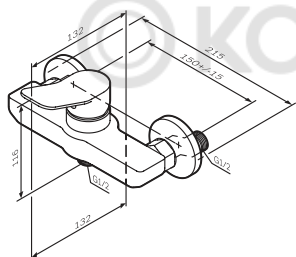
X-Joy
F85A92500/22
F85A92600/22/33*

DEU TouchReel Waschtischarmatur
ENG TouchReel basin mixer
RUS TouchReel смеситель
 для умывальника



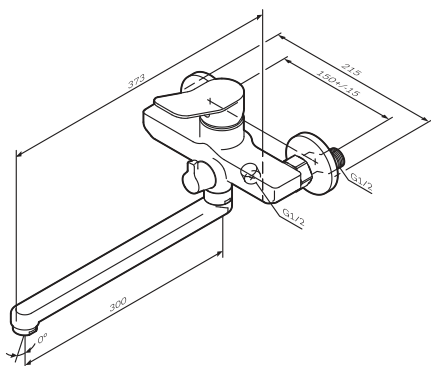
X-Joy F85A10000/22/33

DEU Einhebel-Wannen-und Brausearmatur
ENG Single-lever bath and shower mixer
RUS Смеситель для ванны и душа



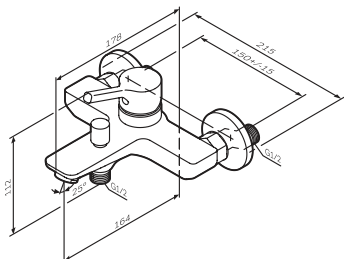
X-Joy F85A20000/22/33

DEU Einhebel-Brausearmatur
ENG Single-lever shower mixer
RUS Смеситель для душа



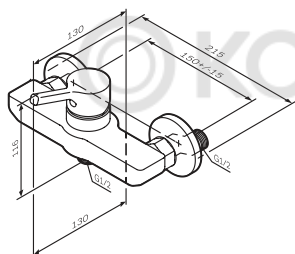
X-Joy F85A90000

DEU Einhebel-Wannen-und Brausearmatur
mit langem Auslauf
ENG Single-lever bath and shower mixer
with long spout
RUS Смеситель для ванны и душа с
длинным изливом



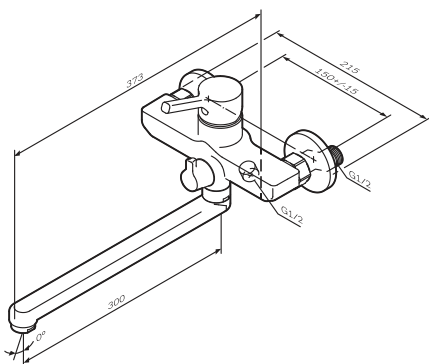
X-Joy S F85B10000/22/33

DEU Einhebel-Wannen-und Brausearmatur
ENG Single-lever bath and shower mixer
RUS Смеситель для ванны и душа



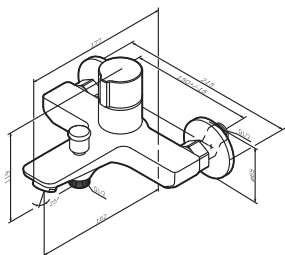
X-Joy S F85B20000/22/33

DEU Einhebel-Brausearmatur
ENG Single-lever shower mixer
RUS Смеситель для душа



X-Joy S F85B90000

DEU Einhebel-Wannen-und Brausearmatur
mit langem Auslauf
ENG Single-lever bath and shower mixer
with long spout
RUS Смеситель для ванны и душа с
длинным изливом

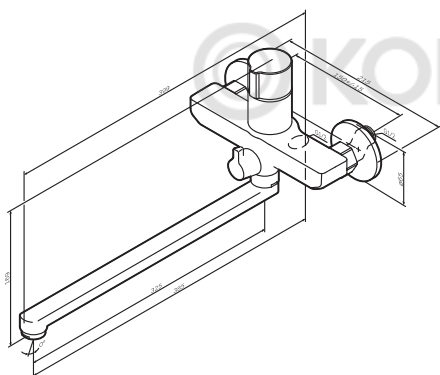


X-Joy F85A10500/22/33

DEU TouchReel Wannen-und
Brausearmatur

ENG TouchReel bath and shower mixer

RUS TouchReel смеситель для ванны
и душа

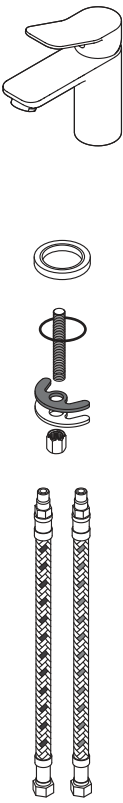
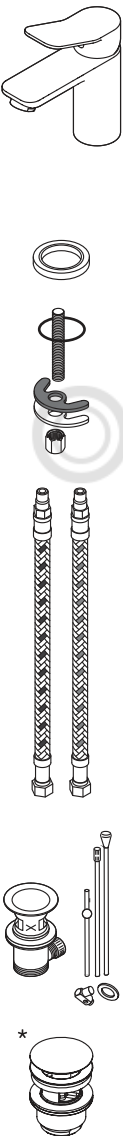
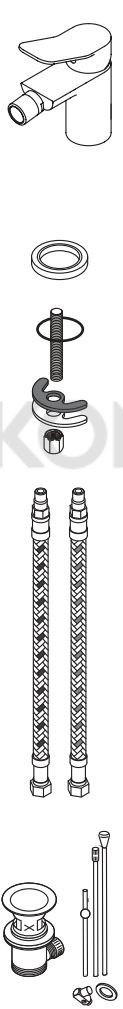
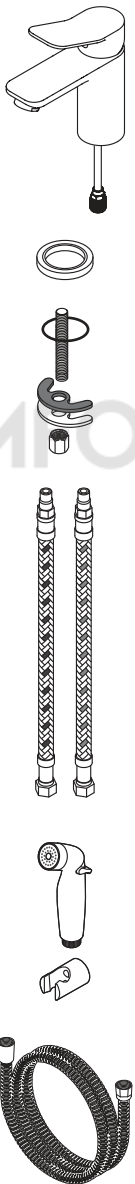
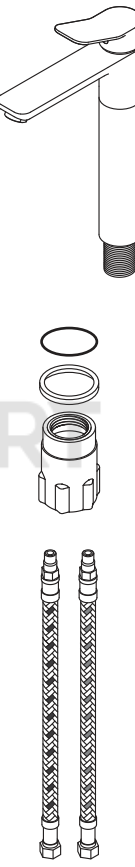
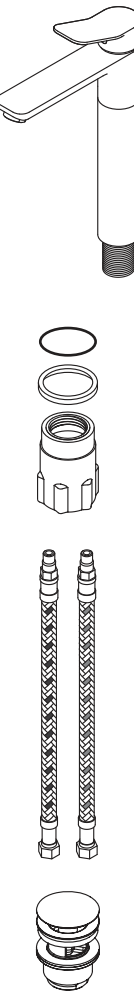


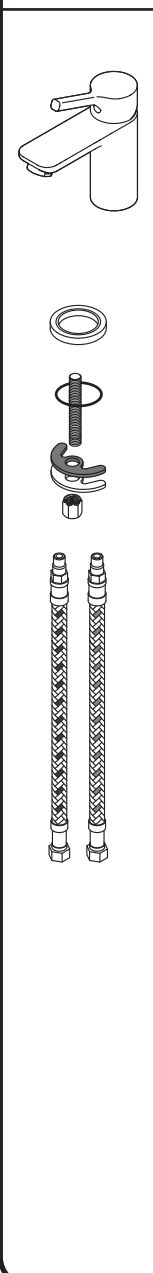
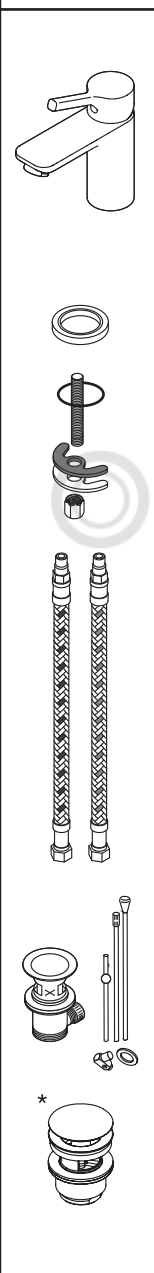
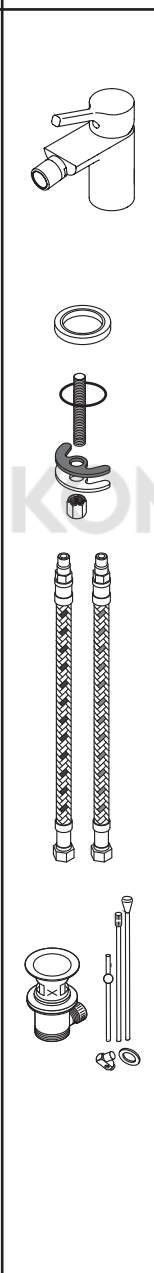
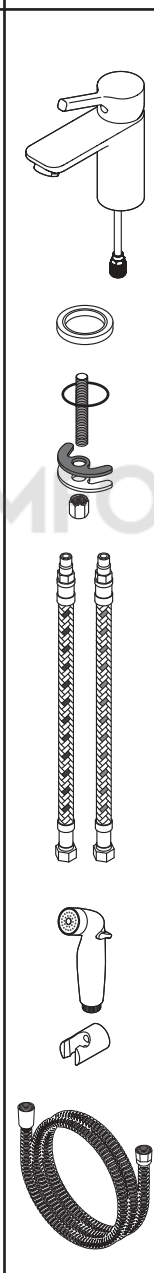
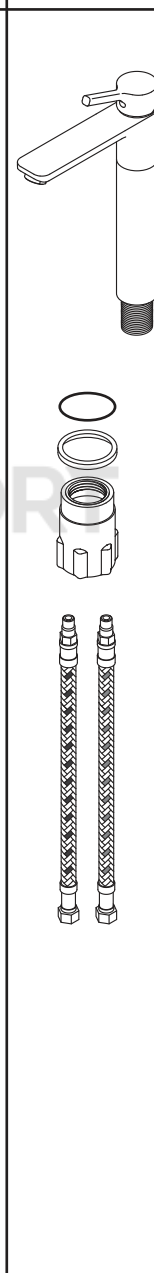
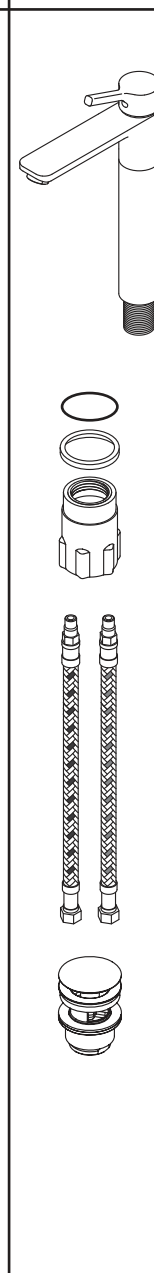
X-Joy F85A90500/22/33

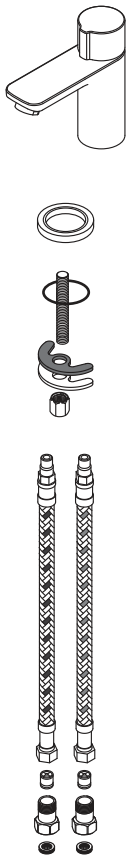
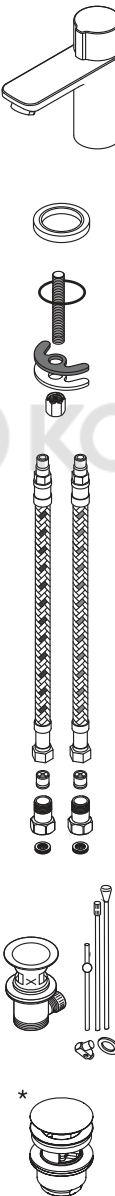

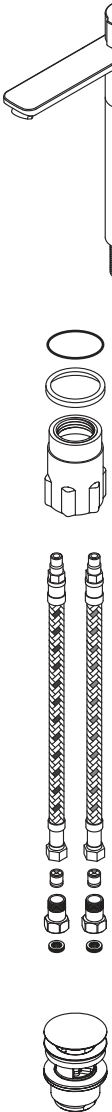
DEU TouchReel Wannen-und Brausearmatur
mit langem Auslauf

ENG TouchReel bath and shower mixer
with long spout

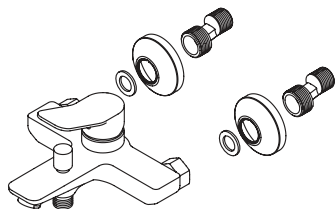
RUS TouchReel смеситель для ванны
и душа с длинным изливом

F85A02100/22/33	F85A82100/22*/33*	F85A83100	F85A03000	F85A92000/22/33	F85A92200/22/33
					

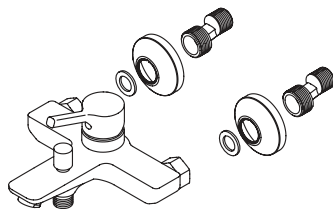
F85B02100/22/33	F85B82100/22*/33*	F85B83100	F85B03000	F85B92000/22/33	F85B92200/22/33
 <p>Diagram of the F85B02100 faucet and its components. The faucet has a curved spout. Components include: a top ring, a handle assembly with a curved lever, two braided hoses, a cartridge assembly with a long stem and O-rings, and a decorative cap.</p>	 <p>Diagram of the F85B82100 faucet and its components. The faucet has a straight spout. Components include: a top ring, a handle assembly with a curved lever, two braided hoses, a cartridge assembly with a long stem and O-rings, a decorative cap, and a separate cartridge assembly marked with an asterisk (*).</p>	 <p>Diagram of the F85B83100 faucet and its components. The faucet has a curved spout. Components include: a top ring, a handle assembly with a curved lever, two braided hoses, a cartridge assembly with a long stem and O-rings, and a decorative cap.</p>	 <p>Diagram of the F85B03000 faucet and its components. The faucet has a straight spout and a pull-down sprayer. Components include: a top ring, a handle assembly with a curved lever, two braided hoses, a cartridge assembly with a long stem and O-rings, a pull-down sprayer, a decorative cap, and a flexible braided hose.</p>	 <p>Diagram of the F85B92000 faucet and its components. The faucet has a straight spout. Components include: a top ring, a cartridge assembly with a long stem and O-rings, two braided hoses, and a decorative cap.</p>	 <p>Diagram of the F85B92200 faucet and its components. The faucet has a straight spout. Components include: a top ring, a cartridge assembly with a long stem and O-rings, two braided hoses, and a decorative cap.</p>

F85A02500/22/33	F85A82500/22*/33*	F85A92500/22/33	F85A92500/22/33
	 <p data-bbox="393 1326 404 1342">*</p>		

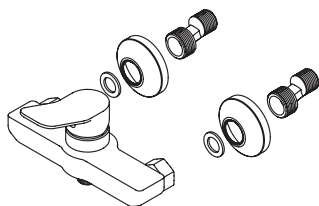
F85A10000/22/33



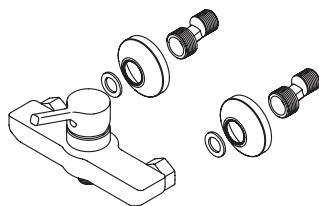
F85B10000/22/33



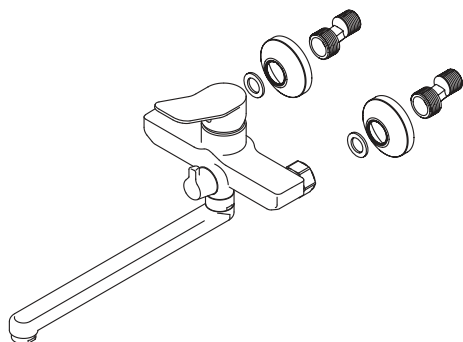
F85A20000/22/33



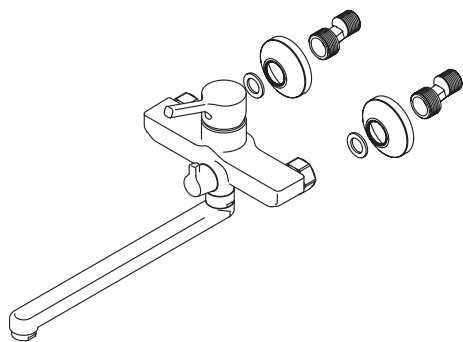
F85B20000/22/33



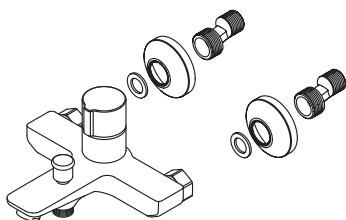
F85A90000



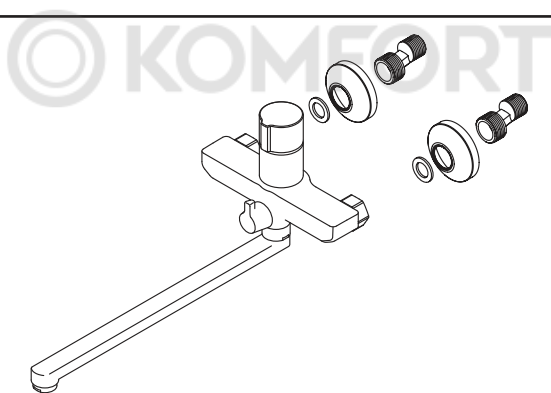
F85B90000

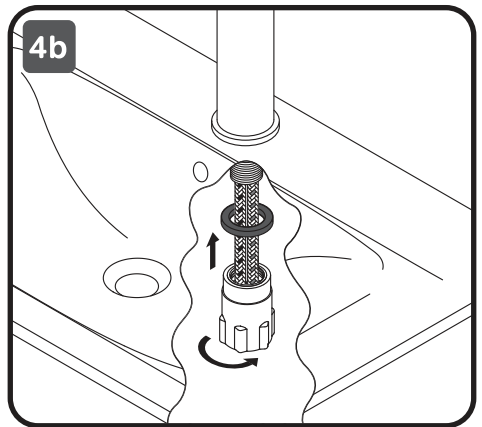
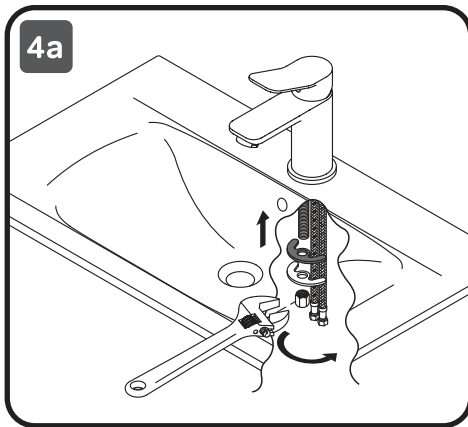
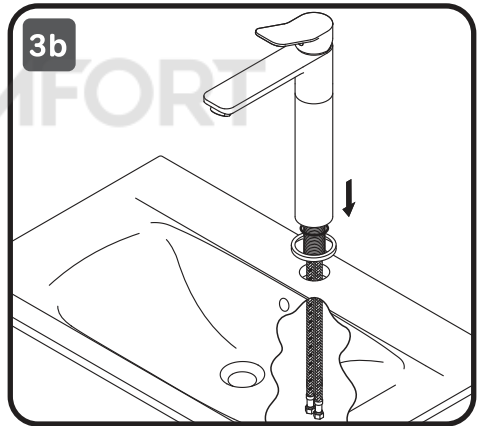
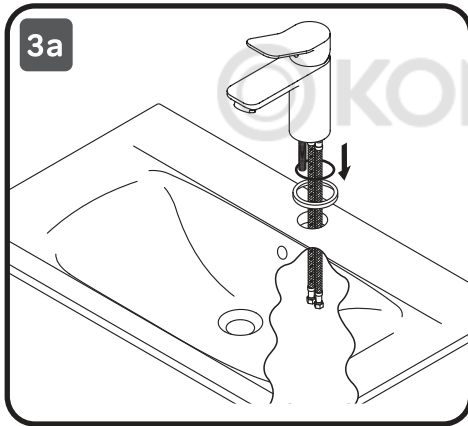
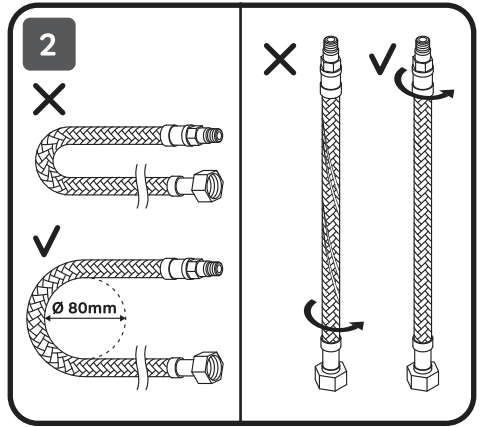
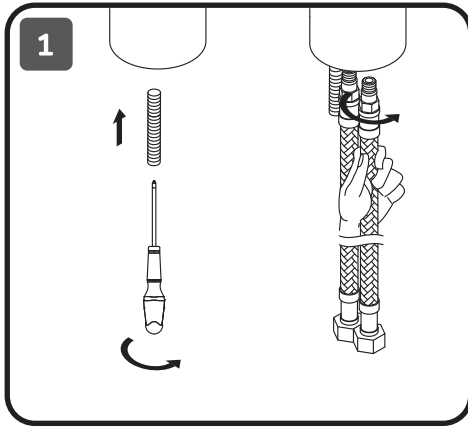


F85A10500/22/33



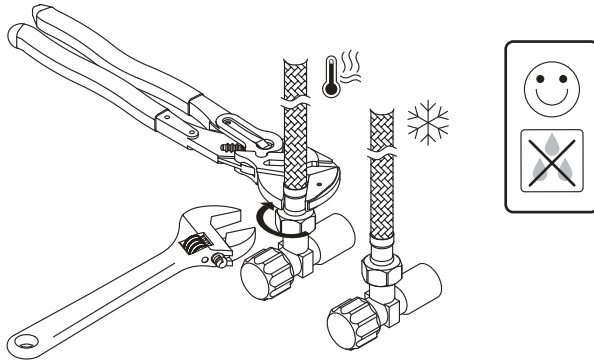
F85A90500/22/33



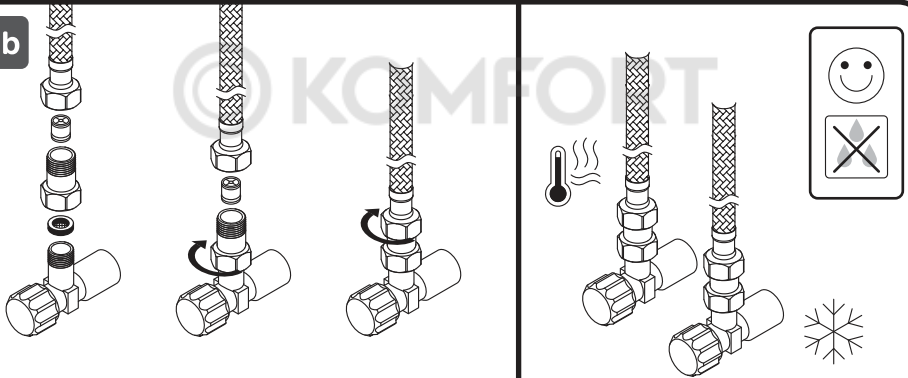




5a

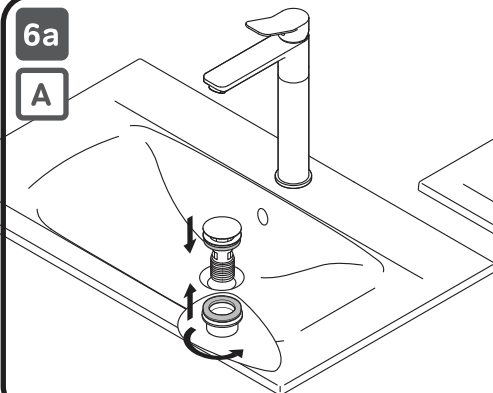


5b

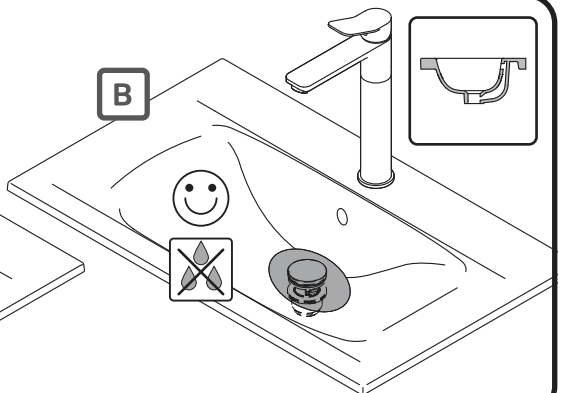


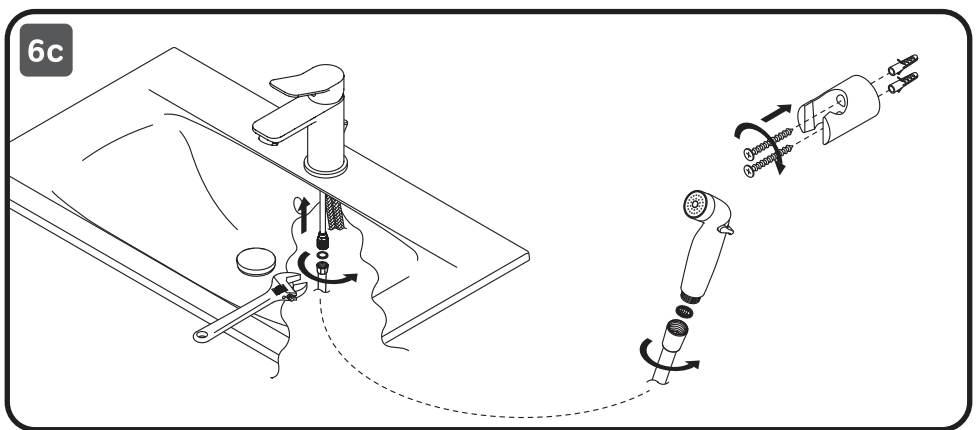
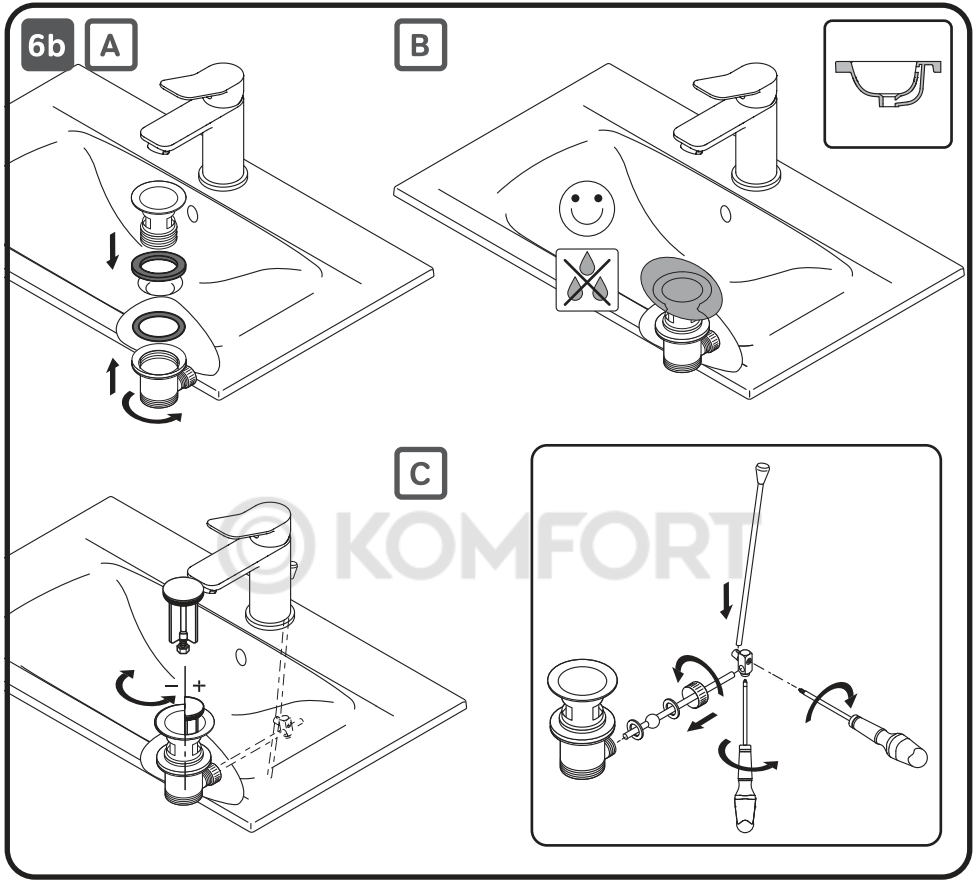
6a

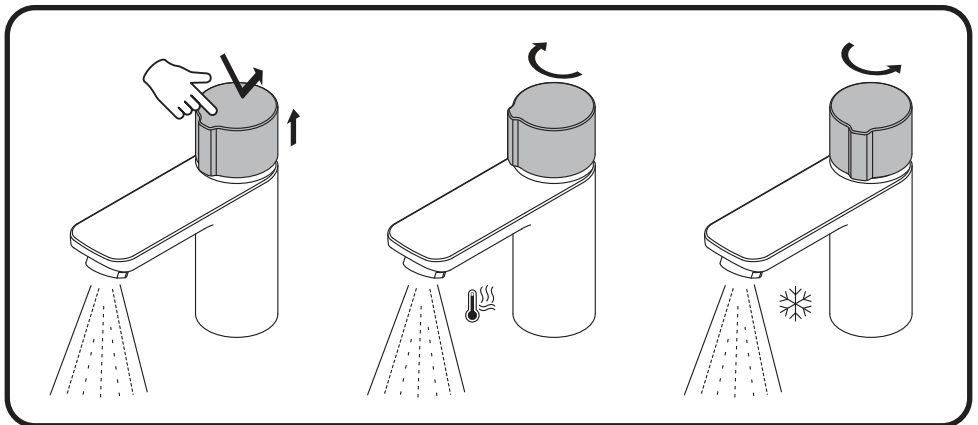
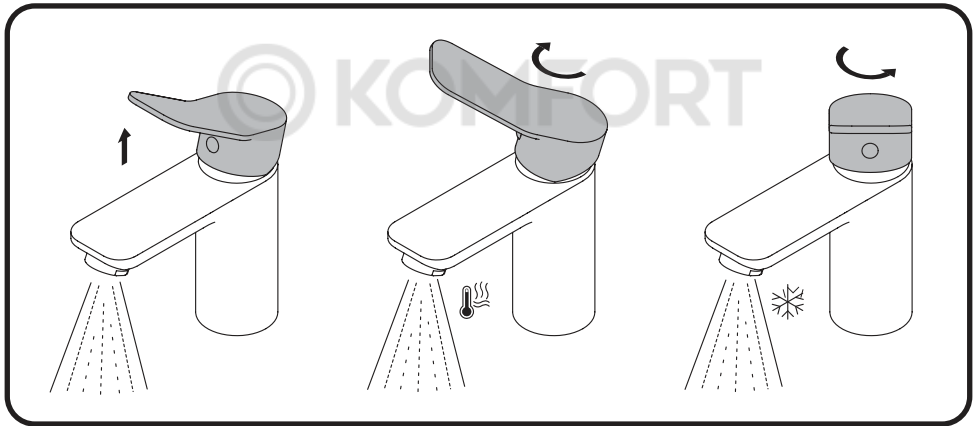
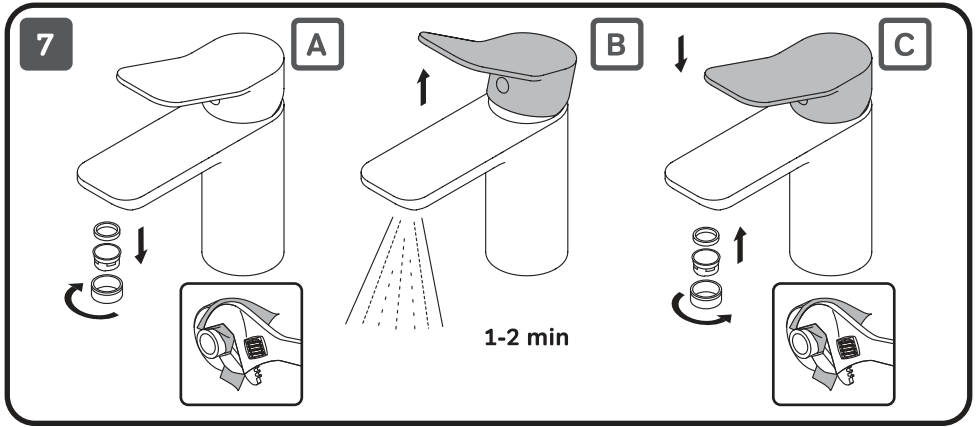
A

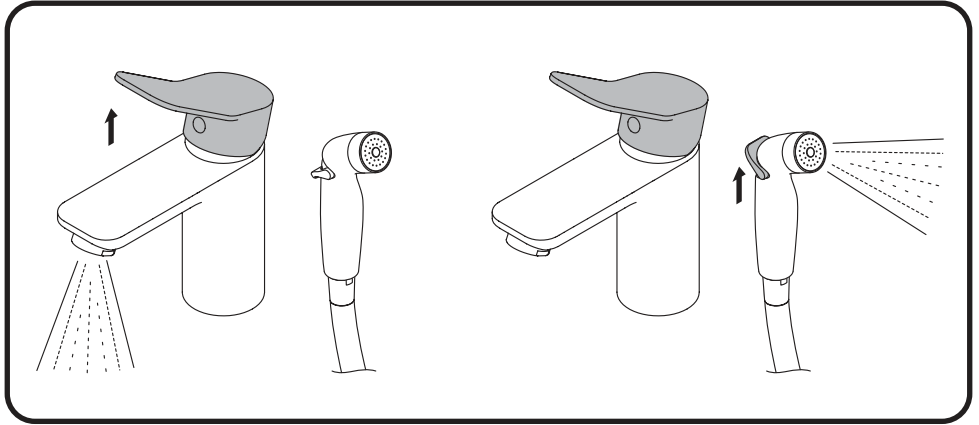


B

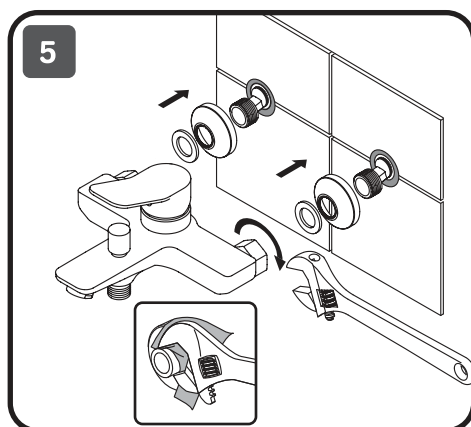
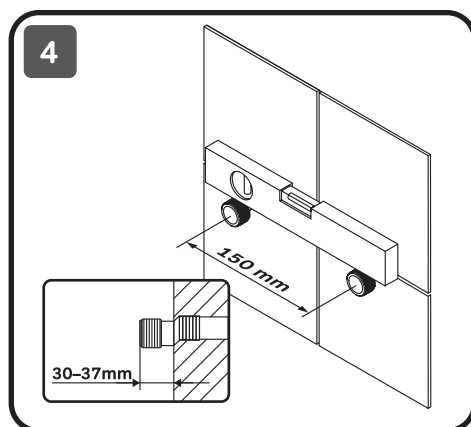
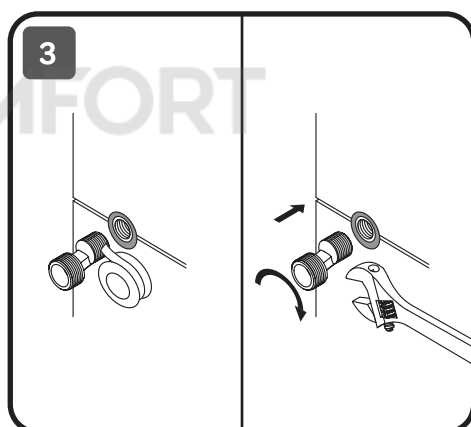
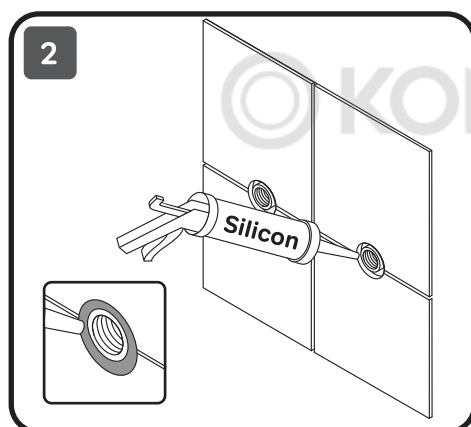
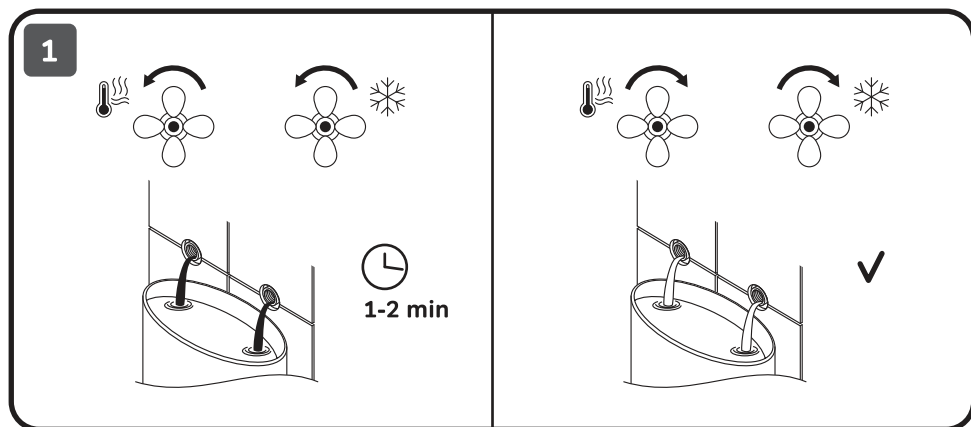


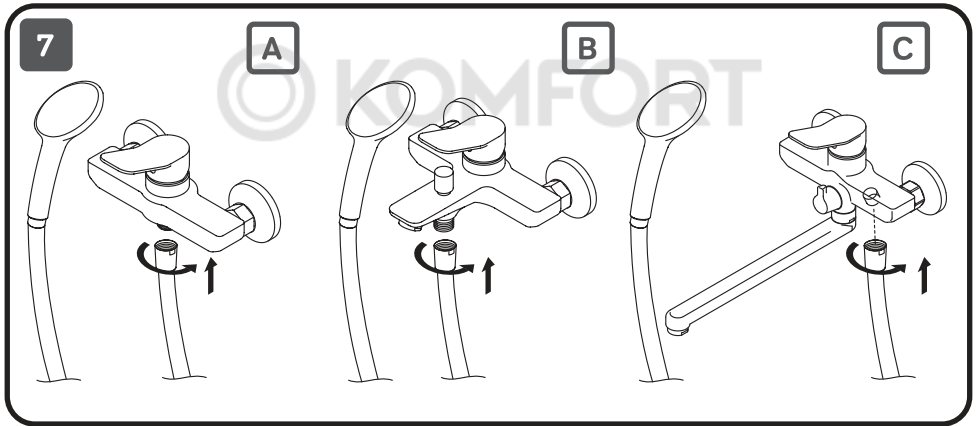
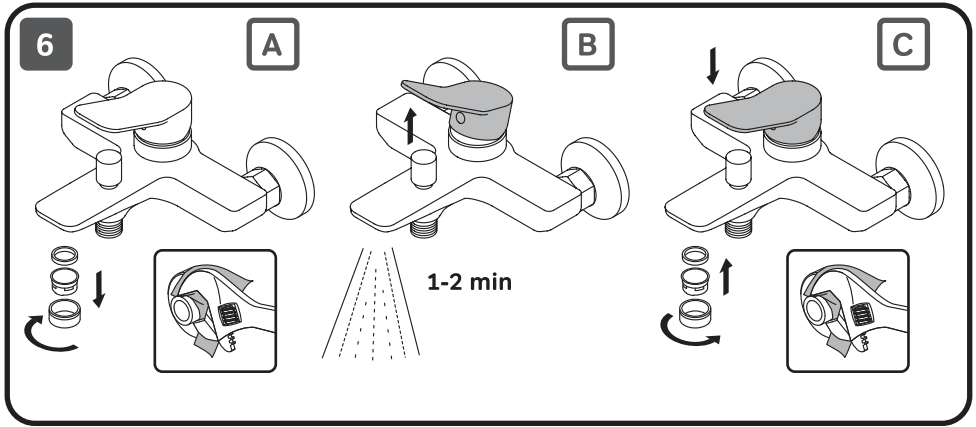


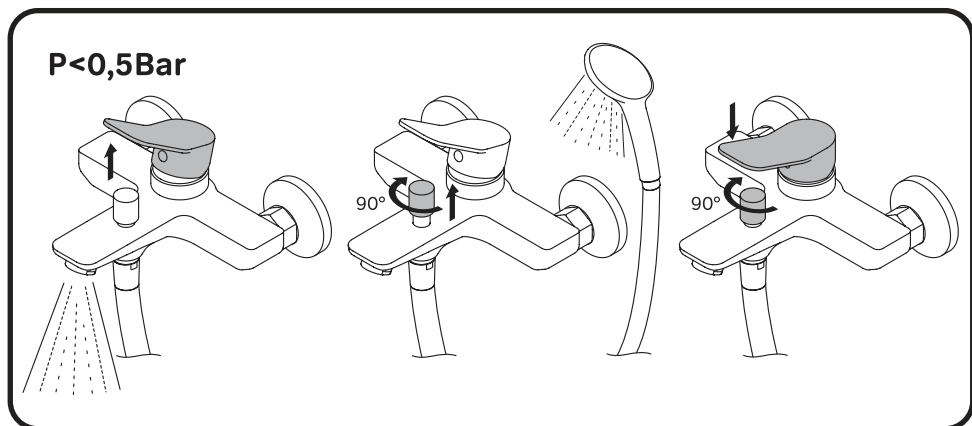
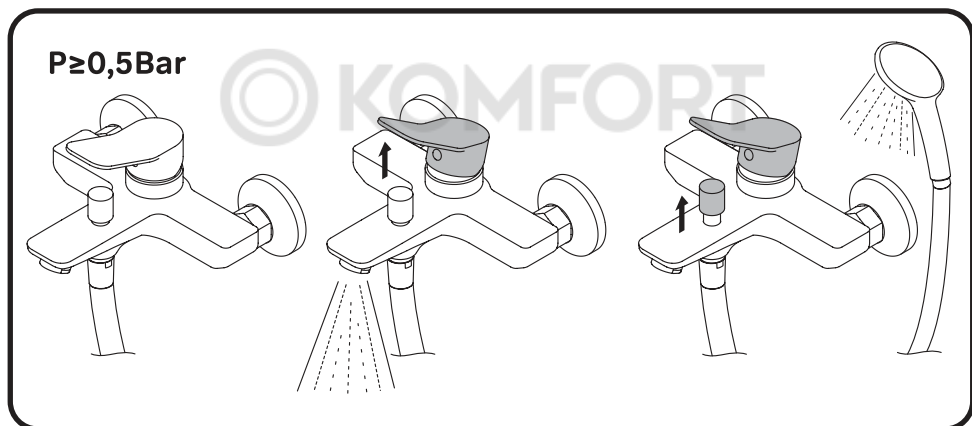
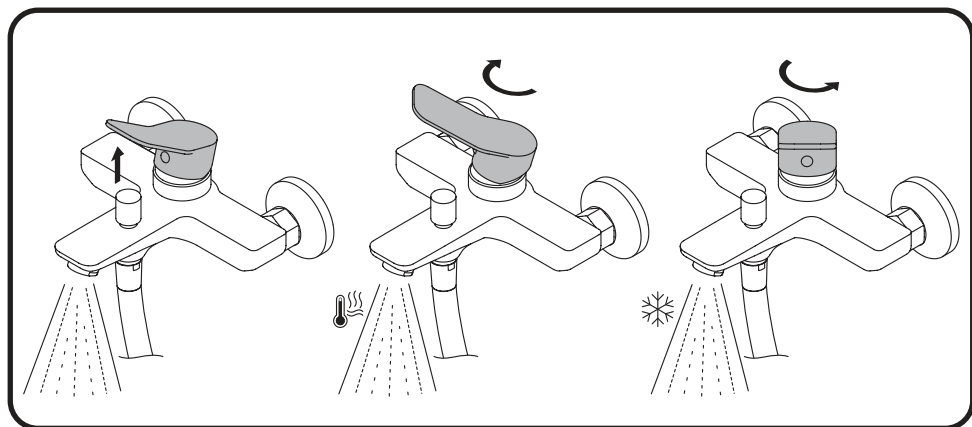


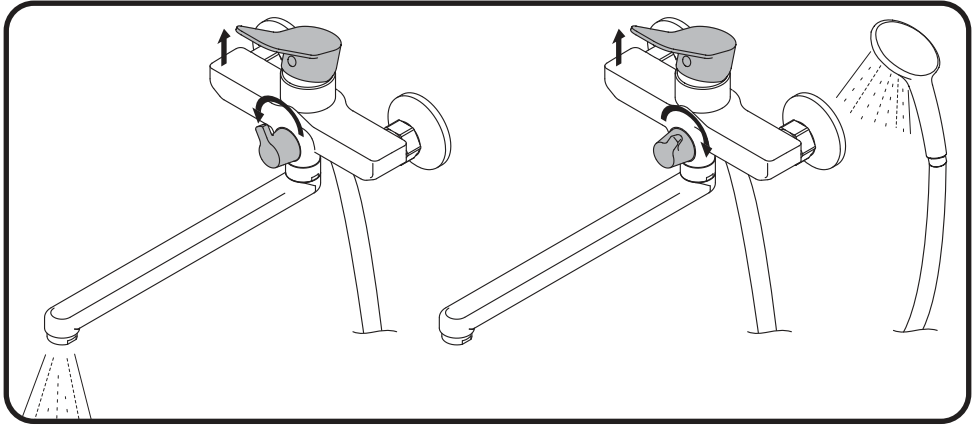


© KOMFORT





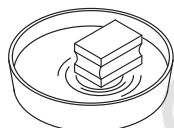
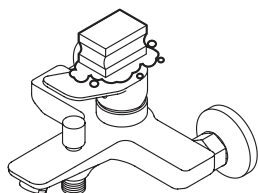




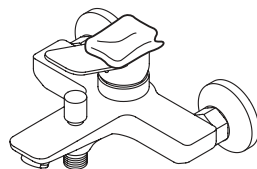
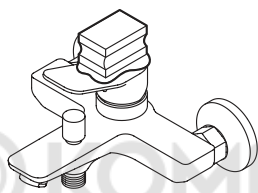
© KOMFORT



soap+H₂O



H₂O

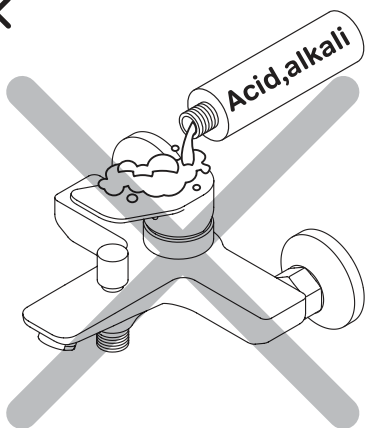


~~H₂O~~

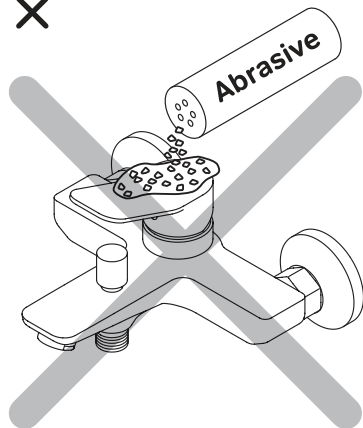


ACHTUNG / ATTENTION / ВНИМАНИЕ

×



×



© KOMFORT



AM · PM