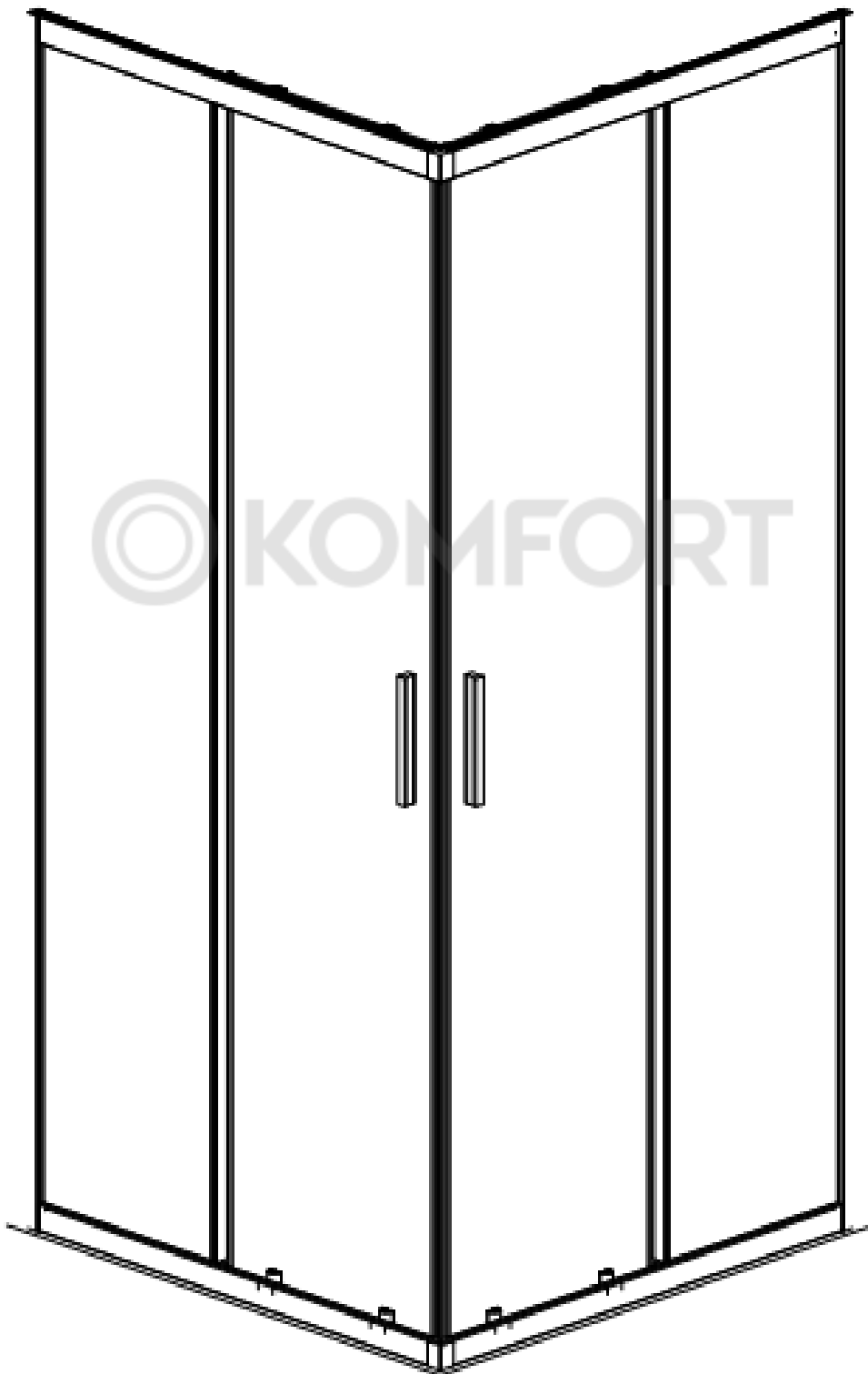


AM · PM  
GEM S

WMA-W93G-403-090BT



W93G-403-090BT

W93G-404-100280-BT

W93G-404-120280-BT

W93G-404-120290-BT

SHOWER ENCLOSURE • ДУШЕВОЕ ОГРАЖДЕНИЕ

EN • РУС

# GEM S SQUARE SLIDE 90

## SHOWER ENCLOSURE ASSEMBLY INSTRUCTIONS

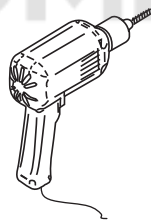
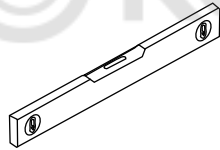
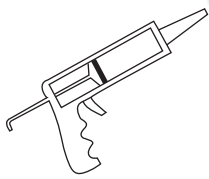
EN

**Attention!** The assembly by two specialists is recommended. Manufacturer reserves the right for technical changes.

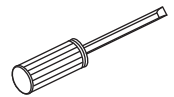
RUS

**Внимание!** Рекомендуется сборка силами двух специалистов. Производитель оставляет за собой право на технические изменения

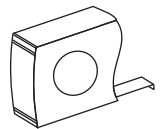
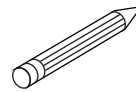
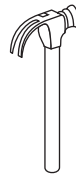
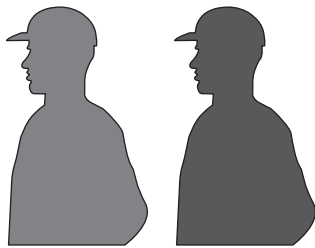
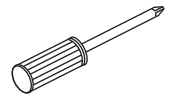
### Tools Required

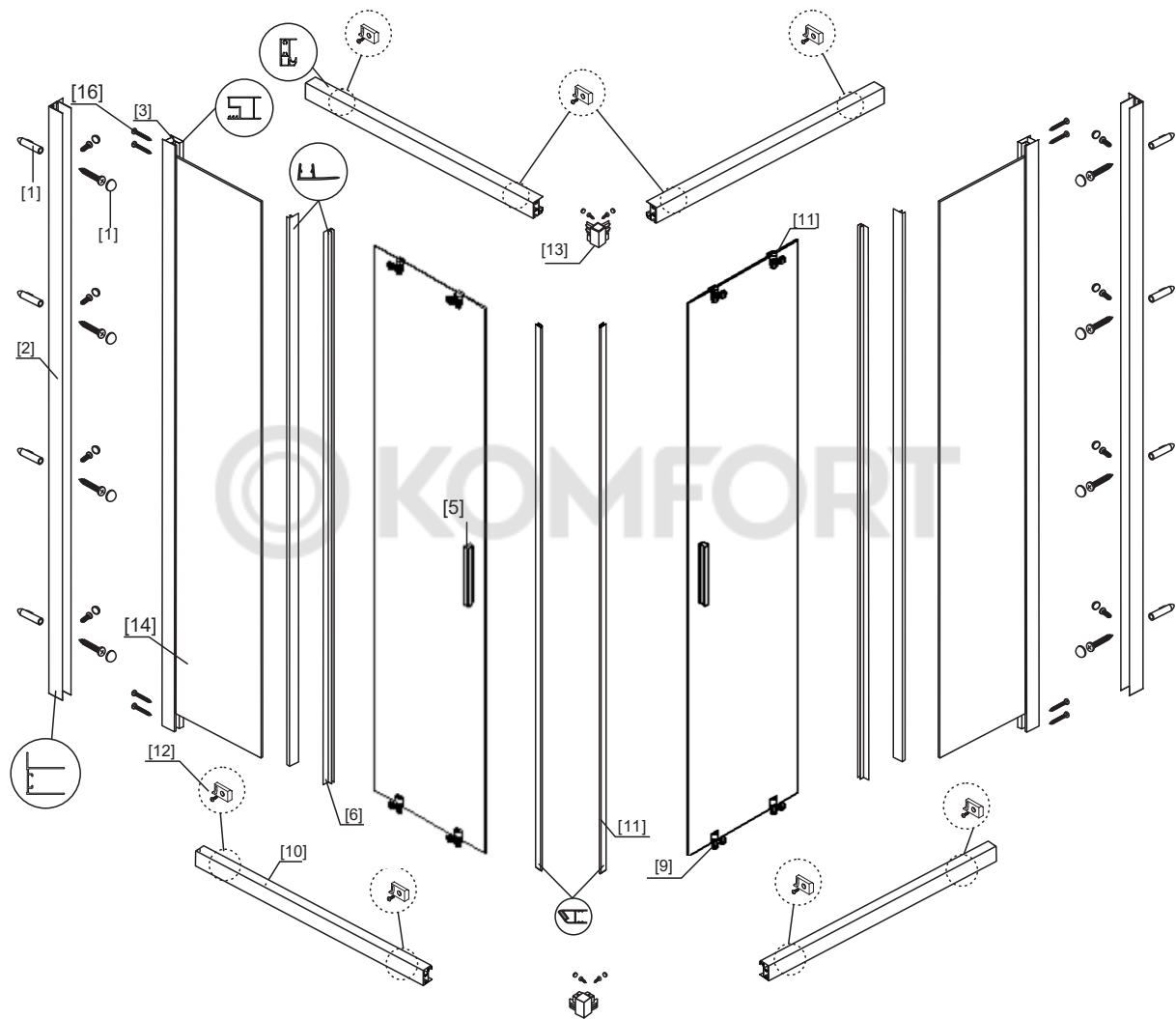


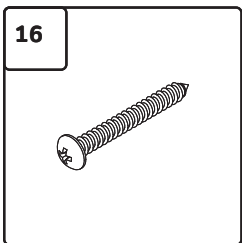
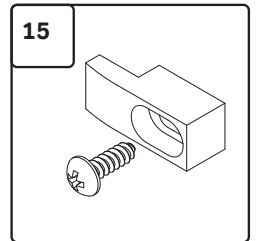
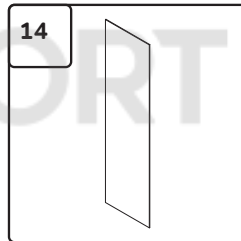
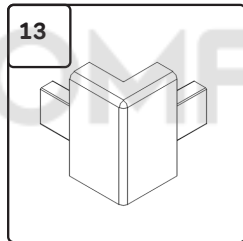
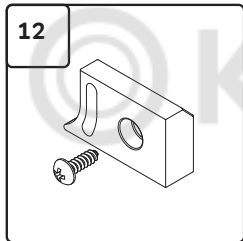
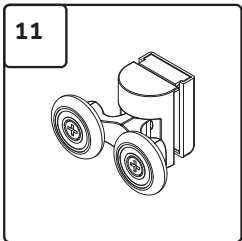
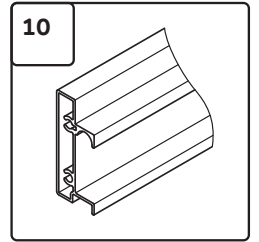
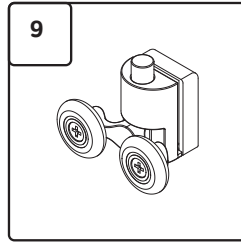
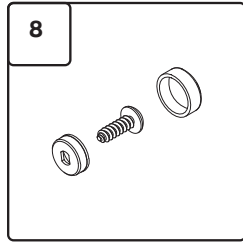
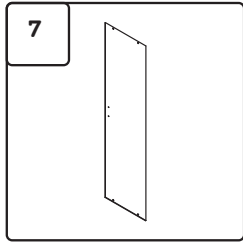
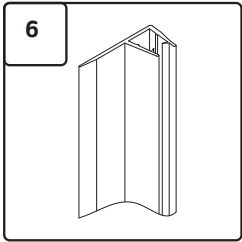
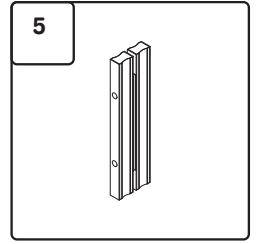
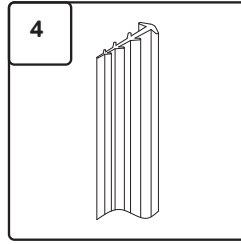
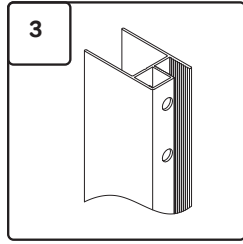
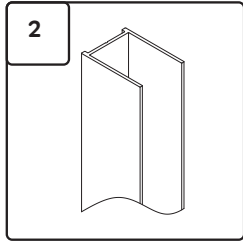
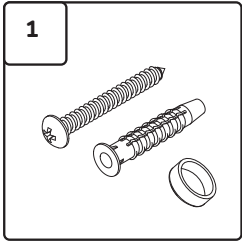
Ø 6mm



Ø 3.2mm

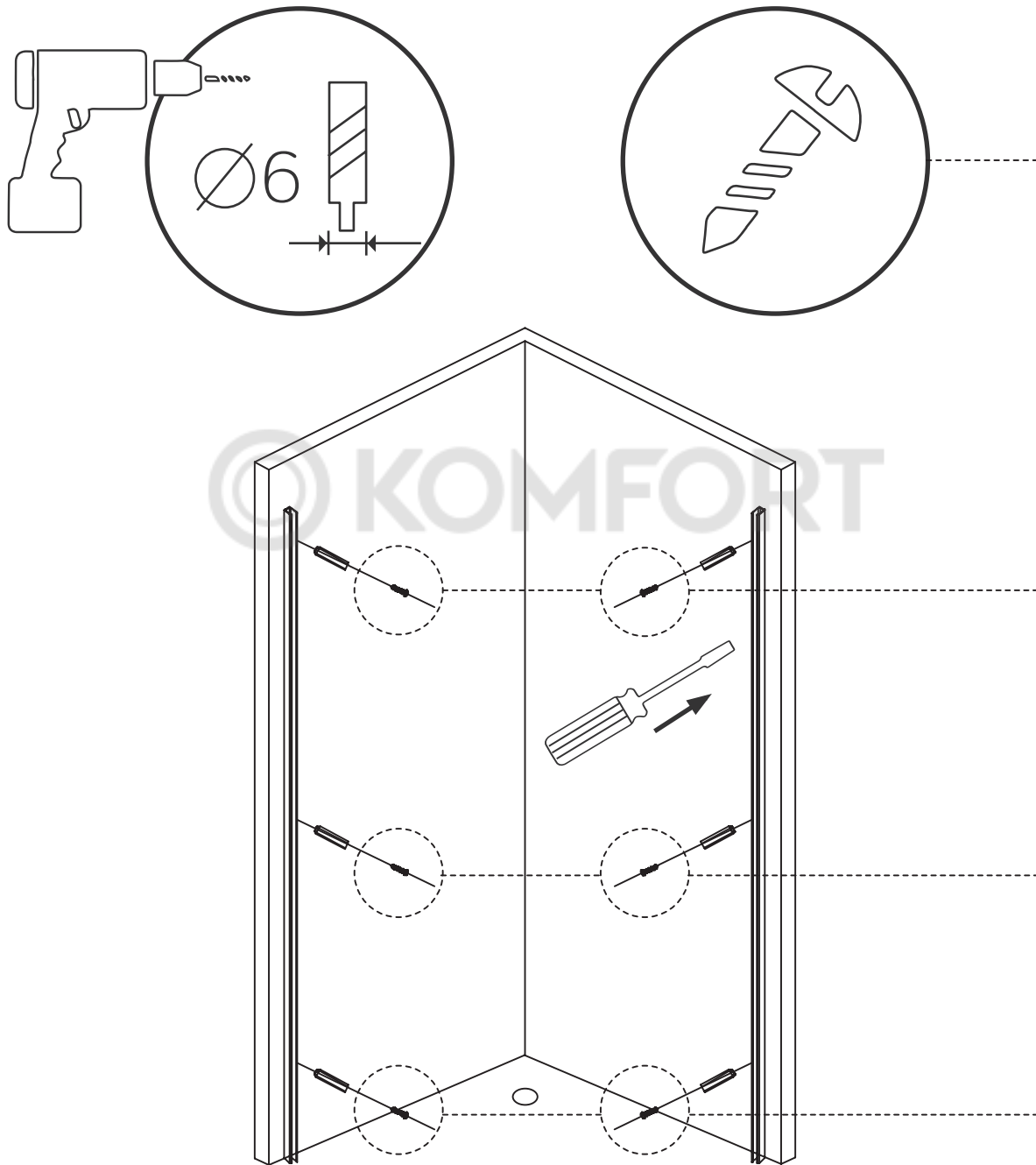


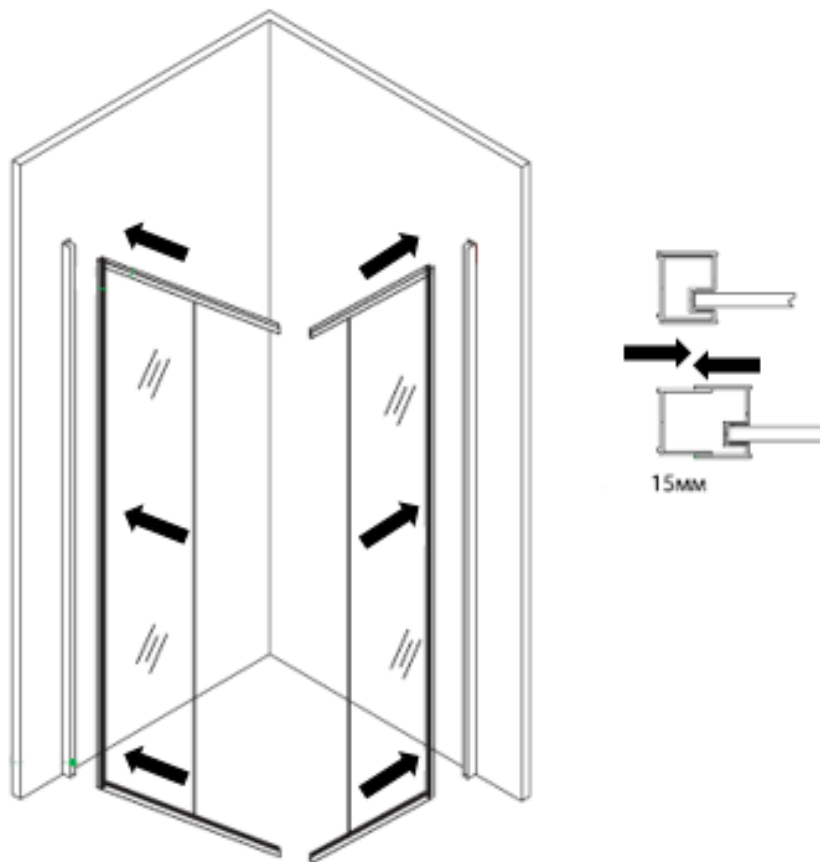
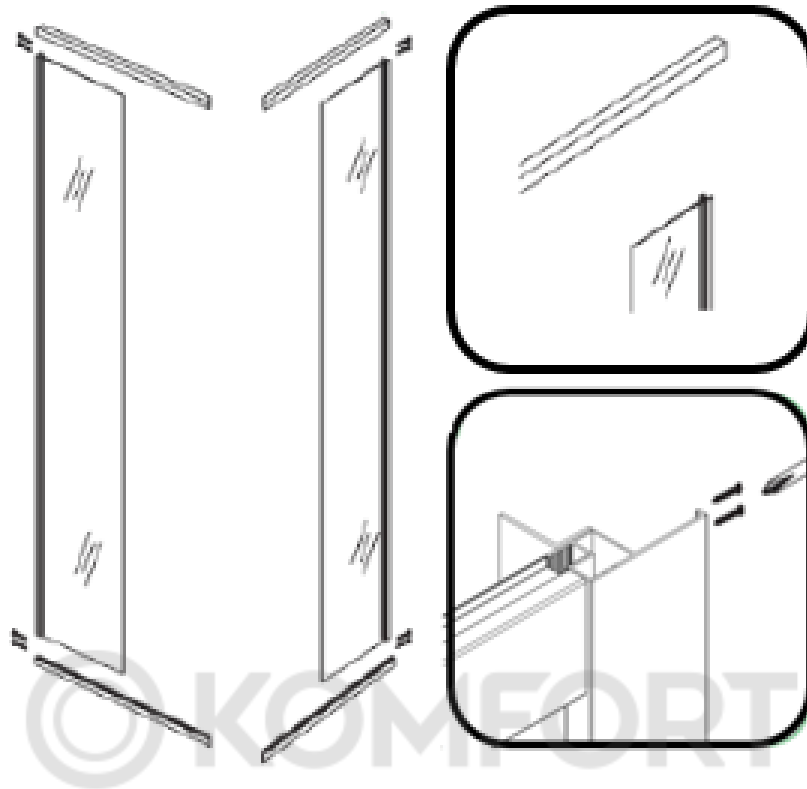


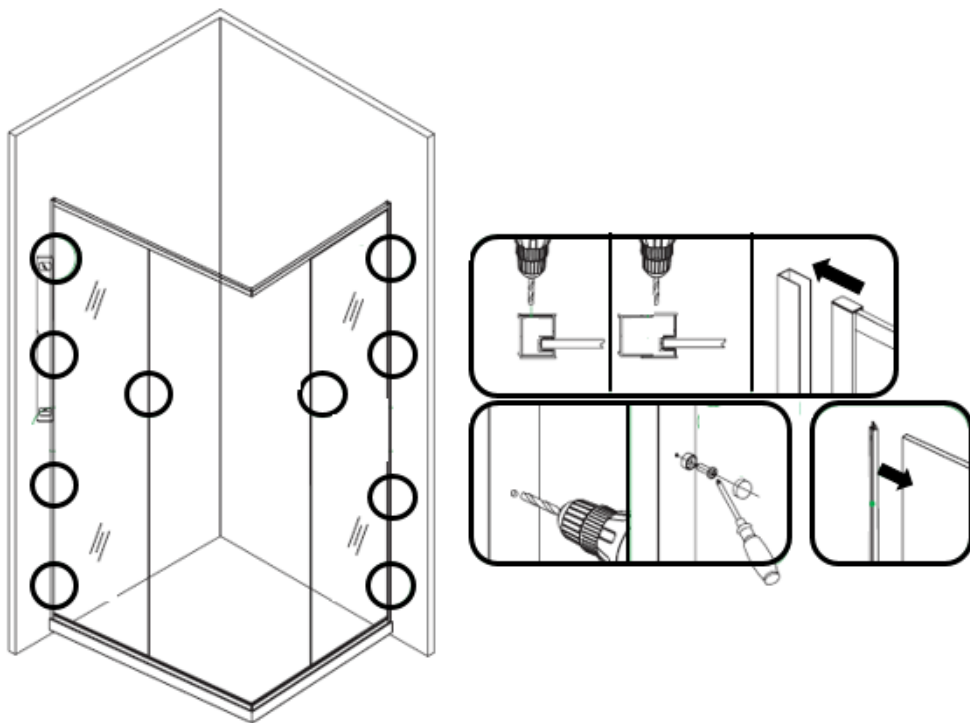
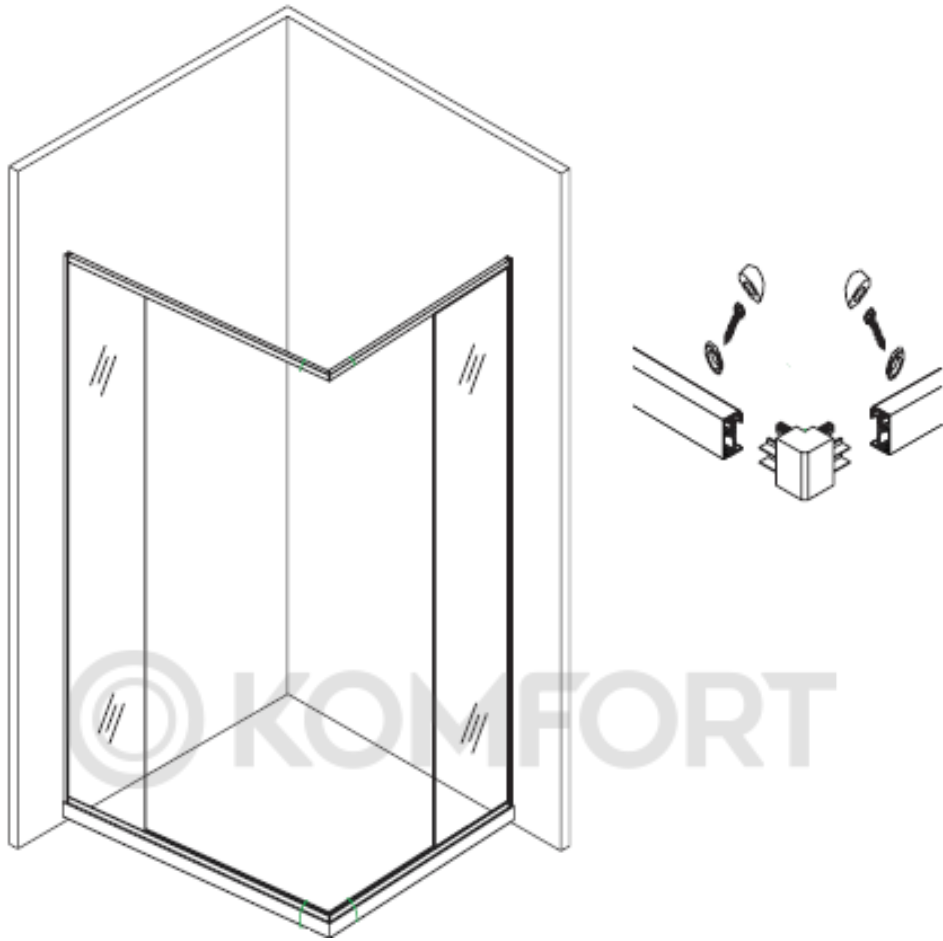


Gehäuse kon igation 150, 140, 120, 110, 100 Enclosure con igation  
 150, 140, 120, 110, 100 Комплектация ограждения 150, 140, 120, 110,  
 100

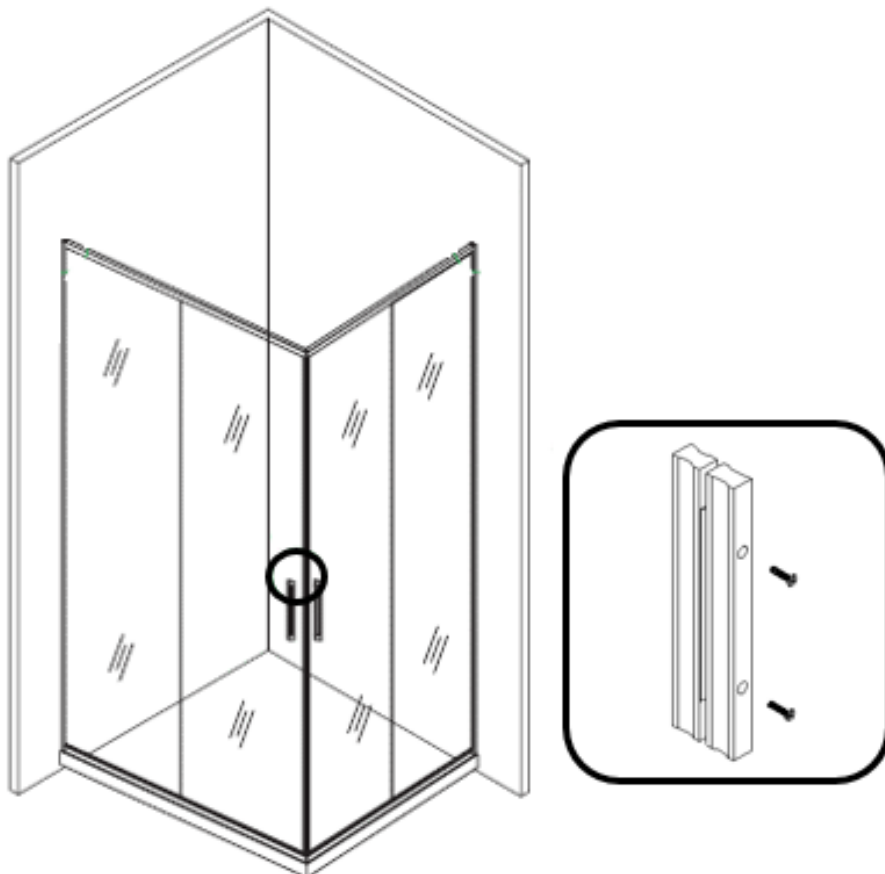
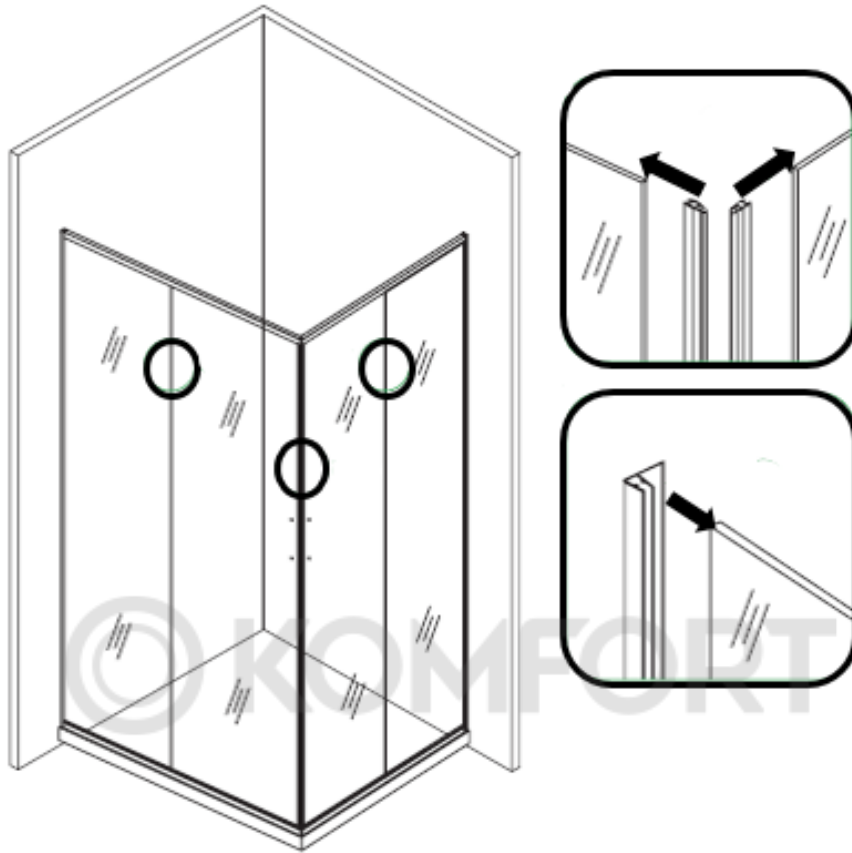
<b>01</b>	Befestigungssatz	mounting kit	комплект крепежа	x8
<b>02</b>	Wandprofil	wall profile	пристенный профиль	x2
<b>03</b>	vertikales Profil	vertical profile	вертикальный профиль	x2
<b>04</b>	Dichtungsgummi	sealing rubber band	уплотнительная резинка	x2
<b>05</b>	Griffsatz	set of handles	комплект ручек	x1
<b>06</b>	F-förmige Dichtung	F-shaped seal	F-образный уплотнитель	x4
<b>07</b>	Tür	door	дверь	x2
<b>08</b>	Abdeckkappe und Schnellbaus-chraube 3.9x9.5	cover cap and self-tapping screw 3.9x9.5	декоративная заглушка и саморез 3.9x9.5	x8
<b>09</b>	untere Rolle	lower roller	нижний ролик	x4
<b>10</b>	horizontales Profil	horizontal profile	горизонтальный профиль	x2
<b>11</b>	obere Rolle	upper roller	верхний ролик	x4
<b>12</b>	Stopper + Schnellbauschraube 3.9x9.5	stopper + self-tapping screw 3.9x9.5	стоппер + саморез 3.9x9.5	x4
<b>13</b>	Verbinder	connector	уплотнитель	x2
<b>14</b>	feststehendes Glas	fixed glass	фиксированное стекло	x2
<b>15</b>	Glas Halterung	locking glass	фиксатор стекла	x4
<b>16</b>	Schnellbauschraube 3.5x45	self-tapping screw 3.5x45	саморез 3.5x45	x8













EN

### ATTENTION!

After the assembly some time should be given for the sealer to harden. It is prohibited to use the product during 24 hours after the finishing of the installation works.

DE

### ACHTUNG!

Nach dem Zusammenbau muss man dem Dichtungsmittel Zeit lassen, damit es in Ruhe bindet. Es ist untersagt, die Schirmwand während der ersten 24 Stunden nach der Fertigstellung der Montagearbeiten zu benutzen!

RUS

### ВНИМАНИЕ!

После сборки требуется дать время затвердевания герметика. Не рекомендуется использование изделия в течении 24 часов после завершения монтажных работ.

UA

### УВАГА!

Після збірки потрібно дати час затвердіння герметика. Забороняється використання виробу протягом 24 годин після завершення монтажних робіт.



EN

## CLEANING AND MAINTENANCE OF THE SHOWER ENCLOSURE

- For cleaning of the shower enclosure use soft detergents and soap.
- Do not use aggressive detergents for cleaning of the shower enclosure.
- Strong contaminations at the shower enclosure surface are recommended to be treated by diluted vinegar and then to rinse with water.

DE

## REINIGUNG UND PFLEGE DER DUSCHECKE

- Benutzen Sie zur Reinigung der Duschecke milde Reinigungsmittel oder Seife.
- Benutzen Sie zur Reinigung der Duschecke keine aggressiven Reinigungsmittel.
- Es ist ratsam, schwere Verschmutzungen auf den Duschecke-Oberflächen vorab mit verdünntem Essig zu behandeln und dann mit Wasser auszuspülen.

RUS

## ЧИСТКА И УХОД ЗА ДУШЕВЫМ УГОЛКОМ

- Используйте для очистки душевого уголка мягкие моющие средства или мыло.
- Не используйте для очистки душевого уголка агрессивные моющие средства.
- Сильные загрязнения на поверхности душевого уголка рекомендуется обработать разбавленным уксусом и затем смыть водой.

UA

## ЧИЩЕННЯ І ДОГЛЯД ЗА ДУШОВИМ КУТОЧКОМ

- Використовуйте для очищення душевого куточка м'які миючі засоби або мило.
- Не використовуйте для очищення душевого куточка агресивні миючі засоби.
- Сильні забруднення на поверхні душевого куточка рекомендується обробити розведеним оцтом і потім змити водою.

