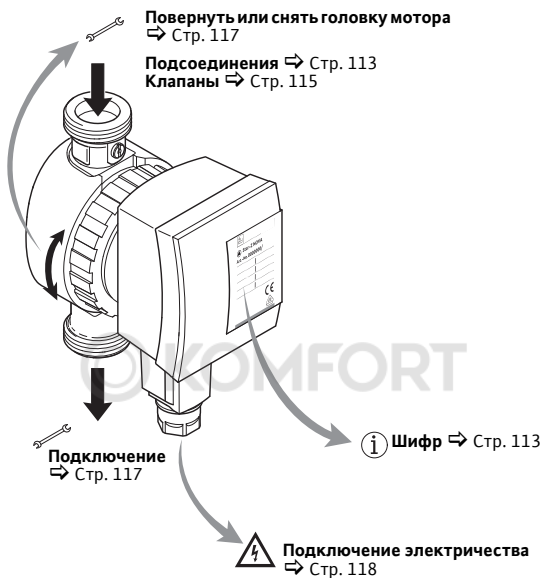


## Wilo-Star-Z NOVA



**en** Installation and operating instructions  
**fr** Notice de montage et de mise en service  
**es** Instrucciones de instalación y funcionamiento  
**it** Istruzioni di montaggio, uso e manutenzione  
**el** Οδηγίες εγκατάστασης και λειτουργίας  
**tr** Montaj ve kullanma kılavuzu  
**hu** Beépítési és üzemeltetési utasítás  
**pl** Instrukcja montażu i obsługi

**cs** Návod k montáži a obsluze  
**ru** Инструкция по монтажу и эксплуатации  
**lv** Uzstādīšanas un ekspluatācijas instrukcija  
**lt** Montavimo ir naudojimo instrukcija  
**sk** Návod na montáž a obsluhu  
**sv** Monterings- och skötselansvisning  
**fi** Asennus- ja käyttöohje  
**da** Monterings- og driftsvejledning



Техника безопасности ⇨ Стр. 111

Принцип работы ⇨ Стр. 115

Установка ⇨ Стр. 116

Неисправности ⇨ Стр. 121

## 2 Техника безопасности

*О данной инструкции*

- Перед установкой прочитать данную инструкцию до конца. Несоблюдение данной инструкции может привести к тяжелым травмам или повреждению насоса.
- После установки инструкцию передать конечному пользователю.
- Хранить инструкцию рядом с насосом. При возникновении проблем в дальнейшем она послужит справочным материалом.
- За ущерб, возникший в результате несоблюдения данной инструкции, изготовитель ответственности не несет.

*Предупреждение*

Важные указания по технике безопасности обозначены следующим образом:



**Опасно:** угроза жизни от поражения электрическим током.



**Осторожно:** возможна угроза жизни или получения травмы.



**Внимание:** возможны повреждения насоса или других предметов.



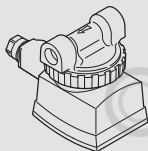
**Указание:** советы и информация.

<i>Квалификация</i>	Установку насоса разрешено осуществлять только квалифицированным специалистам. Запрещен пуск в эксплуатацию или эксплуатация данного продукта для лиц с ограниченной вменяемостью (а также детей). Исключения допустимы только на основании соответствующего распоряжения лиц, ответственных за безопасность. Электроподключение разрешается осуществлять только квалифицированному электрику.
<i>Предписания</i>	При установке соблюдать следующие предписания в действующей редакции: <ul style="list-style-type: none"><li>• предписания по предотвращению несчастных случаев</li><li>• рекомендация W551 союза DVGW (в Германии)</li><li>• VDE 0370/часть 1</li><li>• другие местные предписания (например: IEC, VDE и т.д.)</li></ul>
<i>Конструктивные изменения, запчасти</i>	Технические или конструктивные изменения насоса запрещены. Недопустимо вскрывать насос, удалив пластмассовую крышку. Использовать только оригинальные запчасти.
<i>Транспортировка</i>	При получении распаковать и проверить насос и все комплектующие детали и принадлежности. О повреждениях при транспортировке сообщить немедленно. Насос доставлять только в оригинальной упаковке.
<i>Электрический ток</i>	При работе с электрическим током существует опасность поражения, поэтому: <ul style="list-style-type: none"><li>• перед началом работ с насосом отключить ток и заблокировать от повторного включения;</li><li>• не допускать перегибания, зажима электрического кабеля или соприкосновения его с нагревательными приборами.</li><li>• Насос имеет вид защиты IP 42 от капающей воды. Обезопасить насос от брызг воды, не погружать насос в воду или другие жидкости.</li></ul>

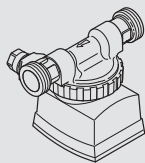
## 3.1 Шифр

Star-Z	Серия: стандартный циркуляционный насос для систем ГВС с мокрым ротором
NOVA	Типовое обозначение A = с запорной арматурой C = с запорной арматурой и готовый к подключению, со штекерным таймером

## 3.2 Подсоединения



**Star-Z NOVA**  
резьбовое соединение: 15 (Rp 1/2")



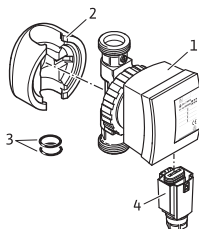
**Star-Z NOVA A и Star-Z NOVA C**  
резьбовое соединение: 15 (Rp 1/2")  
и запорная арматура

## 3.3 Данные

Star-Z NOVA, Star-Z NOVA A, Star-Z NOVA C	
Сетевое напряжение	1~230 В / 50 Гц
Вид защиты	IP 42
Номинальный диаметр соединительных патрубков	R ½
Монтажная длина	84 мм (тип А: 138 мм)
Макс. допустимое рабочее давление	10 бар (1000 кПа)
допустимый температурный диапазон перекачиваемой среды	от +2° С до +65° С, в неравномерном режиме до 2 часов +70° С
Макс. температура окружающей среды	+ 40° С
Максимально допустимая общая жесткость в циркуляционных системах ГВС	20° dH

Другие данные см. на фирменной табличке или в каталоге Wilo.

## 3.4 Объем поставки

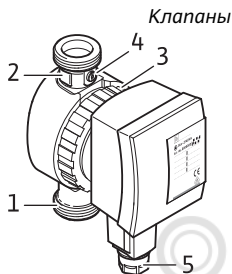


- 1 Насос
- 2 Теплоизолирующие кожухи
- 3 Уплотнительные кольца
- 4 Wilo-Connector
- 5 Инструкция по монтажу и эксплуатации (не отображена)

## 4.1 Применение

Данный циркуляционный насос предусмотрен только для перекачивания питьевой воды.

## 4.2 Функции



Исполнения Star-Z NOVA A и Star-Z NOVA C оснащены с напорной стороны обратным клапаном (1), а со стороны всасывания — запорным клапаном (2).

Для замены головки мотора (3) достаточно ее обесточить, удалив коннектор (5), и закрыть запорный клапан при помощи поворотного запора (4). Головку мотора теперь можно просто отвинтить ⇒ Стр. 117.

KOMFORT

## 5.1 Механическая установка



**Опасно:** Перед началом работ убедиться, что насос отсоединен от электропитания.

### Место установки

Для установки выбирать хорошо проветриваемое помещение, защищенное от атмосферных условий, мороза и пыли. Для установки выбрать место с удобным доступом.

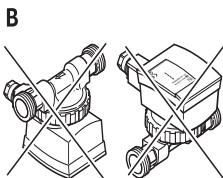
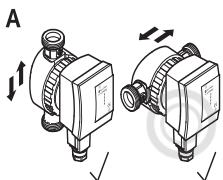


**Внимание:** Загрязнения могут привести к неработоспособности насоса. Перед установкой промыть трубопроводную систему.



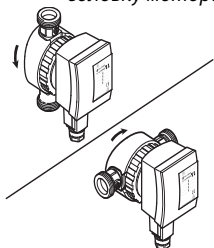
**Указание:** Запорный клапан и обратный клапан для исполнений Star-Z NOVA A и Star-Z NOVA C предварительно установлены заводом-изготовителем. При установке исполнения Star-Z NOVA необходимо дополнительно установить упомянутые клапаны.

1. Место установки подготовить таким образом, чтобы избежать механических напряжений при установке насоса.
2. Выбрать правильное монтажное положение: только как показано на (рис. А). Стрелка на обратной стороне корпуса указывает направление потока.

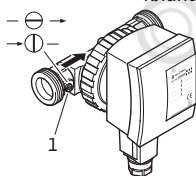




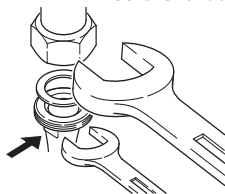
Повернуть или снять головку мотора



Открыть запорный клапан



Подключение



3. Ослабить накидную гайку, при необходимости — отвинтить совсем.

**⚠ Внимание:** Не повредить уплотнение корпуса. Поврежденные уплотнения заменить.

4. Повернуть головку мотора так, чтобы Wilo-Connector был направлен вниз.

**⚠ Внимание:** При неправильном положении может проникнуть вода и повредить насос.

5. Снова затянуть накидную гайку.

6. Шлиц (1) повернуть отверткой так, чтобы он стоял параллельно направлению потока (только для исполнений Star-Z NOVA A и Star-Z NOVA C).

**ⓘ Указание:** Чтобы закрыть клапан, следует установить шлиц перпендикулярно направлению потока.

7. Установить теплоизолирующий кожух.

**⚠ Внимание:** Пластмассовые детали мотора не теплоизолировать, чтобы не перегреть насос.

8. Подключить систему трубопроводов.

**⚠ Внимание:** У исполнений с запорным и обратным клапаном эти клапаны уже предварительно герметично установлены с крутящим моментом затяжки 15 Нм (вручную). Слишком большой момент затяжки при свинчивании приведет к разрушению резьбового соединения и уплотнительного кольца.

При установке клапан придерживать гаечным ключом, чтобы не поворачивался!

## 5.2 Подключение электричества



**Опасно:** Работы, связанные с электроподключением, разрешено выполнять только квалифицированному электрику. Перед подключением убедиться, что соединительная линия обесточена.

Подключение электричества выполнять следующим образом:

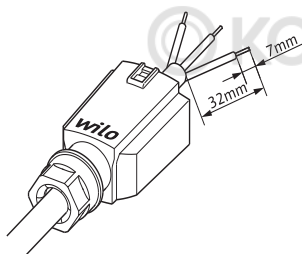


Рис. 1

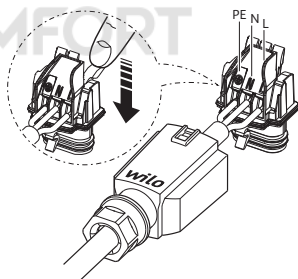


Рис. 2

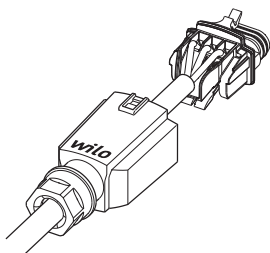


Рис. 3

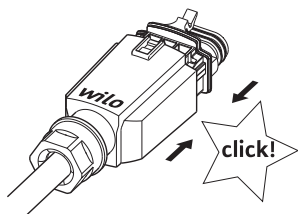


Рис. 4

Открыть WILO-Connector следующим образом:

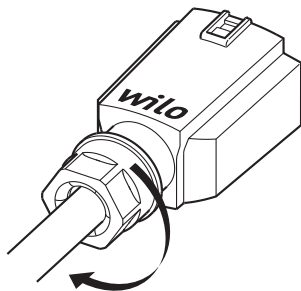
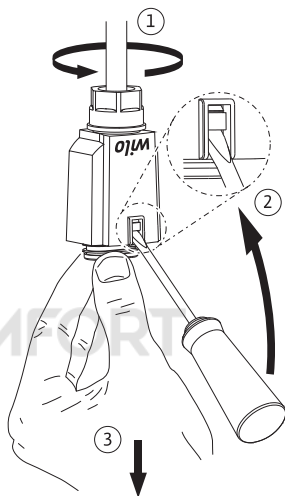


Рис. 5



## 5.3 Заполнение и удаление воздуха

1. Заполнение установки.
2. Удаление воздуха из камеры ротора происходит автоматически после непродолжительного времени работы. При этом может возникать шум. В случае необходимости можно ускорить удаление воздуха, несколько раз включив и выключив насос. Кратковременный сухой ход не вредит насосу.

**Очистка** Снаружи насос только протирать слегка увлажненной тряпкой без чистящего средства.

**Замена головки мотора**



**Осторожно:** При демонтаже головки мотора или насоса возможен выход горячей перекачиваемой среды под давлением. Сначала подождать, пока насос остынет. Перед демонтажом насоса закрыть запорные клапаны ⇒ Стр. 117.



**Указание:** При демонтированном и работающем моторе возможно возникновение шумов и смена направления вращения. В данном случае это является нормальным состоянием. Безупречное функционирование может быть обеспечено только в том случае, если насос работает в перекачиваемой среде.

Замена головки мотора ⇒ Стр. 117.

Сменный мотор заказывать у квалифицированного наладчика.

Неисправности	Причины	Способ устранения
Насос не запускается.	Прерывание подачи тока, короткое замыкание или неисправность предохранителей.	Поручить проверку подачи тока квалифицированному электрику.
	Функция таймера автоматически отключилась (только исполнение Star-Z NOVA C).	Проверить настройки штекерного таймера.
	Мотор заблокирован, например, осадком из циркулирующей воды.	Поручить специалисту демонтировать насос ⇒ Стр. 117.
Насос производит шум.	Трение мотора, например, из-за осадка из циркулирующей воды.	Восстановить плавный ход рабочего колеса вращением и промыванием загрязнений.
	Сухой ход, недостаточно воды.	Проверить запорную арматуру, ее необходимо полностью открыть.
	Воздух в насосе.	5 раз включать насос на 30с и выключать на 30 с.



**Указание:** Если неисправность устранить не удастся, необходимо вызвать квалифицированного наладчика.

## Утилизация

### **Предотвращение вреда для окружающей среды**

- Не выбрасывать насос с обычными бытовыми отходами.
- Сдать насос на вторичную переработку.
- В случае сомнений следует обращаться за разъяснениями в органы местного самоуправления и на предприятия, утилизирующие отходы.



**Указание:** Дополнительную информацию о вторичной переработке см. на сайте [www.wilo-recycling.com](http://www.wilo-recycling.com).

**D** **EG - Konformitätserklärung**  
**GB** **EC - Declaration of conformity**  
**F** **Déclaration de conformité CE**

(gemäß 2004/108/EG Anhang IV, 2 und 2006/95/EG Anhang III, B,  
according 2004/108/EC annex IV, 2 and 2006/95/EC annex III, B,  
conforme 2004/108/CE appendice IV, 2 et 2006/95/CE l'annexe III B)

Hiermit erklären wir, dass die Bauart der Baureihe : **Star Z Nova**  
*Herewith, we declare that this pump type of the series:*  
*Par le présent, nous déclarons que le type des pompes de la*  
*série:*

in der gelieferten Ausführung folgenden einschlägigen Bestimmungen entspricht:  
*in its delivered state complies with the following relevant provisions:*  
*est conforme aux dispositions suivantes dont il relève:*

**Niederspannungsrichtlinie** **2006/95/EG**  
**Low voltage directive**  
**Directive basse-tension**

**Elektromagnetische Verträglichkeit - Richtlinie** **2004/108/EG**  
**Electromagnetic compatibility - directive**  
**Directive compatibilité électromagnétique**

und entsprechender nationaler Gesetzgebung.  
*and with the relevant national legislation,*  
*et aux législations nationales les transposant,*

Angewendete harmonisierte Normen, insbesondere: **EN 60335-2-51**  
*as well as following harmonized standards:*  
*ainsi qu'aux normes (européennes) harmonisées suivantes:*

Dortmund, 28.11.2012

*A. C. Brasse*

Claudia Brasse  
Group Quality

**wilo**

WILO SE  
Nortkirchenstraße 100  
44263 Dortmund  
Germany

<p align="center"><b>(BG) - български език</b> <b>ДЕКЛАРАЦИЯ ЗА СЪОТВЕТСТВИЕ ЕО</b></p> <p>WILO SE декларира, че продуктите посочени в настояща декларация съответстват на разпоредбите на следните европейски директиви и прилетите ги национални законодателства:</p> <p>Ниско Напрежение 2006/95/ЕО ; Електромагнитна съвместимост 2004/108/ЕО ; Продукти, свързани с енергопотреблението 2009/125/ЕО</p> <p>както и на хармонизираните европейски стандарти, упоменати на предишната страница.</p>	<p align="center"><b>(CS) - Čeština</b> <b>ES PROHLÁŠENÍ O SHODĚ</b></p> <p>WILO SE prohlašuje, že výrobky uvedené v tomto prohlášení odpovídají ustanovením níže uvedených evropských směrnic a národním právním předpisům, které je přijímají:</p> <p>Nízké Napětí 2006/95/ES ; Elektromagnetická Kompatibilita 2004/108/ES ; Výrobků spojených se spotřebou energie 2009/125/ES</p> <p>a rovněž splňují požadavky harmonizovaných evropských norem uvedených na předcházející stránce.</p>
<p align="center"><b>(DA) - Dansk</b> <b>EF-OVERENSSTEMMELSESERKLÆRING</b></p> <p>WILO SE erklærer, at produkterne, som beskrives i denne erklæring, er i overensstemmelse med bestemmelserne i følgende europæiske direktiver, samt de nationale lovgivninger, der gennemfører dem:</p> <p>Lavspændings 2006/95/EF ; Elektromagnetisk Kompatibilitet 2004/108/EF ; Energirelaterede produkter 2009/125/EF</p> <p>De er ligeledes i overensstemmelse med de harmoniserede europæiske standarder, der er anført på forrige side.</p>	<p align="center"><b>(EL) - Ελληνικά</b> <b>ΔΗΛΩΣΗ ΣΥΜΜΟΡΦΩΣΗΣ ΕΚ</b></p> <p>WILO SE δηλώνει ότι τα προϊόντα που ορίζονται στην παρούσα ευρωπαϊκά δηλωθείσα είναι σύμφωνα με τις διατάξεις των παρακάτω οδηγιών και τις εθνικές νομοθεσίες στις οποίες έχει μεταφερθεί:</p> <p>Χαμηλής Τάσης 2006/95/ΕΚ ; Ηλεκτρομαγνητικής συμβατότητας 2004/108/ΕΚ ; Συνδεδεμένα με την ενέργεια προϊόντα 2009/125/ΕΚ</p> <p>και επίσης με τα εξής εναρμονισμένα ευρωπαϊκά πρότυπα που αναφέρονται στην προηγούμενη σελίδα.</p>
<p align="center"><b>(ES) - Español</b> <b>DECLARACIÓN CE DE CONFORMIDAD</b></p> <p>WILO SE declara que los productos citados en la presente declaración están conformes con las disposiciones de las siguientes directivas europeas y con las legislaciones nacionales que les son aplicables :</p> <p>Baja Tensión 2006/95/CE ; Compatibilidad Electromagnética 2004/108/CE ; Productos relacionados con la energía 2009/125/CE</p> <p>Y igualmente están conformes con las disposiciones de las normas europeas armonizadas citadas en la página anterior.</p>	<p align="center"><b>(ET) - Eesti keel</b> <b>EÜ VASTAVUSDEKLARATSIOONI</b></p> <p>WILO SE kinnitab, et selles vastavustunnistuses kirjeldatud tooted on kooskõlas alljärgnevat Euroopa direktiivide sätetega ning riiklike seadusandlustega, mis nimetatud direktiivid üle on võtnud:</p> <p>Madalpingeseadmed 2006/95/EÜ ; Elektromagnetilist Ühilduvust 2004/108/EÜ ; Energiaühjuga toodete 2009/125/EÜ</p> <p>Samuti on tooted kooskõlas eelmiselt leheküljel ära toodud harmoniseeritud Euroopa standarditega.</p>
<p align="center"><b>(FI) - Suomen kieli</b> <b>EY-VAATIMUSTENMUKAISUUSVAKUUTUS</b></p> <p>WILO SE vakuuttaa, että tässä vakuutuksessa kuvutat tuotteet ovat seuraavien eurooppalaisten direktiivien määrätysten sekä niihin sovellettavien kansallisten lakiasetusten mukaisia:</p> <p>Matala Jännite 2006/95/EY ; Sähkömagneettinen Yhteensopivuus 2004/108/EY ; Energiaan liittyvien tuotteiden 2009/125/EY</p> <p>Lisäksi ne ovat seuraavien edelläsiellä sivulla mainittujen yhdenmukaistettujen eurooppalaisten normien mukaisia.</p>	<p align="center"><b>(HR) - Hrvatski</b> <b>EZ IZJAVA O SUKLADNOSTI</b></p> <p>WILO SE izjavljuje da su proizvodi navedeni u ovoj izjavi u skladu sa sljedećim prihvaćenim europskim direktivama i nacionalnim zakonima:</p> <p>Smjernica o niskom naponu 2006/95/EZ ; Elektromagnetna kompatibilnost - smjernica 2004/108/EZ ; Smjernica za proizvode relevantne u pogledu potrošnje energije 2009/125/EZ</p> <p>i usklađenim europskim normama navedenim na prethodnoj stranici.</p>
<p align="center"><b>(HU) - Magyar</b> <b>EK-MEGFELELŐSÉGI NYILATKOZAT</b></p> <p>WILO SE kijelenti, hogy a jelen megfelelősségi nyilatkozatban megjelölt termékek megfelelnek a következő európai irányelvek előírásainak, valamint azok nemzeti jogrendbe áttültetett rendelkezésének:</p> <p>Alacsony Feszültségű 2006/95/EK ; Elektromágneses összeférhetőségre 2004/108/EK ; Energiával kapcsolatos termékek 2009/125/EK</p> <p>valamint az előző oldalon szereplő, harmonizált európai szabványoknak.</p>	<p align="center"><b>(IT) - Italiano</b> <b>DICHIARAZIONE CE DI CONFORMITÀ</b></p> <p>WILO SE dichiara che i prodotti descritti nella presente dichiarazione sono conformi alle disposizioni delle seguenti direttive europee nonché alle legislazioni nazionali che le traspongono :</p> <p>Bassa Tensione 2006/95/CE ; Compatibilità Elettromagnetica 2004/108/CE ; Prodotti connessi all'energia 2009/125/CE</p> <p>E sono pure conformi alle disposizioni delle norme europee armonizzate citate a pagina precedente.</p>
<p align="center"><b>(LT) - Lietuvių kalba</b> <b>EB ATITIKTIES DEKLARACIJA</b></p> <p>WILO SE pareiškia, kad šioje deklaracijoje nurodyti gaminiai atitinka šių Europos direktyvų ir jas perkeliančių nacionalinių įstatymų nuostatas:</p> <p>Žema įtampa 2006/95/EB ; Elektromagnetinis Suderinamumas 2004/108/EB ; Energija susijusiems gaminiams 2009/125/EB</p> <p>ir taip pat harmonizuotas Europos normas, kurios buvo cituotos ankstesniame puslapyje.</p>	<p align="center"><b>(LV) - Latviešu valoda</b> <b>EK ATBILSTĪBAS DEKLARĀCIJA</b></p> <p>WILO SE deklarē, ka izstrādājumi, kas ir nosaukti šajā deklarācijā, atbilst šeit uzskaitīto Eiropas direktīvu nosacījumiem, kā arī atveišķu valstu likumiem, kuros tie ir ietverti:</p> <p>Zemsprieguma 2006/95/EK ; Elektromagnētiskās Saderības 2004/108/EK ; Enerģiju saistītiem ražojumiem 2009/125/EK</p> <p>un saskaņotajiem Eiropas standartiem, kas minēti iepriekšējā lappusē.</p>
<p align="center"><b>(MT) - Malti</b> <b>DIKJARAZZJONI KE TA' KONFORMITÀ</b></p> <p>WILO SE jiddikjara li i-prodotti speċifikati f'din id-dikjarazzjoni huma konformi mad-direttivi Ewropej li jsegwu u mal-legislazzjonijiet nazzjonali li japplikawhom:</p> <p>Vultaġġ Baxx 2006/95/KE ; Kompatibilità Elettromanjetika 2004/108/KE ; Prodotti relati mal-enerġija 2009/125/KE</p> <p>kif ukoll man-normi Ewropej armonizzati li jsegwu imsemmija fil-paġna preċedenti.</p>	<p align="center"><b>(NL) - Nederlands</b> <b>EG-VERKLARING VAN OVEREENSTEMMING</b></p> <p>WILO SE verklaart dat de in deze verklaring vermelde producten voldoen aan de bepalingen van de volgende Europese richtlijnen evenals aan de nationale wetgevingen waarin deze bepalingen zijn overgenomen:</p> <p>Laagspannings 2006/95/EG ; Elektromagnetische Compatibiliteit 2004/108/EG ; Energiegerelateerde producten 2009/125/EG</p> <p>De producten voldoen eveneens aan de geharmoniseerde Europese normen die op de vorige pagina worden genoemd.</p>

<p align="center"><b>(NO) - Norsk</b> <b>EU-OVERENSSTEMMELSESERKLÆING</b></p> <p>WILO SE erklærer at produktene nevnt i denne erklæringen er i samsvar med følgende europeiske direktiver og nasjonale lover: EG-Lavspenningsdirektiv 2006/95/EG ; EG-EMV-Elektromagnetisk kompatibilitet 2004/108/EG ; Direktiv energirelaterede produkter 2009/125/EF og harmoniserte europeiske standarder nevnt på forrige side.</p>	<p align="center"><b>(PL) - Polski</b> <b>DEKLARACJA ZGODNOŚCI WE</b></p> <p>WILO SE oświadcza, że produkty wymienione w niniejszej deklaracji są zgodne z postanowieniami następujących dyrektyw europejskich i transponującymi je przepisami prawa krajowego: Niskich Napięć 2006/95/WE ; Kompatybilności Elektromagnetycznej 2004/108/WE ; Produktów związanych z energią 2009/125/WE oraz z następującymi normami europejskich zharmonizowanymi podanymi na poprzedniej stronie.</p>
<p align="center"><b>(PT) - Português</b> <b>DECLARAÇÃO CE DE CONFORMIDADE</b></p> <p>WILO SE declara que os materiais designados na presente declaração obedecem às disposições das directivas europeias e às legislações nacionais que as transcrevem : Baixa Voltagem 2006/95/CE ; Compatibilidade Electromagnética 2004/108/CE ; Produtos relacionados com o consumo de energia 2009/125/CE E obedecem também às normas europeias harmonizadas citadas na página precedente.</p>	<p align="center"><b>(RO) - Română</b> <b>DECLARAȚIE DE CONFORMITATE CE</b></p> <p>WILO SE declară că produsele citate în prezenta declarație sunt conforme cu dispozițiile directivelor europene următoare și cu legislațiile naționale care le transpun :</p> <p>Joasă Tensiune 2006/95/CE ; Compatibilitate Electromagnetică 2004/108/CE ; Produsele cu impact energetic 2009/125/CE și, de asemenea, sunt conforme cu normele europene armonizate citate în pagina precedentă.</p>
<p align="center"><b>(RU) - русский язык</b> <b>Декларация о соответствии Европейским нормам</b></p> <p>WILO SE заявляет, что продукты, перечисленные в данной декларации о соответствии, отвечают следующим европейским директивам и национальным предписаниям: Директива ЕС по низковольтному оборудованию 2004/95/EC ; Директива ЕС по электромагнитной совместимости 2004/108/EC ; Директива о продукции, связанной с энергопотреблением 2009/125/EC и гармонизированным европейским стандартам, упомянутым на предыдущей странице.</p>	<p align="center"><b>(SK) - Slovenčina</b> <b>ES VYHLÁSENIE O ZHODE</b></p> <p>WILO SE čestne prehlasuje, že výrobky ktoré sú predmetom tejto deklarácie, sú v súlade s požiadavkami nasledujúcich európskych direktív a odpovedajúcich národných legislatívnych predpisov: Nízkonapäťové zariadenia 2006/95/ES ; Elektromagnetickú Kompatibilitu 2004/108/ES ; Energeticky významných výrobkov 2009/125/ES ako aj s harmonizovanými európskymi normami uvedenými na predchádzajúcej strane.</p>
<p align="center"><b>(SL) - Slovensčina</b> <b>EG-IZJAVA O SKLADNOSTI</b></p> <p>WILO SE izjavlja, da so izdelki, navedeni v tej izjavi, v skladu z določili naslednjih evropskih direktiv in z nacionalnimi zakonodajami, ki jih vsebujejo: Nizka Napetost 2006/95/ES ; Elektromagnetno Zdržljivostjo 2004/108/ES ; Izdelkov, povezanih z energijo 2009/125/ES pa tudi z usklajenimi evropskimi standardi, navedenimi na prejšnji strani.</p>	<p align="center"><b>(SV) - Svenska</b> <b>EG-FÖRSÄKRAN OM ÖVERENSSTÄMMELSE</b></p> <p>WILO SE intygar att materialet som beskrivs i följande intyg överensstämmer med bestämmelserna i följande europeiska direktiv och nationella lagstiftningar som inför dem: Lågspännings 2006/95/EG ; Elektromagnetisk Kompatibilitet 2004/108/EG ; Energirelaterade produkter 2009/125/EG Det överensstämmer även med följande harmoniserade europeiska standarder som nämnts på den föregående sidan.</p>
<p align="center"><b>(TR) - Türkçe</b> <b>CE UYGUNLUK TEYİD BELGESİ</b></p> <p>WILO SEbu belgede belirtilen ürünlerin aşağıdaki Avrupa yönetmeliklerine ve ulusal kanunlara uygun olduğunu beyan etmektedir: Alçak Gerilim Yönetmeliği 2006/95/AT ; Elektromanyetik Uyumluluk Yönetmeliği 2004/108/AT ; Eko Tasarım Yönetmeliği 2009/125/AT ve önceki sayfada belirtilen uyumlaştırılmış Avrupa standartlarına.</p>	



## Дополнительная информация:

### I. Информация о дате изготовления

Дата изготовления указана на заводской табличке оборудования.

Разъяснения по определению даты изготовления:

Например: YYwWW = 14w30

YY = год изготовления  
w = символ «Неделя»  
WW = неделя изготовления

### II. Сведения об обязательной сертификации

Оборудование соответствует требованиям следующих Технических Регламентов Таможенного Союза:



ТР ТС 004/2011 «О безопасности  
низковольтного оборудования»  
ТР ТС 020/2011 «Электромагнитная  
совместимость технических средств»

Наименование оборудования	Информация о сертификате	Срок действия
Циркуляционные насосы бытового назначения WILO	№ TC RU C-DE.AB24.B.01946, выдан органом по сертификации продукции ООО «СП «СТАНДАРТ ТЕСТ», город Москва	26.12.2014 - 25.12.2019

### III. Информация о производителе и официальных представительствах

- Информация об изготовителе.  
Изготовитель: WILO SE (ВИЛО СЕ)  
Страна производства указана на заводской табличке оборудования.
- Официальные представительства на территории Таможенного Союза.

#### Россия:

ООО «ВИЛО РУС», 123592,  
г. Москва, ул. Кулакова, д. 20  
Телефон +7 495 781 06 90,  
Факс + 7 495 781 06 91,  
E-mail: [wilo@wilo.ru](mailto:wilo@wilo.ru)

#### Беларусь:

ИООО "ВИЛО БЕЛ", 220035,  
г. Минск, ул. Тимирязева, 67,  
офис 1101, п/я 005  
Телефон: 017 228-55-28  
Факс: 017 396-34-66  
E-mail: [wilo@wilo.by](mailto:wilo@wilo.by)

#### Казахстан:

ТОО «WILO Central Asia»,  
050002, г. Алматы,  
Джангильдина, 31  
Телефон +7 (727) 2785961  
Факс +7 (727) 2785960  
E-mail: [info@wilo.kz](mailto:info@wilo.kz)

# Wilo – International (Subsidiaries)

## Argentina

WILO SALMSON  
Argentina S.A.  
C.1295ABI Ciudad  
Autónoma de Buenos Aires  
T +54 11 4361 5929  
info@salmson.com.ar

## Australia

WILO Australia Pty Limited  
Murrarie, Queensland,  
4172  
T +61 7 3907 6900  
chris.dayton@wilo.com.au

## Austria

WILO Pumpen  
Österreich GmbH  
2351 Wiener Neudorf  
T +43 507 507-0  
office@wilo.at

## Azerbaijan

WILO Caspian LLC  
1065 Baku  
T +994 12 5962372  
info@wilo.az

## Belarus

WILO Bel IOOO  
220035 Minsk  
T +375 17 3963446  
wilo@wilo.by

## Belgium

WILO NV/SA  
1083 Ganshoren  
T +32 2 4823333  
info@wilo.be

## Bulgaria

WILO Bulgaria EOOD  
1125 Sofia  
T +359 2 9701970  
info@wilo.bg

## Brazil

WILO Comercio e  
Importação Ltda  
Jundiaí – São Paulo – Brasil  
13.213-105  
T +55 11 2923 9456  
wilo@wilo-brasil.com.br

## Canada

WILO Canada Inc.  
Calgary, Alberta T2A 5L7  
T +1 403 2769456  
info@wilo-canada.com

## China

WILO China Ltd.  
101300 Beijing  
T +86 10 58041888  
wiloobj@wilo.com.cn

## Croatia

WILO Hrvatska d.o.o.  
10430 Samobor  
T +38 51 3430914  
wilo-hrvatska@wilo.hr

## Cuba

WILO SE  
Oficina Comercial  
Edificio Simona Apto 105  
Siboney, La Habana. Cuba  
T +53 5 2795135  
T +53 7 272 2330  
raul.rodriguez@wilo-  
cuba.com

## Czech Republic

WILO CS, s.r.o.  
25101 Cestlice  
T +420 234 098711  
info@wilo.cz

## Denmark

WILO Danmark A/S  
2690 Karlslunde  
T +45 70 253312  
wilo@wilo.dk

## Estonia

WILO Eesti OÜ  
12618 Tallinn  
T +372 6 509780  
info@wilo.ee

## Finland

WILO Finland OY  
02330 Espoo  
T +358 207401540  
wilo@wilo.fi

## France

Wilo Salmson France S.A.S.  
53005 Laval Cedex  
T +33 2435 95400  
info@wilo.fr

## Great Britain

WILO (U.K.) Ltd.  
Burton Upon Trent  
DE14 2WJ  
T +44 1283 523000  
sales@wilo.co.uk

## Greece

WILO Hellas SA  
14569 Anixi (Attika)  
T +302 10 6248300  
wilo.info@wilo.gr

## Hungary

WILO Magyarország Kft  
2045 Torökbálint  
(Budapest)  
T +36 23 889500  
wilo@wilo.hu

## India

Mather and Platt Pumps Ltd.  
Pune 411019  
T +91 20 27442100  
services@matherplatt.com

## Indonesia

PT. WILO Pumps Indonesia  
Jakarta Timur, 13950  
T +62 21 7247676  
citrawilo@cbn.net.id

## Ireland

WILO Ireland  
Limerick  
T +353 61 227566  
sales@wilo.ie

## Italy

WILO Italia s.r.l.  
20068 Peschiera Borromeo  
(Milano)  
T +39 25538351  
wilo.italia@wilo.it

## Kazakhstan

WILO Central Asia  
050002 Almaty  
T +7 727 2785961  
info@wilo.kz

## Korea

WILO Pumps Ltd.  
618-220 Gangseo, Busan  
T +82 51 950 8000  
wilo@wilo.co.kr

## Latvia

WILO Baltic SIA  
1019 Riga  
T +371 6714-5229  
info@wilo.lv

## Lebanon

WILO LEBANON SARL  
Jdeideh 1202 2030  
Lebanon  
T +961 1 888910  
info@wilo.com.lb

## Lithuania

WILO Lietuva UAB  
03202 Vilnius  
T +370 5 2136495  
mail@wilo.lt

## Morocco

WILO Maroc SARL  
20250 Casablanca  
T +212 (0) 5 22 66 09 24  
contact@wilo.ma

## The Netherlands

WILO Nederland B.V.  
1551 NA Westzaan  
T +31 88 9456 000  
info@wilo.nl

## Norway

WILO Norge AS  
0975 Oslo  
T +47 22 804570  
wilo@wilo.no

## Poland

WILO Polska Sp. z o.o.  
05-506 Lesznowola  
T +48 22 7026161  
wilo@wilo.pl

## Portugal

Bombas Wilo – Salmson  
– Sistemas Hidráulicos Lda.  
4050-040 Porto  
T +351 22 2080350  
bombas@wilo.pt

## Romania

WILO Romania s.r.l.  
077040 Com. Chiajna  
Jud. Ilfov  
T +40 21 3170164  
wilo@wilo.ro

## Russia

WILO Rus ooo  
123592 Moscow  
T +7 495 7810690  
wilo@wilo.ru

## Saudi Arabia

WILO ME – Riyadh  
Riyadh 11465  
T +966 1 4624430  
wshoula@wataniaind.com

## Serbia and Montenegro

WILO Beograd d.o.o.  
11000 Beograd  
T +381 11 2851278  
office@wilo.rs

## Slovakia

WILO CS s.r.o., org. Zložka  
83106 Bratislava  
T +421 2 53014511  
info@wilo.sk

## Slovenia

WILO Adriatic d.o.o.  
1000 Ljubljana  
T +386 4 3813130  
wilo.adriatic@wilo.si

## South Africa

Salmson South Africa  
2065 Sandton  
T +27 11 6082780  
patrick.hulley@  
salmson.co.za

## Spain

WILO Ibérica S.A.  
28806 Alcalá de Henares  
(Madrid)  
T +34 91 8797100  
wilo.iberica@wilo.es

## Sweden

WILO NORDIC AB  
35033 Växjö  
T +46 470 727600  
wilo@wilo.se

## Switzerland

EMB Pumpen AG  
4310 Rheinfelden  
T +41 61 83680-20  
info@emb-pumpen.ch

## Taiwan

WILO Taiwan CO., Ltd.  
24159 New Taipei City  
T +886 2 2999 8676  
nelson.wu@wilo.com.tw

## Turkey

WILO Pompa Sistemleri  
San. ve Tic. A.Ş.  
34956 Istanbul  
T +90 216 2509400  
wilo@wilo.com.tr

## Ukraine

WILO Ukraina t.o.w.  
08130 Kiev  
T +38 044 3937384  
wilo@wilo.ua

## United Arab Emirates

WILO Middle East FZE  
Jebel Ali Free Zone–South  
PO Box 262720 Dubai  
T +971 4 880 91 77  
info@wilo.ae

## USA

WILO USA LLC  
Rosemont, IL 60018  
T +1 866 945 6872  
info@wilo-usa.com

## Vietnam

WILO Vietnam Co Ltd.  
Ho Chi Minh City, Vietnam  
T +84 8 38109975  
nkminh@wilo.vn

**wilo**

© KOMFORT

Pioneering for You

WILO SE  
Nortkirchenstraße 100  
D-44263 Dortmund  
Germany  
T +49(0)231 4102-0  
F +49(0)231 4102-7363  
wilo@wilo.com  
www.wilo.com