


Краткое руководство

 Вер. 1
 Дата издания: X. 2022

Производитель:
 Engo Controls S.C.
 43-200, Пщина,
 ул. Гурносьлёнска, 3Е,
 Польша

Дистрибьютор:
 QL CONTROLS Sp z o.o. Sp. k.
 43-262, Кобелице
 ул. Рольна, 4,
 Польша

Введение

EDOORZB – это беспроводной датчик открытия, работающий от батареек, совместимый со стандартом ZigBee 3.0. Изменение состояния устройства автоматически отправляет сигнал на интернет-шлюз ZigBee (напр., EGATEZB). Датчик можно использовать для создания сценариев и если требуется информация об открытии или закрытии двери, окна, ворот гаража и т. п. С помощью приложения Engo Smart можно создавать зависимости между оконным датчиком и регулятором температуры в помещении (напр., когда окно открыто, отопление или кондиционирование выключены). Открытие определяется расстоянием между датчиком и магнитом. Продукт предназначен исключительно для использования внутри зданий. Датчик должен быть подключен к универсальному шлюзу ZigBee 3.0 (напр., EGATEZB).

Соответствие устройства

Продукт соответствует следующим директивам ЕС: 2014/53/EU, 2011/65/EU.

Технические параметры

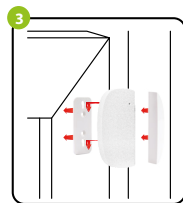
Питание	CR2450
Связь	ZigBee 3.0, 2.4GHz
Размеры	72x42x16 mm

Монтаж и установка датчика EDOORZB


Снять защиту с батареи.



Снять защитную пленку с датчика.



Приклеить датчик и магнит к раме и створке двери/окна на расстоянии не более 5 мм друг от друга.

Светодиодный индикатор – объяснения


Светодиод отображает текущее состояние устройства

СТАТУС СВЕТОДИОДНОГО ИНДИКАТОРА	СТАТУС УСТРОЙСТВА	РАЗЪЯСНЕНИЕ
Зеленый индикатор мигает	Устройство находится в режиме сопряжения.	Этот режим запускается долгим нажатием на кнопку Reset (8 сек.)
Одиночное мигание зеленого индикатора	Устройство отправляет информацию в приложение	После того, как устройство правильно подключится к сети, приложение готово получать информацию с устройства.

Установка датчика в приложение

Убедитесь, что маршрутизатор находится в пределах досягаемости вашего мобильного телефона. Проверить соединение с Интернетом. Это позволит сократить время сопряжения устройства.

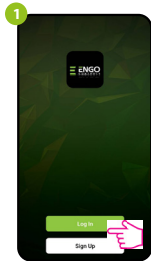
ШАГ 1 – ЗАГРУЗИТЬ ПРИЛОЖЕНИЕ ENGO SMART

Загрузить приложение ENGO Smart из Google Play или Apple App Store и установить его на свое мобильное устройство.

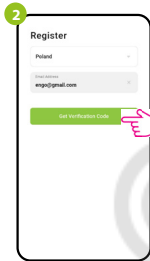


ШАГ 2 – ЗАРЕГИСТРИРОВАТЬ НОВУЮ УЧЕТНУЮ ЗАПИСЬ

Для регистрации новой учетной записи требуется выполнить следующие шаги:



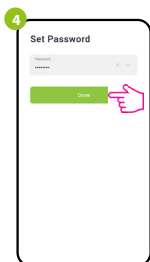
Нажать «Зарегистрироваться» для создания новой учетной записи.



Ввести свой адрес электронной почты, на который будет отправлен код подтверждения.



Ввести код, полученный в e-mail. Следует помнить, что код подтверждения действителен 60 секунд!



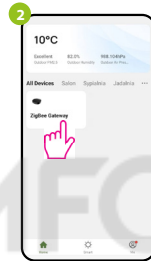
После этого установить пароль для входа.

ШАГ 3 – ДОБАВИТЬ ДАТЧИК В ПРИЛОЖЕНИЕ

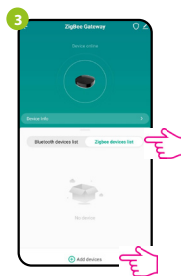
После установки приложения и создания учетной записи, установить шлюз ZigBee согласно прилагаемой к нему инструкции, а затем:



Нажать и удерживать кнопку RESET (с помощью штифта, входящего в комплект) в течение 8 секунд, пока зеленый индикатор не начнет мигать. Затем отпустить кнопку. Активируется режим сопряжения.



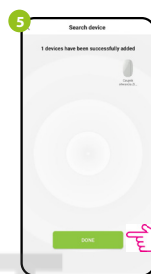
Войти в интерфейс шлюза.



Выбрать вкладку «Устройства ZigBee», затем нажать «Добавить устройство».



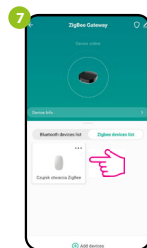
Подождать, пока приложение найдет датчик.



После выявления устройства нажать



Присвоить устройству имя и нажать «Готово».



После правильного сопряжения датчик появится в списке устройств шлюза. Щелкнуть на иконке датчика, чтобы отобразить его интерфейс.



Устройство готово к работе.

Сброс датчика

Для сброса памяти устройства необходимо удерживать расположенную в нижней части устройства кнопку RESET (с помощью штифта, входящего в комплект) в течение около 8 секунд. Датчик будет удален из памяти сети ZigBee и памяти шлюза. Его необходимо добавить повторно.

