

Монтаж Клапана наполнительного бокового (Рис. 2)

- На резьбовую часть корпуса наденьте шайбу (4), затем прокладку (7).
- Вставьте резьбовую часть корпуса в отверстие смывного бачка и наденьте шайбу (4). Закрепите гайкой (6). При установке придерживать клапан от проворота (Рис. 2).
- Затяжку гайки обеспечивать усилием руки.
- При установке наполнительной арматуры с наклоном предусмотрены компенсирующие шайбы (4) для регулировки наклона (Шайбы для регулировки наклона применяются при необходимости установки клапана с наклоном внутри смывного бачка. Ребро на шайбе регулировочной должно быть направленно в сторону желаемого наклона).
- После установки клапана в бачок не допускается касание его подвижных частей клапана спуска и стенок бачка.
- Присоединить подключенную к системе холодного водоснабжения гибкую подводку к резьбовой части корпуса клапана (Рис. 4).

Регулировка кнопки (Рис. 1)

- Отсоедините тягу (17) от корпуса перелива (12). Вытяните фиксаторы (20) и поднимите стойку (6) вверх до упора. Установите на бачок крышку. Вставьте в отверстие крышки бачка кнопочный механизм (не закручивая).
- При необходимости отрегулируйте зазор перемещением стойки (6) вверх/вниз. При установке стойки на деление №14 и более обрежьте ножки стойки подручным инструментом (нож, бокорезы и т.п.) по делению №3.
- После регулировки кнопки зафиксируйте стойку фиксаторами (20), присоедините тягу (17) к корпусу перелива (12).

Регулировка уровня воды

- Для регулировки уровня воды в бачке отсоедините тягу (12) от поплавка (1), переместите поплавок по стойке вверх или вниз и затем вновь присоедините к нему тягу. Минимальное расстояние от отверстия в боковой стенке бачка до уровня воды 50 мм (Рис. 5).
- Трубку перелива (7) установить на расстоянии не менее 30 мм от нижнего края отверстия в стенке бачка (Рис. 5).
- Уровень воды Н установить регулировкой клапана заливного на 20 мм ниже верхнего края трубы перелива (Рис. 5).
- При необходимости обрежьте тягу (12) подручным инструментом на четыре/пять делений ниже места крепления к корпусу перелива.

Установите крышку бачка и кнопку, вкручивая без нажима (Рис. 1).

9. Неполадки и их устранение:

Неисправность	Причина	Способ устранения
Рис. 1 Клапан спускной		
Течь воды в унитаз	Поврежден клапан донный 13	Заменить клапан донный
	Неправильно отрегулирован уровень заполнения смывного бачка	Выполнить повторно регулировку
	Неправильно установлен кнопочный механизм	Установить повторно, согласно инструкции
Рис. 2 Клапан наполнительный боковой		
Уровень воды в бачке устанавливается выше или ниже нормы	Не отрегулирован уровень заполнения смывного бачка	Выполнить повторно регулировку
Медленное наполнение бачка	Засорение фильтра 5	Отвернуть шланг подводки воды, извлечь фильтр из корпуса и промыть

Из-за наличия в воде различных примесей со временем возможно ухудшение работы клапанов выпуска и выпуска, вследствие выпадения на их деталях осадка. В этом случае их необходимо промыть водой.

Производитель: ООО «НПП «ЮНИКОРН», ОГРН 1143123011118, ИНН 3123346822,
адрес: 308510, РФ, Белгородская обл., Белгородский р-н, п. Разумное, ул. Плешкова 1Е, оф. 2.
Товар произведен под торговой маркой **UNICORN** №842068, правообладатель ООО «НПП «ЮНИКОРН».

www.unicornplast.com



Комплект арматуры клапан спускной и наполнительный с боковой подводкой (SM-B/W, SM-B/H) для смывных бачков. Инструкция по монтажу и эксплуатации

1. Описание изделия

Клапан спуска для смывного бачка предназначен для слива воды из смывного бачка в унитаз, наполнения смывного бачка водой и подачи ее на смыв в унитаз. Изготовлено согласно ТУ 28.14.12-003-22257320-2024.

2. Меры безопасности

Материалы, используемые для изготовления арматуры, в условиях эксплуатации не выделяют в окружающую среду вредных веществ и не оказывают при непосредственном контакте вредного воздействия на организм человека. Работа с арматурой не требует особых мер предосторожности.

3. Технические характеристики:

Установленная безотказная наработка, тыс. циклов	не менее 60
Средний расход воды, подаваемой из бачка на смыв через клапан, л/с	не менее 2,5
Диаметр отверстия в крышке бачка для арматуры, мм	40
Диапазон рабочих давлений, МПа	0,05...0,6
Присоединение арматуры наполнительной к сети холодного водоснабжения производится гибкой подводкой с резьбой на гайке	G 1/2" - B

4. Комплектность

Клапан спуска (Рис. 1) - 1 шт., комплект крепежных болтов - 1 шт., прокладка - 1 шт.; клапан наполнительный боковой (Рис. 2) - 1 шт.; инструкция - 1 шт.; пакет - 1 шт.

5. Хранение

Арматуру следует хранить в упакованном виде в сухих закрытых помещениях на расстоянии не менее 0,5 м от отопительных приборов. Не допускается использование моющих средств в состав которых входят абразивные, кислото-щелочесодержащие вещества, органические растворители.

Для повышения надежности и долговечности арматуры рекомендуется дополнительно устанавливать фильтр в водопроводной сети.

6. Гарантии изготовителя

Гарантийный срок 1 год с даты продажи товара потребителю.

Гарантия на изделие не распространяется в случае:

- его механических повреждений;
- установки с нарушением требований данной инструкции;
- неправильного обслуживания в процессе эксплуатации;
- несоответствие воды ГОСТ 2761-84.

7. Срок службы (эксплуатации) товара

Срок службы (эксплуатации) товара 2 года с даты продажи (передачи) товара потребителю, а если дату продажи установить невозможно, то 2 года с даты изготовления. Изготовитель не несет ответственность за вред, причиненный в результате эксплуатации товара за пределами срока службы (эксплуатации).

8. Инструкция по монтажу

Установка клапана спускного (Рис. 1)

Арматура смывная в собранном виде настроена под определенный тип бачка.

Для правильной и качественной установки настоятельно рекомендуем воспользоваться услугами квалифицированных специалистов.

- Перекройте вентиль подачи воды на бак унитаза.
- Снимите крышку с бачка.
- Отсоедините спускную арматуру от седла.
- Наденьте на корпус седла (16) прокладку (14). Установите в сливное отверстие бачка и закрепите гайкой (15). Установите прокладку между бачком и унитазом (Рис. 1).
- Закрепите бачок на унитазе при помощи крепежных болтов, расположив головку болта с уплотнением внутри бачка. Затягивание шайбы и винта нижней части болтов осуществите равномерно по 2-3 витка с двух сторон, для надежности и герметичности соединения бачка с унитазом.
- Установите клапан сливной в седло (16).

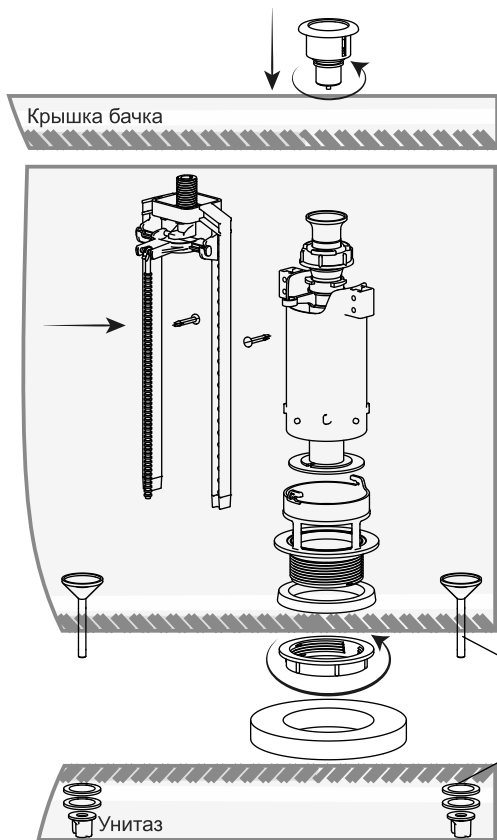


Рис.1

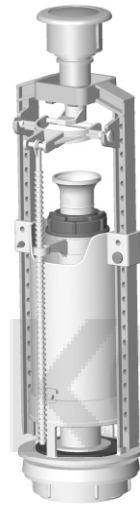
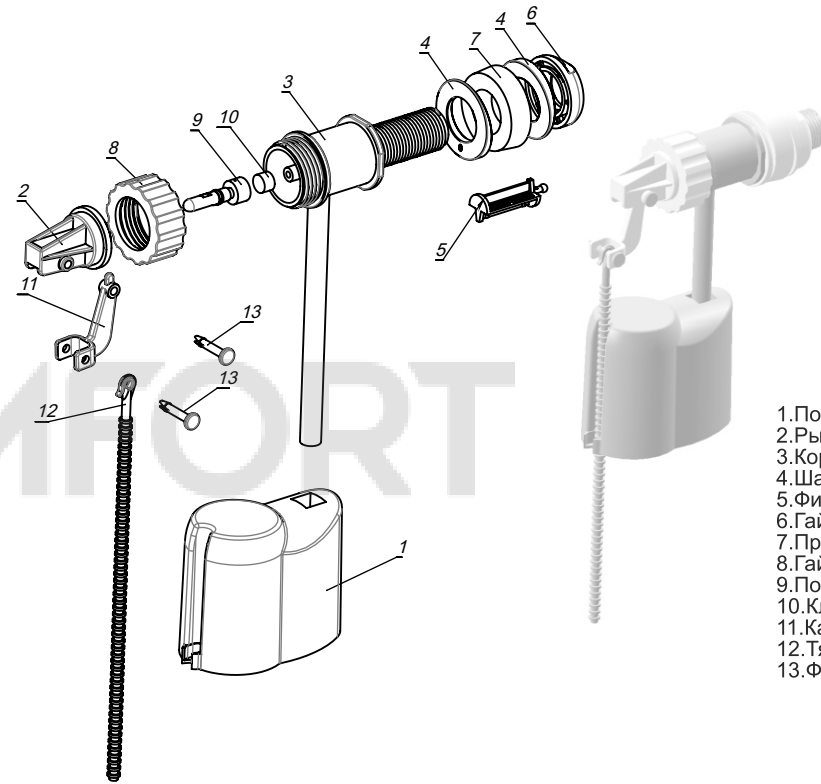
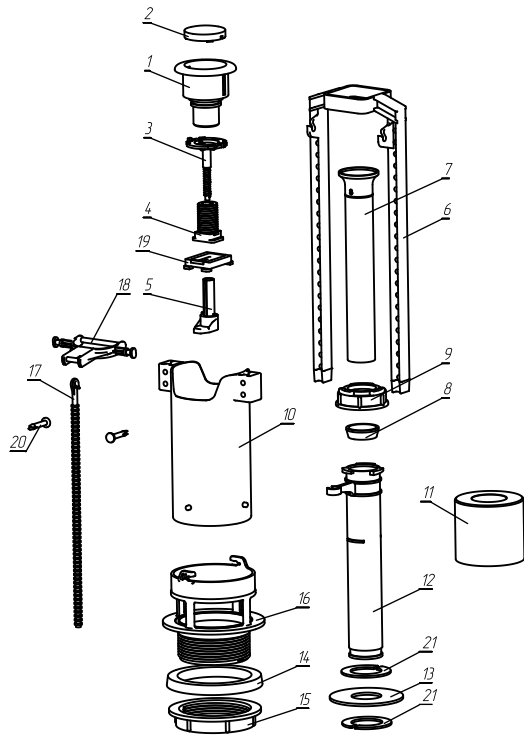
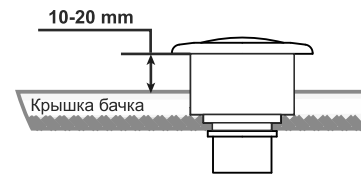


Рис.2



- 1.Поплавок
- 2.Рычаг
- 3.Корпус
- 4.Шайба компенсирующая
- 5.Фильтр
- 6.Гайка
- 7.Прокладка
- 8.Гайка
- 9.Поршень
- 10.Клапан
- 11.Качалка
- 12.Тяга
- 13.Фиксатор



- 1.Корпус кнопки
- 2.Кнопка
- 3.Ножка кнопки
- 4.Направляющая втулки
- 5.Втулка переходная
- 6.Стойка
- 7.Труба перелива
- 8.Кольцо уплотнительное
- 9.Крышка байонетная
- 10.Стакан
- 11.Поплавок
- 12.Корпус перелива
- 13.Клапан донный
- 14.Прокладка
- 15.Гайка
- 16.Седло
- 17.Тяга
- 18.Рамка
- 19.Планка регулир.
- 20.Фиксатор
- 21.Шайба

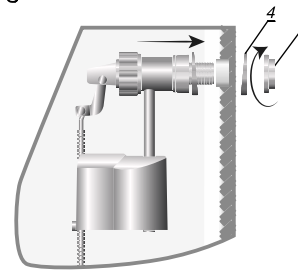


Рис.3

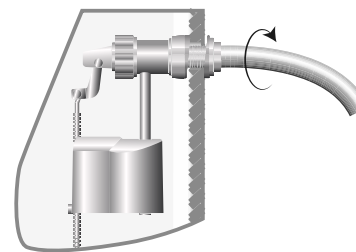


Рис.4

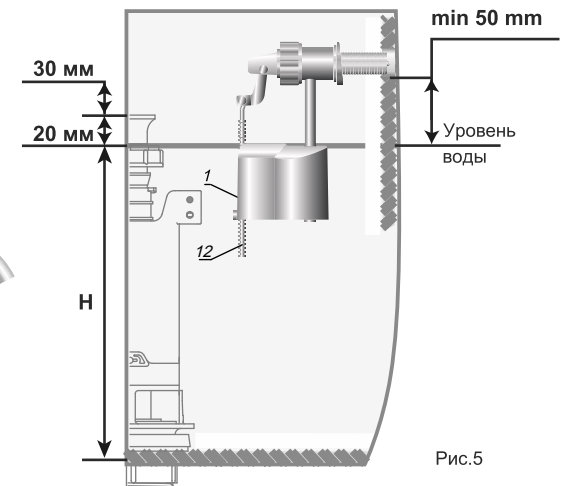


Рис.5