



Quick Guide Installation

PL tel: +4832 750 65 05
CZ tel: +420 513 034 513
RU tel: +7 (495) 959 24 07
RO tel: +40364 435 696



Wprowadzenie

Regulator RT510SPE włącza lub wyłącza urządzenie zgodnie z ustawioną temperaturą. Zestaw RT510SPE składa się z regulatora (nadajnika) - RT510TX i wtyczki SmartPlug SPE868. Szczegółowe instrukcje znajdują się na stronie www.salus-manuals.com.

Zgodność produktu

Ten produkt jest zgodny z Dyrektywą UE 2011/65/EU i Dyrektywą w sprawie urządzeń radiowych (RED) 2014/53/EU. Pełny tekst Deklaracji Zgodności UE jest dostępny na stronie www.saluslegal.com.

(P) 868.0-868.6MHz; <13dBm

Bezpieczeństwo

Należy używać urządzenie zgodnie z przeznaczeniem. Produkt wyłącznie do użytku wewnątrz budynków. Urządzenie należy utrzymywać w suchym stanie. Przed czyszczeniem należy urządzenie odłączyć od zasilania, czyścić tylko suchą ściereczką.

Úvod

Modul RT510SPE zapina nebo vypíná spotřebič podle nastavené teploty. Kompletní sada RT510SPE se skládá z vysíláče - RT510TX (termostatu) a inteligentní zásuvky SPE868.

Přejděte na www.salus-manuals.com pro úplnou verzi příručky ve formátu PDF.

Shoda výrobku

Tento výrobek je v souladu se směrnicí 2011/65 / EU a směrnicí o rádiovém zařízení (RED) 2014/53 / EU. Úplný text prohlášení o shodě EU naleznete na adrese www.saluslegal.com.

(P) 868.0-868.6MHz; <13dBm

Bezpečnostní informace

Používejte v souladu s předpisy. Pouze pro interiérové použití. Udržujte zařízení zcela suché. Čištěte suchým hadříkem a před čištěním zařízení odpojte ze sítě.

Введение

С помощью термостата RT510SPE вы можете включить или выключить систему отопления по мере необходимости, в соответствии с заданной вами температурой. В комплект RT510SPE входят: передатчик - термостат RT510TX и беспроводная розетка - SPE868.

Чтобы получить полную версию руководства по данному устройству в версии PDF, перейдите на сайт: www.salus-manuals.com

Продукция соответствует

Компания SALUS Controls информирует, что данное оборудование соответствует Директивам: 2011/65/EC, 2014/53/EC. Полную информацию относительно Декларации соответствия найдете на нашем сайте: www.saluslegal.com

(P) 868.0-868.6MHz; <13dBm

Информация по безопасности

Используйте согласно инструкции по эксплуатации, а также правилам, действующим в ЕС и стране установки. Это устройство должно устанавливаться компетентным специалистом. Применяйте согласно назначению и только внутри помещений. Отключите питание перед очисткой сухим полотенцем.

Introducere

Pachetul RT510SPE va permite pomirea și oprirea sistemului dumneavoastră de încălzire în funcție de temperatura setată. Pachetul complet RT510SPE e compus din termostatul RT510TX și priză inteligentă SPE868.

Conformitatea produsului

Acest produs este în conformitate cu următoarele directive europene: 2014/53/EU(RED) și 2011/65/EU.

(P) 868.0-868.6MHz; <13dBm

Reguli generale de siguranță

A se folosi în conformitate cu reglementările europene și naționale. Pentru uz în spații închise. Mențineți produsul perfect uscat. Acest produs necesită a fi instalat de către o persoană competentă în concordanță cu reglementările europene și naționale.

PL Instalacja - Krok 1

CZ Instalace - Krok 1

RU Установка - шаг 1

RO Instalare - Pasul 1



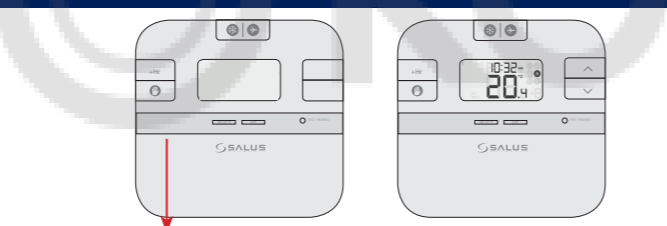
- PL** Regulator i wtyczka SmartPlug nabyte jako komplet są już fabrycznie sparowane. Jeśli nie, należy postępować zgodnie z procedurą parowania.
- CZ** Termostat a inteligentní zásuvka jsou spárovány z výroby, pokud jsou zakoupeny jako set. Pokud jsou koupeny jednotlivě, postupujte podle kapitoly v manuálu - párování termostatu.
- RU** Если вы купили комплект RT510SPE - термостат и розетка сопряжены друг с другом по умолчанию. Если вы купили устройства отдельно, следуйте инструкции по сопряжению.
- RO** Dacă ați cumpărat pachetul complet RT510SPE, termostatul și priză inteligentă sunt pre-sincronizate din fabrică. Altfel, urmați procedura de sincronizare.

PL Instalacja - Krok 2

CZ Instalace - Krok 2

RU Установка - шаг 2

RO Instalare - Pasul 2



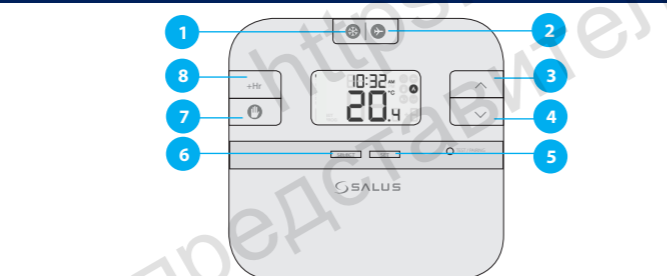
- PL** Włóż baterie, aby uruchomić urządzenie.
- CZ** Vložte baterie pro napájení termostatu.
- RU** Вставьте батареи, чтобы включить устройство.
- RO** Inserați bateriile pentru pornire.

PL Instalacja - Krok 3

CZ Instalace - Krok 3

RU Установка - шаг 3

RO Instalare - Pasul 3



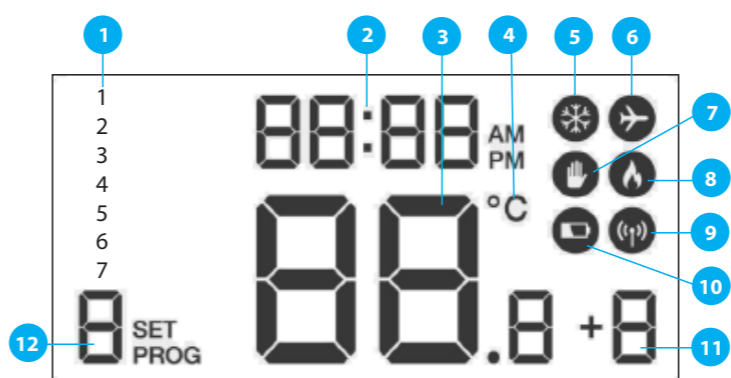
- 1 PL** Naciśnij, aby włączyć tryb przeciwmroźeniowy
CZ Stiskněte pro režim protizámrzného ochrany
RU Нажмите, чтобы включить режим Защиты от заморозки
RO Apăsăți pentru modul Anti-îngheț
- 2 PL** Przytrzymaj przez 3 sek aby włączyć tryb wakacji
CZ Stiskněte po dobu 3 sekund pro režim dovolená
RU Удерживайте кнопку через 3 сек., чтобы включить режим Отпуск
RO Apăsăți 3 secunde pentru modul vacanță
- 3 PL** Przycisk zwiększenia wartości
CZ Tlačítko zvýšení
RU Вверх
RO În sus
- 4 PL** Przycisk zmniejszenia wartości
CZ Tlačítko snížení
RU Вниз
RO În jos
- 5 PL** Naciśnij aby zatwierdzić wybór
CZ Stiskněte pro potvrzení nastavení
RU Нажмите, чтобы подтвердить выбор
RO Apăsă pentru a confirma setarea
- 6 PL** Naciśnij aby wybrać
CZ Stisknutím tlačítka vyberte nastavení
RU Нажмите, чтобы выбрать
RO Apăsă pentru a selecta setarea
- 7 PL** Naciśnij aby wejść/wyjść z trybu ręcznego
CZ Stiskněte pro zadání / ukončení trvalého manuálního režimu
RU Нажмите, чтобы войти/выйти из постоянного ручного режима
RO Apăsă pentru a accesa/ieși din mod manual
- 8 PL** Naciśnij aby wejść/wyjść z trybu tymczasowego nadpisania programu
CZ Stiskněte tlačítko vyberte nastavení
RU Нажмите, чтобы войти/выйти из временного ручного режима
RO Apăsă pentru a accesa/ieși din mod boost

PL Ikony wyświetlacza LCD

CZ Ikony LCD displeje

RU Значки на экране LCD

RO Iconițe LCD



- 1 PL** Aktualny dzień tygodnia
CZ Aktuální den programu
RU День текущей программы
RO Ziua curentă a programului
- 2 PL** Aktualny czas
CZ Aktuální čas
RU Текущее время
RO Indicator oră
- 3 PL** Aktualna temperatura
CZ Aktuální teplota
RU Текущая температура
RO Temperatura curentă
- 4 PL** Jednostka pomiaru temperatury
CZ Jednotky teploty
RU Единица измерения температуры
RO Unitatea temperaturii
- 5 PL** Tryb przeciwmroźeniowy
CZ Protizámrzný režim
RU Режим Защиты от заморозки
RO Protecție anti-îngheț
- 6 PL** Tryb wakacji
CZ Režim dovolená
RU Режим Отпуск
RO Mod vacanță
- 7 PL** Tryb tymczasowego nadpisania / Tryb ręczny
CZ Dočasný / trvalý manuální režim
RU Временный/Постоянный ручной режим
RO Regim modificare temporară/perm
- 8 PL** Tryb ogrzewania włączony
CZ Režim vytápění zapnut
RU Режим нагрева включен
RO Modul de încălzire
- 9 PL** Sygnał radiowy
CZ Signál RF
RU Сигнал RF
RO RF signal
- 10 PL** Niski stan baterii
CZ Slabé baterie
RU Состояние батареи
RO Indicator baterie
- 11 PL** Tryb tymczasowego nadpisania programu
CZ Režim Boost
RU Временный ручной режим
RO Indică Modul Boost
- 12 PL** Numer programu
CZ Číslo programu
RU Номер программы
RO Numărul programului

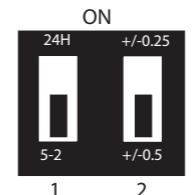
PL Ustawienie przełączników DIP

CZ Nastavení DIP přepínače

RU Настройки DIP-переключателей

RO Setările comutatoarelor DIP

- PL** Przełączniki DIP umieszczone na tylnej części regulatora są wykorzystane do zmiany:
1. Programowania tygodniowego 5-2 (domyślnie), na dobowe (24h) 2. Histerezy +/-0.5 (domyślnie), na +/-0.25. Mniejsza wartość histerezy zwiększy częstotliwość załączania źródła ciepła.
- CZ** DIP přepínače se nacházejí na zadní straně termostatu a lze je použít ke změně histereze (přesnost výsledné teploty) Vašeho termostatu z výchozí +/- 0,5°C na +/- 0,25°C a programování 5-2 nebo 24h. Změna DIP spínače 2 může způsobit, že termostat bude zapínat kotel častěji. DIP přepínače jsou umístěny na zadní straně termostatu.
- RU** DIP - переключатели находятся на задней крышке термостата. Первый DIP - переключатель служит изменению типа программирования - 5+2 дня или ежедневное. Второй используется для изменения гистерезиса. По умолчанию гистерезис +/-0.5°C, можно его изменить на +/-0.25°C. Это заставит ваш котёл запускаться чаще.
- RO** Comutatorul DIP este poziționat pe spatele termostatului și se folosește pentru a schimba intervalul de temperatură (histereza) a termostatului de la valoarea implicită +/-0.5°C la valoarea +/-0.25°C. Modificarea acestei setări va cauza pornirea mai frecventă a aplicației termice. Pozițiile comutatorului: 1. Programare ON 24h (individual) sau OFF 5-2 (săptămânal) 2. Histereză ON +/-0.25°C sau OFF +/-0.5°C.

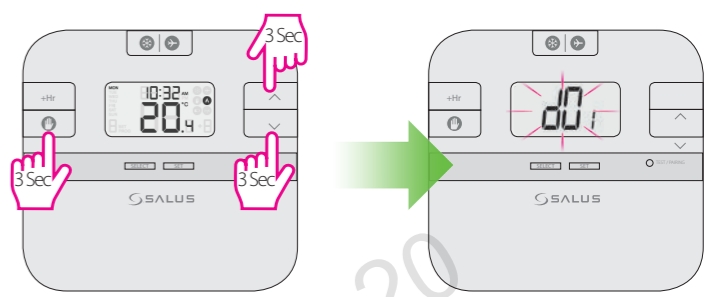


PL Tryb instalatora

CZ Instalační režim

RU Режим установщика

RO Mod Instalator



- PL** Przytrzymaj trzy przyciski razem przez 3 sekundy. Użyj **+**, aby wybrać parametr dxx, **^** lub **v**, aby zmienić wartość parametru i **+**, aby potwierdzić.
- CZ** Stiskněte tyto tři tlačítka dohromady na 3 sekundy. Pomocí **+** vyberte parametr dxx, **^** nebo **v** pro změnu hodnoty parametru a **+** pro potvrzení.
- RU** Нажмите три данные кнопки одновременно и удерживайте их ок. 3 секунд. Используйте **+**, чтобы выбрать значение параметра dxx, **^** или **v** чтобы изменить значение параметра и **+**, чтобы подтвердить выбор.
- RO** Apăsăți butoanele împreună pentru 3 secunde. Folosiți **+** pentru a selecta parametrul dxx, **^** sau **v** pentru a schimba valoarea parametrului și **+** pentru confirmare.

Parametry instalatora

| dxx | Funkcja | Parametr | Opis | Nastawa fabryczna |
|-----|----------------------------------|-----------------|--|-------------------|
| d01 | Dokładność wskazania temperatury | 0.1°C lub 0.5°C | Ustawienie dokładności wyświetlanej temperatury | 0.5°C |
| d02 | Korekta temperatury | +/-3.0°C | Kalibracja temperatury regulatora | 0.0°C |
| d03 | Temp. ochrony przed zamrażaniem | 5.0°C-17.0°C | Ustawienie temperatury trybu przeciwmroźeniowego | 5.0°C |

Parameter

| dxx | Funkce | Parametr | Popis | Tovární hodnota |
|-----|-------------------------------|------------------|---|-----------------|
| d01 | Nastavení zobrazování teploty | 0.1°C nebo 0.5°C | Nastavení kroku změn zobrazení teploty | 0.5°C |
| d02 | Kalibrace teploty | +/-3.0°C | Kalibrace naměřené teploty termostatem | 0.0°C |
| d03 | Protizámrzný režim | 5.0°C-17.0°C | Nastavení teploty protizámrzného režimu | 5.0°C |

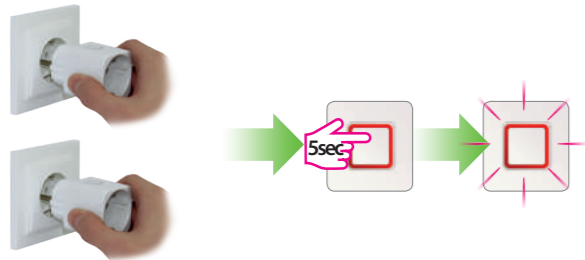
Parametre

| dxx | Функция | Параметры установки | Описание | По умолчанию |
|-----|---------------------------|---------------------|--|--------------|
| d01 | Шаг изменения температуры | 0.1°C или 0.5°C | Выберите шаг изменения заданной температуры | 0.5°C |
| d02 | Корректировка темп. | +/-3.0°C | Возможность корректирования темп. | 0.0°C |
| d03 | Защита от заморозки | 5.0°C-17.0°C | Возможность задать темп. защиты от заморозки | 5.0°C |

Parameter

| dxx | Funcție | Parametru | Descriere | Valoare implicită |
|-----|---------------------------------|----------------|--|-------------------|
| d01 | Pasul temperaturii afișate | 0.1°C or 0.5°C | Selectați pasul temperaturii afișate | 0.5°C |
| d02 | Calibrarea temperaturii | +/-3.0°C | Calibrarea temperaturii termostatului | 0.0°C |
| d03 | Temperatura modului anti-îngheț | 5.0°C-17.0°C | Setați temperatura modului anti-îngheț | 5.0°C |

PL Dodaj/wymień wtyczkę SmartPlug **RU** Добавление/замена беспроводной розетки
CZ Přidat / nahradit inteligentní zásuvku **RO** Adaugă/înlocuiește priză inteligentă



Jeśli masz więcej niż 1 wtyczkę SmartPlug, ustaw **WSZYSTKIE** wtyczki w tryb parowania i rozpocznij proces parowania. Dioda LED zacznie migać na czerwono, gdy wtyczka jest w trybie parowania.

V případě že máte více než 1 inteligentní zásuvku, nastavte **VŠECHNY** inteligentní zásuvky do režimu párování a spusťte proces párování. LED dioda bliká červeně, když je zásuvka v režimu párování.

Если у вас есть больше чем 1 розетка, установите **ВСЕ** в режиме сопряжения и начните процесс сопряжения. Светодиод начнет мигать красным, когда розетка находится в режиме сопряжения.

În cazul în care aveți mai mult de 1 priză inteligentă, trebuie să setați **TOATE** prizele inteligente în regim de sincronizare și să începeți procesul de sincronizare. LED-ul prizei inteligente va clipi roșu când priză e în regim de sincronizare.

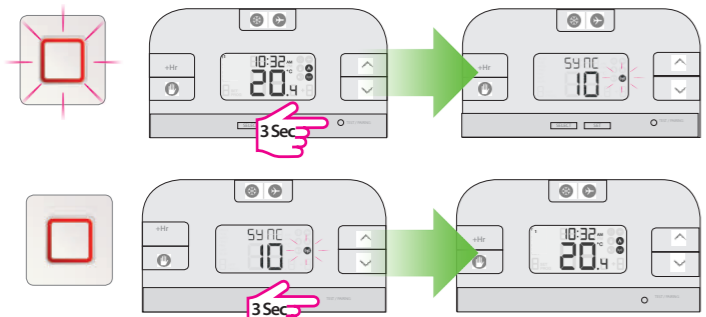
PL Proces parowania regulatora **RU** Процесс сопряжения терморегулятора
CZ Proces párování termostatu **RO** Sincronizarea cu termostatul

Uruchom tryb parowania w regulatorze przytrzymując przycisk parowania przez 3 sekundy.

Nastavte termostat do režimu párování stisknutím párovacího tlačítka na 3 sekundy. Po spárování inteligentní zásuvky s termostatem svítí LED dioda trvale červeně

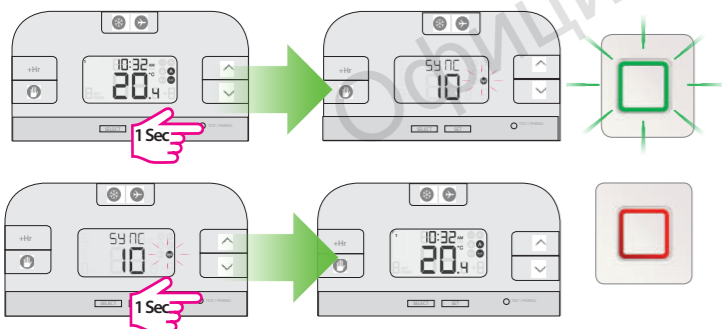
Чтобы войти в режим сопряжения, нажмите и удерживайте через 3 сек. кнопку на розетке. Когда розетка будет успешно сопряжена с регулятором, светодиод будет светить постоянным красным светом.

Setați termostatul în regim de sincronizare, apăsând butonul timp de 3 sec După ce priză inteligentă este sincronizată cu termostatul, LED-ul va deveni roșu solid.

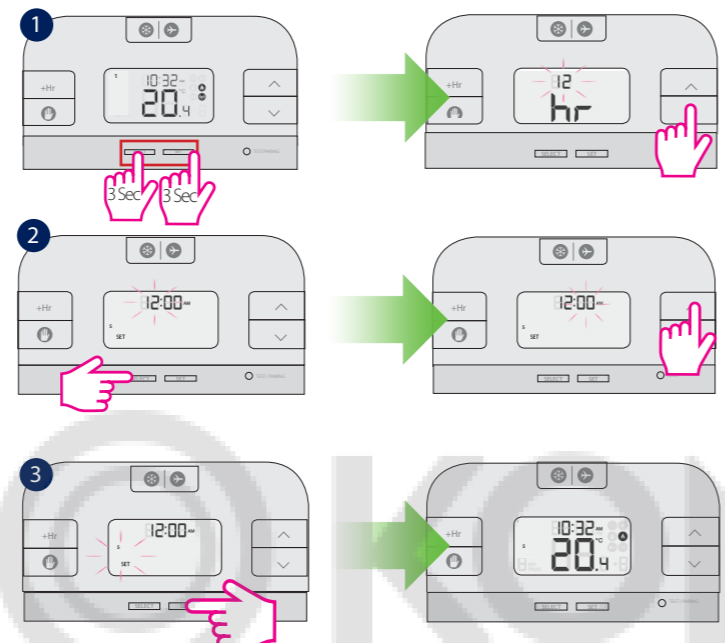


Zakończenie procesu parowania **RU** Завершение процесса
 Ukončení párovacího procesu **RO** Încetarea procesului de sincronizare

PL Test sparowania urządzeń **RU** Тестирование
CZ Test spárování **RO** Testarea sincronizării unităților

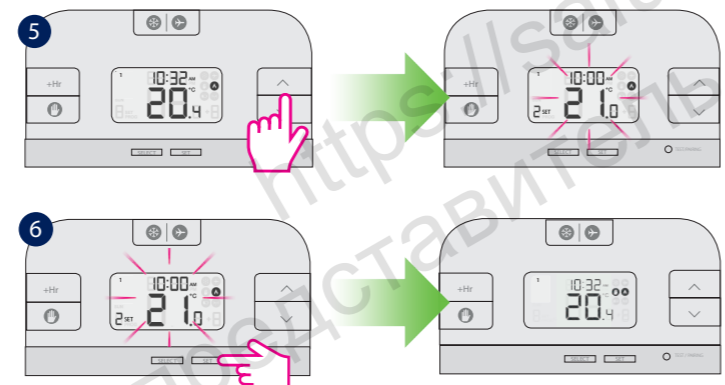


PL Ustawienie godziny i dnia **RU** Настройки даты и времени
CZ Nastavení hodin a dne **RO** Setează ora și ziua

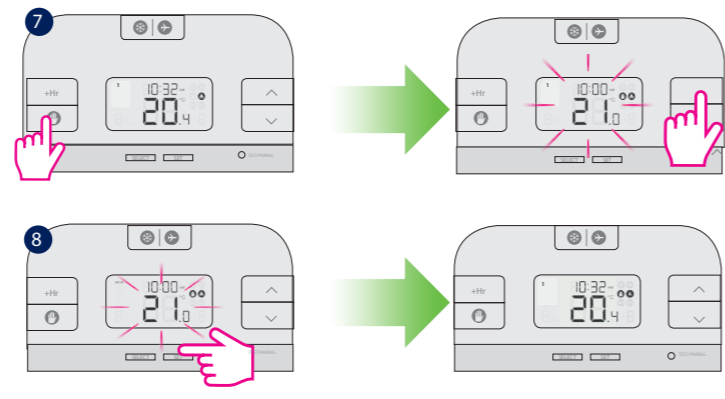


Kontynuuj te same czynności, aby ustawić Dzień. Naciśnij Set, aby powrócić do ekranu głównego.
 Pokračujte stejnými kroky pro nastavení dne. Stisknutím tlačítka Set se vrátíte na hlavní obrazovku.
 Повторите эти же шаги, чтобы настроить день. Нажмите SET, чтобы вернуться в главное меню.
 Urmează aceeași pași pentru a seta ziua. Apasă SET pentru a salva setările a accesa ecranul principal

PL Tryb ręczny **RU** Временный ручной режим
CZ Dočasný manuální režim **RO** Modificarea temporară a temperaturii

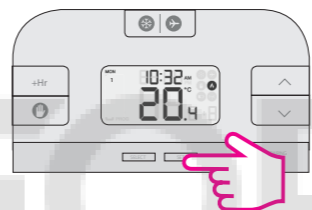


PL Tryb stałego nadpisania **RU** Постоянный ручной режим
CZ Trvalý manuální režim **RO** Modificarea permanentă a temperaturii



PL Ustawianie programu **RU** Настройки программ
CZ Nastavení programů **RO** Setează programele

Użytkownik może definiować własne programy. Przełącznikiem DIP (na odwrocie regulatora) wybierz pomiędzy programem 5-2 dni, a programem dobowym (24h)
 Můžete vytvářet vlastní programy pro Váš termostat. Máte možnost vybrat si mezi programováním 5-2 nebo 24h pomocí DIP přepínače.
 Вы можете сделать собственные настройки программирования вашего термостата. С помощью DIP-переключателей выбираете опцию - 5+2, либо ежедневное программирование.
 Puteți personaliza programele termostatului după cum doriți. Puteți alege între un program 5-2 zile sau program pe fiecare zi folosind comutatoarele de tip DIP.



Naciśnij przycisk SET, aby zmienić program
 Stiskněte tlačítko Set pro nastavení programu.
 Нажмите кнопку Set, чтобы сменить настройки программ
 Apăsați Set pentru a accesa meniul programare.

Użyj \wedge i \vee , aby wybrać opcję Tydzień+Weekend/Każdy dzień tygodnia, naciśnij **SELECT**, aby potwierdzić swój wybór. Wykonaj te same czynności, aby ustawić godzinę, minuty i temperaturę. Po wprowadzeniu wszystkich zmian naciśnij przycisk SET, aby potwierdzić wszystkie wybrane opcje i powrócić do ekranu głównego.

Pomocí tlačítek \wedge a \vee vyberte možnost Víkend / Den v týdnu a stisknutím tlačítka **SELECT** potvrďte svou volbu. Pro nastavení hodin, minut a teploty postupujte stejně. Po provedení všech změn stiskněte tlačítko SET tím potvrďte všechna nastavení a vrátíte se na hlavní obrazovku.

Используйте \wedge и \vee , чтобы выбрать вариант Будни+Выходные/Каждый день индивидуально, потом нажмите **SELECT**, чтобы подтвердить выбор. Повторите все шаги, чтобы настроить час, минуту и значение температуры. После всех настроек, нажмите кнопку SET, чтобы подтвердить все заданные настройки, а потом вернитесь в главное меню.

Folosiți \wedge și \vee pentru a alege zilele săptămânii, apăsați **SELECT** pentru a confirma opțiunea. Urmați aceeași pași pentru a seta ora, minutele și temperatura. După ce ați efectuat toate modificările, apăsați SET pentru a confirma și a accesa ecranul principal.

PL Wskaźnik LED wtyczki SmartPlug **RU** Индикация-LED розетки
CZ LED diody na inteligentní zásuvce **RO** Indice LED priză inteligentă

| | |
|--|---|
| | Stały czerwony kolor - sparowano, wtyczka SmartPlug jest wyłączona |
| | Stały zielony kolor - sparowano, wtyczka SmartPlug jest wliczone |
| | <ul style="list-style-type: none"> Pulsujący czerwony - oczekiwanie na parowanie, Powolne czerwone impulsy - ochrona przed przegrzaniem, Czerwone miganie - tryb bezpieczny, utracone połączenie z regulatorem, wtyczka SmartPlug jest wyłączona |
| | Miga na zielono - testowanie sparowania urządzeń |
| | Miga na czerwono i zielono - tryb awaryjny, brak połączenia z regulatorem, wtyczka SmartPlug jest włączona. |

| | |
|--|---|
| | Trvale červená - spárovaná inteligentní zásuvka je vypnutá |
| | Trvale zelená - spárovaná inteligentní zásuvka je zapnutá |
| | <ul style="list-style-type: none"> Pulzující červená - čekání na párování Pomalé záblesky červené - ochrana proti přehřátí Blikající červená - bezpečnostní režim, ztracené spojení s termostatem, inteligentní zásuvka je vypnuta |
| | Blikající zelená - režim testování párování |
| | Blikající červená a zelená - bezpečnostní režim, ztracené spojení s termostatem, inteligentní zásuvka je zapnutá |
| | Горит красным - сопряжено, розетка выключена |
| | Горит зелёным - сопряжено, розетка включена |
| | <ul style="list-style-type: none"> Мигает красным - ожидает сопряжения Медленно мигает красным - защита от перегрева Мигает красным - режим безопасности, связь с терморегулятором потеряна и розетка выключена |
| | Мигает зелёным - в режиме тестирования |
| | Мигает красным и зелёным, ошибка режима безопасности, связь с терморегулятором потеряна, розетка включена |
| | Roșu solid - sincronizată, priză inteligentă este oprită. |
| | Verde solid - priză inteligentă este pornită. |
| | <ul style="list-style-type: none"> Pulsează roșu - așteaptă sincronizarea Clipsește roșu rar - protecție împotriva supraîncălzirii Clipsește roșu - regim de siguranță, conexiune pierdută cu termostatul când priză este oprită |
| | Clipsește verde - priză e în proces de testare a sincronizării |
| | Clipsește roșu și verde - regim de siguranță, conexiune pierdută cu termostatul când priză este pornită |

Jeśli regulator utraci połączenie z wtyczką SmartPlug, wtyczka SmartPlug przechodzi w tryb awaryjny po 22 minutach. W tym trybie można ręcznie sterować wtyczką SmartPlug (naciskając przycisk na urządzeniu).
 Pokud termostat ztratí spojení s inteligentní zásuvkou, po uplynutí 22 minut se zásuvka přepne do nouzového režimu. V tomto režimu můžete ovládat inteligentní zásuvku ručně (stisknutím tlačítka na zásuvce).
 Если регулятор потеряет связь с розеткой, розетка перейдет в аварийный режим после 22 минут. В данном режиме можно управлять розеткой вручную (нажимая кнопку на розетке).
 Dacă termostatul pierde conexiunea cu priză inteligentă mai mult de 22 de minute, această va intra în regimul de siguranță. În acest regim puteți opera priză manual (apăsând butonul de pe dispozitiv).