

- Возможность калибровки температуры комфорта режима.
- Возможность выбора времени работы в различных программах и времени в режиме ожидания.
- Индивидуальные программы для каждого из дней недели с возможностью программирования температуры в помещении.
- Одновременная индикация установочной температуры и комнат.
- Возможность одновременного управления насосом и инверсным питанием.
- Наличие при использовании и длительном сохранении пользовательских и программных настроек при исчезновении питания.
- Большой ЖК дисплей с подсветкой.
- Сохранение пользовательских и программных настроек при исчезновении и длительном отсутствии питания.

#### IV Особенности прибора

- Возможность включения или электропитания электропроводки так же, как и обычные монтажные коробки для скрытой электропроводки.
- ТЕРМОСТАТ может быть установлен в любом месте помещения.
- ТЕРМОСТАТ (подключенный к нему нагреватель), подает сигнал (кнопка включения/отключения) при полном отключении или при включении в сеть 220 В.
- ТЕРМОСТАТ измеряет температуру в помещении, сравнивает это значение с установленным и отправляет соответствующий сигнал.
- При помощи встроенного датчика температуры ТЕРМОСТАТ управляет соответствующими устройствами.

#### III Описание работы прибора

ТЕРМОСТАТ для регулирования температуры в помещении и/или электрокабельного обогрева. ТЕРМОСТАТ устанавливается в помещении с помощью и регулируется с помощью термостата. ТЕРМОСТАТ устанавливается в помещении с помощью и регулируется с помощью термостата. ТЕРМОСТАТ устанавливается в помещении с помощью и регулируется с помощью термостата.

#### II Назначение прибора

- напряжение сети ~220В с пределом изменения от +5 до 50°C;
- температура окружающей среды от +5 до 50°C;
- относительная влажность воздуха до 90% при температуре 25°C

#### I Условия эксплуатации:

- Монтаж должен производиться квалифицированным специалистом.
- Не допускается установка в помещениях с повышенной влажностью и в помещениях с повышенной температурой.
- Монтаж и обслуживание изделия производить при температуре окружающей среды от +5 до 50°C.

#### Меры предосторожности:

Влагодарим Вас за выбор нашего термостата TEPLOCOM TS-Prog-220/3A

**БАСТИОН**  
а/я 7532 Ростов-на-Дону, 344018  
(863) 2035830

Наименование: TEPLOCOM TS-Prog-220/3A  
термостат комнатный

Дата выпуска \_\_\_\_\_ Штамп службы качества:

ОТМЕТКИ ПРОДАВЦА:  
Продавец: \_\_\_\_\_

Дата продажи: "\_\_\_" \_\_\_\_\_ 20\_\_ г. М.П.

ОТМЕТКИ О ВВОДЕ В ЭКСПЛУАТАЦИЮ:  
Монтажная организация: \_\_\_\_\_

Дата ввода в эксплуатацию: "\_\_\_" \_\_\_\_\_ 20\_\_ г. М.П.

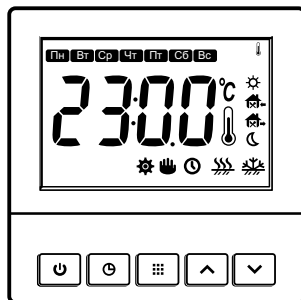
Срок гарантии устанавливается 5 лет со дня продажи. Если дата продажи не указана, срок гарантии исчисляется с момента (даты) выпуска.

bast.ru - основной сайт  
teplo.bast.ru - электрооборудование для отопления  
skat-ups.ru - сеть фирменных магазинов "СКАТ"  
dom.bast.ru - интернет-магазин  
911@bast.ru - тех.поддержка; ops@bast.ru - отдел сбыта  
формат А7 ФИАШ.423141.095 ЭТ-4

**БАСТИОН**  
ПРОИЗВОДСТВО С 1991 ГОДА



### РУКОВОДСТВО ПО ЭКСПЛУАТАЦИИ



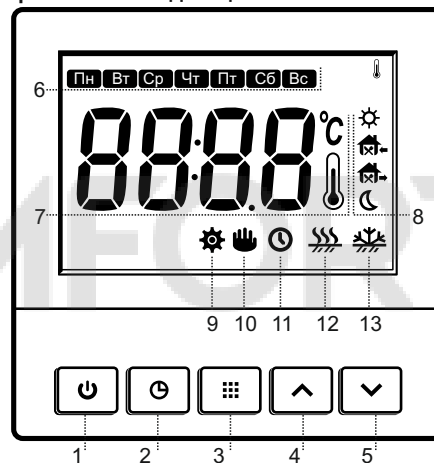
## ТЕPЛОСОМ TS-Prog-220/3A

термостат комнатный

#### V Технические характеристики

Напряжение питания: ~145...240В, 50/60Гц  
Максимальный ток нагрузки: 3А, ~250В  
Диапазон регулирования комнатной температуры: 5...50°C  
Точность: ±0,5°C  
Габаритные размеры (В\*Ш\*Г): 88×88×38 мм  
Установочные размеры (В\*Ш\*Г): 86×86×13 мм  
Цвет корпуса: белый

#### VI Управление и индикация ТЕРМОСТАТА



1. [Power] - кнопка ВКЛЮЧЕНИЯ;
2. [Clock] - кнопка установки ВРЕМЕНИ;
3. [Menu] - кнопка МЕНЮ;
4. [Up] - кнопка УВЕЛИЧЕНИЯ температуры;
5. [Down] - кнопка УМЕНЬШЕНИЯ температуры;
6. Указатель дней недели;
7. Указатель текущей температуры;
8. Запрограммированный суточный период;
9. [Gear] - режим установки скрытых параметров;
10. [Hand] - режим зафиксированных параметров;
11. [Clock] - режим работы по расписанию;
12. [Fire] - режим нагрева тепловой системы;
13. [Snowflake] - незамерзающий режим.

#### VII Установка ТЕРМОСТАТА

Термостат устанавливается в 1,5 м от пола, в месте, защищенном от прямых солнечных лучей, вдали от тепловых приборов, промерзающих стен и сквозняков. Монтаж термостата производится в соответствии с рисунками 1 и 2.  
1. При помощи отвертки отсоедините панель термостата от его основания, как показано на рисунке 1.

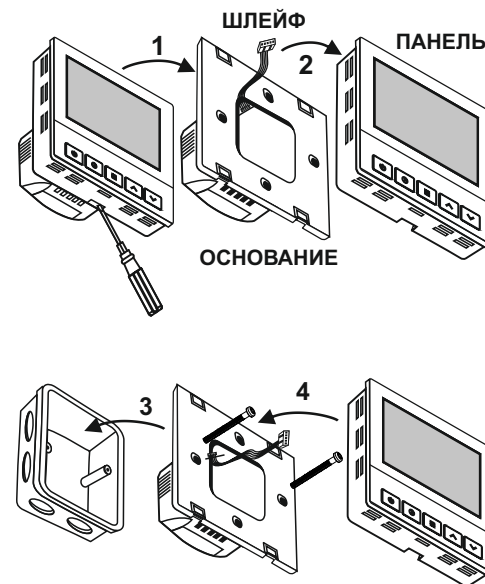


Рисунок 1 - установка термостата

2. Отсоедините шлейф от разъема панели термостата.
3. Подключите к клеммам основания провода сети ~220В и нагрузок как показано на рисунке 2, после чего закрепите основание термостата в монтажной коробке винтами.
4. Подключите назад шлейф к панели и вставьте ее в основание термостата до защелкивания пластиковых фиксаторов.

#### VIII Схема подключения ТЕРМОСТАТА

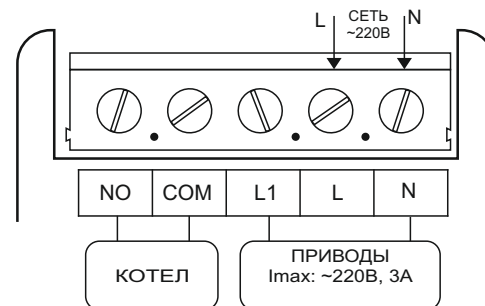


Рисунок 2 - подключение термостата

## IX ☉ Установка времени и дня недели

- Включите ТЕРМОСТАТ, нажмите кнопку
- Повторно нажмите кнопку . "Минуты" начнут мигать. Установите их кнопками .
- Нажмите кнопку . "Часы" начнут мигать. Установите их кнопками .
- Нажмите кнопку . "День недели" начнет мигать. Установите его кнопками .
- Нажмите кнопку . Вы вернетесь в основной режим.

## X ⚙️ Настройка ТЕРМОСТАТА

Изменив параметры настройки ТЕРМОСТАТА вы имеете возможность настроить его под свои нужды.

### При ВЫКЛЮЧЕННОМ термостате

**удерживайте кнопку 3** в течении 5 секунд, чтобы войти в режим настройки. На дисплее появится первый экран настройки. Нажав кнопку 3 вы перейдете к следующему экрану.

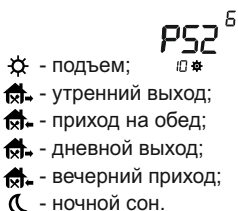
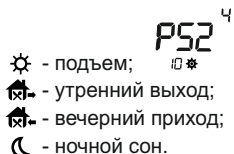
Нажимая кнопки 4 или 5 выберите требуемый параметр. При отсутствии нажатия кнопок ТЕРМОСТАТ выходит из режима настройки.

В основной режим также можно перейти нажав кнопку 1 .

### Для восстановления заводских настроек

удерживайте кнопку 3 в течении 3 секунд в режиме настройки. На дисплее несколько раз мигнет слово **dEF** и появится первый экран настроек. Все настройки вернутся к заводским.

## XI Описание и отображение 4 и 6 суточных периодов программирования температуры



## XII ⚙️ Схема программирования настроек ТЕРМОСТАТА

Дисплей	Описание настройки и значения по умолчанию	Нажатие кнопки
	НАЧАЛО НАСТРОЙКИ ИЗ СОСТОЯНИЯ ВЫКЛ.:	УДЕРЖИВАЙТЕ КНОПКУ 3 БОЛЬШЕ 5 СЕК.
	Калибровка температуры <b>-6°...+6°C</b> . По умолчанию <b>0</b> .	
	Установка максимальной температуры от <b>+20°C</b> до <b>+50°C</b> . По умолчанию <b>35°C</b>	
	Установка минимальной температуры от <b>+5°C</b> до <b>+20°C</b> . По умолчанию <b>+5°C</b>	
	Подсветка: 1 - не светится; 2 при нажатии кнопки светится 10 сек. (по умолчанию); 3 - светится	
	Выключение нагрева, если комнатная температура больше заданной плюс CH, и включение нагрева, если комнатная температура меньше, либо равна, заданной минус CH. По умолчанию <b>+1,0°C</b> . Устанавливаемые значения: от +0,5°C до +5,0°C с шагом 0,5°.	
	Недельное программирование: <b>0</b> - нет программы (по умолчанию); <b>3</b> - 5+1+1 (5 раб. дней + 1 Сб + 1 Вс); <b>2</b> - 5+2 (5 раб. дней + 2 выходных); <b>7</b> - 7 различных дней.	
	"Умное" восстановление. Предварительный нагрев в соответствии с запрограммированным временем нагрева предыдущих 5 дней. <b>OFF</b> - выключено (по умолчанию); <b>On</b> - включено.	
	Режим незамерзания. <b>On</b> - включен; <b>OFF</b> - выключено (умолч.).	
	Выбор типа подключения нагрузки: <b>NO</b> - нормально открытый контакт, <b>NC</b> - нормально закрытый контакт. (по умолчанию)	
	Количество суточных периодов программирования температуры: <b>4</b> - 4 периода, <b>6</b> - 6 (По умолч. - 4)	
	для ЗАВЕРШЕНИЯ НАЖМИТЕ:	

## XIII Ручное управление ТЕРМОСТАТОМ

### 1. Основной режим

ТЕРМОСТАТ работает в соответствии с программой температурных установок, запрограммированных ранее для четырех периодов дня.

### 2. 🖐️ Режим ВРЕМЕННО ЗАФИКСИРОВАННОЙ температуры

В основном режиме кнопками выберите желаемую температуру. Значение установленной температуры начнет мигать. Через 10 секунд мигание прекратится, прибор вернется к отображению комнатной температуры, внизу появится символ .

Установленная ЗАФИКСИРОВАННАЯ температура будет удерживаться до момента перехода термостата к следующему периоду дня, когда установится запрограммированная ранее температура для этого периода. Отменить режим ВРЕМЕННО ЗАФИКСИРОВАННОЙ температуры можно нажатием кнопки . Символ пропадет.

### 3. 🖐️ Режим ПОСТОЯННО ЗАФИКСИРОВАННОЙ температуры

Для фиксации температуры на 24 часа (игнорируя запрограммированное расписание) в основном режиме коротко нажмите кнопку . Под значением температуры появится символ .

температура зафиксируется. Кнопками выберите желаемую температуру. Установленное значение начнет мигать. Через 10 секунд мигание прекратится, прибор вернется к отображению комнатной температуры, внизу появится символ . Установленная ЗАФИКСИРОВАННАЯ температура будет удерживаться игнорируя расписание. Отменить режим ПОСТОЯННО ЗАФИКСИРОВАННОЙ температуры можно нажатием кнопки . Символ пропадет.

### 4. 🌊 Режим НАГРЕВ

Символ режима НАГРЕВ появляется в момент подачи ТЕРМОСТАТОМ команды на включение отопительной системы, и пропадает при ее выключении.

### 5. ❄️ НЕЗАМЕРЗАЮЩИЙ режим.

Режим активируется в настройках термостата (см. п. XI) и позволяет управлять отопительной системой при его выключении (нажатие кнопки 1 ). На дисплее горит надпись **OFF** и символ . При снижении комнатной температуры ниже +5°C термостат включит систему отопления и выключит ее при температуре +9°C.

## XIV ☉ ПРОГРАММИРОВАНИЕ РАСПИСАНИЯ работы недельных и суточных циклов ТЕРМОСТАТА

В настройках ТЕРМОСТАТА (см. раздел XII) выберете количество программируемых дней

недели (6 параметр настройки - **PS1**):

**2** (пн,вт,ср,чт,пт) + (сб,вс),

**3** (пн,вт,ср,чт,пт) + (сб) + (вс).

**7** (пн)+(вт)+(ср)+(чт)+(пт)+(сб)+(вс), но не **0** (отсутствие программирования!).

Выберите **4** или **6** периодов программирования

суточной температуры (параметр **PS2**).

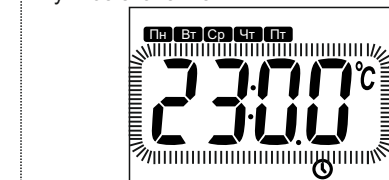
Выйдете из режима настройки.

### При ВКЛЮЧЕННОМ термостате

**длительно нажмите кнопку 3** . В зависимости от выбранного ранее типа программирования дней недели станут мигать обозначения дней недели. На дисплее отобразится время первого периода суток и его пиктограмма (☀️). Кнопками установите нужный день недели и время.



Нажмите кнопку 3 . Станет мигать время программируемого периода суток. Кнопками установите нужное значение. Нажмите кнопку 3 . Появится мигающее значение температуры этого периода. Кнопками установите нужное значение.



Нажмите кнопку 3 . На дисплее появится пиктограмма нового периода суток и появится его время. Если вы программировали последний период ДНЯ (либо группы дней недели), то день недели поменяется на следующий (например, как у нас, на "Сб"), а пиктограмма периода суток поменяется на пиктограмму подъем (☀️.)

Для выхода из режима программирования нажмите кнопку 1 , либо подождите 10 секунд. ТЕРМОСТАТ автоматически перейдет в основной режим.