

## Интернет-терморегулятор, Wi-Fi



E10W230WIFI



E10B230WIFI

### Краткое руководство



**Производитель:**  
Engo Controls S.C.  
43-200 Pszczyna  
3E Górnośląska  
Польша

**Дистрибьютор:**  
QL CONTROLS Sp z o.o. Sp. k  
43-262 Kobielice  
Rolna 4  
Польша

Вер. 1  
Дата: VI 2022

E10 – проводной терморегулятор с модулем Wi-Fi и Bluetooth. Позволяет экономно и экологично управлять любым типом отопления. Обеспечивает удаленное управление системой отопления с помощью приложения ENGO Controls / Tuja Smart. Характеризуется понятным меню и множеством полезных функций. Программирование E10 очень простое и позволяет адаптировать рабочий цикл отопительной системы в соответствии с дневным ритмом пользователя. Модель доступна в белом и черном цветах.

### Продукция соответствует

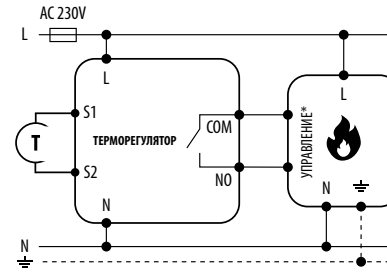
Оборудование соответствует Директивам ЕС: 2014/53/EU, 2011/65/EU

### Технические данные

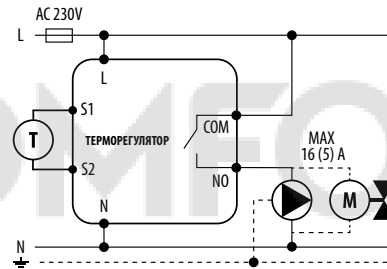
Питание	230V AC 50 Hz
Максимальная нагрузка	3(1)A
Диапазон регулирования темп.	1,0°C до 45,0°C
Точность измерения темп.	0,1°C
Алгоритм работы	ТPI или гистерезис (от 0,1°C до 0,5°C)
Тип подключения	WiFi 2,4 GHz
Входы S1 и S2	Температура пола или измерение температуры воздуха
Выход управления	NO/COM (беспотенциальный)
Класс защиты	IP30
Размеры	86 x 86 x 39 мм (14 мм при установке в подрозеточную коробку Ф 60)

### Схемы подключения

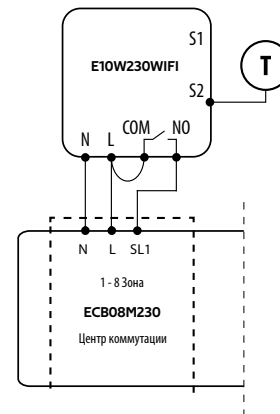
а) Схема подключения к котлу



б) Схема подключения к насосу / сервоприводу



в) Схема подключения к регуляторному распределителю



### Легенда:



**Котел (подключение котла\*)**  
- контакты в котле для подключения регулятора ON/OFF (согласно инструкции котла)

**L, N** - питание 230 В

**COM, NO** - беспотенциальные выходы



Насос

**S1, S2** - вход в регуляторе для датчика температуры  
**SL1** - управляющий вход 230В в распределителе



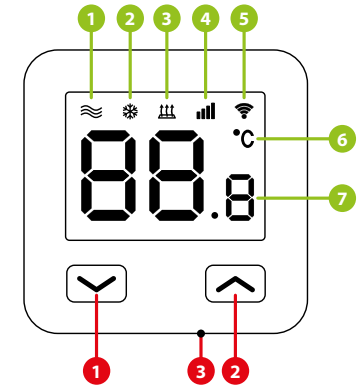
Сервопривод клапана



Датчик температуры

- предохранитель

### Описание значков на дисплее + описание кнопок



1. Иконка отопления
2. Режим антизамерзания
3. Слишком высокая температура пола
4. Соединение с облаком (Интернет)
5. Соединение с Wi-Fi
6. Ед. изм. температуры
7. Текущая / заданная температура в помещении

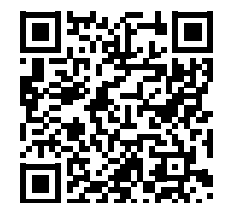
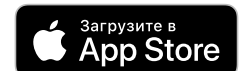
1. Кнопка «Вниз»
2. Кнопка «Вверх»
3. Кнопка «Рестарт»

### Установка регулятора Wi-Fi в приложении

Убедиться, что маршрутизатор находится в пределах досягаемости вашего мобильного телефона. Проверить соединение с Интернетом. Это позволит сократить время сопряжения устройства.

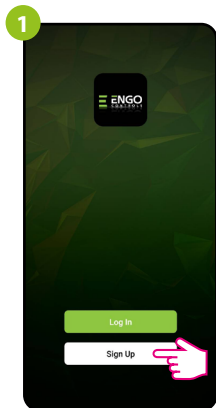
### ШАГ 1 - ЗАГРУЗИТЬ ПРИЛОЖЕНИЕ ENGO SMART

Загрузить приложение ENGO Smart из Google Play или Apple App Store и установить его на свое мобильное устройство.

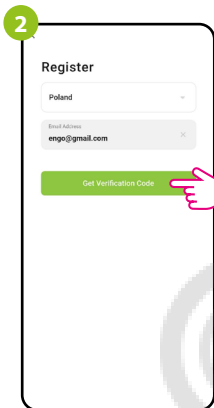


## ШАГ 2 - ЗАРЕГИСТРИРОВАТЬ НОВУЮ УЧЕТНУЮ ЗАПИСЬ

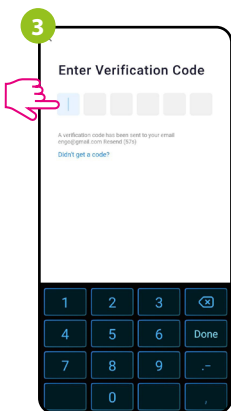
Для регистрации новой учетной записи требуется выполнить следующие шаги:



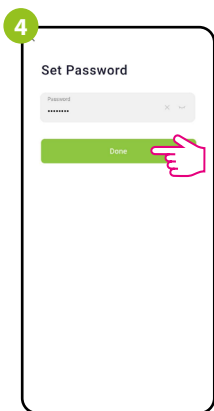
Нажать «Зарегистрироваться» для создания новой учетной записи.



Ввести свой адрес электронной почты, на который будет отправлен код подтверждения.



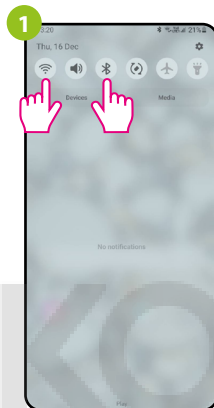
Ввести код, полученный в e-mail. Следует помнить, что код подтверждения действителен 60 секунд!



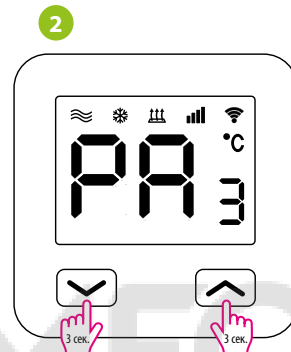
Затем необходимо установить пароль для входа в Engo.

## ШАГ 3 - ПОДКЛЮЧИТЬ РЕГУЛЯТОР К WI-FI

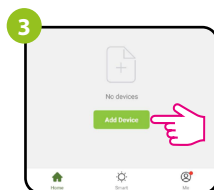
После установки приложения и создания учетной записи:



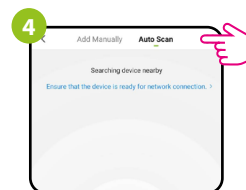
Включить Wi-Fi и Bluetooth на мобильном устройстве. Рекомендуется подключить к сети Wi-Fi, к которой вы планируете привязать регулятор.



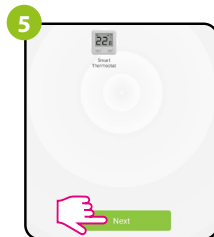
Убедиться, что регулятор подключен к питанию. Затем нажать и удерживать кнопки регулятора примерно 3 секунды, пока на дисплее не появится надпись «РА». Затем отпустить кнопки. Активируется режим сопряжения.



В приложении выбрать: «Добавить устройство».



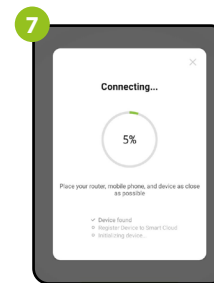
Затем требуется выбрать: «Автоматическое сканирование»



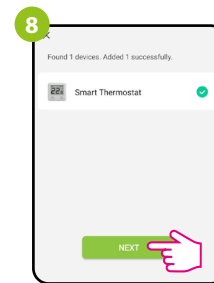
После обнаружения регулятора следует перейти дальше.



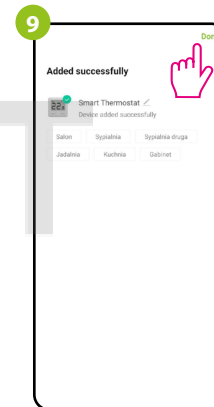
Выбрать сеть Wi-Fi, в которой будет работать регулятор, и ввести пароль этой сети.



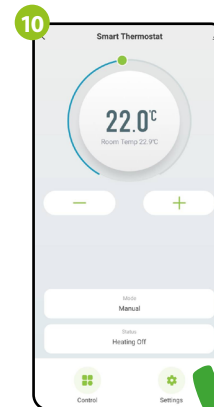
Подождать, пока приложение настроит регулятор для выбранной сети Wi-Fi.



Перейти «Далее»



Присвоить устройству имя и нажать «Готово».



Регулятор установлен и отображает основной интерфейс.

### Как решить проблему?

ОПИСАНИЕ	РЕШЕНИЕ
На регуляторе не отображается иконка подключения к Интернету.	Регулятор не имеет доступа к Интернету. Проверить интернет-соединение. В этом случае существует возможность локального управления регулятором посредством мобильного устройства. Мобильное устройство и регулятор должны находиться в одной сети Wi-Fi.
На регуляторе мигает значок подключения к сети Wi-Fi.	1. Сеть Wi-Fi, в которой установлен регулятор, отключена. Проверить роутер и соединение с сетью Wi-Fi. В этом случае существует возможность локального управления регулятором через Bluetooth. Мобильное устройство должно иметь доступ к Интернету (через Wi-Fi или сеть мобильного оператора) и находиться рядом с регулятором. 2. Регулятор находится в режиме сопряжения. Переустановить регулятор.
Регулятор выдает ошибку E2.	Проверить или подключить наружный датчик температуры.
Дисплей регулятора выключен.	Проверить правильность подключения проводов, а также включен ли регулятор в приложении.

### Восстановление настроек по умолчанию

Для восстановления настроек регулятора по умолчанию требуется нажать кнопки + и удерживать примерно 8 секунд. Отобразится сообщение FA. Затем регулятор выполнит последовательность восстановления значений по умолчанию и отобразит главный экран.