

Термостатический балансировочный клапан БРОЕН Thermo

Предназначение:

Термостатический балансировочный клапан БРОЕН Thermo — регулятор температуры прямого действия. Он предназначен для стабилизации температуры и минимизации расхода воды в циркуляционных стояках систем горячего водоснабжения (ГВС).

Принцип действия:

Клапан открывается, когда температура горячей воды в системе ГВС до клапана опускается ниже установленной, если температура воды превышает установленную температуру, клапан закрывается. Поток горячей воды в системе внутреннего горячего водоснабжения останавливается до момента, пока температура в трубе не опустится ниже установленного значения, затем клапан вновь откроется и позволит горячей воде циркулировать.

Настройка температуры производится при помощи красной оцифрованной рукоятки.

Настройка расхода производится при помощи рукоятки черного цвета. Сначала нужно закрыть ее до конца, затем против часовой стрелки открывать. Настройка числа оборотов рассчитывается при помощи диаграммы.



Спецификация материалов

Макс. давление	10 Бар
Точность регулирования	+ 2K
Присоединение	резьба/резьба
Корпус клапана	Бронза
Регулирующий шток	Латунь
Уплотнение	EPDM
Термометр	биметал

Артикул	Проходной DN	Присоединение	Установка т-ры °C	Kvs м³/ч	Габаритные размеры мм
83530050-000008	DN 15	1/2"	50-60	1.30	A = 57 B = 75 C = 98 D = 136 E = 63 WS = 27
83530030-000008	DN 15	1/2"	30-50	1.30	A = 57 B = 75 C = 98 D = 136 E = 63 WS = 27
84530050-000008	DN 20	3/4"	50-60	1.85	A = 57 B = 75 C = 125 D = 147 E = 63 WS = 34
84530030-000008	DN 20	3/4"	30-50	1.85	A = 57 B = 75 C = 125 D = 147 E = 63 WS = 34
85530050-000008	DN 25	1"	50-60	2.10	A = 57 B = 75 C = 136 D = 150 E = 63 WS = 42

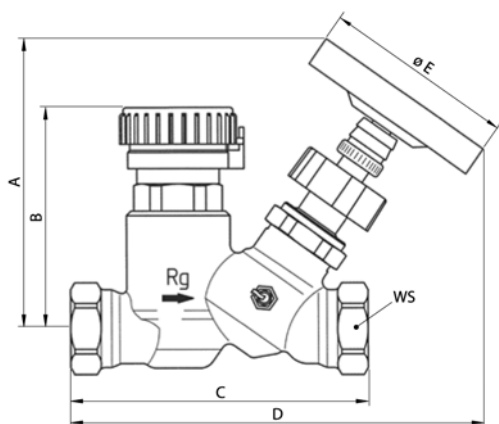


Рис. 25. Артикулы и установочные размеры БРОЕН Thermo.

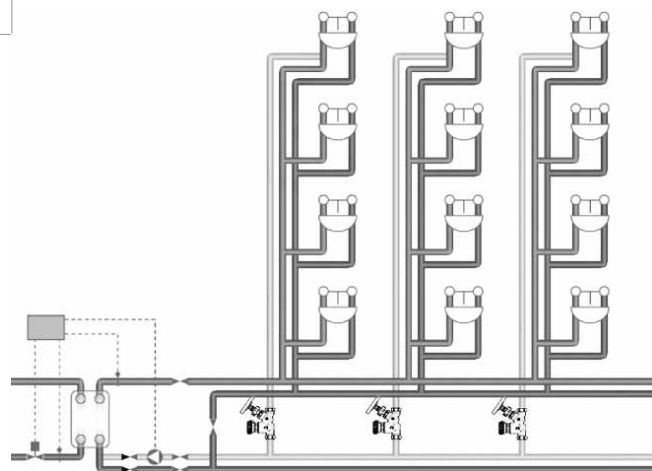


Рис. 26. Примеры применения термостатических балансировочных клапанов БРОЕН Thermo.

БРОЕН

Балансировочные клапаны БРОЕН для систем отопления, охлаждения и кондиционирования

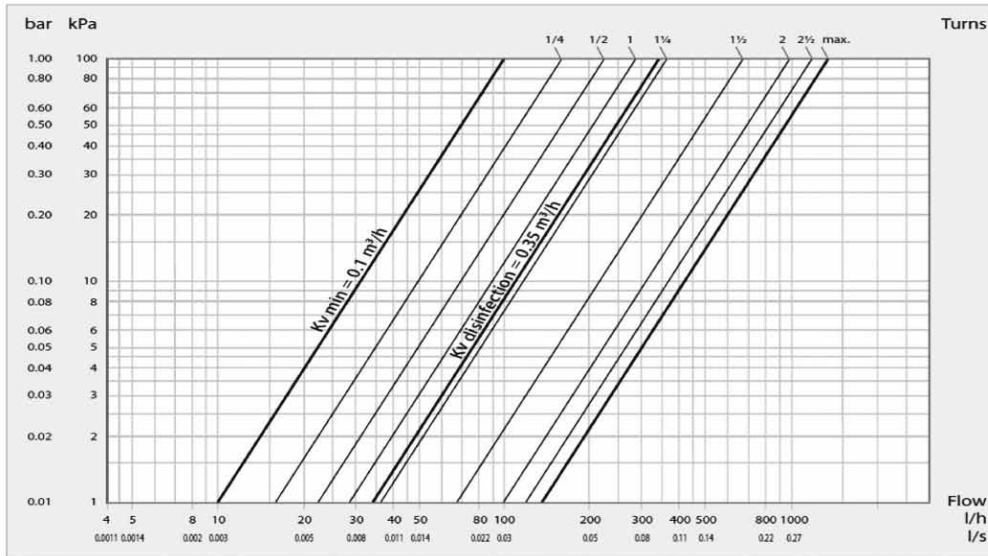


Рис. 27. Диаграмма для определения типа размера клапана БРОЕН Thermo DN 15.

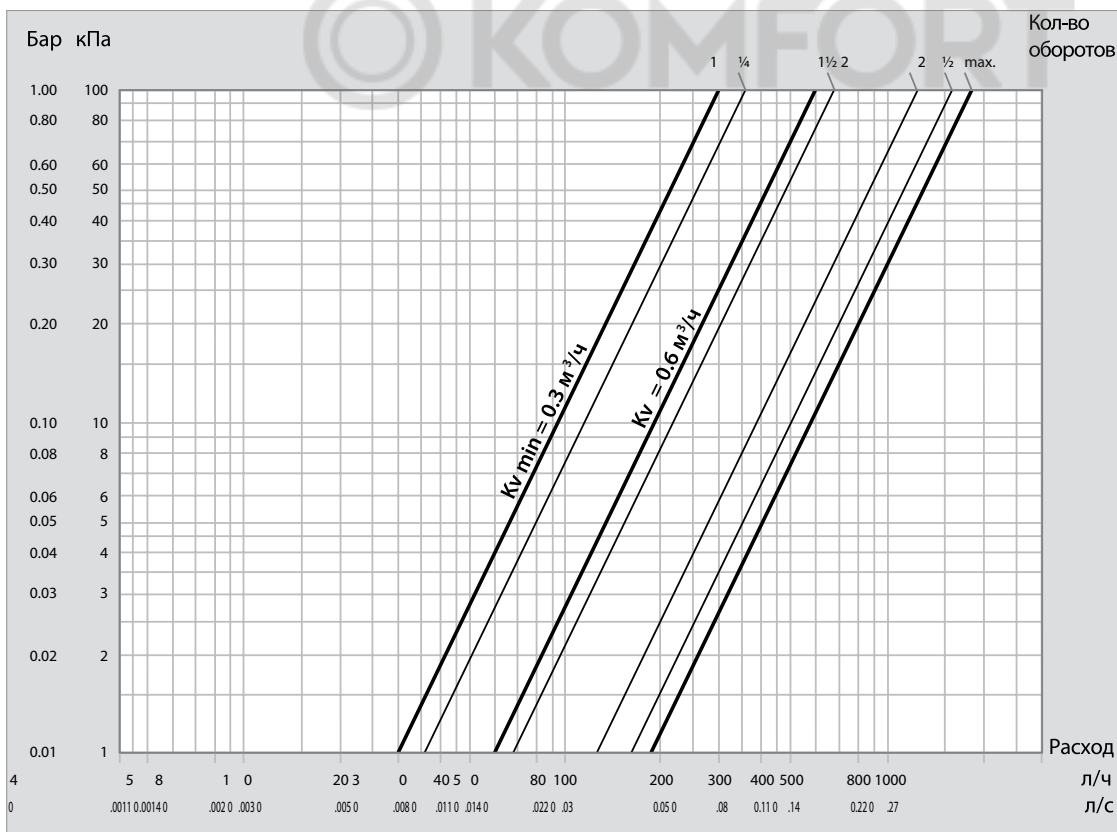


Рис. 28. Диаграмма для определения типа размера клапана БРОЕН Thermo DN 20:

БРОЕН

Балансировочные клапаны БРОЕН для систем отопления, охлаждения и кондиционирования

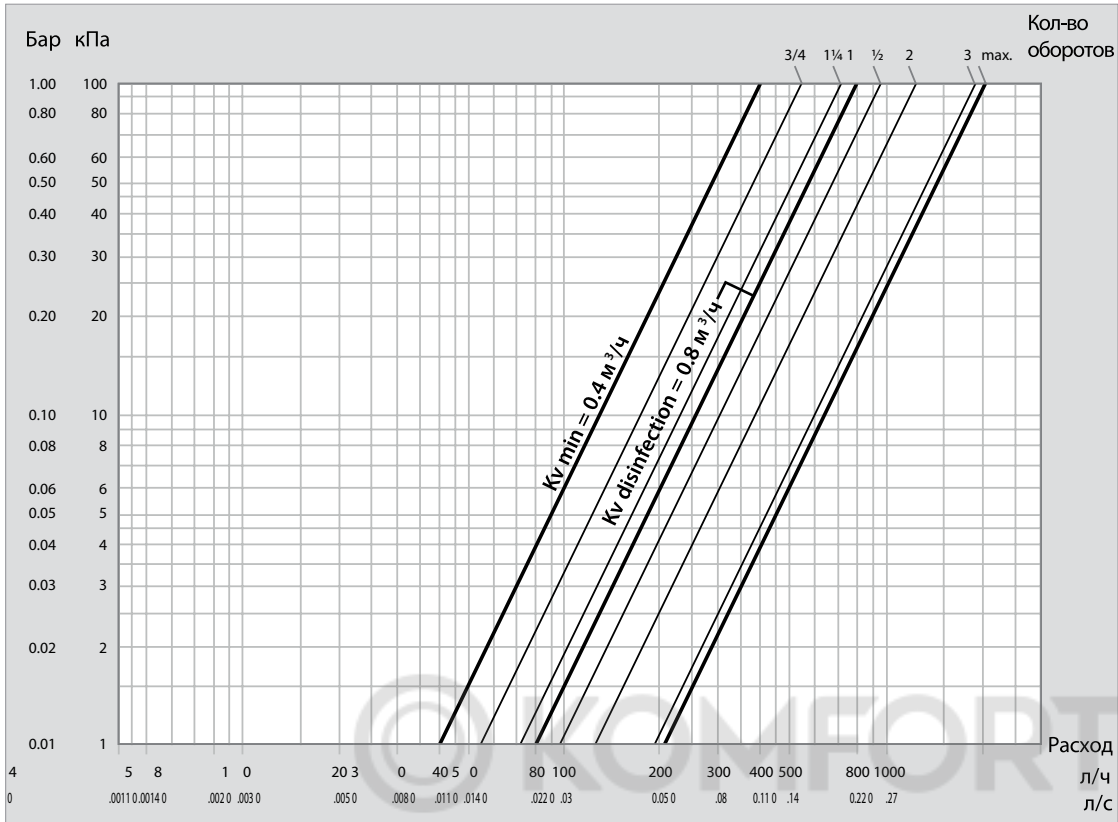


Рис. 29. Диаграмма для определения типа размера клапана БРОЕН Thermo DN 25:

ВНУТРЕННИЕ
ИНЖЕНЕРНЫЕ
СИСТЕМЫ

РЕГУЛИРУЮЩАЯ
АРМАТУРА

ТЕПЛО-
СНАБЖЕНИЕ

НЕФТЬ И ГАЗ

БРОЕН