

# Компакт HRE Eco

- Настенный конденсационный котел
- Би-металлический теплообменник
- Модулируемая газовая горелка
- Закрытая (герметичная) камера сгорания
- Работа на сжиженном газе (адаптер - опция)
- Модулируемый циркуляционный насос
- Двойная модуляция ГВС
- Комплект быстрого подключения к системе отопления в составе котла
- Встроенная автоматика управления котлом с погодным регулированием, управлением двумя температурными зонами и бойлером
- Подключение периферийных устройств: OpenTherm, 0-10V, и радиотермостаты 868МГц
- Компактные размеры

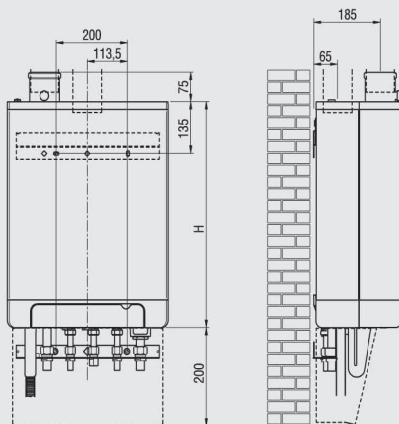
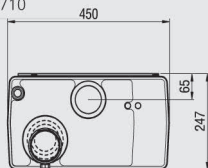


| Артикул  | Наименование            | Тип газа |
|----------|-------------------------|----------|
| 08658601 | Компакт HRE eco 18 Solo | G20      |
| 08658701 | Компакт HRE eco 30 Solo | G20      |
| A1003090 | Компакт HRE eco 40 Solo | G20      |
| 08658801 | Компакт HRE eco 18/24   | G20      |
| 08658901 | Компакт HRE eco 24/28   | G20      |
| 08659001 | Компакт HRE eco 30/36   | G20      |

## АКСЕССУАРЫ

| Артикул  | Наименование  |
|----------|---|
| A1002241 | Редукционная шайба 480 для перевода на сжиженный газ (G31) для HRE 18       |
| A1002242 | Редукционная шайба 525 для перевода на сжиженный газ (G31) для HRE 24-30-40 |
| 91090557 | Адаптер коаксиального дымоотвода Компакт HRE 80/125                         |
| A1002820 | Адаптер раздельного дымоотвода Компакт HRE 80                               |

| Размер                  | H, мм |
|-------------------------|-------|
| Компакт HRE Eco 18 Solo | 590   |
| Компакт HRE Eco 30 Solo | 710   |
| Компакт HRE Eco 40 Solo | 710   |
| Компакт HRE Eco 18/24   | 590   |
| Компакт HRE Eco 24/28   | 590   |
| Компакт HRE Eco 30/36   | 710   |



G20 - Природный газ; G30/G31 - Сжиженный газ (пропан-бутан)

Более подробная информация предоставлена в инструкции на оборудование

## ОБЩИЕ ТЕХНИЧЕСКИЕ ПАРАМЕТРЫ

| Макс. рабочее давление                 |        | Макс. испытательное давление |         | Максимальная температура        |        |
|--|--------|------------------------------|---------|---------------------------------|--------|
| Контур отопления:                      | 3 бар  | Контур отопления:            | 4,5 бар | Макс. температура (отоп. конт.) | +90 °С |
| Контур водоснабжения:                  | 8,6бар | Контур водоснабжения:        | 11 бар  | Макс. температура (ГВС)         | +65 °С |
| Подключение электропитания 230В / 50Гц |        |                              |         |                                 |        |

## ХАРАКТЕРИСТИКИ КОНТУРА ГВС

| ПРОИЗВОДИТЕЛЬНОСТЬ              |       | HRE Eco 18 | HRE Eco 30 | HRE Eco 40 | HRE Eco 18/24 | HRE Eco 24/28 | HRE Eco 30/36 |
|---------------------------------|-------|------------|------------|------------|---------------|---------------|---------------|
|                                 |       | Solo       | Solo       | Solo       |               |               |               |
| непрерывная при нагреве до 40°С | л/мин | -          | -          | -          | 10,0          | 12,5          | 15,0          |
| непрерывная при нагреве до 60°С | л/мин | -          | -          | -          | 6,0           | 7,5           | 9,0           |

## ЭКСПЛУАТАЦИОННЫЙ РЕЖИМ

Температура холодной воды: +10 °С

Минимальный проток ГВС: 2 л/мин



## ПРИМЕЧАНИЕ

- Показатели производительности в таблице даны на основе указанного эксплуатационного режима и подводимой тепловой мощности. В случае изменения параметров производительность понижается (см. документацию на прибор).

| НАИМЕНОВАНИЕ                              |       | HRE Eco 18   | HRE Eco 30   | HRE Eco 40   | HRE Eco 18/24 | HRE Eco 24/28 | HRE Eco 30/36 | HRE Eco 40 Solo |
|---|-------|--------------|--------------|--------------|---------------|---------------|---------------|-----------------|
| Артикул                                   |       | 08658601     | 08658701     | 08658801     | 08658901      | 08659001      | A1003090      |                 |
| Вид топлива                               |       | G20          | G20          | G20          | G20           | G20           | G20           | G20             |
| Полезная мощность ГВС                     | кВт   | 22,1*        | 30,2*        | 22,1         | 28,0          | 32,7          | 41,4          |                 |
| Полезная мощность (при 80/60°С)           | макс. | кВт          | 17,8         | 26,3         | 17,8          | 22,8          | 26,3          | 40,9            |
|   | мин.  | кВт          | 5,4          | 7,1          | 5,4           | 6,9           | 7,1           | 7,8             |
| Полезная мощность (при 50/30°С)           | макс. | кВт          | 18,5         | 23,4         | 18,5          | 23,4          | 27,1          | 42,5            |
|   | мин.  | кВт          | 5,9          | 7,8          | 5,9           | 7,6           | 7,8           | 8,4             |
| Присоединение отопления                   | ∅     | 22мм / 3/4"  | 22мм / 3/4"  | 22мм / 3/4"  | 22мм / 3/4"   | 22мм / 3/4"   | 22мм / 3/4"   | 22мм / 3/4"     |
| Присоединение контура ГВС                 | ∅     | -            | -            | 15мм / 1/2"  | 15мм / 1/2"   | 15мм / 1/2"   | -             | -               |
| Система дымоотвода**                      | ∅ мм  | 60/100       | 60/100       | 60/100       | 60/100        | 60/100        | 60/100        | 60/100          |
| Потребление газа (G20)                    | м³/ч  | 2,29         | 3,39         | 2,29         | 2,91          | 3,39          | 4,9           |                 |
| Потребление электроэнергии                | Вт    | 80           | 80           | 80           | 80            | 80            | 120           |                 |
| Класс защиты                              |       | IP44         | IP44         | IP44         | IP44          | IP44          | IP44          | IP44            |
| Масса пустого [нетто]                     | кг    | 28           | 31           | 30           | 33            | 36            | 42            |                 |
| Масса в упаковке [брутто]                 | кг    | 31           | 34           | 33           | 36            | 39            | 45            |                 |
| Габаритные размеры в упаковке [Ш / Г / В] | см    | 50 / 33 / 92 | 50 / 33 / 92 | 50 / 33 / 92 | 50 / 33 / 92  | 50 / 33 / 92  | 50 / 33 / 92  | 50 / 33 / 92    |

\* - пиковая мощность при использовании внешнего бойлера

\*\* - дымоотвод ∅ 80 - 80 при использовании опциональных адаптеров