

**Опросный лист на вертикальные полупогружные насосы**  
**TECHNICAL DATA SHEET FOR VERTICAL TURBINE PUMPS**

Sr.No	DESCRIPTION / Описание	UNIT / Ед. изм.	PARAMETERS / Параметры
<b>A CLIENT DETAILS / Данные клиента</b>			
*1	Client Name /Ответственное лицо	--	
2	Consultant /Проверил	--	
3	Name of Project /Наименование проекта	--	
4	Service /Сервис	--	
<b>B LIQUID DETAILS / Данные перекачиваемой жидкости</b>			
*1	Liquid to be Handled /Перекачиваемая жидкость	--	
*2	Specific Gravity /Удельная плотность		
*3	pH Value /Значение pH		
*4	Turbidity in PPM /Примеси (миллионная доля)	PPM	-
*5	Temperature °C /Температура жидкости (мин/раб/макс)	°C	/ /
*6	Suspended Solids /Размер тв. частиц	MM	-
<b>C SUMP DETAILS / Данные погружаемой части насоса</b>			
*1	Total Sump Depth (L) /Общая глубина емкости (L)	M	
*2	Minimum Water Level /Минимальный уровень воды	M	
3	Maximum Water Level /Максимальный уровень воды	M	
4	Normal Water Level /Рабочий уровень воды	M	
5	Availabel NPSHa /Располагаемое абс. давление на входе	M	
<b>D PUMP SELECTION / Данные для подбора насоса</b>			
*1	Quantity /Число насосов	No's	
*2	Capacity /Расход одного насоса	M <sup>3</sup> /Hr	
*3	Head (Fill any one as applicable) /Напор (применимо заполнение одного из вариантов)		
	a. Head at Delivery Flange /Значение напора у напорного фланца	M	
	b. Bowl Head (TDH+Losses) /Напор за рабочим колесом (без учета статического напора и гидравлических потерь в насосной колонне).	M	
<b>E MATERIAL OF CONSTRUCTION / Материалы</b>			
1	Suction Bell /Всасывающий колокол		
*2	Bowl /Чаша насосной части (корпус)	GG	
3	Wear Ring (Casing) /Изнашиваемое кольцо корпуса насоса		
*4	Impeller /Рабочее колесо	GG	
5	Wear Ring (Impeller) /Изнашиваемое кольцо рабочего колеса		
*6	Pump Shaft /Вал насоса	stainless steel	
7	Bowl Bearing /Подшипник гидр. части		
8	Line Shaft /		
9	Line Shaft Bearings /		
10	Column Pipe /		
11	Motor Stool /		
12	Sole Plate /		
13	Discharge Head /		
14	Strainer /		
15	Fastners in contact with Liquid /		
16	Other Fastners /		
<b>F CONSTRUCTIONAL FEATURES / Исполнение насоса</b>			
*1	Discharge requirement /Напорный патрубок:		
	a. Above Floor ( Refer Fig B) / Над уровнем пола (Рис. B)		
	b. Below Floor ( Refer Fig A) / Под уровнем пола (Рис.А)		
2	Flange Drilling Standard /Изготовление фланца напорного патрубка по стандарту		
*3	Hollow Shaft/Solid Shaft /Полый вал/Сплошной вал	solid	
<b>G MOTOR DETAILS / Данные мотора</b>			
*1	Voltage /Напряжение	380V	
*2	Motor use with Frequency Converter /Работа с частотным преобразователем		

Fig A/Рис.А

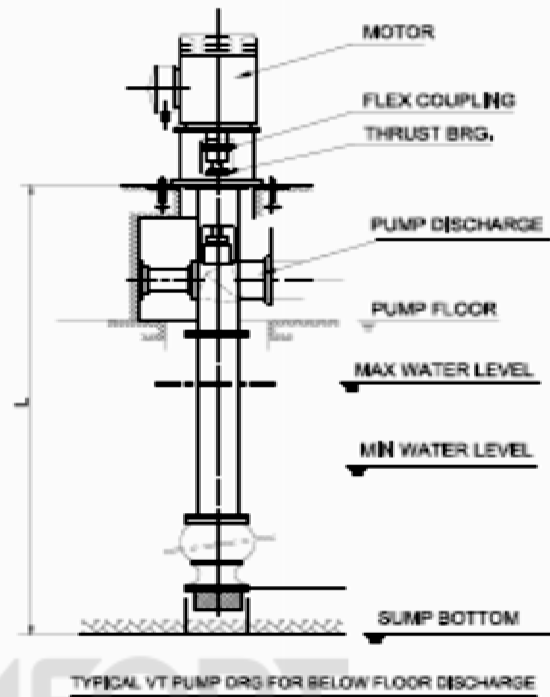
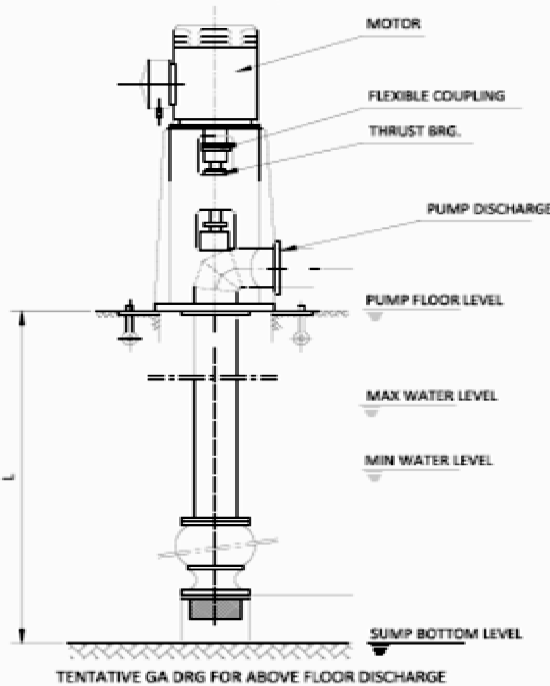


Fig B/Рис.В



\* Data is mandatory / Обязательно для заполнения (при возникновении вопросов обратитесь в Wilo)