



Гарантийный талон №

Наименование товара _____

Марка, артикул, типоразмер _____

Название и адрес торгующей организации _____

Контактные телефоны _____

Дата продажи « ____ » _____ 20__ г. Продавец _____ / _____
М.П. (подпись) (расшифровка подписи)

С условиями гарантии СОГЛАСЕН:

ПОКУПАТЕЛЬ _____ / _____
(подпись) (расшифровка подписи)

Данные о монтаже оборудования:

Наименование организации _____

С условиями монтажа ознакомлен _____ / _____
М.П. (подпись) (расшифровка подписи)

Дата монтажа « ____ » _____ 20__ г. Монтажник _____ / _____
М.П. (подпись) (расшифровка подписи)

Гарантийный срок - 60 месяцев с даты ввода в эксплуатацию, но не более 72 месяцев с момента продажи конечному Потребителю

Гарантийный талон действителен только в оригинале!

Более подробную информацию об ассортименте Royal Thermo можно найти на сайте:

www.royal-thermo.ru

Рекламации и претензии к качеству товара принимаются по адресу:

125493, г. Москва, ул. Нарвская, д. 21

Тел: 8-800-500-07-75

В случае предъявления претензий по качеству изделия в течение гарантийного срока, необходимо предоставить следующие документы:

- Заявление с указанием паспортных данных / реквизитов организации заявителя;
- Технический паспорт с заполненным Гарантийным талоном;
- Документы, подтверждающие покупку изделия;
- Копию разрешения эксплуатационной организации, отвечающей за систему, в которой было установлено изделие, на изменение данной отопительной системы;
- Копию Акта о вводе изделия в эксплуатацию.

Отметка о возврате или обмене товара: _____

Дата: « ____ » _____ 20__ г. Подпись _____



Наименование:

Наборы термостатические для радиатора серия Design Pro.

Артикулы:

Название	Тип	Артикул
Набор термостатический осевой Royal Thermo Design Pro 15мм М30х1,5 (Белый)	Осевой	RATVX011215WH
Набор термостатический осевой Royal Thermo Design Pro 15мм М30х1,5 (Хром)	Осевой	RATVX011215CH
Набор термостатический осевой Royal Thermo Design Pro 15мм М30х1,5 (Черный)	Осевой	RATVX011215BL
Набор термостатический трехосевой Royal Thermo Design Pro 15мм М30х1,5 (Белый)	трехосевой	RATVXT11215WH
Набор термостатический трехосевой Royal Thermo Design Pro 15мм М30х1,5 (Хром)	трехосевой	RATVXT11215CH
Набор термостатический трехосевой Royal Thermo Design Pro 15мм М30х1,5 (Черный)	трехосевой	RATVXT11215BL
Набор термостатический угловой Royal Thermo Design Pro 15мм М30х1,5 (Белый)	угловой	RATVXU11215WH
Набор термостатический угловой Royal Thermo Design Pro 15мм М30х1,5 (Хром)	угловой	RATVXU11215CH
Набор термостатический угловой Royal Thermo Design Pro 15мм М30х1,5 (Черный)	угловой	RATVXU11215BL

Изготовитель:

Jiangxi Avonflow HVAC Tech Co., Ltd NO. 97, XINGYEROAD, SHANGRAO ECONOMIC DEVELOPMENT ZONE, SHNGRAO CITY, JIANGXI

Импортер и уполномоченное изготовителем лицо:

ООО «Р-Климат», Россия, 119049, г. Москва, ул. Якиманка Б., д. 35, стр. 1, эт. 3, пом. 1, ком. 4.
Тел./Факс: +7 (495) 777-19-67. e-mail: info@rusklimat.ru

Назначение и область применения изделия:

- Набор термостатический Royal Thermo серии Design Pro предназначен для подключения радиатора к системе отопления через латунную монтажную трубку диаметром Днар = 15 мм.
- Набор термостатический Royal Thermo серии Design Pro состоит из клапана термостатического, предназначенного для установки на вход теплоносителя в отопительный прибор и клапана запорного – для установки на выход теплоносителя из отопительного прибора.
- Клапан термостатический предназначен для установки в двухтрубных насосных системах отопления. В работе с установленной термоголовкой представляет собой автоматический регулятор теплоотдачи отопительного прибора и поддерживает выбранную температуру в помещении.
- Клапан запорный предназначен для балансировки расчетного расхода теплоносителя через отопительный прибор, а также для отключения отопительного прибора от системы отопления.

Принцип работы:

Регулирование потока теплоносителя в отопительный прибор осуществляется автоматически с помощью установленной термостатической головки (приобретается отдельно) в зависимости от температуры воздуха в помещении. Клапан термостатический является нормально открытым и закрывается под воздействием термостатической головки. Открывается клапан с помощью возвратной пружины, когда шток поднимается.

Комплектация:

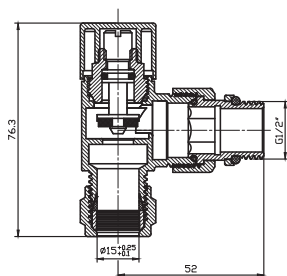
- | | |
|---|---|
| 1. Клапан термостатический | 4. Гайка - фитинг 1/2х15 мм – 2 шт |
| 2. Клапан запорный | 5. Упаковка-блистер со штрихкодом |
| 3. Отражатель круглый Двн = 15 мм - 2шт | 6. Паспорт (предоставляется по запросу в электронной форме) |

Технические характеристики:

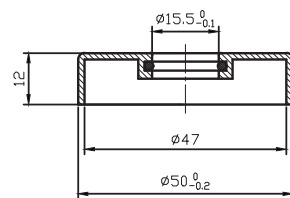
№	Характеристика	Значение	
1	Условный диаметр, мм	15	
2	Размер и тип резьбы (к радиатору)	1/2" (наружная резьба)	
3	Размер и тип резьбы (к фитингу)	1/2" (наружная резьба)	
4	Размер и тип резьбы фитинга	1/2" (внутренняя резьба) – 15 мм	
5	Резьба под термостатическую головку	M30x1,5	
6	Рабочее давление, бар	10	
7	Испытательное давление, бар	15	
8	Максимальная рабочая температура, °C	110	
9	Допустимая температура окружающей среды, °C	+5...+45	
10	Максимальный перепад давления на клапане, МПа	0,1	
11	Номинальный перепад давление на клапане, МПа	0,01	
12	Условная пропускная способность, м³/ч	трехосевой термостатический	1,42
13		угловой термостатический	1,38
14		осевой термостатический	1,59
15		угловой запорный	2,2
16	Момент затяжки накидной гайки полусгона, Нм, не более	20	
17	Момент затяжки корпуса клапана на трубе, Нм, не более	15	
18	Наличие преднастройки	да	
19	Срок службы, лет	30	

Конструкция и материалы:

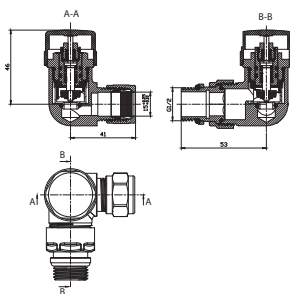
Тип детали	Тип
Корпус	латунь CW617N
Гайка	латунь CW617N
Внутренние механизмы	латунь CW614N
Уплотнительные элементы	EPDM



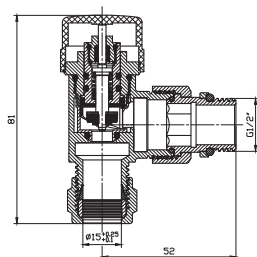
Угловой запорный клапан



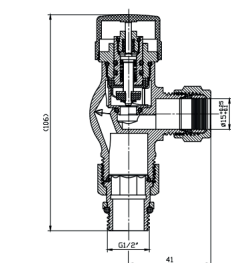
Отражатель



Трехосевой термостатический клапан



Угловой термостатический клапан



Осевой термостатический клапан

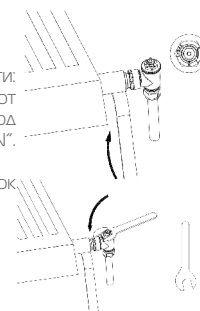
Указания по монтажу и эксплуатации

Монтаж клапанов в трубопроводной системе должен выполняться квалифицированными специалистами. Клапаны должны монтироваться таким образом, чтобы на него не передавались продольные, поперечные усилия и моменты от трубопровода. Клапаны должны эксплуатироваться при условиях изложенных в таблице технических характеристик. После осуществления монтажа необходимо произвести проверку на герметичность. Применение газовых рычажных ключей запрещено. Для избежания повреждений лакокрасочного покрытия гайки рекомендуется использовать ключ с пластиковыми накладками.

Указания по преднастройке

Преднастройка термостатического клапана производится в следующей последовательности:

1. На клапане есть 8 положений предварительной настройки, которые имеют функцию предварительной настройки. (Чтобы проверить соответствующий расход воды в разном положении, укажите схему потока). Заводская настройка "N".
2. С помощью 8-миллиметрового ключа отрегулируйте клапан по часовой стрелке, поток будет уменьшаться, и против часовой стрелки, поток будет увеличиваться.



Утилизация:

Утилизация изделия производится в соответствии с установленным на предприятии порядком (переплавка, захоронение, перепродажа), составленным в соответствии с Законами РФ №96-ФЗ "Об охране атмосферного воздуха", №89-ФЗ "Об отходах производства и потребления", №52-ФЗ "О санитарно-эпидемиологическом благополучии населения", а также другими российскими и региональными нормами, актами, правилами, распоряжениями и пр., принятыми во исполнение указанных законов.

Сертификация:

Продукция сертифицирована на соответствие требованиям технического регламента «О безопасности машин и оборудования». Регистрационный номер декларации о соответствии: ЕАЭС N RU Δ-CN.PA08.B.27879/24 от 11.09.2024.

положение	KV, м³/ч		
	прямой	угловой	осевой
1	0,15	0,15	0,15
2	0,21	0,21	0,21
3	0,256	0,256	0,256
4	0,315	0,315	0,315
5	0,35	0,35	0,35
6	0,492	0,492	0,492
7	0,497	0,497	0,497
N	0,515	0,515	0,515

Гарантийные обязательства:

Изготовитель гарантирует, что изделие соответствует действующим требованиям безопасности. Гарантийный срок на наборы термостатические Royal Thermo составляет 60 месяцев со дня ввода в эксплуатацию при условии соблюдения потребителем или третьих лиц требований к транспортировке, хранению, монтажу и условиям эксплуатации, изложенных в настоящем Паспорте. Гарантия распространяется на все дефекты, возникшие по вине завода-производителя.

Гарантия не распространяется на:

- дефекты, возникшие по вине потребителя или третьих лиц в результате нарушений правил транспортировки, хранения, монтажа и условий эксплуатации.
- периодическое обслуживание и сервисное обслуживание изделия.
- любые адаптации и изменения изделия, в т.ч. с целью усовершенствования и расширения обычной сферы его применения, которая указана в Инструкции по эксплуатации изделия, без предварительного письменного согласия изготовителя.
- если будет полностью/частично изменен, стерт, удален или будет неразборчив серийный номер изделия;
- использования изделия не по его прямому назначению, не в соответствии с его Инструкцией по эксплуатации, в том числе, эксплуатации изделия с перегрузкой или совместно со вспомогательным оборудованием, не рекомендуемым Продавцом (изготовителем);
- наличие на изделии механических повреждений (сколов, трещин, и т.д.), воздействий на изделие чрезмерной силы, химически агрессивных веществ, высоких температур, повышенной влажности/запыленности, концентрированных паров, если что-либо из перечисленного стало причиной неисправности изделия;