

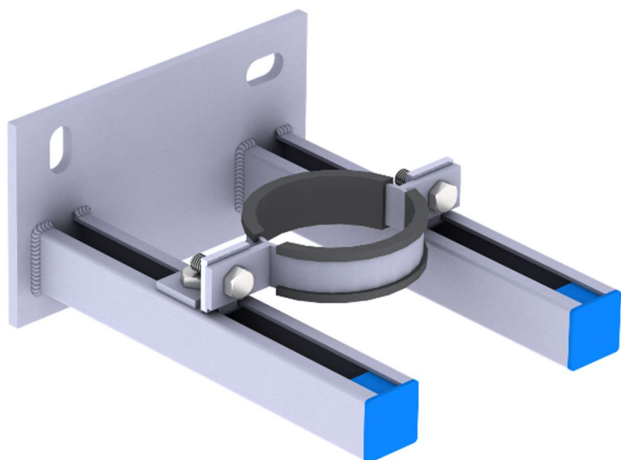


Общество с ограниченной  
ответственностью «ТПК ЗУББЕР»

## Консоль для прокладки трубопроводов двойная ТМ ЗУББЕР

ТУ 25.11.23-001-49759038-2023

### ПАСПОРТ



Сертификат соответствия

Регистрационный номер РОСС RU.32623.OC03.02220

Россия, 2024

### 1 Сведения об изделии

1.1 Наименование изделия

Консоль для прокладки трубопроводов двойная ТМ ЗУББЕР.

1.2 Информация о Заводе-изготовителе

ООО «ТПК ЗУББЕР», 601023, Владимирская область, Киржачский район, пос. Першино, Школьная улица, дом 1. Телефон: +7 (499) 673-32-08. Сайт: [www.zubber.su](http://www.zubber.su)

### 2 Назначение изделия

2.1 Консоль для прокладки трубопроводов двойная ТМ ЗУББЕР (далее по тексту - консоль двойная, изделие) является простым и универсальным способом создания прочных конструкций необходимого размера для различных задач с использованием минимального набора инструментов.

2.2 Сфера применения: фиксация и крепление трубопроводов из различного материала.

### 3 Технические характеристики

3.1 Технические характеристики консоли двойной приведены в таблице 1.

Таблица 1

Номер, наименование параметра, единица измерения	Значение
Условный диаметр, мм	50-300
Температура предельной рабочей среды, °С	От минус 50 до плюс 95
Влажность окружающей среды, %	От 0 до 75
Расчетный срок службы, лет, не более	10
Масса, кг	См. таблицу 3
Габаритные размеры, мм	См. таблицу 3, рисунок 2

### 4 Конструкция и материалы

4.1 Сведения о конструкции и материалах консоли двойной приведены на рисунке 1 и в таблице 2.

Примечание – В конструкцию изделия могут быть внесены изменения, не ухудшающие его потребительских свойств и не учтенные в настоящем паспорте.

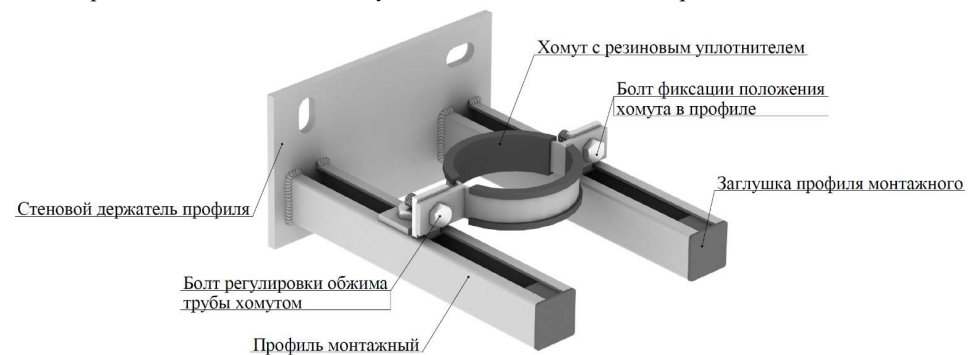


Рисунок 1

Таблица 2

Наименование элемента конструкции	Материал/марка материала	Стандарт
Стеновой держатель профиля	Сталь оцинкованная/08пс	ГОСТ 19904-90
Профиль монтажный	Сталь оцинкованная/08пс	ГОСТ 19904-90
Хомут	Сталь оцинкованная/08пс	ГОСТ 19904-90
Уплотнение	Резина на основе EPDM	EPDM
Болт регулировки обжима трубы хомутом	Сталь оцинкованная/08пс	ГОСТ 19904-90
Болт фиксации положения хомута в профиле	Сталь оцинкованная/08пс	ГОСТ 19904-90
Заглушка профиля монтажного	ПВХ	ГОСТ 14332-78

### 5 Номенклатура и габаритные размеры

5.1 Сведения о номенклатуре и габаритных размерах консоли двойной приведены на рисунке 2 и в таблице 3.

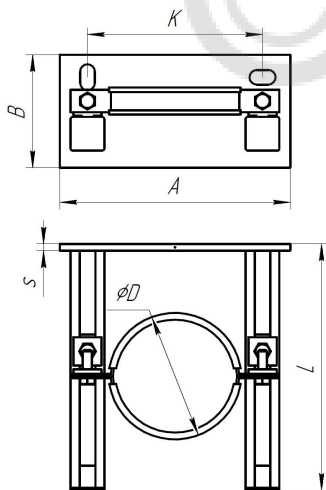


Рисунок 2

Таблица 3

Артикул	Габаритные размеры, мм							Масса, кг
	DN	D	A	K	B	L	S	
921050	50	50	155	98	100	210	6	1.62
921065	65(70)	78	175	118	100	210	6	1.74
921080	80	83	180	123	100	210	6	1.77
921100	100	110	204	150	100	210	6	1.92
921125	125	135	230	175	100	210	6	2.07
921150	150	160	269	219	100	350	6	2.7
921200	200	210	319	269	100	350	6	3.02
921250	250	274	400	352	150	550	8	5.34
921300	300	326	440	375	150	550	8	5.65

### 6 Комплектность

6.1 В комплект поставки входят:

- консоль для прокладки трубопроводов двойная – 1 шт.;
- паспорт – 1 шт. (на партию);
- сертификат соответствия (в составе паспорта) – 1 шт. (на партию).

Примечания

1 Ответная пластина консоли двойной изготавливается по индивидуальному заказу, а ответный крепеж (шпильки) подбирается в зависимости от толщины, к которой осуществляется монтаж.

2 Запасные части и инструмент в комплект поставки не входят.

3 Хомуты поставляются упакованными в стретч-пленку или без упаковки.

### 7 Указания по монтажу

7.1 Монтаж консолей двойных должен выполняться квалифицированным и обученным персоналом. При производстве работ технический персонал должен иметь исправный инструмент и индивидуальные средства защиты.

7.2 При монтаже и эксплуатации необходимо соблюдать меры безопасности, действующие на площадке, а также требования охраны труда.

7.3 Работы по монтажу должны выполняться в соответствии с требованиями национальных стандартов и проектной документации с учетом требований настоящего паспорта.

7.4 При монтаже трубопроводов и других инженерных систем необходимо учитывать рекомендации Завода-изготовителя, а также нагрузочную способность опорных элементов, прочность строительных поверхностей и облицовочных материалов.

7.5 Перед установкой необходимо произвести осмотр консоли двойной. При обнаружении повреждений, дефектов, полученных в результате неправильной транспортировки или хранения, ввод изделия в эксплуатацию без согласования с заводом-изготовителем не допускается.

7.6 Монтаж конструкций следует начинать с разметки мест (точек) их будущего крепления. При монтаже к кирпичной/монолитной стене держатель профиля закрепляют на анкерных болтах M12x150/M12x200, затем устанавливают трубу и при помощи болтов фиксируют вторым полукольцом хомута.

Монтаж к стенам из пеноблоков осуществляется с применением ответной пластины на обратной стороне стены. Длина шпильки подбирается в зависимости от толщины стены, к которой осуществляется монтаж.

**ВНИМАНИЕ!** При монтаже и эксплуатации не допускается превышение указанных значений допустимых нагрузок (см. таблицу 4). Нагрузки на изделие должны гарантировать надежность и исключать риск повреждения трубопроводов, установленных в пределах монтируемой инженерной системы. Завод-изготовитель не несет ответственности за прямой или косвенный ущерб, вызванный неправильным монтажом или неправильной эксплуатацией консолей двойных и их элементов, либо несоблюдением параметров и мер безопасности, изложенных в настоящем паспорте и других действующих нормативных документах.





14 Гарантийный талон

ГАРАНТИЙНЫЙ ТАЛОН

Наименование товара:

№	Артикул	Количество	Примечание

Гарантийный срок 12 месяцев с даты продажи.

Претензии по качеству товара принимаются по адресу: 109428, Российская Федерация, г.Москва, Рязанский проспект, дом 8.

Телефон: +7 (499) 673-32-08

Сайт: [www.zubber.su](http://www.zubber.su)

С условиями гарантии, правилами установки и эксплуатации ознакомлен:

Покупатель: \_\_\_\_\_  
(подпись)

Продавец: \_\_\_\_\_  
(подпись)

Штамп или печать  
торгующей организации

Дата продажи: « \_\_\_\_ » \_\_\_\_\_ 20 \_\_\_\_ г.

**RUSSIAN FEDERATION**

№ 02078

**СИСТЕМА ДОВОВОЛЬНОЙ СЕРТИФИКАЦИИ  
«GLOBAL-SYSTEMS»**

№ РОСС RU.32623.04ГСС0 в едином реестре зарегистрированных систем добровольной сертификации  
ФЕДЕРАЛЬНОЕ АГЕНТСТВО ПО ТЕХНИЧЕСКОМУ РЕГУЛИРОВАНИЮ И МЕТРОЛОГИИ

**СЕРТИФИКАТ СООТВЕТСТВИЯ**

Регистрационный номер РОСС RU.32623.OC03.02220

Срок действия с 26.05.2023 по 25.05.2026

**ОРГАН ПО СЕРТИФИКАЦИИ** № РОСС RU.32623.OC03 Общество с ограниченной ответственностью «РУСТЕХЭКСПЕРТИЗА», Россия, 121099, г. Москва, ул. Смоленская, д. 10, помещ./ком. 6/1/3, Телефон: 89257260560, электронная почта: info.rostex@yandex.ru

**ПРОДУКЦИЯ** КОНСОЛИ ДЛЯ ПРОКЛАДКИ ТРУБОПРОВОДОВ ОДИНАРНАЯ И ДВОЙНАЯ Т.М. ЗУББЕР; КОНСОЛИ ДЛЯ СТОЯКОВ Т.М. ЗУББЕР; ПОДВИЖНЫЕ И НЕПОДВИЖНЫЕ ОПОРЫ Т.М. ЗУББЕР. СЕРИЙНЫЙ ВЫПУСК.

код ОКПД 2  
25.11.23.119

код ТН ВЭД

**СООТВЕТСТВУЕТ ТРЕБОВАНИЯМ НОРМАТИВНЫХ ДОКУМЕНТОВ**  
ТУ 25.11.23-001-49759038-2023 «СИСТЕМЫ КРЕПЕЖНЫЕ ДЛЯ ТРУБОПРОВОДОВ ЗУББЕР»

**ИЗГОТОВИТЕЛЬ** ООО «ТПК ЗУББЕР».  
Адрес: 601023, Владимирская обл., м. р-н Киржачский, с.п. Першинское, п. Першино, ул. Школьная, д.1, этаж 1, ком. 15

**СЕРТИФИКАТ ВЫДАН** ООО «ТПК ЗУББЕР».  
Адрес: 601023, Владимирская обл., м. р-н Киржачский, с.п. Першинское, п. Першино, ул. Школьная, д.1, этаж 1, ком. 15. ОГРН: 1223300002705, ИНН: 3316020143, телефон: +7(49237)76-2-48, адрес электронной почты: info@pmp33.ru

**НА ОСНОВАНИИ** Протокола испытаний № ИЛ03-16180 от 19.05.2023 года, выданного Испытательной лабораторией Общества с ограниченной ответственностью «РУСТЕХЭКСПЕРТИЗА» аттестат аккредитации РОСС RU.32623.ИЛ03

**ДОПОЛНИТЕЛЬНАЯ ИНФОРМАЦИЯ** Схема сертификации: 1с (ГОСТ Р 53603-2020. Оценка соответствия. Схемы сертификации продукции в Российской Федерации).

Проверка  
подлинности  
сертификата  
соответствия

Руководитель органа  
«ТПК Зуббер»  
Эксперт

А.П. Лебедев  
инициалы, фамилия

С.В. Ширяев  
инициалы, фамилия

Настоящий сертификат выдан в соответствии с требованиями системы добровольной сертификации «GLOBAL-SYSTEMS» и подтверждает, что продукция соответствует требованиям стандартов, что будет подтверждено в ходе контроля органа по сертификации системы добровольной сертификации «GLOBAL-SYSTEMS» и подтверждено при прохождении ежегодного инспекционного контроля.