

КРАНЫ С ЭЛЕКТРОПРИВОДОМ СЕРИИ NEPTUN BUGATTI PRO 18

ПАСПОРТ ИНСТРУКЦИЯ ПОЛЬЗОВАТЕЛЯ

РЭА.00146.01 П (ИП)



Декларации о соответствии:
ЕАЭС N RU Д-РУ.РА04.В.12748/23



Введение

Компактные шаровые краны с электроприводом серии Neptun Bugatti Pro могут использоваться в системах контроля протечки воды, системах обогрева, фанкойлах, тепловых насосах или установках с автоматически регулируемой подачей холодной и горячей воды и т. п.

Технические характеристики

Электропривод

Напряжение питания	18 В пост.ток
Потребляемая мощность	3.15 Вт
Время полного открытия	11 сек
Степень защиты	IP64
Окружающая температура воздуха при эксплуатации	0°С...+60°С
Допустимая влажность окружающей среды	не более 95% (без конденсации)
Крутящий момент	24 Н*м
Материал шестеренок электропривода	сталь

Изготовитель гарантирует соответствие качества кранов с электроприводом Neptun Bugatti Pro требованиям технических условий ТУ 28.14.13-911-3006874-2021 при условии соблюдения правил транспортирования и указаний по установке и эксплуатации.

В течение гарантийного срока покупатель имеет право на ремонт или замену изделия при обнаружении неисправностей, произошедших по вине изготовителя и при условии выполнения указаний по установке и эксплуатации.

Кран с электроприводом серии Neptun Bugatti Pro прошел проверку ОТК.

Дата изготовления указана на устройстве.

Дата продажи _____

Место печати продавца

Шаровой кран

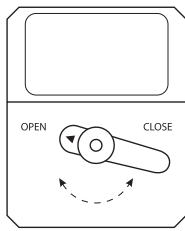
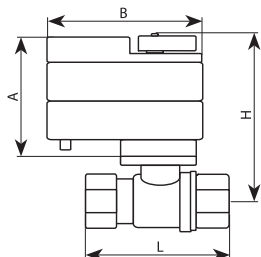
Диаметр условного прохода, DN	1/2", 3/4", 1", 1 1/4"
Условное нормативное давление, PN	40 бар
Рабочие жидкости	вода или любая жидкость, совместимая с P.T.F.E.
Максимальная температура рабочей среды	до 120°С
Класс по типу проточной части затворного органа	полнопроходный
Тип концевой резьбы	трубная G1/2" ~G1"
Материал корпуса	латунь CW617N ковровая, пескоструенный, никелированный
Материал шара	латунь CW617N ковровая, полированный, хромированный
Материал штока	латунь CW614N (взрывобезопасное исполнение)
Уплотнение шара	2 седла из P.T.F.E., 2 кольца из NBR
Уплотнение штока	2 кольца из VITON

ВНИМАНИЕ!

Производитель оставляет за собой право вносить изменения в конструкцию изделия без предварительного уведомления.

Установочные размеры (мм) (рис. 1)

Модель	A	B	L	H	ширина	вес, гр
Neptun Bugatti Pro 18B ½	70	86	62	100	70	722
Neptun Bugatti Pro 18B ¾	70	86	68	103	70	811
Neptun Bugatti Pro 18B 1	70	86	83	112	70	1006
Neptun Bugatti Pro 18B 1 ¼	70	86	88	119	70	1191



Функция ручного управления (рис. 2)

Привод кранов серии Neptun Bugatti Pro имеет функцию ручного управления.

Чтобы вручную открыть или закрыть кран, необходимо выполнить следующие действия:

1. Нажмите и удерживайте металлическую кнопку, расположенную на нижней части электропривода.
2. Поверните ручку ручного управления влево или вправо для того, чтобы закрыть или открыть кран.
3. Отпустите кнопку.

Индикация состояния крана:

- кран ОТКРЫТ – стрелка на ручке ручного управления указывает на индикатор OPEN на корпусе электропривода;
- кран ЗАКРЫТ – стрелка на ручке ручного управления указывает на индикатор CLOSE на корпусе электропривода.

Ручное управление возможно только при полностью обесточенном электроприводе!

Ручное управление краном с электроприводом возможно только при нажатии металлической кнопки, расположенной в нижней части привода. В противном случае может быть поврежден внутренний механизм привода!

Рекомендуем первое ручное открытие/закрытие осуществлять после проворота кранов с помощью напряжения!

Транспортировка и хранение

Кран шаровой с электроприводом допускается транспортировать всеми видами транспорта в соответствии с правилами, действующими на конкретном виде транспорта, с соблюдением условий транспортирования группы С по ГОСТ 23216-78.

Краны шаровые с электроприводом должны храниться с соблюдением условий хранения 2 (С) по ГОСТ 15150-69.

Меры безопасности

Кран шаровой с электроприводом соответствуют требованиям технических регламентов таможенного союза ТР ТС 020/2011 «Электромагнитная совместимость технических средств», ТР ТС 010/2011 «О безопасности машин и оборудования».

Подключение крана шарового с электроприводом должно производиться квалифицированным электриком. Все работы по монтажу и подключению крана шарового с электроприводом следует проводить при отключенном напряжении питания. Срок службы изделия не менее 7 лет.

В случае обнаружения неисправностей необходимо обратиться в сервисный центр или к продавцу.

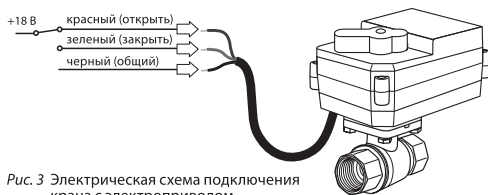
Гарантийные обязательства

Гарантийный срок: 6 лет со дня продажи

Гарантийные обязательства не распространяются на краны с электроприводом Neptun Bugatti Pro, имеющие механические повреждения, а также если дефект возник в результате неправильного монтажа, подключения и эксплуатации данных приборов.

Внимание!

Данное изделие совместимо только с управляющими устройствами, имеющими напряжение питания 18 В постоянного тока.



Гарантийная мастерская находится по адресу:

141008, Московская обл., г. Мытищи,
Проектируемый пр-д 5274, стр. 7,
Тел./факс: +7 495 728-80-80

Производитель

ООО «Групп Атлантик Теплолюкс»
141008, Московская обл., г. Мытищи,
Проектируемый пр-д 5274, стр. 7,
Тел./факс: +7 495 728-80-80