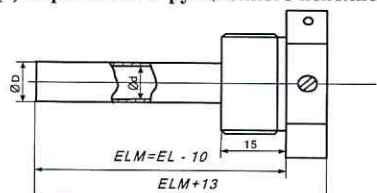


Данные для заказа: Гильза термометрическая защитная для термопреобразователей сопротивления ГТЗ.

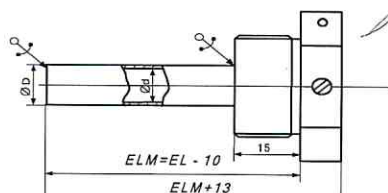
(1) Основное исполнение

- ГТЗ/1 Материал гильзы – латунь Л59.
ГТЗ/2 Материал гильзы – нержавеющая сталь 12Х18Н10Т.
ГТЗ/3 Материал гильзы – сталь 20

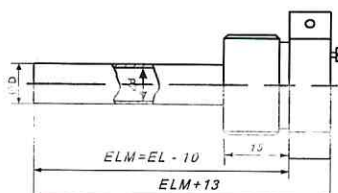
(2) Вариант конструкционного исполнения



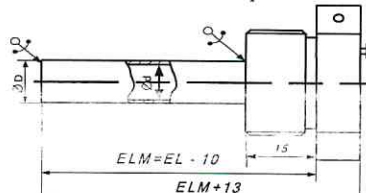
01/T Пломбировочный винт расположен в монтажной гайке 24 мм. Точёная *



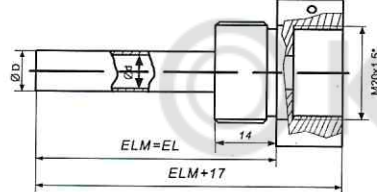
01/C Пломбировочный винт расположен в монтажной гайке 24 мм. Сварная



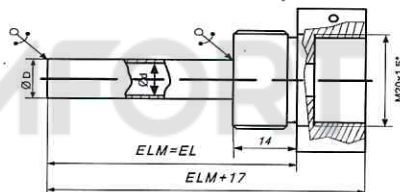
02/T Пломбировочный винт расположен сверху монтажной гайки 24 мм. Точёная *



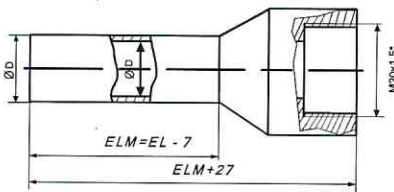
02/C Пломбировочный винт расположен сверху монтажной гайки 24 мм. Сварная



03/T Гильза с резьбой для термометра с присоединительной головкой и накидной гайкой. Точёная *



03/C Гильза с резьбой для термометра с присоединительной головкой и накидной гайкой. Сварная



04 Гильза приварная для термометров с присоединительной головкой и накидной гайкой**

- * Варианты исполнения 01/T, 02/T, 03/T изготавливаются для размера ELM=35
- **Вариант исполнения 04 изготавливается для размеров ELM≤160
- Для вариантов исполнения 01/T, 02/T, 03/T, 04 D≥d+2

(3) Внешнее рабочее давление среды на гильзу, МПа

6,3 6,3

(4) Внутренний диаметр гильзы d, мм

5
6
7

(5) Монтажная длина термометра EL, мм

45 ≤ EL ≤ 200

(6) Монтажная длина гильзы ELM при установке в трубопровод, мм

35 ≤ ELM ≤ 190

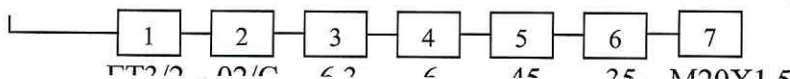
35
40
45
..., шаг 5 мм

(7) Монтажная резьба на штуцере

M16X1,5
M20X1,5
1/2"
3/8"
3/4"

Метрическая резьба M16X1,5
Метрическая резьба M20X1,5
Трубная резьба 1/2"
Трубная резьба 3/8"
Трубная резьба 3/4"

Код заказа



ГТЗ/1 02/С 63 6 45 25 M20X1,5