

## Описание

Манометры Ø63 радиальное подключение и заднее подключение резьбы 1/4".

## Ассортимент

| АРТ. | РАЗМЕР | БАР  | КОД       |
|------|--------|------|-----------|
| 243  | 1/4"   | 0-4  | 91243AB04 |
| 243  | 1/4"   | 0-6  | 91243AB06 |
| 243  | 1/4"   | 0-10 | 91243AB10 |
| 244  | 1/4"   | 0-4  | 91244AB04 |
| 244  | 1/4"   | 0-6  | 91244AB06 |
| 244  | 1/4"   | 0-10 | 91244AB10 |

## Характеристики

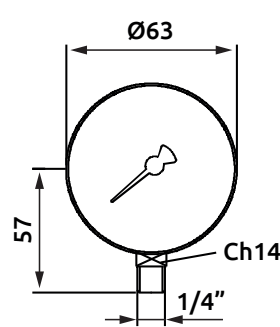
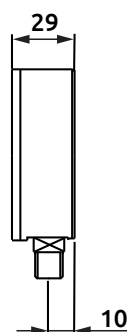
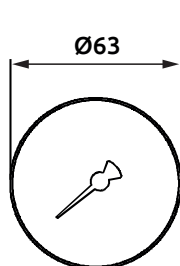
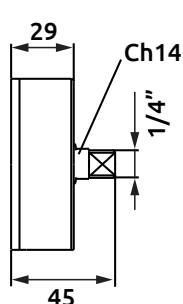
### Материал

|  |                             |
|--|-----------------------------|
| <b>Корпус:</b>                                       | ABS черный                  |
| <b>Стекло:</b>                                       | Пластик                     |
| <b>Циферблат:</b>                                    | Белый пластик               |
| <b>Шток:</b>   | Латунь                      |
| <b>Чувствительный элемент манометрической части:</b> | Медная пружина типа Bourdon |
| <b>Движение:</b>                                     | Медный сплав                |

### Технические характеристики

|                                  |   |
|----------------------------------|---|
| <b>Климатическое исполнение:</b> | EN837-1   |
| <b>Рабочее давление:</b>         | статическое давление 75% максимальной мерки шкалы<br>Плавающее давление 60% максимальной мерки шкалы<br>На короткое время до максимальной мерки шкалы |
| <b>Ограничения температуры:</b>  | Окружающая среда -20° + 60°C<br>Жидкость +60° максимально<br>Хранение -20 +60°C   |
| <b>Класс точности:</b>           | 1.6 -й класс  |
| <b>Степень защиты</b>            | IP31 для EN 60 529 / IEC 529  |

## Размеры

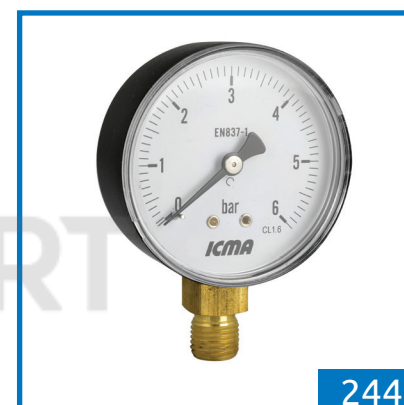


Art. 243

Art. 244



243



244