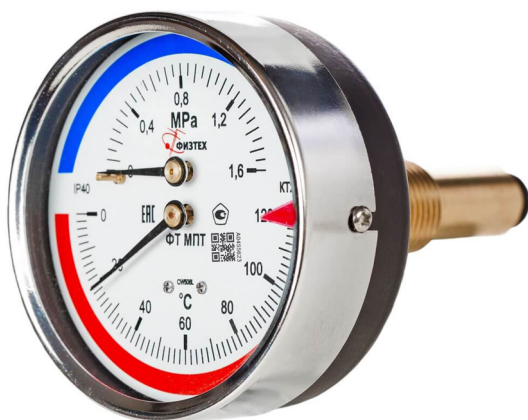


ТЕРМОМАНОМЕТРЫ

МПТ ОШ

ГОСТ 2405-88 ТУ 4212-114-64115539-2014



ПРИМЕНЕНИЕ

Предназначены для одновременного измерения температуры и избыточного давления неагрессивных к медным сплавам сред.

ПРЕДЕЛЫ ИЗМЕРЯЕМОГО ДАВЛЕНИЯ

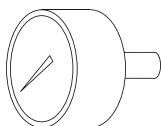
Базовое исполнение - в системных единицах (кПа, МПа) (по заказу изготавливаются в любых единицах измерения)

МПТ (термоманометр) | 0 - 0,16; 0,25; 0,4; 0,6; 1; 1,6; 2,5 МПа

ТЕХНИЧЕСКИЕ ХАРАКТЕРИСТИКИ

Номинальный диаметр корпуса	80; 100 мм
Класс точности	2,5
Длина погружной части, мм	46 мм 64 мм 100 мм
Степень пылевлагозащиты	IP40
Резьба присоединительного штуцера	G1/2
Размер квадрата под ключ, мм	24 мм
Расположение штуцера	центрально-осевое
Диаметр гильзы присоединительного клапана, мм	16 мм
Диапазоны показаний температур, оС	- от 0 до 120 оС - от 0 до 150 оС
Устойчивость к климатическим воздействиям	исполнение У2 по ГОСТ 15150-69
Диапазон температур измеряемой среды, оС	от -50 до +150 оС
Диапазон температуры окружающей среды, оС	от -60 до +60 оС
Виброзащищенность	группа Л3 по ГОСТ Р 52931-2008
Средний срок службы	10 лет
Масса, не более	0,5 кг
Материал корпуса	сталь, окрашенная в черный цвет
Обечайка	сталь, хромированная, крепление винтами
Стекло	техническое
Трубчатая пружина, штуцер, трибно-секторный механизм	медный сплав
Циферблат	алюминиевый сплав, окрашенный в белый цвет, с цветовым разделением секторов измерения температуры и давления

ФЛАНЕЦ И РАСПОЛОЖЕНИЕ ШТУЦЕРА



«ОШ»
Осевой штуцер
без фланца

ГАРАНТИИ ИЗГОТОВИТЕЛЯ

Гарантийный срок эксплуатации - 24 месяца со дня ввода прибора в эксплуатацию при соблюдении потребителем правил эксплуатации, транспортирования, хранения и монтажа согласно руководству по эксплуатации, а также требованиям ГОСТ 2405-88.

Гарантийный срок хранения прибора - 12 месяцев с момента изготовления.

Межповерочный интервал 2 года.

ПРИМЕР ЗАКАЗА

МПТ модель	0...150 С° температура	0-1 МПа давление	кт.2,5 класс точности	d.80 диаметр	IP40 степень пылевлагозащиты	G1/2 резьба присоединительного штуцера	ОШ расположение штуцера	L64 длина погружной части
---------------	---------------------------	---------------------	--------------------------	-----------------	---------------------------------	---	----------------------------	------------------------------

Актуальная информация на сайте. Изготовитель вправе изменить параметры приборов без уведомления.