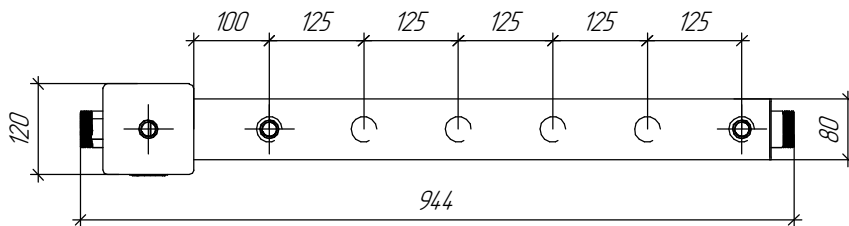
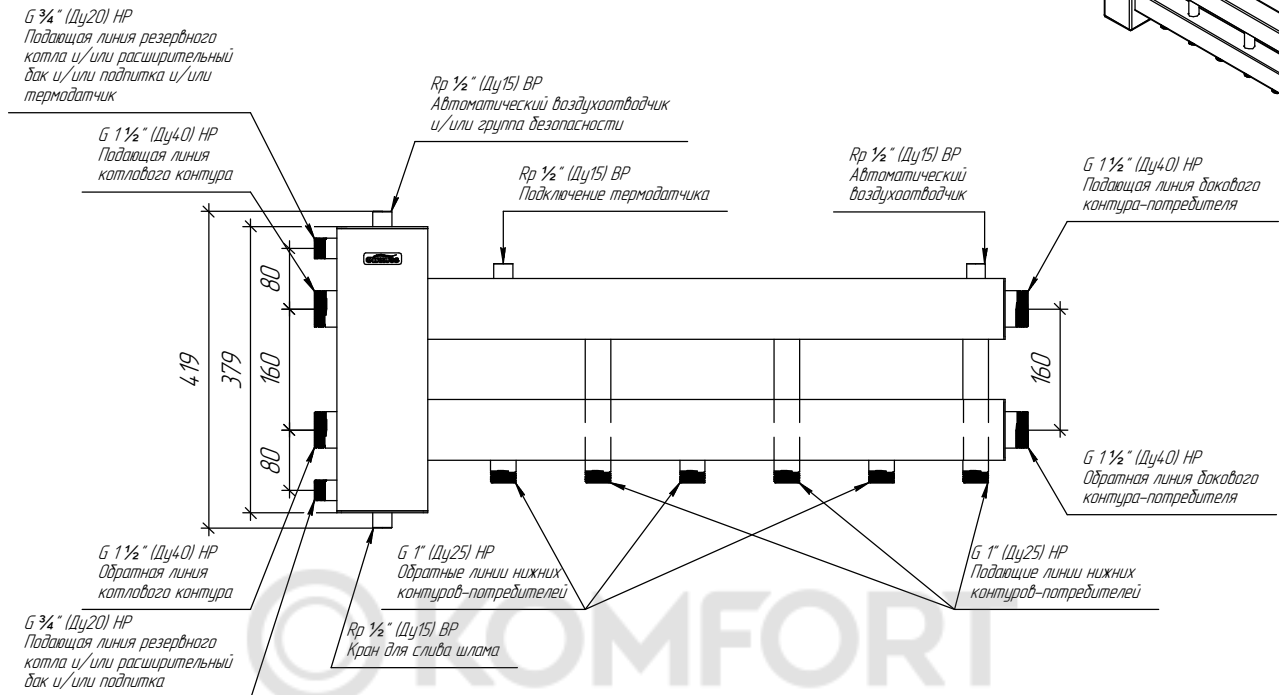
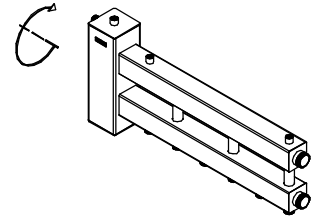
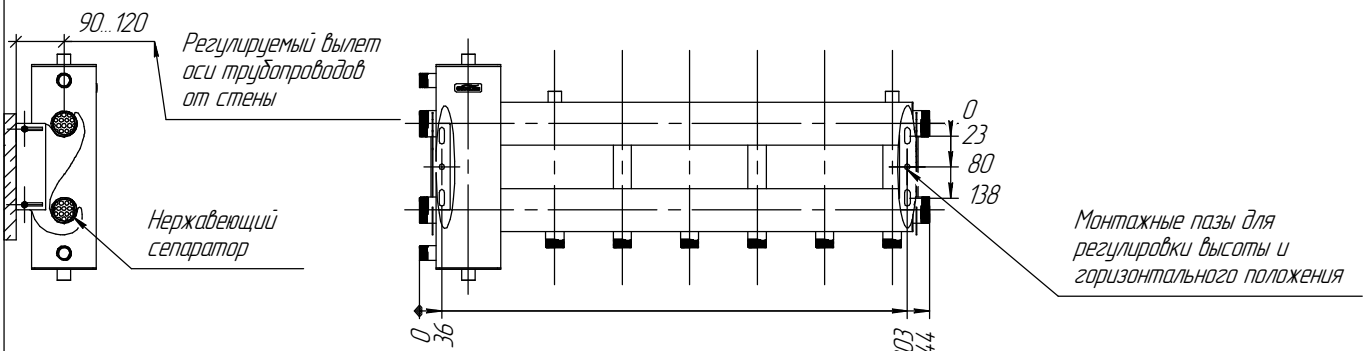


180°\*



Монтажные размеры



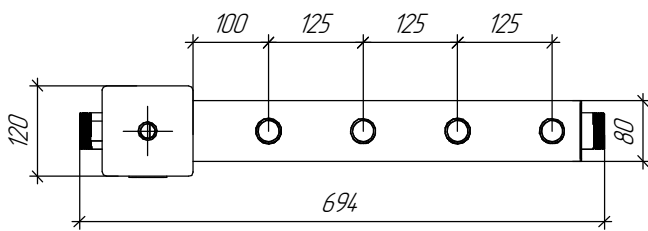
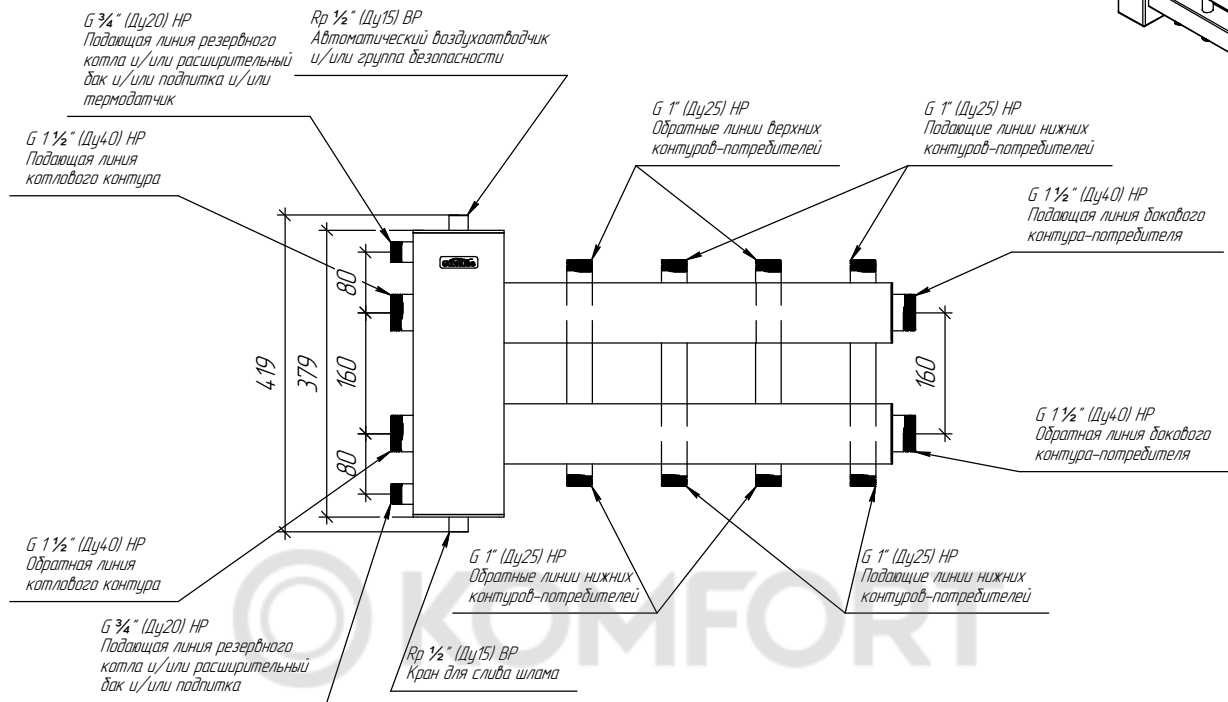
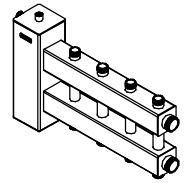
Основные характеристики

Рабочее давление, бар ..... 6  
 Материал изготовления коллектора ..... Нержавеющая сталь AISI 304  
 Наружная поверхность ..... Матовая полировка  
 Упаковка ..... Деревянный ящик, защитные заглушки GIDRUSS  
 Монтажные элементы в к-те поставки ..... K.UMS.DN40-160.S x 1 к-т

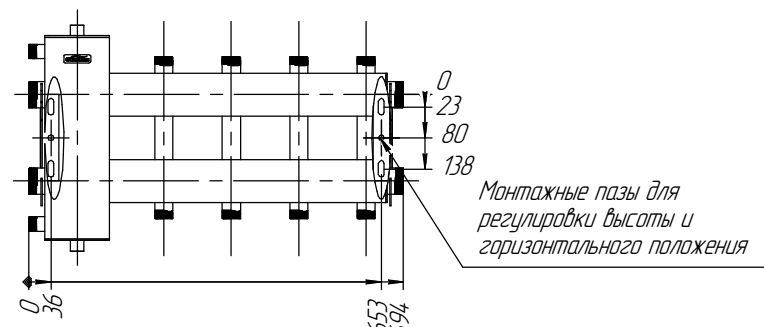
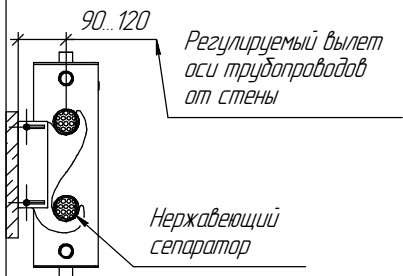
\* Для верхней подводки потребителей допускается перевернуть коллектор на 180° по горизонтальной оси

Изм.	Кол.уч.	Лист	№ док.	Подп.	Дата
					16.09.2024

180°\*



Монтажные размеры

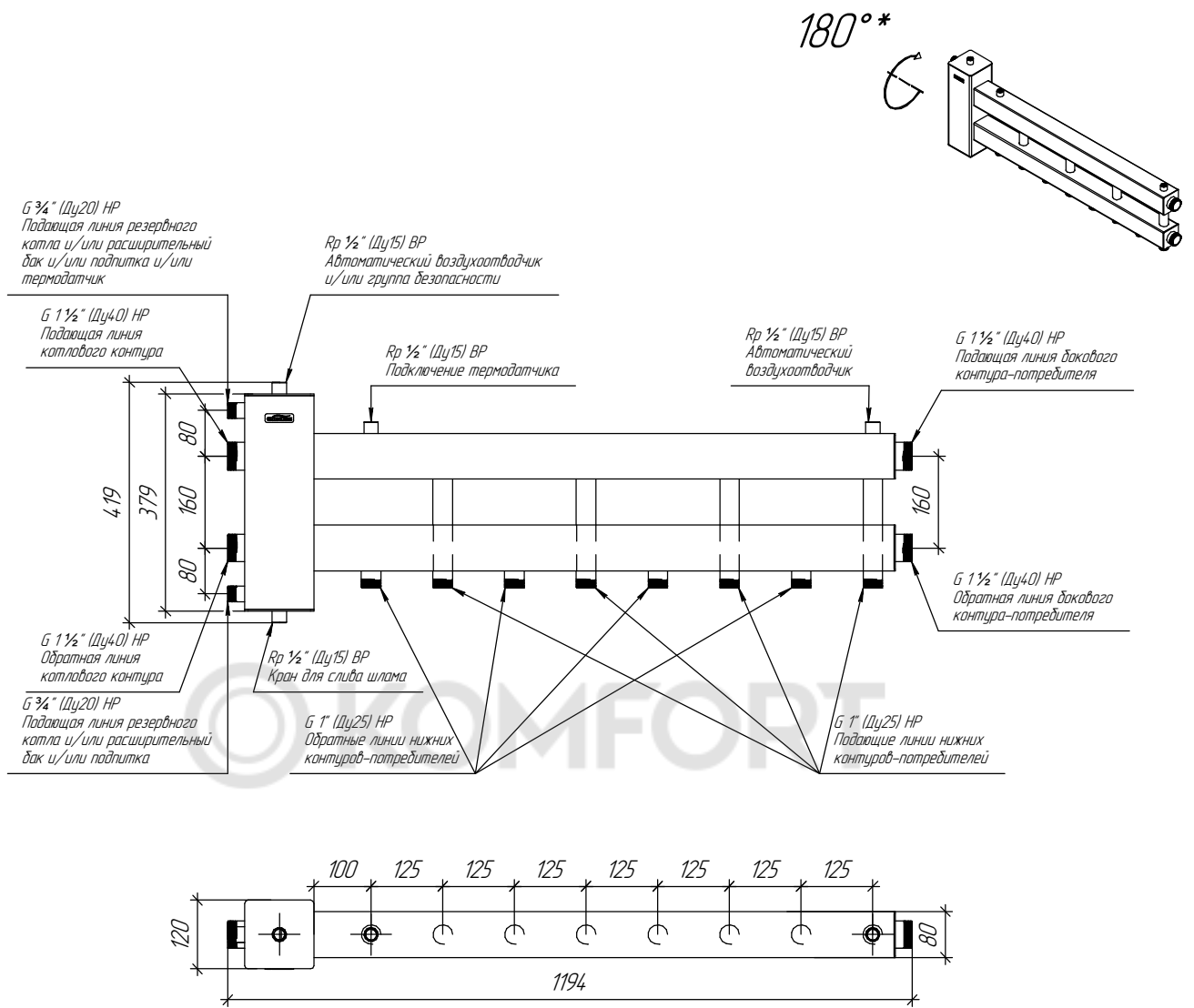


Основные характеристики

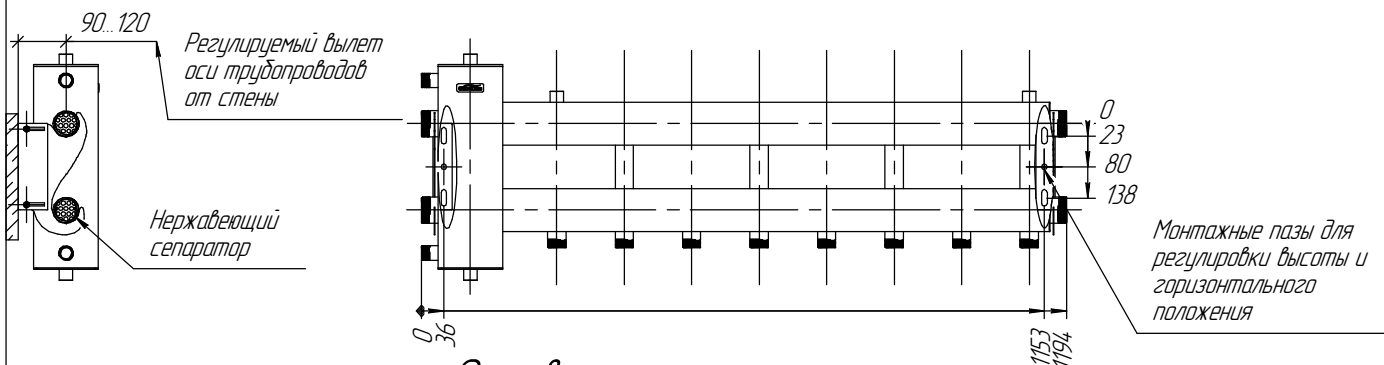
Рабочее давление, бар .....	6
Материал изготовления коллектора .....	Нержавеющая сталь AISI 304
Наружная поверхность .....	Матовая полировка
Упаковка .....	Деревянный ящик, защитные заглушки GIDRUSS
Монтажные элементы в к-те поставки .....	K.UMS.DN40-160.S x 1 к-т

\* Для смены порядка "подачи" и "обратки" допускается перевернуть коллектор на 180° по горизонтальной оси

Изм.	Кол.уч.	Лист	№ док.	Подп.	Дата
					17.09.2024



Монтажные размеры

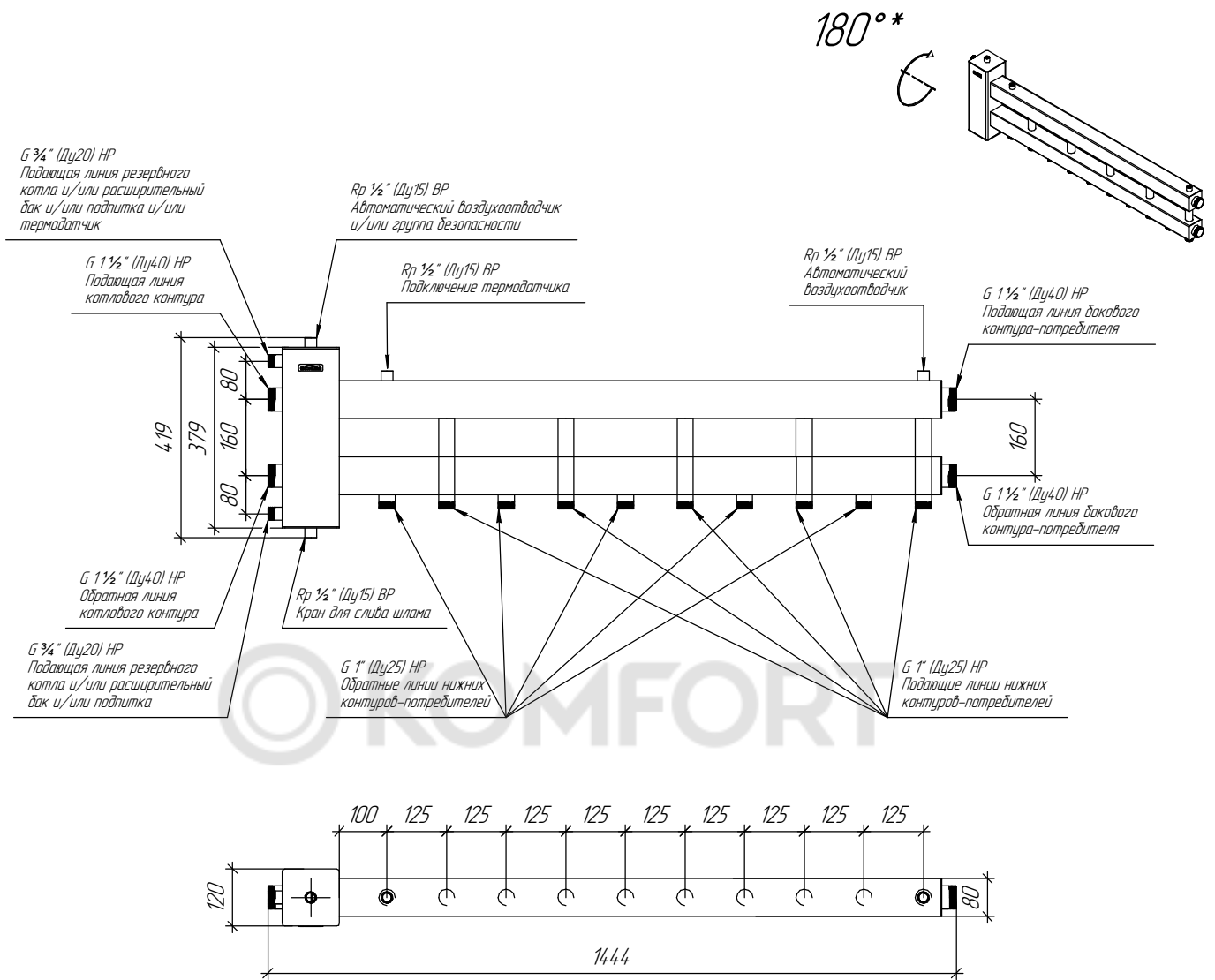


Основные характеристики

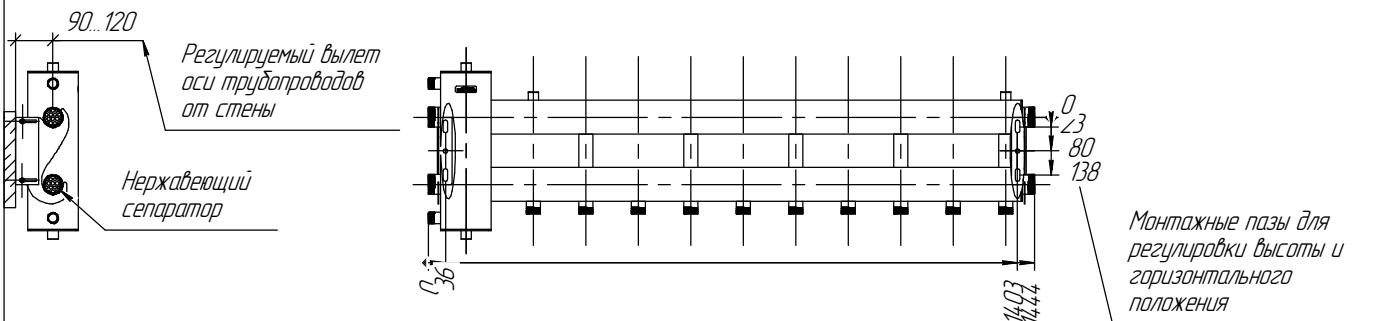
- Рабочее давление, бар ..... 6
- Материал изготовления коллектора ..... Нержавеющая сталь AISI 304
- Наружная поверхность ..... Матовая полировка
- Упаковка ..... Деревянный ящик, защитные заглушки GIDRUSS
- Монтажные элементы в к-те поставки ..... K.UMS.DN40-160.S x 1 к-т

\* Для верхней подводки потребителей допускается перевернуть коллектор на 180° по горизонтальной оси

					16.09.2024
Изм.	Кол.уч.	Лист	№ док.	Подп.	Дата
BMSS-150-5D.24.00					Лист



Монтажные размеры



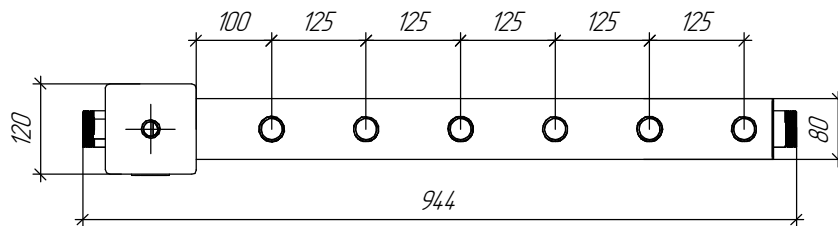
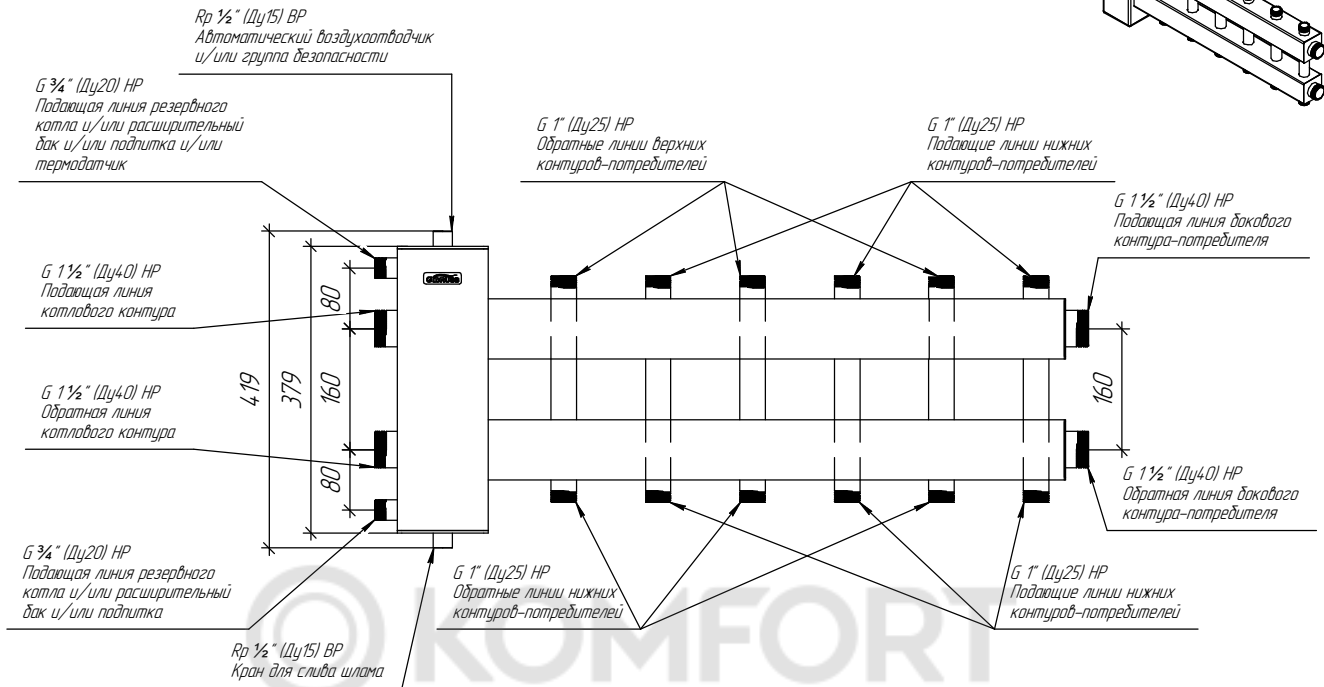
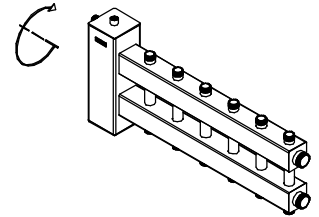
Основные характеристики

- Рабочее давление, бар ..... 6
- Материал изготовления коллектора ..... Нержавеющая сталь AISI 304
- Наружная поверхность ..... Матовая полировка
- Упаковка ..... Деревянный ящик, защитные заглушки GIDRUSS
- Монтажные элементы в к-те поставки ..... K.UMS.DN40-160.S x 1 к-т

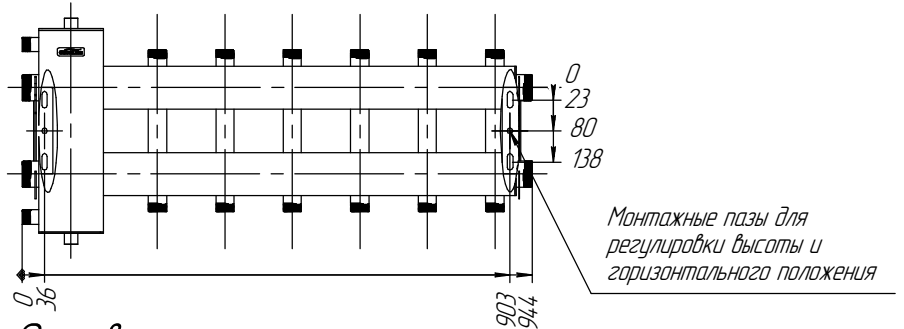
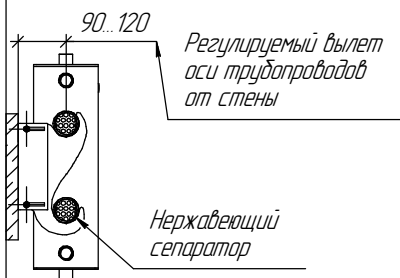
\* Для верхней подводки потребителей допускается перевернуть коллектор на 180° по горизонтальной оси

Изм.	Кол.уч.	Лист	№ док.	Подп.	Дата
					17.09.2024

180°\*



Монтажные размеры

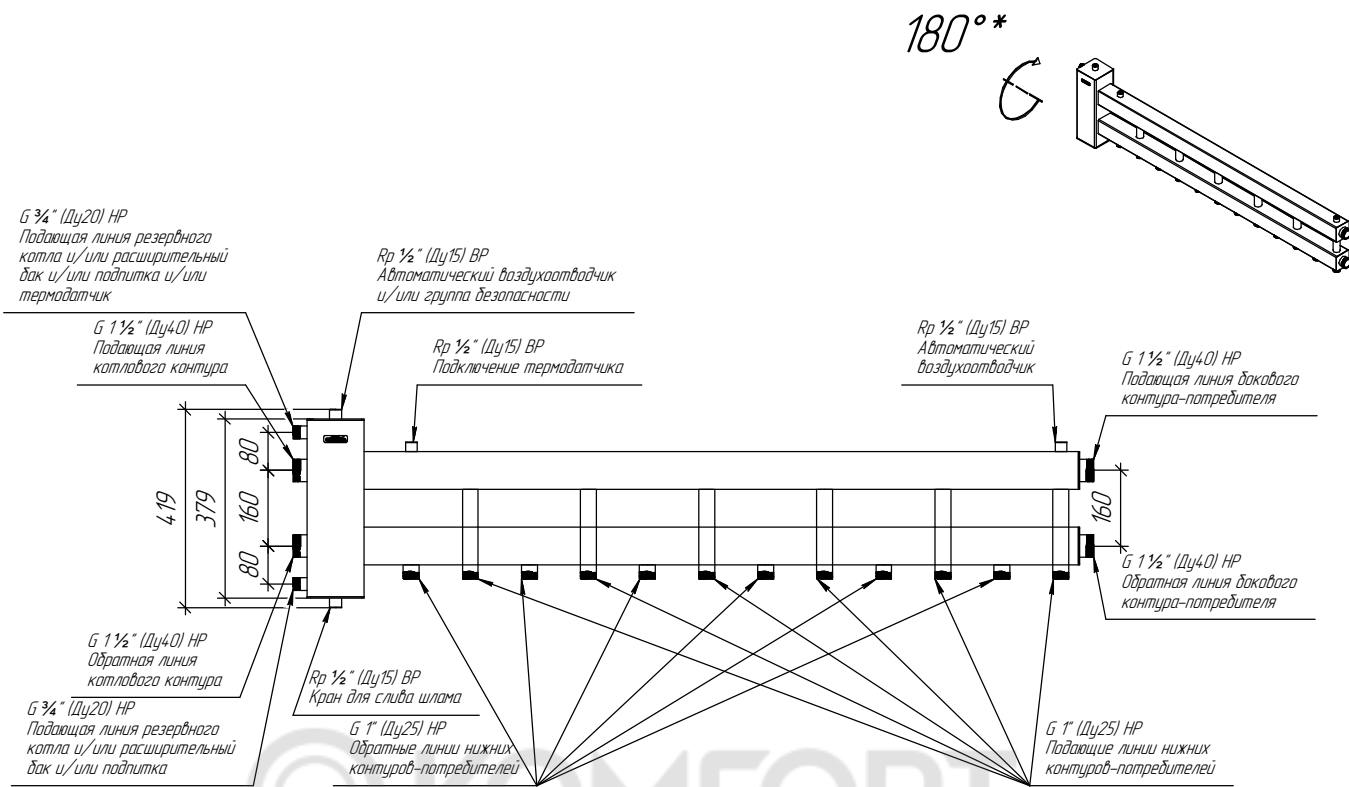


Основные характеристики

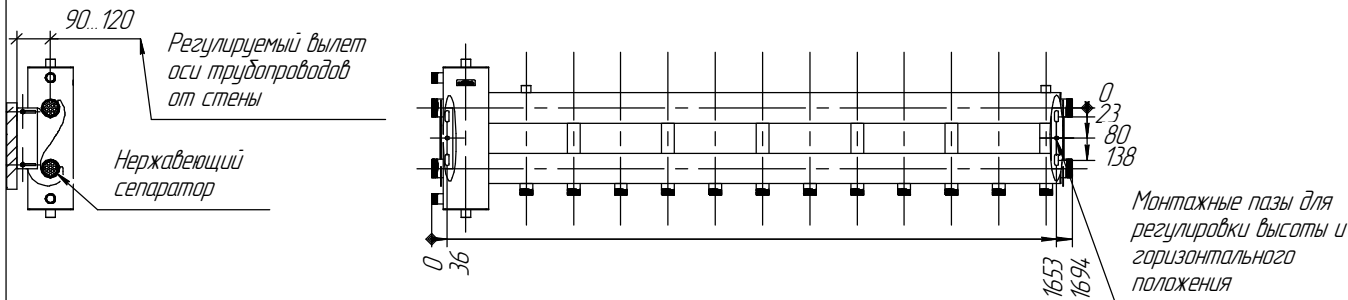
- Рабочее давление, бар ..... 6
- Материал изготовления коллектора ..... Нержавеющая сталь AISI 304
- Наружная поверхность ..... Матовая полировка
- Упаковка ..... Деревянный ящик, защитные заглушки GIDRUSS
- Монтажные элементы в к-те поставки ..... K.UMS.DN40-160.S x 1 к-т

\* Для смены порядка "подачи" и "обратки" допускается перевернуть коллектор на 180° по горизонтальной оси

Изм.	Кол.уч.	Лист	№ док.	Подп.	Дата
					17.09.2024



Монтажные размеры



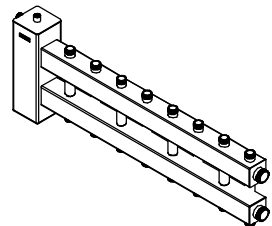
Основные характеристики

- Рабочее давление, бар ..... 6
- Материал изготовления коллектора ..... Нержавеющая сталь AISI 304
- Наружная поверхность ..... Матовая полировка
- Упаковка ..... Деревянный ящик, защитные заглушки GIDRUSS
- Монтажные элементы в к-те поставки ..... K.UMS.DN40-160.S x 1 к-т

\* Для верхней подводки потребителей допускается перевернуть коллектор на 180° по горизонтальной оси

					17.09.2024
Изм.	Кол.уч.	Лист	№ док.	Подп.	Дата

180°\*



G 3/4" (Dу20) НР

Подающая линия резервного котла и/или расширительный бак и/или подпитка и/или термодатчик

Rp 1/2" (Dу15) ВР

Автоматический воздухоотводчик и/или группа безопасности

G 1 1/2" (Dу40) НР  
Подающая линия котлового контура

G 1" (Dу25) НР  
Обратные линии верхних контуров-потребителей

G 1" (Dу25) НР  
Подающие линии нижних контуров-потребителей

G 1 1/2" (Dу40) НР  
Подающая линия дачного контура-потребителя

G 1 1/2" (Dу40) НР  
Обратная линия котлового контура

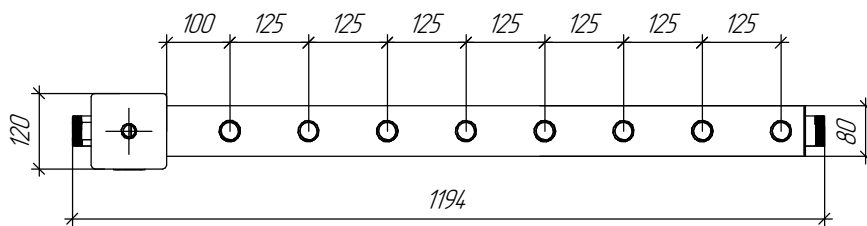
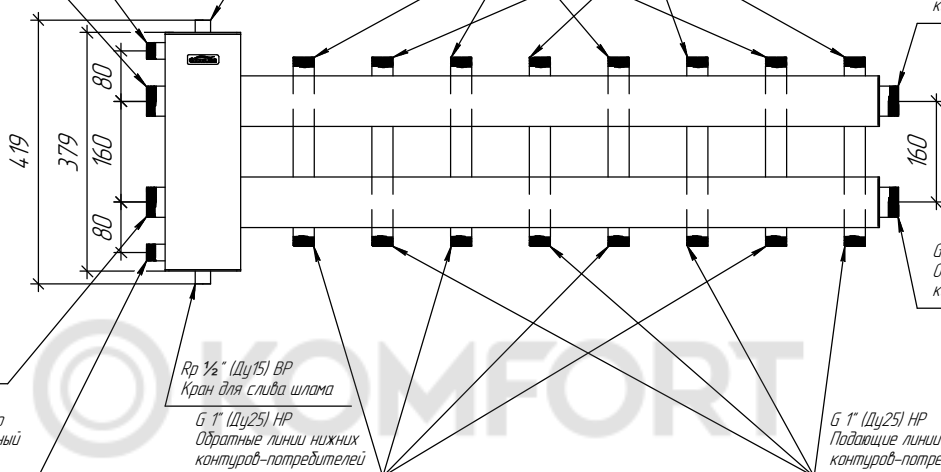
G 3/4" (Dу20) НР  
Подающая линия резервного котла и/или расширительный бак и/или подпитка

Rp 1/2" (Dу15) ВР  
Кран для слива шлама

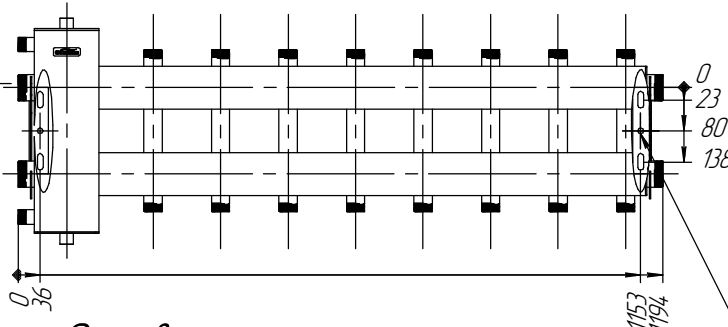
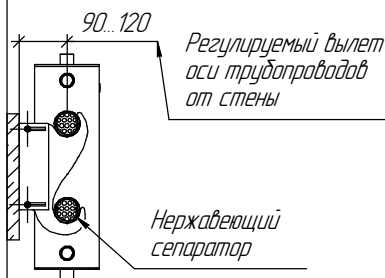
G 1" (Dу25) НР  
Обратные линии нижних контуров-потребителей

G 1" (Dу25) НР  
Подающие линии нижних контуров-потребителей

G 1 1/2" (Dу40) НР  
Обратная линия дачного контура-потребителя



Монтажные размеры



Монтажные пазы для регулировки высоты и горизонтального положения

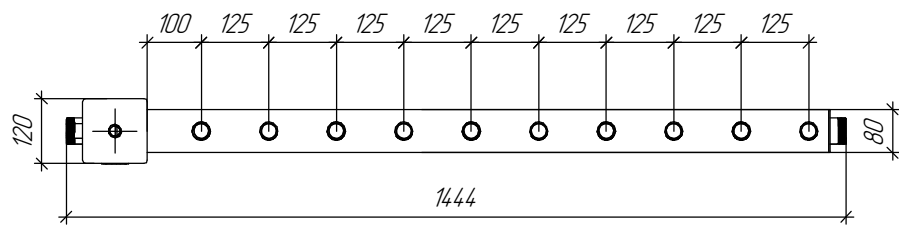
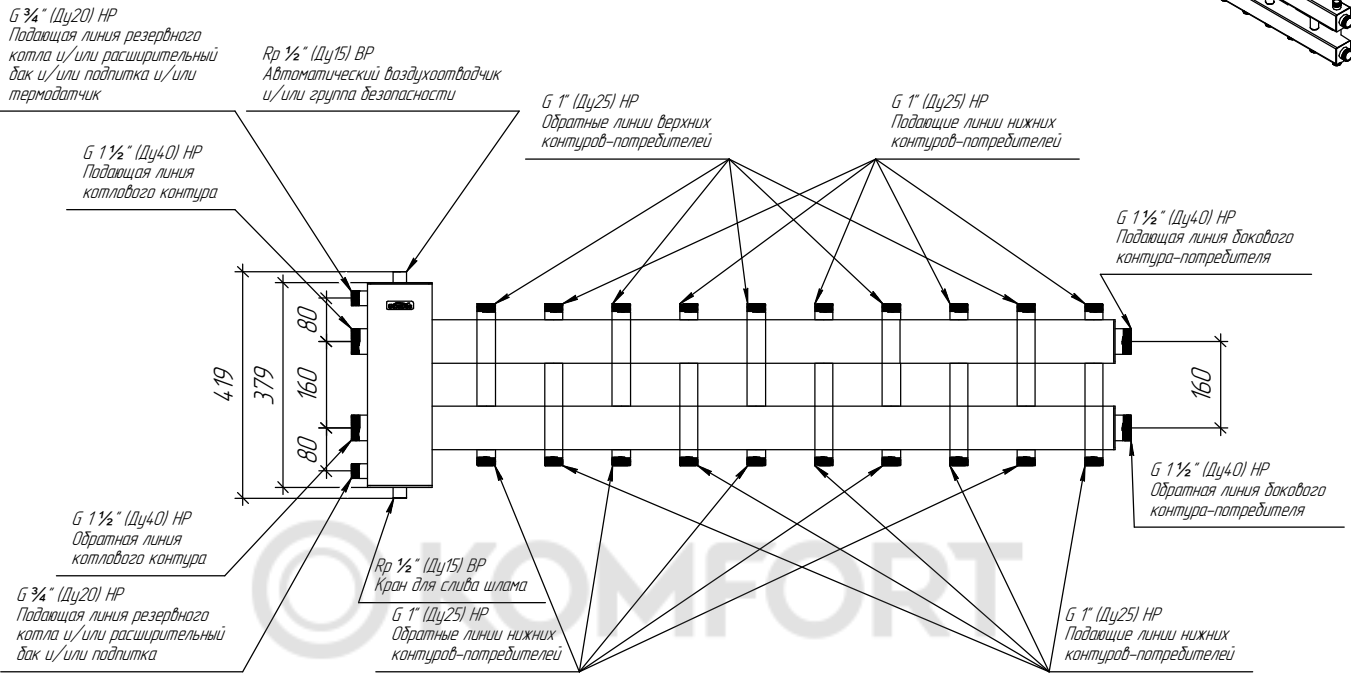
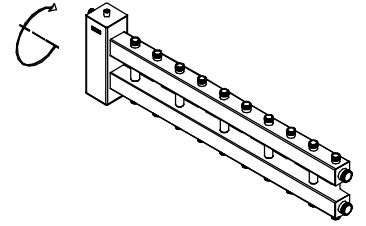
Основные характеристики

- Рабочее давление, бар ..... 6
- Материал изготовления коллектора ..... Нержавеющая сталь AISI 304
- Наружная поверхность ..... Матовая полировка
- Упаковка ..... Деревянный ящик, защитные заглушки GIDRUSS
- Монтажные элементы в к-те поставки ..... K.UMS.DN40-160.S x 1 к-т

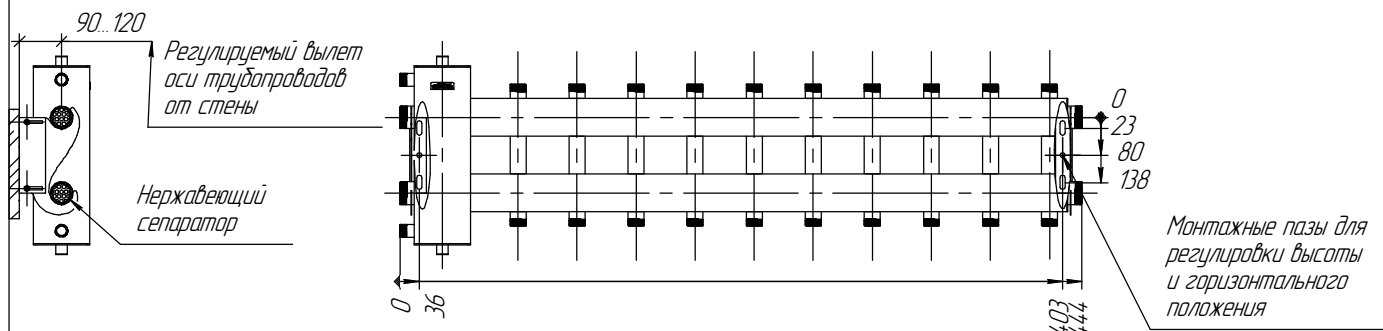
\* Для смены порядка "подачи" и "обратки" допускается перевернуть коллектор на 180° по горизонтальной оси

Изм.	Кол.уч.	Лист	№ док.	Подп.	Дата
					17.09.2024

180°\*



Монтажные размеры



Основные характеристики

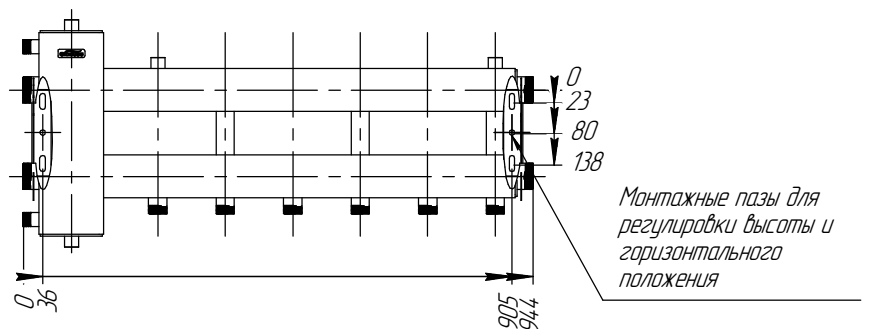
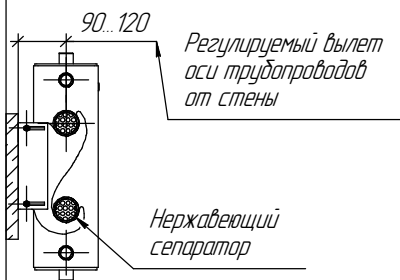
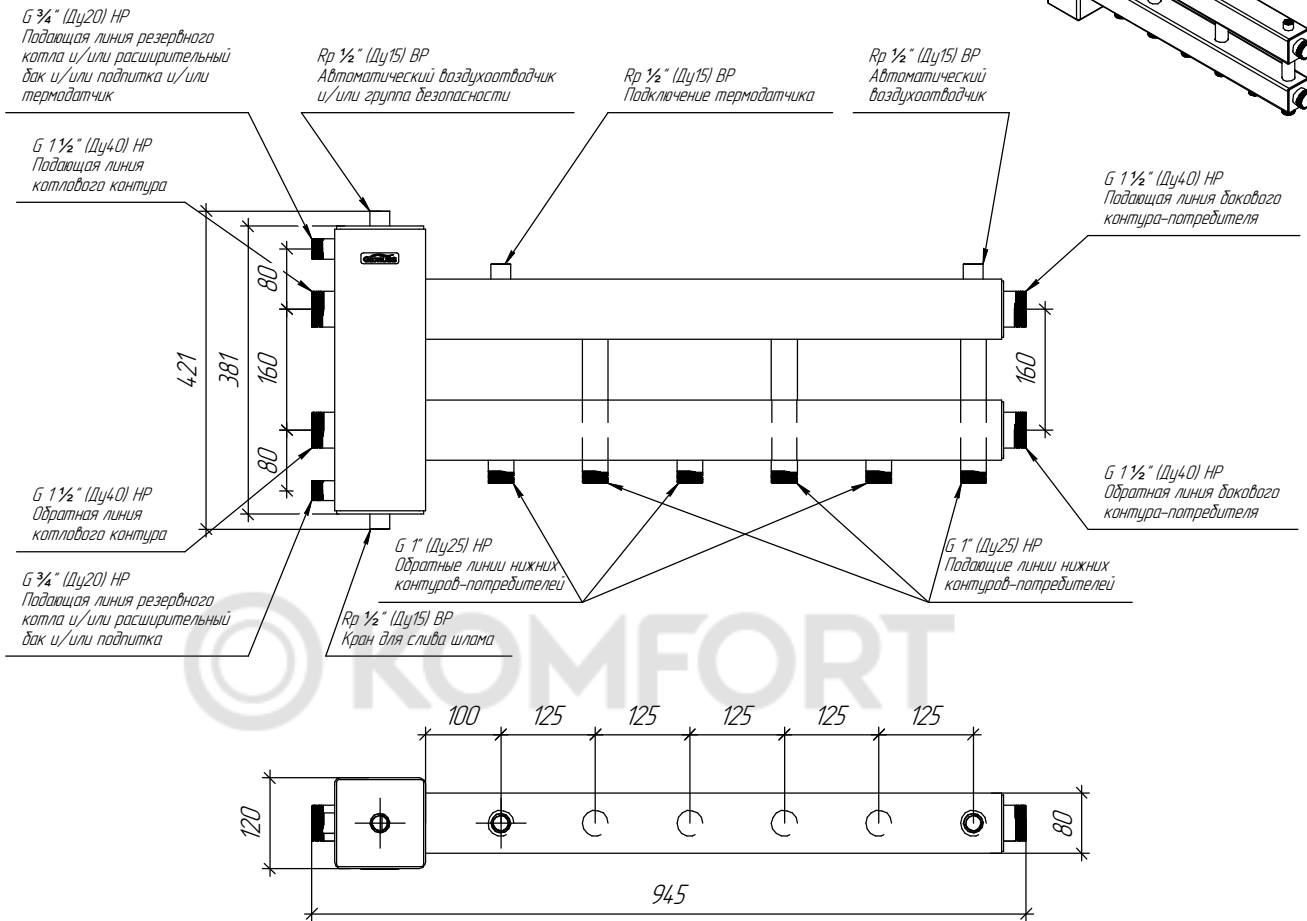
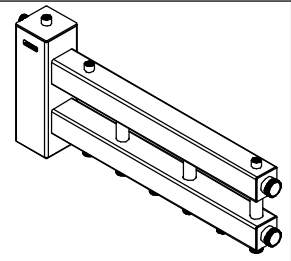
- Рабочее давление, бар ..... 6
- Материал изготовления коллектора ..... Нержавеющая сталь AISI 304
- Наружная поверхность ..... Матовая полировка
- Упаковка ..... Деревянный ящик, защитные заглушки GIDRUSS
- Монтажные элементы в к-те поставки ..... K.UMS.DN40-160.S x 1 к-т

\* Для смены порядка "подачи" и "обратки" допускается перевернуть коллектор на 180° по горизонтальной оси

					17.09.2024	BMSS-150-11DU.24.00	Лист
Изм.	Кол.уч.	Лист	№ док.	Подп.	Дата		



180°\*



### Основные характеристики

Рабочее давление, бар .....	6
Материал изготовления коллектора .....	Конструкционная сталь 09Г2С
Наружная поверхность .....	Чёрный муар металллик
Упаковка .....	Деревянный ящик, защитные заглушки GIDRUSS
Монтажные элементы в к-те поставки .....	K.UMS.DN40-160.B 1 x к-т

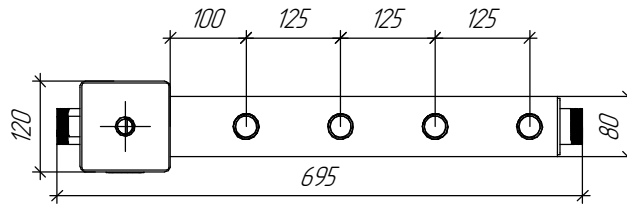
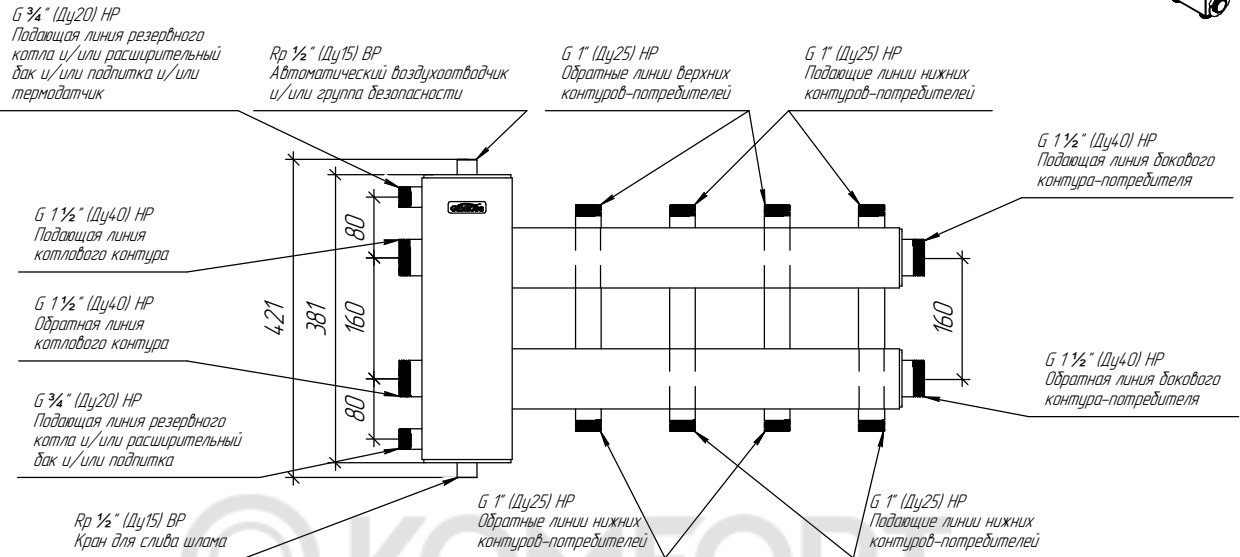
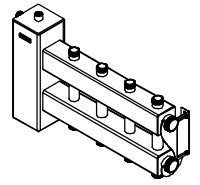
\* Для верхней подводки потребителей допускается перевернуть коллектор на 180° по горизонтальной оси

Изм.	Кол.уч.	Лист	№ док.	Подп.	Дата
					04.09.2024

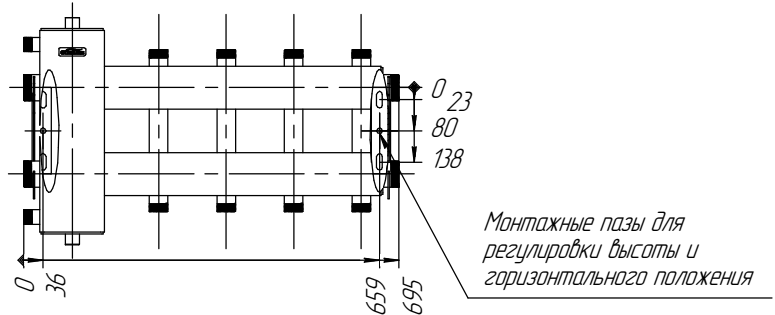
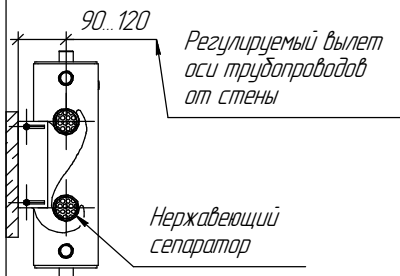
BM-150-4D.24.00

Лист

180°\*



Монтажные размеры

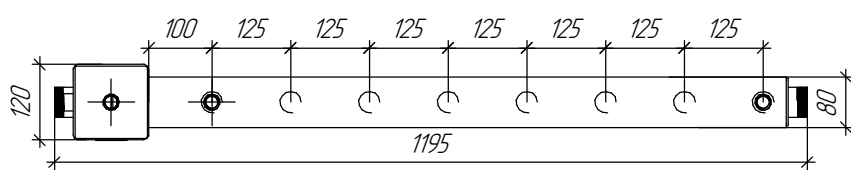
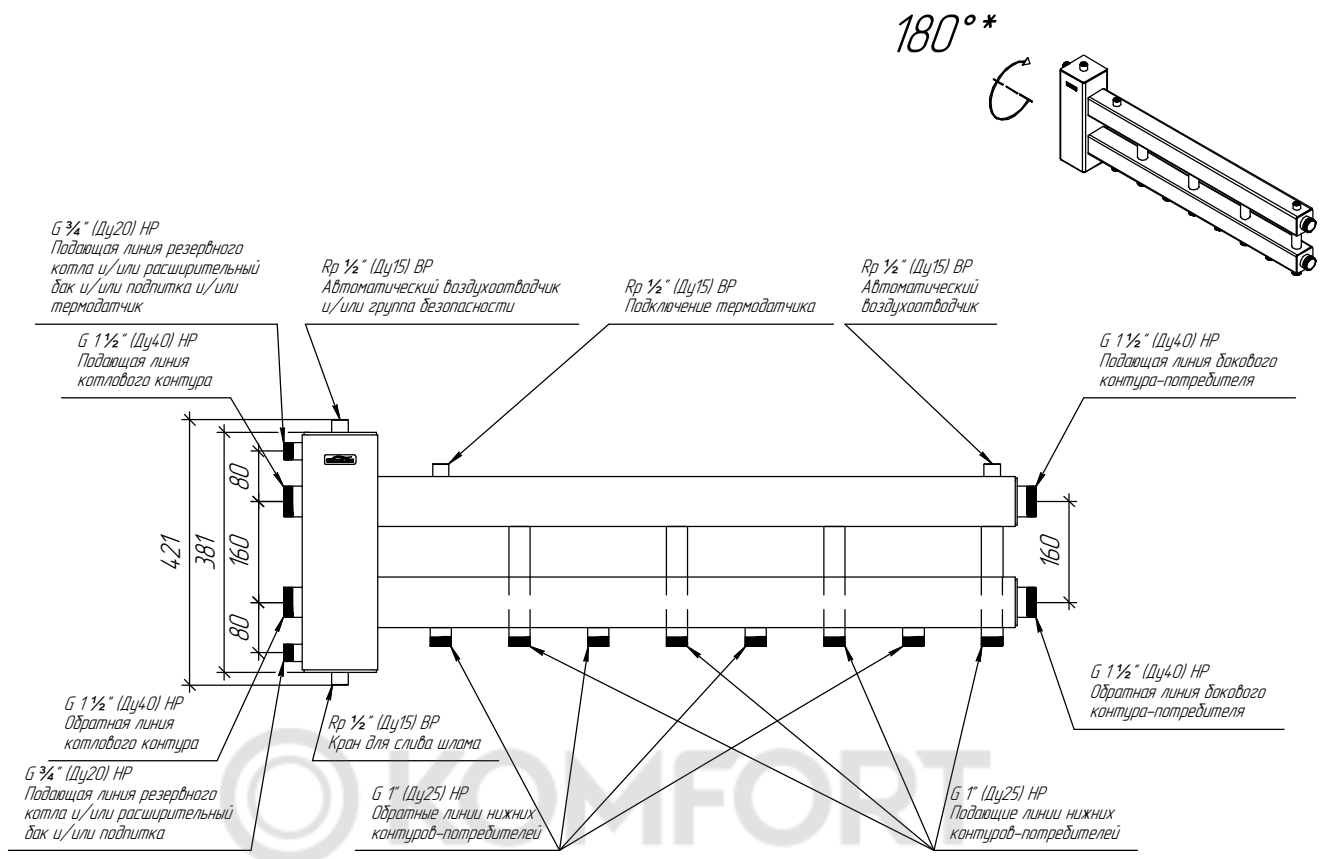


Основные характеристики

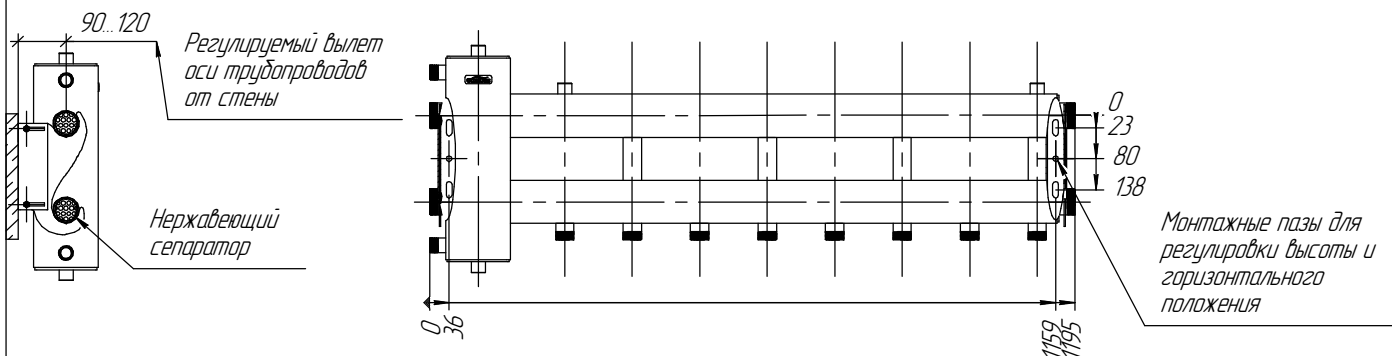
Рабочее давление, бар .....	6
Материал изготовления коллектора .....	Конструкционная сталь 09Г2С
Наружная поверхность .....	Чёрный муар металллик
Упаковка .....	Деревянный ящик, защитные заглушки GIDRUSS
Монтажные элементы в к-те поставки .....	K.UMS.DN40-160.B x 1 к-т

\* Для смены порядка "подачи" и "обратки" допускается перевернуть коллектор на 180° по горизонтальной оси

Изм.	Кол.уч.	Лист	№ док.	Подп.	Дата
					06.09.2024



Монтажные размеры

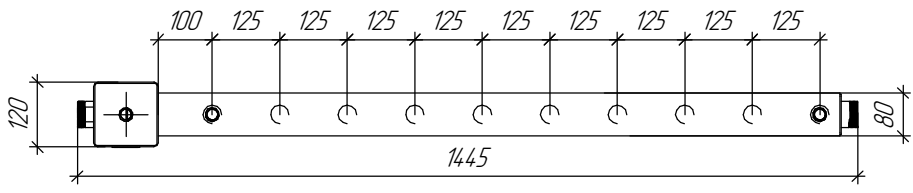
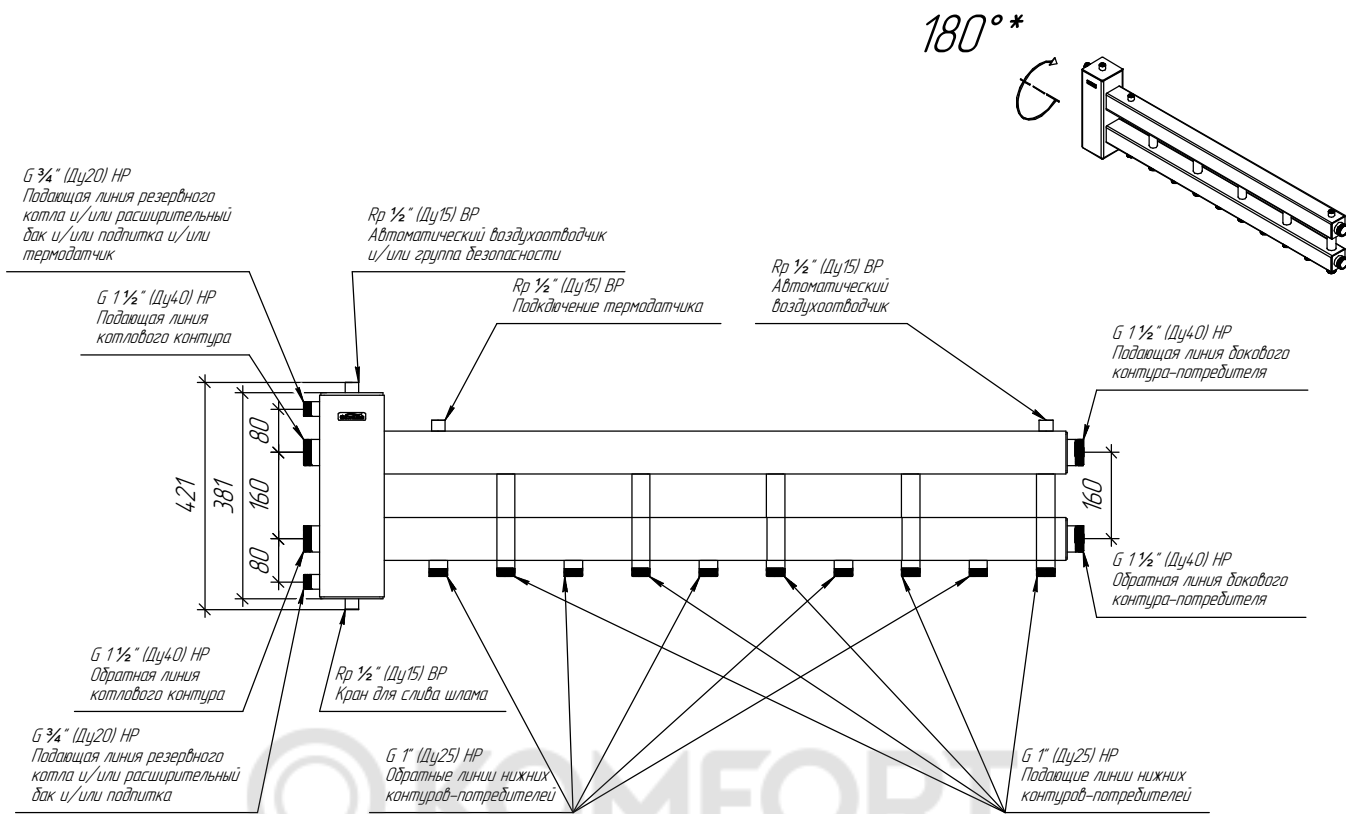


Основные характеристики

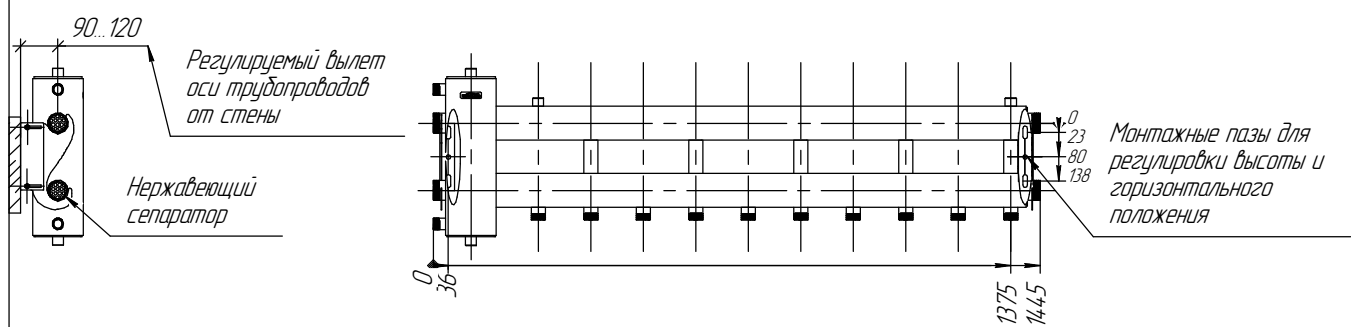
- Рабочее давление, бар ..... 6
- Материал изготовления коллектора ..... Конструкционная сталь 09Г2С
- Наружная поверхность ..... Чёрный муар металлук
- Упаковка ..... Деревянный ящик, защитные заглушки GIDRUSS
- Монтажные элементы в к-те поставки ..... K.UMS.DN40-160.B x 1 к-т

\* Для верхней подводки потребителей допускается перевернуть коллектор на 180° по горизонтальной оси

Изм.	Кол.уч.	Лист	№ док.	Подп.	Дата
					03.09.2024



Монтажные размеры



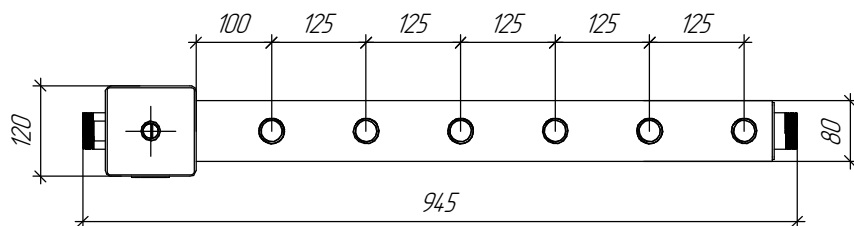
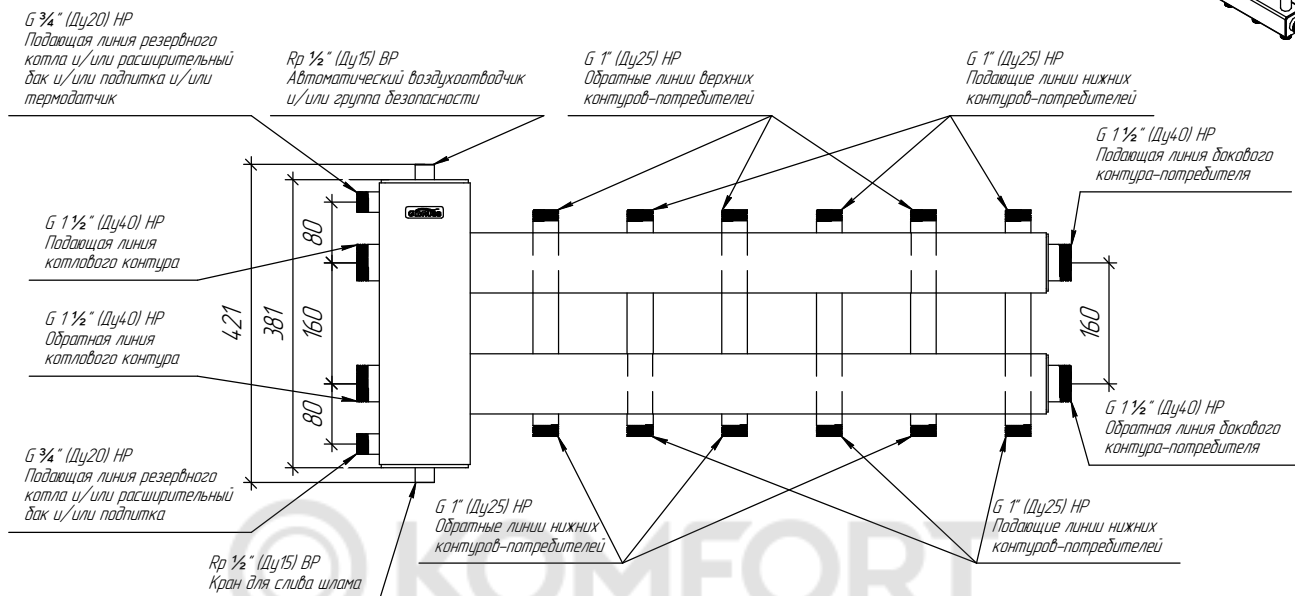
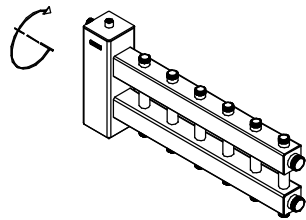
Основные характеристики

Рабочее давление, бар .....	6
Материал изготовления коллектора .....	Конструкционная сталь 09Г2С
Наружная поверхность .....	Чёрный муар металллик
Упаковка .....	Деревянный ящик, защитные заглушки GIDRUSS
Монтажные элементы в к-те поставки .....	K.UMS.DN40-160.B x 1 к-т

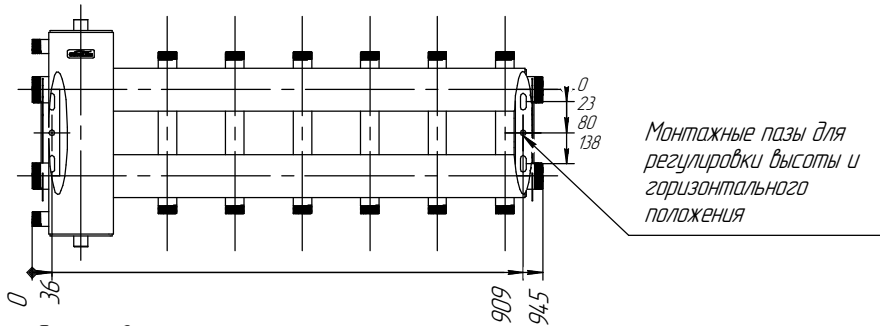
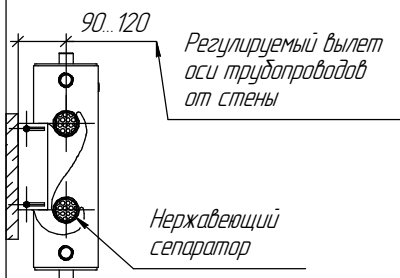
\* Для верхней подводки потребителей допускается перевернуть коллектор на 180° по горизонтальной оси

Изм.	Кол.уч.	Лист	№ док.	Подп.	Дата
					09.09.2024

180°\*



Монтажные размеры

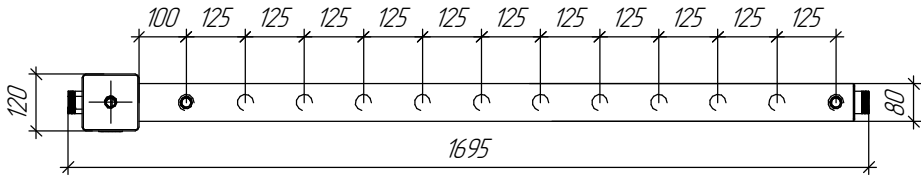
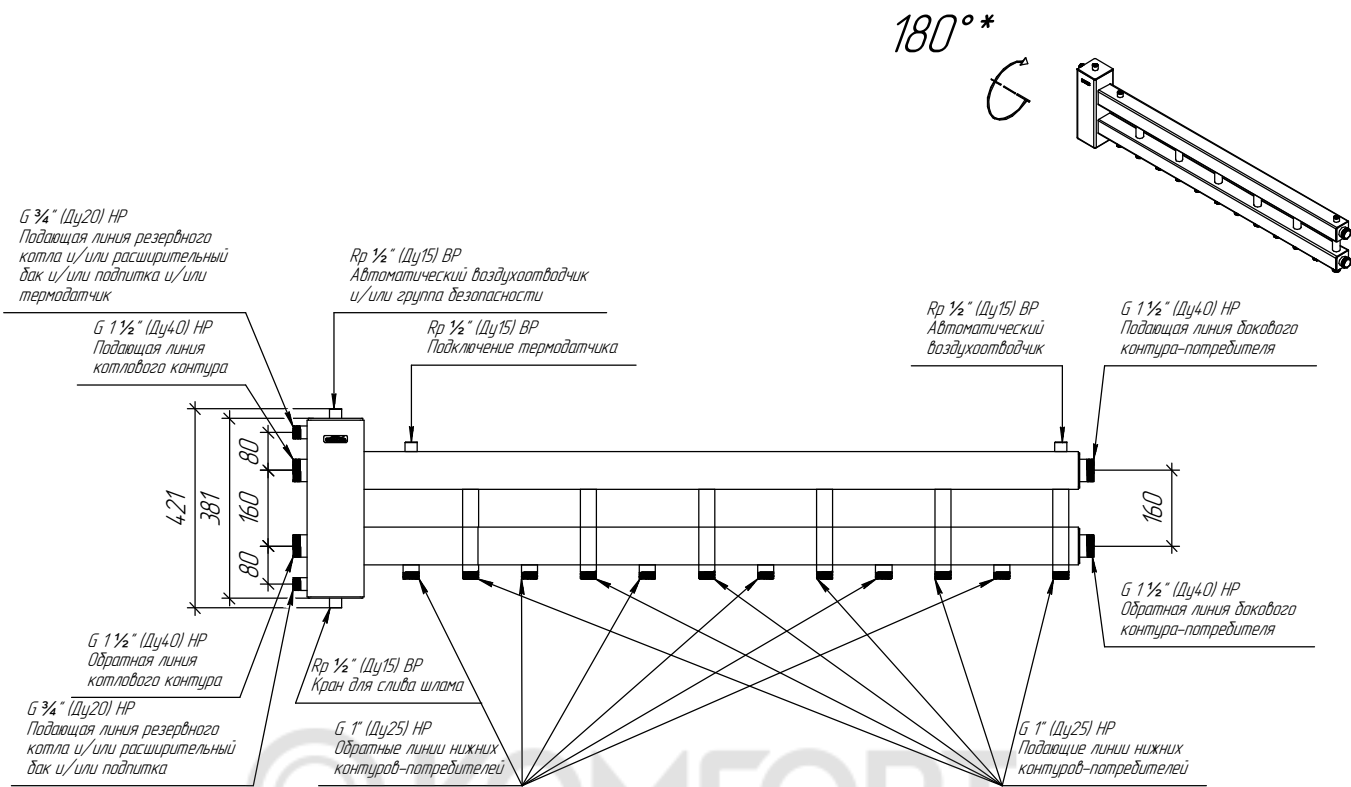


Основные характеристики

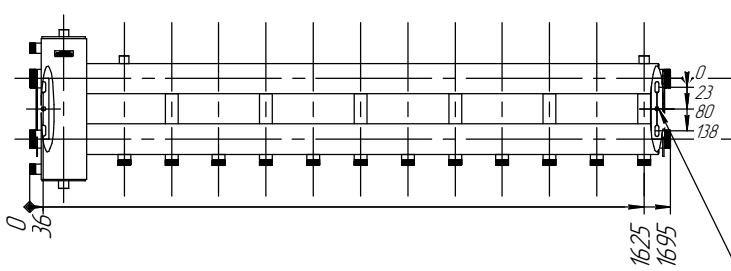
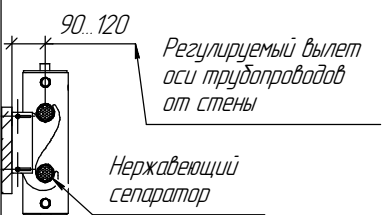
Рабочее давление, бар ..... 6  
 Материал изготовления коллектора ..... Конструкционная сталь 09Г2С  
 Наружная поверхность ..... Чёрный муар металллик  
 Упаковка ..... Деревянный ящик, защитные заглушки GIDRUSS  
 Монтажные элементы в к-те поставки ..... K.UMS.DN40-160.B x 1 к-т

\* Для смены порядка "подачи" и "обратки" допускается перевернуть коллектор на 180° по горизонтальной оси

Изм.	Кол.уч.	Лист	№ док.	Подп.	Дата
					09.09.2024



Монтажные размеры



Монтажные пазы для регулировки высоты и горизонтального положения

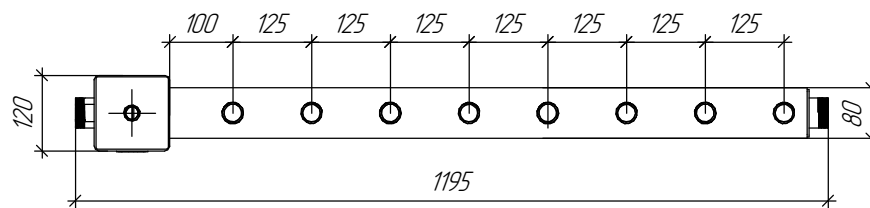
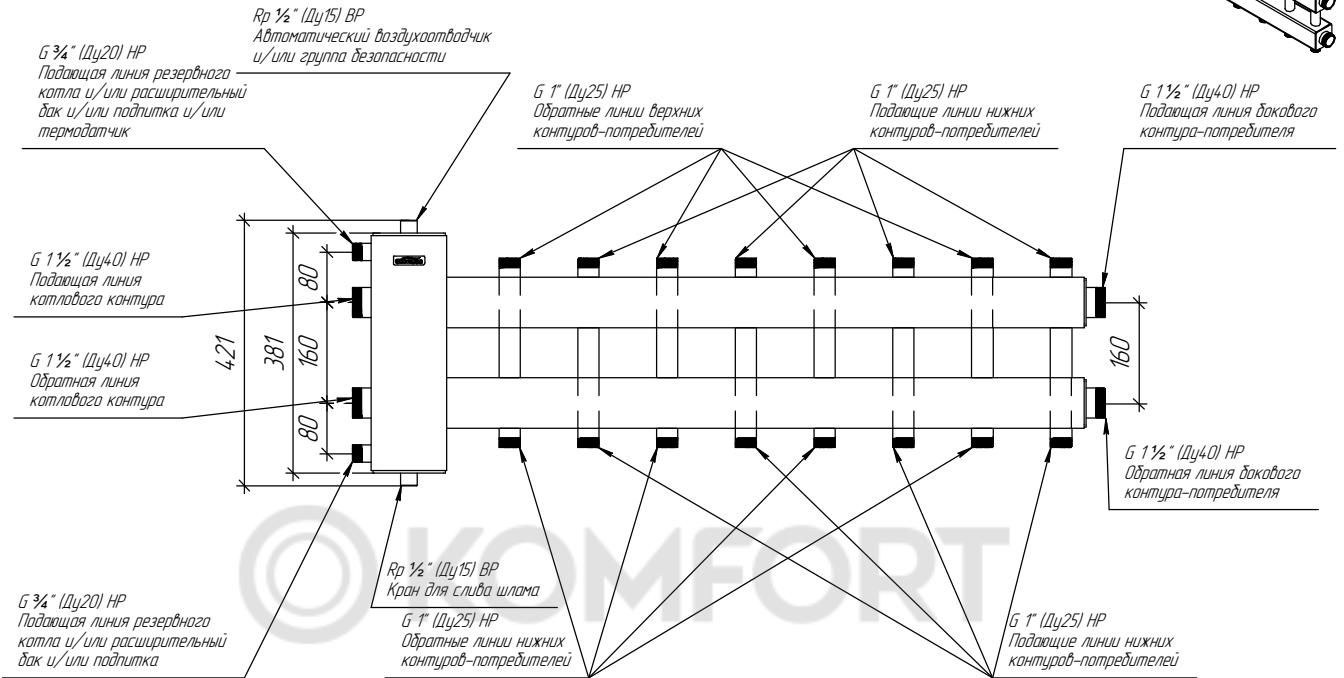
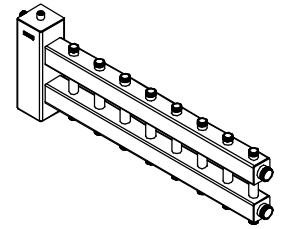
Основные характеристики

- Рабочее давление, бар ..... 6
- Материал изготовления коллектора ..... Конструкционная сталь 09Г2С
- Наружная поверхность ..... Чёрный муар металллик
- Упаковка ..... Деревянный ящик, защитные заглушки GIDRUSS
- Монтажные элементы в к-те поставки ..... K.UMS.DN40-160.B x 1 к-т

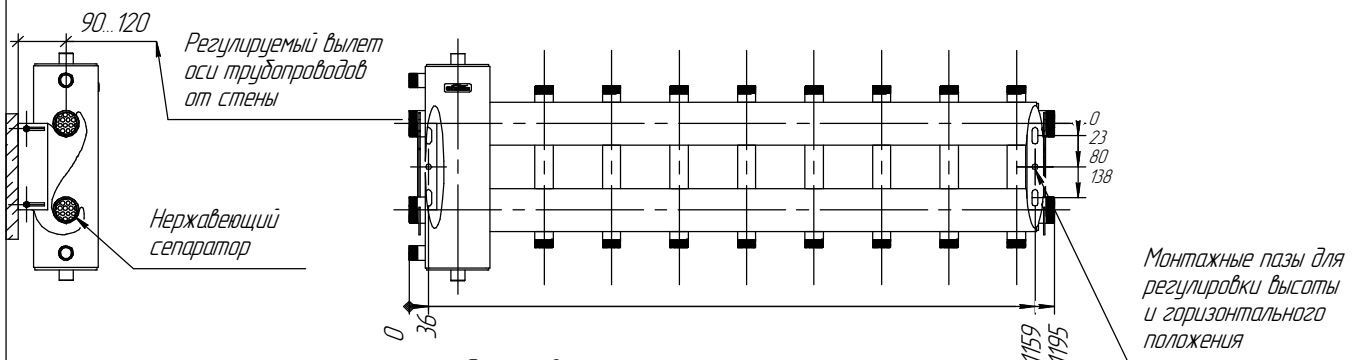
\* Для верхней подводки потребителей допускается перевернуть коллектор на 180° по горизонтальной оси

Изм.	Кол.уч.	Лист	№ док.	Подп.	Дата
					09.09.2024

180°\*



Монтажные размеры



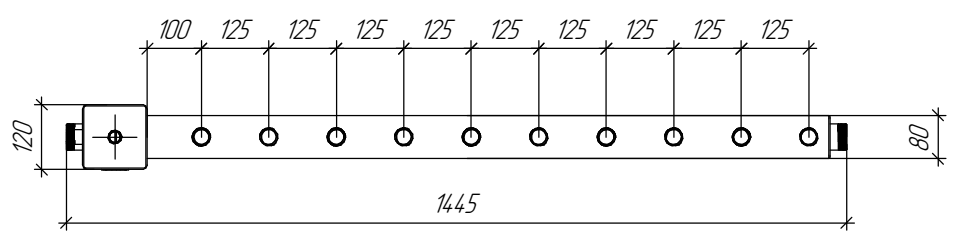
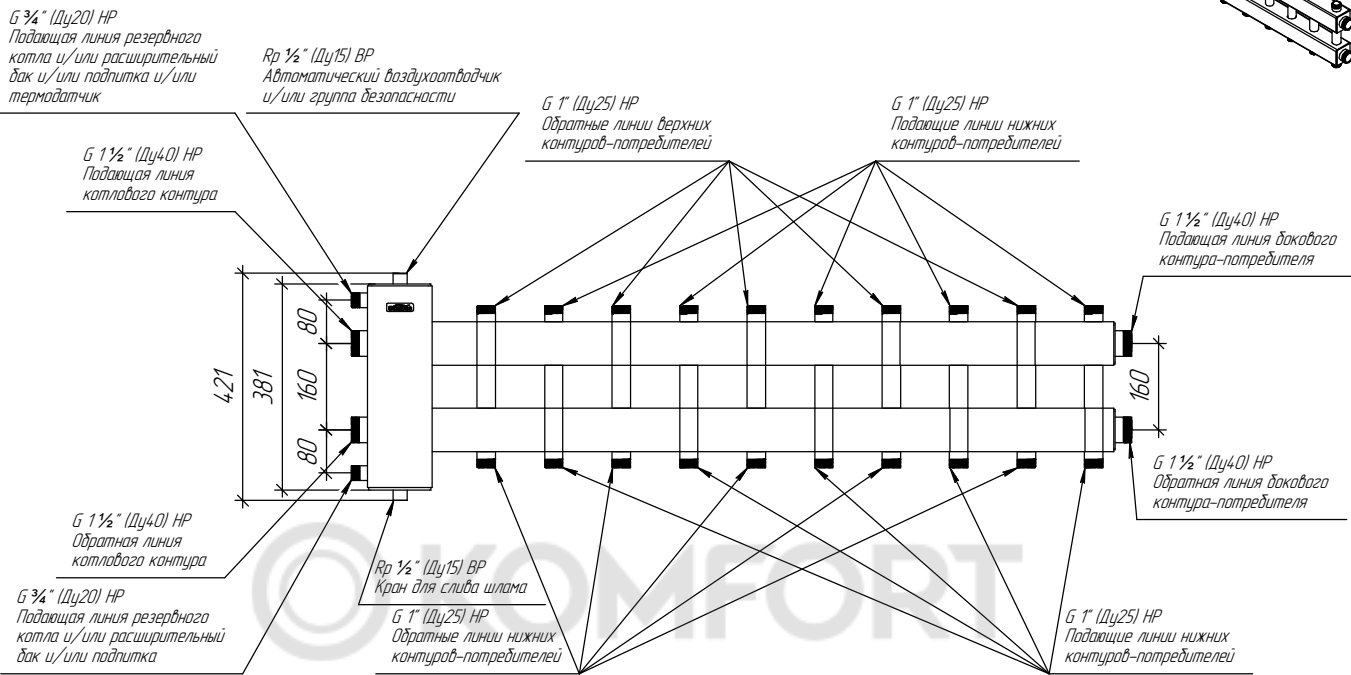
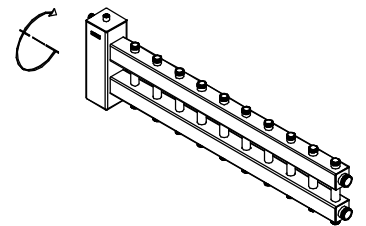
Основные характеристики

Рабочее давление, бар ..... 6  
 Материал изготовления коллектора ..... Конструкционная сталь 09Г2С  
 Наружная поверхность ..... Чёрный муар металллик  
 Упаковка ..... Деревянный ящик, защитные заглушки GIDRUSS  
 Монтажные элементы в к-те поставки ..... K.UMS.DN40-160.B x 1 к-т

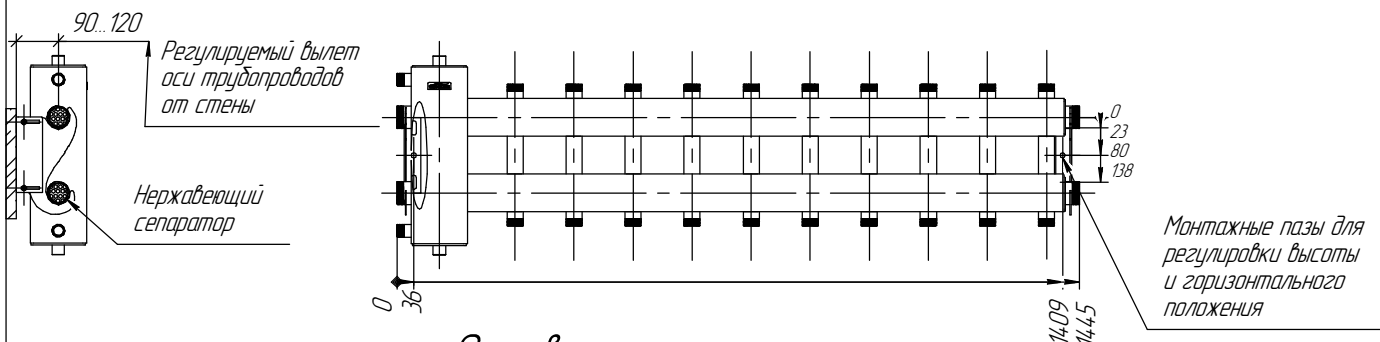
\* Для смены порядка "подачи" и "обратки" допускается перевернуть коллектор на 180° по горизонтальной оси

Изм.	Кол.уч.	Лист	№ док.	Подп.	Дата
					10.09.2024

180°\*



Монтажные размеры



Основные характеристики

- Рабочее давление, бар ..... 6
- Материал изготовления коллектора ..... Конструкционная сталь 09Г2С
- Наружная поверхность ..... Чёрный муар металлук
- Упаковка ..... Деревянный ящик, защитные заглушки GIDRUSS
- Монтажные элементы в к-те поставки ..... K.UMS.DN40-160.B x 1 к-т

\* Для смены порядка "подачи" и "обратки" допускается перевернуть коллектор на 180° по горизонтальной оси

Изм.	Кол.уч.	Лист	№ док.	Подп.	Дата
					12.09.2024