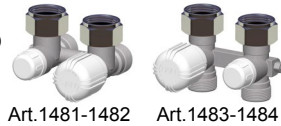




VALVOLE TERMOSTATIZZABILI MONO-BITUBO PER RADIATORI A PIASTRE



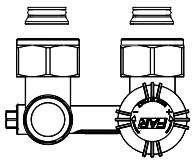
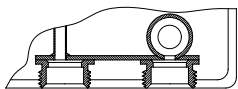
Installazione

- 1- Calotta con filetto 3/4"
- 2- Volantino bianco in plastica
- 3- Cappuccio detentore bianco in plastica
- 4- Vite di regolazione by-pass
- 5- Attacchi FAR per tubo rame, plastica e multistrato (3/4" per art.1481-1483)
- 6- **Art.6080**
- 7- Guarnizioni per realizzare la tenuta piana tra valvola ed adattatore
- 8- **Art.6081**

Art. 6080

Adattatore per radiatori a piastra con attacco 3/4" M

RADIATORE SEZIONATO CON ATTACCHI 3/4" M

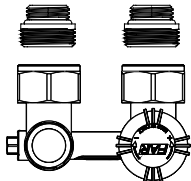
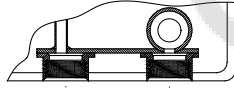


- 1) Inserire gli adattatori negli attacchi del radiatore
- 2) Avvicinare la valvola ed avvitare i dadi

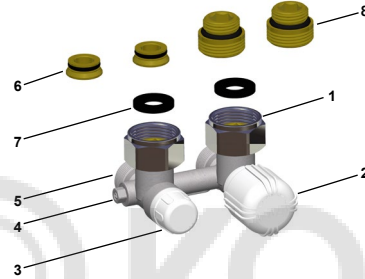
Art. 6081

Adattatore per radiatori a piastra con attacco 1/2" F

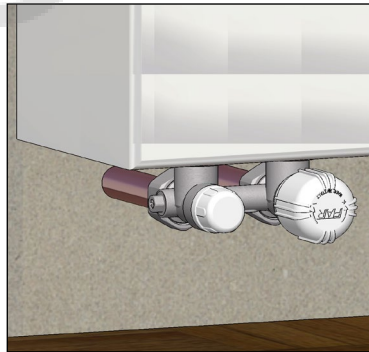
RADIATORE SEZIONATO CON ATTACCHI 1/2" F



- 1) Avvitare gli adattatori negli attacchi del radiatore
- 2) Avvicinare la valvola ed avvitare i dadi



Esempio d'installazione



Regolazione detentore

Per escludere il radiatore dall'impianto o per effettuare un bilanciamento del circuito tramite i detentori, svitare il cappuccio in plastica bianco, e utilizzare una chiave a brugola con esagono 5mm come in figura.



Caratteristiche tecniche

Pressione nominale: 10 bar
 Temperatura Massima d'esercizio: 95°C
 Fluidi utilizzabili: Acqua

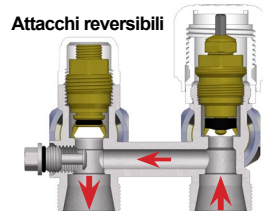
Regolazione by-pass

Il by-pass regolabile permette di variare la portata che fluisce al radiatore. Per regolare la portata in by-pass si può utilizzare un semplice cacciavite.

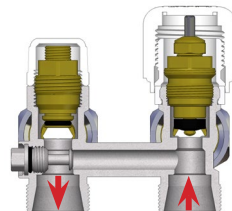
N° GIRI BY-PASS	TC	1	2	TA
% Q AL RADIATORE	100	70	54	44

*TC: Totalmente chiuso
 *TA: Totalmente aperto

BY-PASS COMPLETAMENTE APERTO: CONFIGURAZIONE MONOTUBO



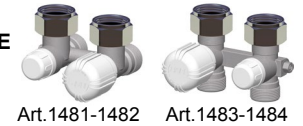
BY-PASS COMPLETAMENTE CHIUSO: CONFIGURAZIONE BITUBO



⚠ In caso di utilizzo in configurazione bitubo, si consiglia l'installazione con l'ingresso del fluido nell'attacco posto sotto il volantino.



THERMOSTATIC SINGLE/DOUBLE PIPE VALVE FOR PANEL RADIATORS



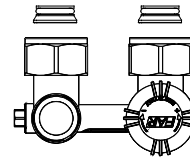
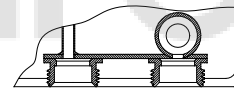
Installation

- 1- Nut with 3/4" thread
- 2- Plastic white regulating handle
- 3- White lockshield valve cap in plastic
- 4- Bypass regulating screw
- 5- FAR connections for copper, plastic and multilayer pipe (3/4" for art.1481-1483)
- 6- **Art. 6080**
- 7- Gaskets to create flat sealing between valve and adapter
- 8- **Art. 6081**

Art. 6080

Adapter for panel radiators with 3/4" male connection

SECTIONED RADIATOR WITH 3/4" MALE CONNECTIONS

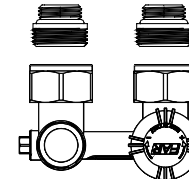
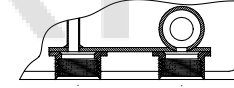


- 1) Insert the adapters into radiator connections
- 2) Hold the valve steady and tighten the nuts

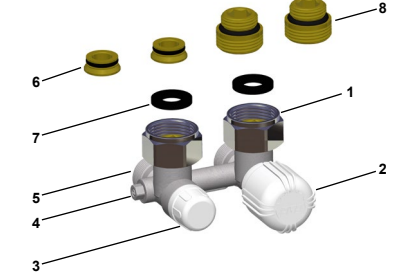
Art. 6081

Adapter for panel radiators with 1/2" female connection

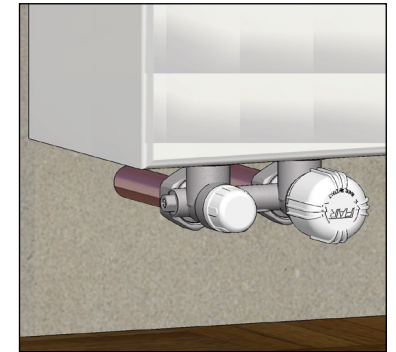
SECTIONED RADIATOR WITH 1/2" FEMALE CONNECTIONS



- 1) Insert the adapters into radiator connections
- 2) Hold the valve steady and tighten the nuts



Installation overview



Lockshield valve adjustment

In order to isolate the radiator from the system or to carry out a calibration of the circuit by means of the lockshield valves, remove the white plastic cap and use a 5mm Allen wrench as shown.



Technical features

Nominal pressure: 10 bar
 Max. working temperature: 95°C
 Compatible media: Water

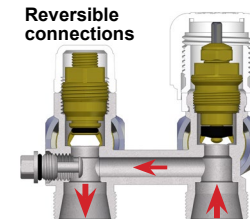
Bypass adjustment

The adjustable bypass allows the flow rate to the radiator to be varied. The flow in the bypass can be adjusted with a screwdriver.

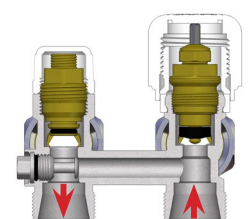
No. BYPASS TURNS	TC	1	2	TO
% Q AT RADIATOR	100	70	54	44

*TC: Totally closed
 *TO: Totally open

BY-PASS COMPLETELY OPEN: SINGLE-PIPE CONFIGURATION



BY-PASS COMPLETELY CLOSED: DOUBLE-PIPE CONFIGURATION



Reversible connections

⚠ When using in double-pipe configuration, we recommend installation with the fluid inlet beneath the regulating handle.



**ТЕРМОРЕГУЛИРУЮЩИЙ ОДНО/ДУХТРУБНЫЙ
УЗЕЛ ДЛЯ ПАНЕЛЬНЫХ РАДИАТОРОВ**



Арт.1481-1482 Арт.1483-1484

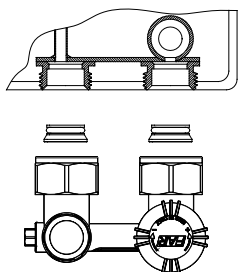
Установка

- 1 - Накладная гайка 3/4"
- 2 - Регулирующая пластиковая белая ручка
- 3 - Запорно – балансировочный клапан с пластиковым колпачком
- 4 - Регулируемая байпасная линия
- 5 - Присоединение медных, пластиковых и металлопластиковых труб (3/4" для арт. 1481-1483)

- 6 - Арт. 6080
- 7 - Уплотнение для накладной гайки и адаптера
- 8 - Арт. 6081

Арт.6080

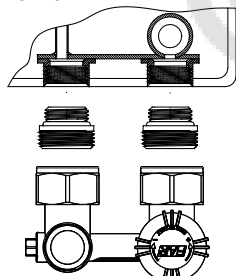
Адаптер для подключения к наружной резьбе 3/4"
РАДИАТОР С НАРУЖНОЙ РЕЗЬБОЙ 3/4"



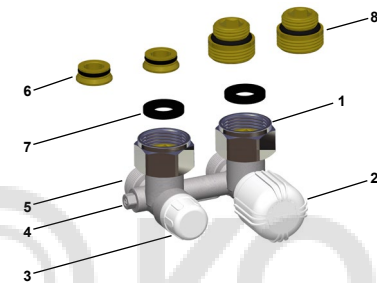
- 1) Установить адаптер для подключения к радиатору.
- 2) Зафиксируйте узел и затяните накладные гайки.

Арт.6081

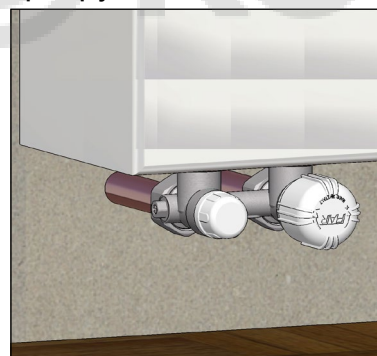
Адаптер для подключения ко внутренней резьбе 1/2"
РАДИАТОР СО ВНУТРЕННЕЙ РЕЗЬБОЙ 1/2"



- 1) Установить адаптер для подключения к радиатору.
- 2) Зафиксируйте узел и затяните накладные гайки.



Пример установки



Запорно – балансировочный клапан

Для того, чтобы изолировать радиатор из системы или провести калибровку контура с помощью запорных вентилей клапанов, удалить белую пластиковую крышку и использовать 5мм шестигранный ключ, как показано.



Технические характеристики:

Номинальное давление: 10 бар
Макс. рабочая температуры: 95°C
Рабочая среда: вода

Регулируемая байпасная линия

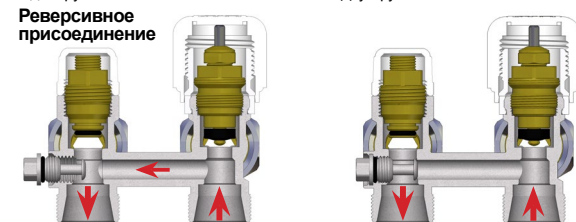
Регулируемая байпасная линия позволяет изменять расход потока в радиаторе. Течение в обход можно регулировать с помощью отвертки.

Число оборотов открытия байпас	TC	1	2	TO
% затекания в радиатор	100	70	54	44

*TC: Полностью закрытый
*TO: Полностью открытый

Байпасная линия полностью открытая:
Однотрубная система

Байпасная линия полностью закрыта:
Двухтрубная система



⚠ Когда применяется двухтрубная система, мы рекомендуем подключать падающую линию под регулирующую ручку



**VÁLVULAS TERMOSTATIZABLES MONBITUBO
PARA RADIADORES DE PANEL**



Art.1481-1482 Арт.1483-1484

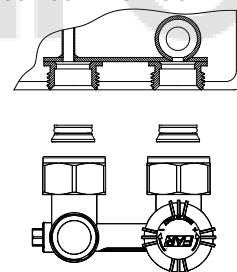
Instalación

- 1- Tuerca con rosca 3/4"
- 2- Mando blanco de plástico
- 3- Capuchón detentor blanco de plástico
- 4- Tornillo de regulación by-pass
- 5- Conexión FAR para tubos de cobre, plástico y multicapa (3/4" para art. 1481-1483)

- 6- Art. 6080
- 7- Junta plana para la conexión de la válvula al adaptador
- 8- Art.6081

Art. 6080

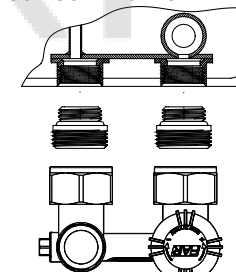
Adaptador para radiador de panel con conexión 3/4" M
RADIADOR SECCIONADO CON CONEXIONES 3/4" M



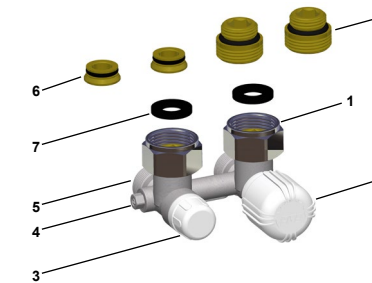
- 1) Insertar los adaptadores en las conexiones del radiador.
- 2) Acercar la válvula y apretar las tuercas.

Art. 6081

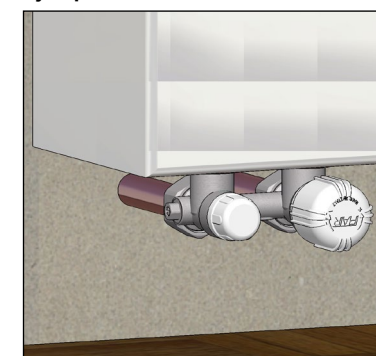
Adaptador para radiadores de panel con conexión 1/2" H
RADIADOR SECCIONADO CON CONEXIONES 1/2" H



- 1) Roscar los adaptadores a las conexiones del radiador.
- 2) Acercar la válvula y apretar las tuercas.



Ejemplo de instalación



Regulacion detentor

Para quitar el radiador de la instalación o para efectuar la regulación del circuito a través del detentor, desenroscar el capuchón de plástico blanco y utilizar una llave Allen de 5mm. como en la figura.



Características técnicas

Presión nominal: 10 bar
Temperatura máxima ejercicio: 95°C
Fluidos utilizables: Agua

Regulacion de by-pass

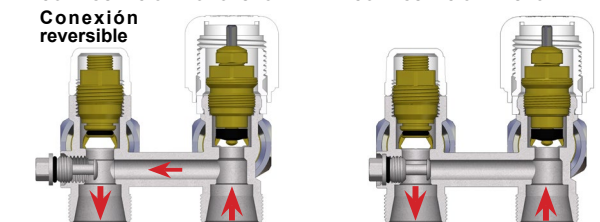
El by-pass regulable permite variar el caudal de entrada al radiador. Para regular el caudal de by-pass se puede utilizar un simple destornillador.

nº de vueltas bypass	TC	1	2	TA
% Q AL RADIADOR	100	70	54	44

*TC Totalmente cerrado
*TA Totalmente abierto

BY-PASS TOTALMENTE ABIERTO:
CONFIGURACION MONOTUBO

BY-PASS TOTALMENTE CERRADO
CONFIGURACIÓN BITUBO



⚠ En caso de utilización en configuración bitubo, se aconseja la instalación con la impulsión en la conexión debajo del mando.