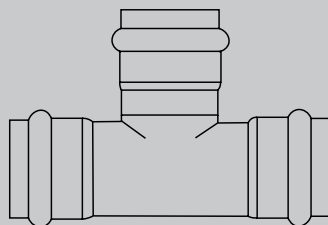


# ТЕХНИЧЕСКИЙ ПАСПОРТ ИЗДЕЛИЯ

## ***uni-fitt***

**Трубы и фитинги  
из нержавеющей стали**

© KOMFORT



## 1. Назначение и область применения

Трубы и фитинги из нержавеющей стали Uni-Fitt предназначены для транспортирования жидкостей, применяемых в системах питьевого водоснабжения, низкотемпературных и высокотемпературных системах отопления и системах охлаждения. Трубы и фитинги могут применяться в качестве технологических трубопроводов для транспортирования жидкостей и газов, не агрессивных к материалу труб и уплотнителей фитингов.

Не рекомендуется использовать фитинги системы с уплотнительными кольцами из EPDM на трубопроводах, транспортирующих жидкие углеводороды. В этом случае необходимо использовать кольца из FPM (витона), приобретаемые отдельно.

Не допускается использование труб и фитингов системы в атмосфере, насыщенной парами хлора (бассейны с хлорированием воды и т.п.).

Трубы изготовлены в соответствии ГОСТ 11068-81 «Трубы электросварные из коррозионностойкой стали. Технические условия».

Трубы из нержавеющей стали соединяются между собой и присоединяются к арматуре и приборам с помощью пресс-фитингов из нержавеющей стали. Монтаж фитингов производится пресс-инструментом с насадками типа «V».

Фитинги стандартно комплектуются уплотнителями O-Ring из этилен-пропилен-диенового каучука EPDM.

Отдельно можно приобрести набор уплотнительных колец из FPM (витона). Замена колец на витоновые повышает температурную и химическую стойкость системы.

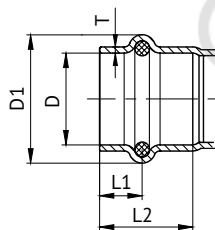
## 2. Технические характеристики

Материал труб и фитингов	нерж сталь AISI304(1.4301)
Рабочее давление, бар	16
Испытательное давление, бар	24
Рабочая температура при использовании уплотнений из EPDM, °C	до 95 (кратковременно 110)
Рабочая температура при использовании уплотнений из FPM, °C	до 95 (кратковременно 140)
Профиль пресс-насадок инструмента	V
Коэффициент теплопроводности стенок, Вт/м К	16,3
Коэффициент линейного теплового расширения, мм м/К	0,0165
Предел текучести стали, МПа	210
Прочность стали на разрыв, МПа	520
Модуль упругости, кН/мм <sup>2</sup>	193
Плотность стали, г/см <sup>3</sup>	7,93
Коэффициент шероховатости внутренней поверхности, мм	0,01
Предельная концентрация хлоридов в воде T ≤ 23 °C, мг/л T > 40 °C, мг/л	< 100 < 50

## 2.1. Размеры, вес и внутренний объём труб из нержавеющей стали

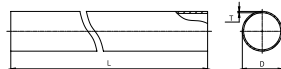
Размер			Вес 1 м/п, гр	Объём воды в 1 м/п, л
Наружный диаметр, мм	Толщина стенки, мм	Внутренний диаметр, мм		
15	1,0	13,0	348,74	0,133
18	1,0	16,0	423,47	0,201
22	1,2	19,0	621,75	0,302
28	1,2	25,6	801,11	0,514
35	1,5	32,0	1251,73	0,855
42	1.5	39.0	1452.50	1.195
54	1.5	51.0	1874.50	2.043

## 2.2. Размеры прессовых соединений фитингов



Размер	D, мм	D1, мм	L1, мм	L2, мм	T, мм
15	15,3	23,1	10,5	22	1,5
18	18,3	26,0		22	
22	22,3	31,2		23	
28	28,3	37,2		24	
35	35,3	44,2	11,5	26	
42	42,4	53,7	15,5	37	
54	54,4	65,4	17,5	40	

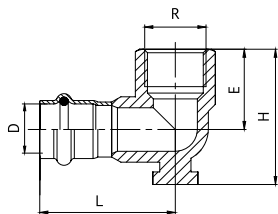
## 3. Номенклатура



### Труба

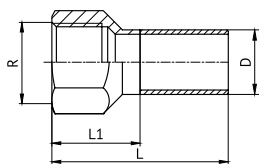
Артикул	Размер	L, м	D, мм	T, мм	Вес, г (4 м)
594X1510	15	4	15	1,0	1390
594X1810	18	4	18	1,0	1678
594X2212	22	4	22	1,2	2384
594X2812	28	4	28	1,2	3120
594X3515	35	4	35	1,5	4881
594X4215	42	4	42	1,5	5810
594X5415	54	4	54	1,5	7498

X – серия G / серия S



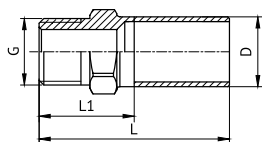
### Водорозетка В пресс

Артикул	Размер, R	L, мм	D, мм	H, мм	E, мм	Вес, г
790S1200	15 x 1/2"	50,0	15,3	52	27	147
790S2200	18 x 1/2"	48,0	18,3	52	27	150
790S3200	22 x 1/2"	54,5	22,3	52	27	152
790S3300	22 x 3/4"	58,5	22,3	59	35	195



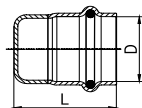
### Вставка В

Артикул	Размер, R	L, мм	D, мм	L1, мм	Вес, г
776S1520	15 x 1/2"	62	15	29	67
776S1530	15 x 3/4"	65	15	30	74
776S1820	18 x 1/2"	61	18	29	74
776S1830	18 x 3/4"	64	18	30	85
776S2220	22 x 1/2"	58	22	29	77
776S2230	22 x 3/4"	63	22	30	89
776S2830	28 x 3/4"	64	28	30	102
776S2840	28 x 1"	73	28	33,5	150
776S3550	35 x 1 1/4"	76	35	36	172
776S4260	42 x 1 1/2"	82	42	38	225
776S5470	54 x 2"	96	54	44	386

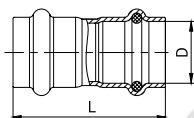


### Вставка Н

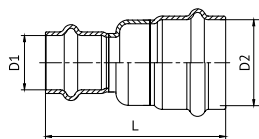
Артикул	Размер, G	L, мм	D, мм	L1, мм	Вес, г
777S1520	15 x 1/2"	64	15	30	55
777S1530	15 x 3/4"	67	15	32	70
777S1820	18 x 1/2"	64	18	30	67
777S1830	18 x 3/4"	67	18	32	80
777S1840	18 x 1"	70	18	36	136
777S2220	22 x 1/2"	64	22	30	75
777S2230	22 x 3/4"	82	22	32	101
777S2240	22 x 1"	72	22	36	138
777S2830	28 x 3/4"	69	28	32	99
777S2840	28 x 1"	74	28	36	135
777S3550	35 x 1 1/4"	78	35	39	200
777S4260	42 x 1 1/2"	89	42	42	258
777S5470	54 x 2"	107	54	46	376


**Заглушка пресс**

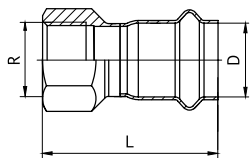
Артикул	Размер	L, мм	D, мм	Вес, г
789S1000	15	36,5	15,3	25
789S2000	18	37,0	18,3	31
789S3000	22	39,0	22,3	38
789S4000	28	41,0	28,3	52
789S5000	35	45,0	35,3	68
789S6000	42	55,5	42,4	108
789S7000	54	61,0	54,4	153


**Муфта пресс**

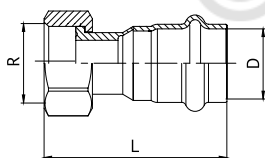
Артикул	Размер	L, мм	D, мм	Вес, г
770S1100	15	54	15,3	39
770S2200	18	55	18,3	44
770S3300	22	56	22,3	58
770S4400	28	59	28,3	77
770S5500	35	66	35,3	98
770S6600	42	90	42,4	153
770S7700	54	96	54,4	212


**Муфта пресс редукционная**

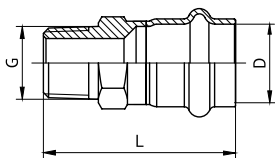
Артикул	Размер	L, мм	D1, мм	D2, мм	Вес, г
770S2100	18 x 15	57,5	18,3	15,3	46
770S3100	22 x 15	79,5	22,3	15,3	61
770S3200	22 x 18	57,5	22,3	18,3	51
770S4100	28 x 15	83,0	28,3	15,3	76
770S4300	28 x 22	60,0	28,3	22,3	69
770S5400	35 x 28	67,0	35,3	28,3	90
770S6400	42 x 28	98,5	42,4	28,3	149
770S6500	42 x 35	83,5	42,4	35,4	135
770S7500	54 x 35	105	54,4	35,3	210
770S7600	54 x 42	103	54,4	42,4	203

**Муфта В пресс**

Артикул	Размер, R	L, мм	D, мм	Вес, г
771S1200	15 x 1/2"	54,0	15,3	70
771S1300	15 x 3/4"	59,0	15,3	80
771S2200	18 x 1/2"	54,0	18,3	75
771S2300	18 x 3/4"	55,0	18,3	80
771S3200	22 x 1/2"	55,0	22,3	82
771S3300	22 x 3/4"	56,0	22,3	91
771S3400	22 x 1"	66,0	22,3	145
771S4300	28 x 3/4"	57,5	28,3	104
771S4400	28 x 1"	61,0	28,3	145
771S5400	35 x 1"	64,5	35,3	162
771S5500	35 x 1 1/4"	67,0	35,3	170
771S6600	42 x 1 1/2"	80,5	42,4	255
771S7700	54 x 2"	90,0	54,4	390

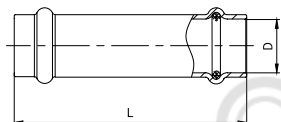
**Муфта В пресс с накидной гайкой**

Артикул	Размер, R	L, мм	D, мм	Вес, г
774S1200	15 x 1/2"	61,0	15,3	58
774S1300	15 x 3/4"	58,5	15,3	79
774S2200	18 x 1/2"	54,0	18,3	58
774S2300	18 x 3/4"	60,0	18,3	82
774S3200	22 x 1/2"	76,0	22,3	74
774S3300	22 x 3/4"	61,0	22,3	86
774S3400	22 x 1"	66,0	22,3	130
774S4300	28 x 3/4"	61,5	28,3	109
774S4400	28 x 1"	61,0	28,3	121
774S5400	35 x 1"	66,5	35,3	160
774S5500	35 x 1 1/4"	66,5	35,3	193
774S5600	35 x 1 1/2"	87,0	35,3	270
774S6600	42 x 1 1/2"	88,5	42,4	296
774S7700	54 x 2"	94,5	54,4	468

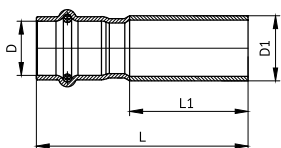
**Муфта Н пресс**

Артикул	Размер, G	L, мм	D, мм	Вес, г
772S1200	15 x 1/2"	55,0	15,3	60
772S1300	15 x 3/4"	61,0	15,3	81
772S2200	18 x 1/2"	55,0	18,3	70

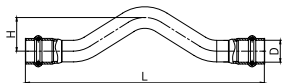
772S2300	18 x 3/4"	57,0	18,3	80
772S3200	22 x 1/2"	56,0	22,3	76
772S3300	22 x 3/4"	58,0	22,3	87
772S3400	22 x 1"	68,5	22,3	137
772S4300	28 x 3/4"	60,0	28,3	99
772S4400	28 x 1"	63,5	28,3	139
772S5400	35 x 1"	67,0	35,3	155
772S5500	35 x 1 1/4"	70,0	35,3	198
772S6600	42 x 1 1/2"	84,5	42,4	262
772S7600	54 x 1 1/2"	88,0	54,4	315
772S7700	54 x 2"	92,0	54,4	364


**Муфта пресс подвижная**

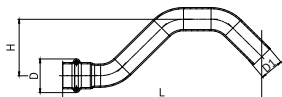
Артикул	Размер	L, мм	D, мм	Вес, г
773S1100	15	80	15,3	54
773S2200	18	80	18,3	63
773S3300	22	85	22,3	80
773S4400	28	95	28,3	112
773S5500	35	105	35,3	150
773S6600	42	124	42,4	223
773S7700	54	135	54,4	304


**Муфта-вставка пресс**

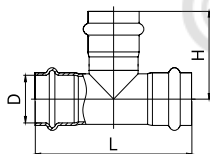
Артикул	Размер	L, мм	D, мм	D1, мм	L1, мм	Вес, г
775S1810	18 x 15	62,5	18,3	15	35	42
775S2210	22 x 15	70,5	22,3	15	35	52
775S2220	22 x 18	71,5	22,3	18	40	56
775S2810	28 x 15	81,0	28,3	15	40	71
775S2820	28 x 18	81,0	28,3	18	40	73
775S2830	28 x 22	72,5	28,3	22	40	74
775S3510	35 x 15	87,0	15,3	35	45	98
775S3520	35 x 18	87,0	18,3	35	45	100
775S3530	35 x 22	88,0	35,3	22	45	108
775S3540	35 x 28	79,0	35,3	28	45	103
775S4230	42 x 22	88,0	22,3	42	45	125
775S4240	42 x 28	87,5	28,3	42	45	130
775S4250	42 x 35	86,0	35,3	42	45	135
775S5440	54 x 28	96,0	28,3	54	50	184
775S5450	54 x 35	99,0	35,3	54	50	192
775S5460	54 x 42	107,0	42,4	54	50	207

**Отвод пресс**

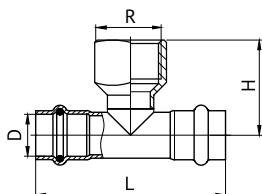
Артикул	Размер	L, мм	D, мм	H, мм	Вес, г
779S1100	15	215	15,3	32	120
779S2200	18	252	18,3	40	161
779S3300	22	283	22,3	42	198
779S4400	28	318	29,3	50	300

**Полубовод-вставка пресс**

Артикул	Размер	L, мм	D, мм	H, мм	D1, мм	Вес, г
778S1510	15	136	15,3	38,0	15	67
778S1820	18	152	18,3	44,0	18	120
778S2230	22	173	22,3	47,5	22	159

**Тройник пресс**

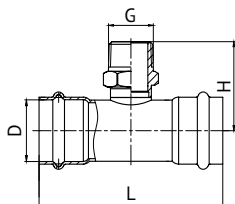
Артикул	Размер	L, мм	D, мм	H, мм	Вес, г
796S1110	15	82	15,3	42	74
796S2220	18	82	18,3	41	86
796S3330	22	88	22,3	44	114
796S4440	28	96	28,3	51	150
796S5550	35	108	35,3	56	198
796S6660	42	137	42,4	70	298
796S7770	54	152	54,4	81	430

**Тройник-В пресс**

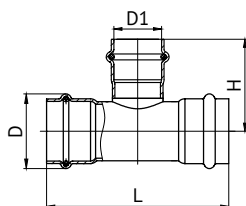
Артикул	Размер, R	L, мм	D, мм	H, мм	Вес, г
797S1210	15 x 1/2" x 15	82	15,3	39,0	105
797S2220	18 x 1/2" x 18	82	18,3	40,5	117
797S2320	18 x 3/4" x 18	88	18,3	43,0	123
797S3230	22 x 1/2" x 22	88	22,3	44,0	137
797S3330	22 x 3/4" x 22	88	22,3	44,0	146
797S4240	28 x 1/2" x 28	96	28,3	46,0	165
797S4340	28 x 3/4" x 28	96	28,3	47,0	175
797S4440	28 x 1" x 28	96	28,3	50,5	220
797S5250	35 x 1/2" x 35	108	35,3	48,5	210
797S5450	35 x 1" x 35	108	35,3	53,0	270
797S5550	35 x 1 1/4" x 35	108	35,3	55,5	275
797S6260	42 x 1/2" x 42	137	42,4	52,0	280



797S6460	42 x 1" x 42	137	42,4	56,5	350
797S6560	42 x 1 1/4" x 42	137	42,4	59,0	360
797S7270	54 x 1/2" x 54	152	54,4	58,0	395
797S7470	54 x 1" x 54	152	54,4	62,5	410
797S7570	54 x 1 1/4" x 54	152	54,4	65,0	435
797S7770	54 x 2" x 54	152	54,4	73,0	593

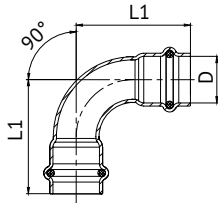

**Тройник-Н пресс**

Артикул	Размер, G	L, мм	D, мм	H, мм	Вес, г
798S1210	15 x 1/2" x 15	82	15,3	40,0	97
798S2220	18 x 1/2" x 18	82	18,3	41,5	113
798S2320	18 x 3/4" x 18	82	18,3	41,5	123
798S3230	22 x 1/2" x 22	88	22,3	44,0	131
798S3330	22 x 3/4" x 22	88	22,3	46,0	142
798S4240	28 x 1/2" x 28	96	28,3	47,0	161
798S4340	28 x 3/4" x 28	96	28,3	49,0	170
798S4440	28 x 1" x 28	96	28,3	53,0	215
798S5450	35 x 1" x 35	108	35,3	55,5	260
798S5550	35 x 1 1/4" x 35	108	35,3	58,5	300
798S6460	42 x 1" x 42	137	42,4	59,0	346
798S6560	42 x 1 1/4" x 42	137	42,4	62,0	386
798S7470	54 x 1" x 54	152	54,4	65,0	427
798S7570	54 x 1 1/4" x 54	152	54,4	68,0	468


**Тройник пресс редукционный**

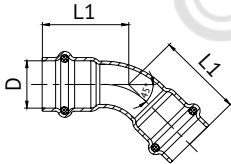
Артикул	Размер	L, мм	D, мм	H, мм	D1, мм	Вес, г
796S2120	18 x 15 x 18	82	18,3	44,0	15,3	85
796S3130	22 x 15 x 22	88	22,3	46,0	15,3	105
796S3230	22 x 18 x 22	88	22,3	43,0	18,3	107
796S4140	28 x 15 x 28	96	28,3	48,0	15,3	129
796S4240	28 x 18 x 28	96	28,3	46,0	18,3	132
796S4340	28 x 22 x 28	96	28,3	48,0	22,3	145
796S5150	35 x 15 x 35	108	35,3	50,5	15,3	174
796S5250	35 x 18 x 35	108	35,3	48,5	18,3	163
796S5350	35 x 22 x 35	108	35,3	50,0	22,3	187
796S5450	35 x 28 x 35	108	35,3	54,0	28,3	195
796S6260	42 x 18 x 42	137	42,4	52,0	18,3	237
796S6360	42 x 22 x 42	137	42,4	54,0	22,3	250
796S6460	42 x 28 x 42	137	42,4	58,0	28,3	255

796S6560	42 x 35 x 42	137	42,4	60,0	35,3	280
796S7370	54 x 22 x 54	152	54,4	60,0	22,3	351
796S7470	54 x 28 x 54	152	54,4	64,0	28,3	354
796S7570	54 x 35 x 54	152	54,4	66,0	35,3	360
796S7670	54 x 42 x 54	152	54,4	76,5	42,4	410



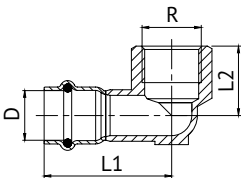
**Угол пресс**

Артикул	Размер	L1, мм	D, мм	Вес, г
783S1100	15	46	15,3	55
783S2200	18	50	18,3	69
783S3300	22	55	22,3	90
783S4400	28	66	28,3	131
783S5500	35	78	35,3	188
783S6600	42	102	42,4	277
783S7700	54	120	54,4	439



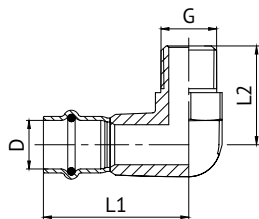
**Угол 45° пресс**

Артикул	Размер	L1, мм	D, мм	Вес, г
782S1100	15	35,0	15,3	47
782S2200	18	37,0	18,3	57
782S3300	22	40,0	22,3	72
782S4400	28	45,0	28,3	101
782S5500	35	52,0	35,3	145
782S6600	42	71,5	42,4	237
782S7700	54	80,0	54,4	327

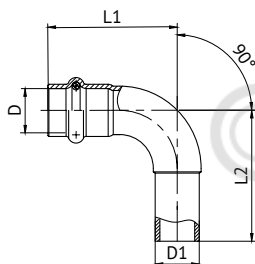


**Угол-В пресс**

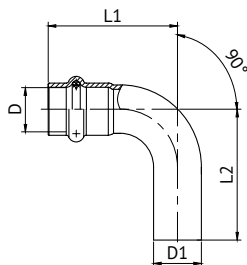
Артикул	Размер, R	L1, мм	D, мм	L2, мм	Вес, г
784S1200	15 x 1/2"	47,5	15,3	26,5	98
784S2200	18 x 1/2"	47,0	18,3	26,0	94
784S2300	18 x 3/4"	55,0	18,3	31,0	144
784S3200	22 x 1/2"	49,0	22,3	26,0	101
784S3300	22 x 3/4"	57,0	22,3	31,0	148
784S4300	28 x 3/4"	76,0	28,3	31,0	178
784S5500	35 x 1 1/4"	71,0	35,3	40,0	326
784S6600	42 x 1 1/2"	86,5	42,4	45,0	446
784S7700	54 x 2"	100,0	54,4	55,0	769


**Угол-Н пресс**

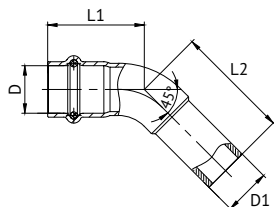
Артикул	Размер, G	L1, мм	D, мм	L2, мм	Вес, г
785S1200	15 x 1/2"	54,5	15,3	37	135
785S2200	18 x 1/2"	54,5	18,3	37	141
785S2300	18 x 3/4"	61,5	18,3	46	175
785S3200	22 x 1/2"	57,0	22,3	37	115
785S3300	22 x 3/4"	57,0	22,3	46	175
785S4300	28 x 3/4"	78,5	28,3	46	202
785S4400	28 x 1"	63,5	28,3	54	260
785S5400	35 x 1"	87,5	35,3	54	292
785S5500	35 x 1 1/4"	71,5	35,3	55	360
785S6600	42 x 1 1/2"	87,5	42,4	60	475
785S7700	54 x 2"	96,0	54,4	65	932


**Угол-вставка пресс**

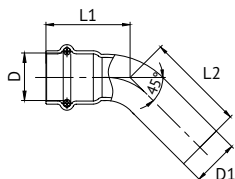
Артикул	Размер	L1, мм	D, мм	L2, мм	D1, мм	Вес, г
781S1510	15	46	15,3	53	15	54
781S1820	18	50	18,3	57	18	72



781S2230	22	55	22,3	63	22	87
781S2840	28	66	28,3	74	28	133
781S3550	35	78	35,3	85	35	188
781S4260	42	102	42,4	108	42	282
781S5470	54	120	54,4	125	54	432


**Угол-вставка 45° пресс**

Артикул	Размер	L1, мм	D, мм	L2, мм	D1, мм	Вес, г
780S1510	15	35,0	15,3	42	15	48
780S1820	18	37,0	18,3	44	18	60



780S2230	22	40,0	22,3	47	22	73
780S2840	28	45,0	28,3	53	28	101
780S3550	35	52,0	35,3	59	35	142
780S4260	42	71,5	42,4	74	42	173
780S5470	54	80,0	54,4	80	54	200

**Муфта переходная НВ**

Артикул	Размер, G/R	L1, мм	Вес, г
786S0200	1/2"	26,0	
786S0300	3/4"	30,0	
786S0400	1"	35,0	
786S0500	1 1/4"	39,0	
786S0600	1 1/2"	41,0	
786S0700	2"	47,5	

**Ниппель Н**

Артикул	Размер, G	L1, мм	Вес, г
787S0200	1/2"	28,5	
787S0300	3/4"	33,0	
787S0400	1"	39,0	
787S0500	1 1/4"	44,0	
787S0600	1 1/2"	45,0	
787S0700	2"	54,5	

**Прокладка паронитовая**

Артикул	Размер, R	D1, мм	D2, мм	T, мм	Вес, г
877P1822	1/2"	12,0	18,5	2	
877P2432	3/4"	16,0	24,0	2	
877P3042	1"	21,0	30,0	2	
877P3852	1 1/4"	30,0	38,5	2	
877P4462	1 1/2"	36,8	44,5	2	
877P5672	2"	43,5	56,5	2	

**4. Условия применения**

Трубы и фитинги из нержавеющей стали Uni-Fitt применяются в системах питьевого водоснабжения, низкотемпературных и высокотемпературных системах отопления и системах охлаждения, могут применяться в качестве технологических трубопроводов для транспортирования жидкостей и газов, не агрессивных к материалу труб и уплотнителей фитингов.

Рабочее давление, бар	16
Испытательное давление, бар	24
Рабочая температура при использовании уплотнений из EPDM, °C	до 95 (кратковременно 110)
Рабочая температура при использовании уплотнений из FPM, °C	до 95 (кратковременно 140)

Не рекомендуется использовать фитинги системы с уплотнительными кольцами из EPDM

на трубопроводах, транспортирующих жидкие углеводороды. В этом случае необходимо использовать кольца из FPM (витона), приобретаемые отдельно.

Не допускается использование труб и фитингов системы в атмосфере, насыщенной парами хлора (бассейны с хлорированием воды и т.п.).

## 5. Обозначения на маркировке



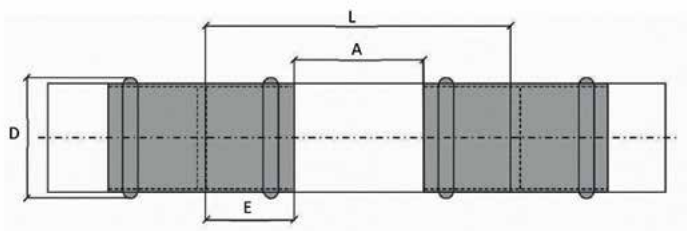
1	UNI-FITT - INOX series - www.uni-fitt.com	название - серия - сайт
2	Sanitary & Heating	сфера применения
3	AISI 304 PN16	марка стали / макс рабочее давление
4	15 x 1,0 mm	номинальный диаметр и толщина стенки
5	59451510	артикул трубы
6	DIN EN 10312	стандарт соответствия
7	09.11.2022 08:40	дата и время выпуска, № линии
8	JQSB0360	производственный код

## 6. Указания по монтажу и эксплуатации

При монтаже необходимо руководствоваться указаниями актуализированной редакции СП 60.13330 2020 «Отопление, вентиляция и кондиционирование». Важно использовать исправный специализированный инструмент.

Непосредственное соединение элементов из нержавеющей стали с оцинкованной сталью (арматура, соединители) может вызвать коррозию оцинкованной стали, для предотвращения коррозии необходимо применять разделяющий элемент из латуни или бронзы с длиной не менее 50 мм.

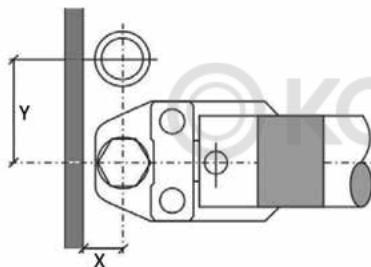
При монтаже фитингов на трубу необходимо руководствоваться указанными в таблице ниже минимальными длинами труб.



Размер	Минимальное расстояние между фитингами А, мм	Минимальная длина трубы L, мм	Глубина погружения Е, мм
15	10	54	22
18	15	59	22
22	20	66	23
28	20	68	24
35	25	81	28
42	30	104	37
54	35	117	41

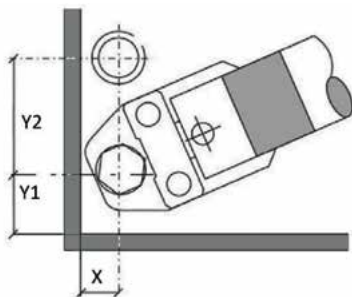
Минимальное расстояние между трубами, необходимое для процесса запрессовки.

### Запрессовка у стены



Размер	X, мм	Y, мм
15	26	53
18	26	53
22	26	56
28	33	69
35	33	73
42	75	115
54	85	120

### Запрессовка в углу



Размер	X, мм	Y1, мм	Y2, мм
15	31	45	73
18	31	45	73
22	31	45	76
28	38	55	80
35	38	55	85
42	75	75	115
54	85	85	140

Трубу следует отрезать строго под прямым углом к оси трубы. Для отрезания трубы использовать роликовый труборез для металлических труб, ножовку по металлу или электропилу. Не допускается использовать для отрезания труб углошлифовальную машину («болгарку»).

Наружную и внутреннюю кромки реза трубы необходимо очистить от грата.

Перед монтажом фитинга на трубу очистить место соединения от загрязнений.

Не допускается опрессовывать загрязненные трубы.

Изгибание труб с помощью трубогиба не допускается.

Порядок выполнения соединения трубы с фитингом:

- труба очищается от грязи;
- труба отрезается под прямым углом;
- с торца трубы снимается наружный и внутренний грат;
- проверяется правильная посадка уплотнительных колец в пресс-фитинге;
- фитинг надевается на трубу до упора. Применение смазок при этом не допускается;
- производится однократная опрессовка электроинструментом с пресс-насадкой или пресс-кольцом профиля «V».

Монтаж фитингов с резьбой к трубным деталям производится трубными ключами с уплотнением резьбы льном с сантехнической пастой, лентой ФУМ или сантехнической нитью.

Каждая готовая металлическая установка должна быть охвачена системой соединений для выравнивания электрических потенциалов - т. е. «заземлена» для предотвращения образования блуждающих токов и возникновения электрохимической коррозии.

Монтаж труб и фитингов из нержавеющей стали должен осуществляться при температуре окружающей среды не ниже +10 °С специально предназначенным для этого инструментом. Трубы и фитинги, хранившиеся или транспортировавшиеся при температуре ниже 0 °С, должны быть перед монтажом выдержаны в течение 24 часов при температуре не ниже +10 °С.

При прокладке трубы нежелательны сплющивания и переломы, растягивающие напряжения. Свободные концы труб рекомендуется закрывать заглушками во избежание попадания грязи и мусора в трубу.

Трубопровод должен закрываться покрытием только после проведения гидравлических испытаний на герметичность.

Расстановку неподвижных опор на трубопроводе следует проектировать в строгом соответствии с указаниями СП 41-109-2005.

Трубы из нержавеющей стали Uni-Fitt не допускаются к применению:

- при рабочей температуре транспортируемой жидкости свыше 110 °С;
- при рабочем давлении, превышающем разрешённое по классу применения;
- в помещениях категории «Г» по пожарной опасности (п.1.3. СП 41-102-98)
- в помещениях с источниками теплового излучения, температура поверхности которых превышает 150 °С (п.1.3. СП 41-102-98);
- в системах центрального отопления с элеваторными узлами (п.3.4. СП 41-102-98);
- для расширительного, предохранительного, переливного и сигнального трубопроводов (п.3.4. СП 41-102-98).

## **7. Условия хранения и транспортировки**

В соответствии с ГОСТ 19433-88 трубы и фитинги из нержавеющей стали не относятся к категории опасных грузов, что допускает их перевозку любым видом транспорта в соответствии с правилами перевозки грузов, действующими на данном виде транспорта. При железнодорожных

и автомобильных перевозках бухты труб допускаются к транспортировке только в крытом подвижном составе. Во избежание повреждения труб их следует укладывать на ровную поверхность, без острых выступов и неровностей. Сбрасывание труб с транспортных средств не допускается.

Хранение труб и фитингов из нержавеющей стали должно производиться по ГОСТ 15150-69 в проветриваемых навесах или помещениях по условиям 5 (ОЖ4), раздела 10. Трубные бухты допускается хранить в штабелях высотой не более 3м.

При хранении трубы должны быть защищены от воздействия прямых солнечных лучей.

## **8. Утилизация**

Утилизация изделия (переплавка, захоронение, перепродажа) производится в порядке, установленном Законами РФ от 22 августа 2004 г. № 122-ФЗ «Об охране атмосферного воздуха», от 10 января 2003 г. № 15-ФЗ «Об отходах производства и потребления», а также другими российскими и региональными нормами, актами, правилами, распоряжениями и пр., принятыми во исполнение указанных законов.

## **9. Гарантийные обязательства**

Изготовитель гарантирует соответствие труб и фитингов Uni-Fitt требованиям безопасности, при условии соблюдения потребителем правил использования, транспортировки, хранения, монтажа и эксплуатации.

Гарантия не распространяется на дефекты:

- возникшие в случаях нарушения правил, изложенных в настоящем паспорте об условиях хранения, монтажа, эксплуатации и обслуживания изделий;
- возникшие в случае ненадлежащей транспортировки и погрузо-разгрузочных работ;
- возникшие в случае воздействия веществ, агрессивных к материалам изделия;
- вызванные пожаром, стихией, форс-мажорными обстоятельствами;
- вызванные неправильными действиями потребителя;
- возникшие в случае постороннего вмешательства в конструкцию изделия.

## **10. Условия гарантийного обслуживания**

Претензии к качеству товара могут быть предъявлены в течение гарантийного срока. В случае необоснованности претензий, затраты на диагностику и экспертизу изделия оплачиваются Покупателем.

При предъявлении претензий к качеству товара, покупатель представляет следующие документы:

1. Заявление в произвольной форме, в котором указываются:
  - название организации или Ф.И.О. покупателя;
  - фактический адрес покупателя и контактный телефон;
  - название и адрес организации, производившей монтаж;
  - адрес установки изделия;
  - краткое описание дефекта.



2. Документ, подтверждающий покупку изделия (накладная, квитанция);
3. Фотографии неисправного изделия в системе;
4. Акт гидравлического испытания системы, в которой монтировалось изделие;
5. Копия гарантийного талона со всеми заполненными графами.

Представители Гарантийной организации могут запросить дополнительные документы для определения причин аварии и размеров ущерба.



# ГАРАНТИЙНЫЙ ТАЛОН

## Трубы и фитинги из нержавеющей стали

№	Наименование	Артикул	Кол-во
1			
2			
3			

Гарантийный срок – 36 месяцев со дня продажи.

С условиями гарантии, правилами установки и эксплуатации ознакомлен:

Покупатель \_\_\_\_\_  
(подпись)

Продавец \_\_\_\_\_  
(подпись)

Дата продажи \_\_\_\_ / \_\_\_\_ / \_\_\_\_

Печать  
торгующей  
организации

Рекламации и претензии к качеству товара принимаются по адресу:

ООО «Юнифит-Рус», Вашутинское шоссе, вл. 36

г. Химки, Московская обл., 141400

тел. (495) 787-71-41

эл.почта: info@uni-fitt.ru