

Технический паспорт

Миссия Mr. Bond

Сделать тепло доступным и долговечным, продлить срок эффективной службы отопительного оборудования и инженерных систем, сократить расходы потребителей на отопление и водоснабжение.

Девиз Mr. Bond

Делаем лучшим образом с тем, что имеем, там, где находимся.

Философия Mr. Bond

Мы считаем своим долгом донести до широкой аудитории важность и ценность сервисных инженеров, ценность мастеров ручного труда, которые делают всё необходимое для нашей с вами комфортной и уютной жизни!

Пользователи наших продуктов — это настоящие герои современного мирного времени. И наши герои с гордостью выбирают Mr. Bond.

Преимущества продукта

- Изготовлен полностью из ударопрочных и кислотостойких материалов.
- Закрытое рабочее колесо элиминейтора выполнено из антифрикционного полимера нового поколения.
- КПД закрытого рабочего колеса достигает 93%

Указания по эксплуатации

Время непрерывной работы элиминейтора не должно превышать 2-х часов. Для продолжения работы необходим перерыв в 30 минут.

В процессе работы элиминейтора следует периодически проверять отсутствие влаги в электродвигателе и контролировать соединение шлангов.

Не оставлять элиминейтор без внимания в течение работы.

При проявлении посторонних шумов в работе элиминейтора, а также при появлении запаха горелого пластика или изоляции, необходимо немедленно прекратить эксплуатацию элиминейтора и обратиться в сервисный центр Pipal.

ПРЕДОСТЕРЕЖЕНИЕ: Раствор чрезвычайно опасен!



Mr. Bond COMBI 70UN

Двигатель	230 В/50 Гц/0,55 кВт
Производительность	6120 л/час
Давление	1.8 бар
Объем бака	40 л
Рабочая температура	50°C
Реверс	ручной
Диаметр подключения	1"
Длина шлангов	2/2м
Тип защиты IP	IP54
Габариты (Д×Ш×В)	950×400×700 мм
Габариты упаковки (Д×Ш×В)	
Вес	19 кг
Страна-изготовитель	

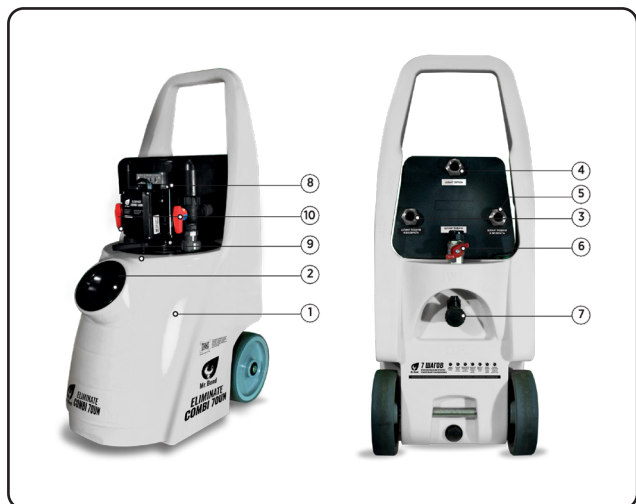
7 шагов профессиональной очистки оборудования

- Выберите элиминейтор Mr. Bond
- Используйте реагенты Mr. Bond для очистки
- Проверьте наличие коррозии пластин с Mr. Bond INSPECTION KIT
- Нейтрализируйте поверхность с помощью Mr. Bond NEUTRALIZER
- Убедитесь, что уровень pH=7 с Mr. Bond pH-TEST
- Проведите пассивацию оборудования с помощью Mr. Bond PREVENT
- Используйте Mr. Bond UTILIZER UNIQUE для утилизации

Комплект поставки

Элиминейтор	1 шт.
Соединительные шланги	2 шт.
Технический паспорт	1 шт.
Упаковка	1 шт.м

Спецификация



1	бак
2	крышка горловины бака
3	штуцер подключения к промываемому оборудованию/системе
4	штуцер слива
5	Штуцер подключения к промываемому оборудованию/системе
6	Штуцер промывочной воды/заполнения бака с краном
7	штуцер перелива
8	электродвигатель
9	рычаг реверса потока
10	трехходовой кран

Руководство по эксплуатации

ВНИМАНИЕ: при эксплуатации Элиминейтора Mr. Bond COMBI 70UN средняя температура жидкости не должна превышать 50°C! В процессе эксплуатации Элиминейтора крышка бака должна быть открыта, для сохранения постоянного давления и выхода выделяющихся при промывке газов! При промывке сети сначала убедитесь в наличии циркуляции рабочей среды. В противном случае, проведение работ не представляется возможным!

Предварительная очистка водой

- Подключить Элиминейтор шлангами к промываемому объекту.
- Подключить штуцер перелива к сливу.
- Подключить шнур питания к однофазной розетке 230 В, 50 Гц.
- Открыть крышку бака, проверить уровень жидкости в баке.
- Установить трехходовые краны и реверс потока, как показано на рисунке 2, от-крыть водопроводный кран и включить насос Элиминейтора.
- Промыть систему в течение 2 мин.
- Переключить трехходовые краны, как показано на рисунке 3 и изменить направление потока, продолжать промывать в течение 2 мин.
- Повторять процесс до тех пор, пока вода на выходе не будет прозрачной.

Очистка систем отопления с использованием химических средств (реагентов)

РЕКОМЕНДУЕМ: для очистки теплообменников и систем отопления в качестве реагентов использовать продукты торговой марки Mr. Bond.

- Подключить Элиминейтор шлангами к промываемому объекту.
- Подключить штуцер перелива к сливу.
- Подключить шнур питания к однофазной розетке 230 В, 50 Гц.
- Перекрыть водопроводный кран и слив. Открыть крышку бака, проверить уровень химического средства в баке.
- Установить вентили, как показано на рисунке 4, и добавить химическое средство в бак.
- Произвести цикл очистки химическим средством в течение 5-10 минут.
- Через 5-10 минут изменить направление потока, переключив краны согласно рисунку 5.
- Промывать систему меняя направление потока в течение 2-3 часов.

РЕКОМЕНДУЕМ: В случае сильно загрязненных систем и установок повысить концентрацию реагента!



Рис.2



Рис.3



Рис.4

Промывка водой после химической очистки

- Подключить штуцер перелива к сливу.
- Подключить кабель питания в однофазную розетку 230 В, 50 Гц.
- Открыть крышку бака, проверить уровень воды в баке.
- Открыть сливной кран.
- Установить вентили, как показано на рисунке 2, открыть водопроводный кран и включить насос Элиминейтора.
- Произвести цикл промывки в течение нескольких минут.
- Установить вентили, как показано на рисунке 3 и изменить направление потока.
- Сравнить пропускную способность воды на входе и на выходе.
- Продолжать промывку пока пропускная способность на входе и на выходе не сравняется.

Защита системы отопления с помощью протекторов

РЕКОМЕНДУЕМ: в качестве ингибитора коррозии использовать продукты торговой марки Mr.Bond PROTECTOR.

- Перекрыть водопроводный кран.
- Перекрыть сливной кран.
- Установить вентили, как показано на рисунке 4.
- Добавить химическое средство (ингибитор коррозии и / или дезинфицирующее средство) в бак.
- Включить насос на несколько минут.

Утилизация

Утилизация изделия (переплавка, захоронение, перепродажа) производится в порядке, установленном Законом РФ от 04 мая 1999 г. № 96 – ФЗ «Об охране атмосферного воздуха» (с изменениями на 27.12.2009), от 24 июня 1998 г. № 89 – ФЗ (в редакции с 01.01.2010 г.) «Об отходах производства и потребления», от 10 января 2002 г. № 7 – ФЗ «Об охране окружающей среды», а также другими российскими и региональными нормами, актами, правилами, распоряжениями и пр., принятыми во исполнение указанных законов.

Нейтрализация остаточной кислотности после промывки оборудования (теплообменников)

ВНИМАНИЕ: для нейтрализации остаточной кислотности использовать средство

Mr.Bond NEUTRALIZER.

ВНИМАНИЕ: не проводится в системах отопления!

- Открыть крышку бака, проверить уровень воды в баке.
- Залить средство в соотношении 1:10 с водой, учитывая меры предосторожности, указанные на упаковке и на этикетке продукта.
- Установить вентили и клапан реверса потока, как показано на рисунке 4.
- Открыть водопроводный кран и включить насос Элиминейтора.
- Произвести нейтрализацию в течение 5 минут.
- Установить вентили и реверсор, как показано на рисунке 5.
- Произвести нейтрализацию остаточной кислотности в течение 5 минут.
- Повторить процесс для полной нейтрализации.
- Слить использованный раствор.

РЕКОМЕНДУЕМ: для контроля кислотности использовать тестовые полоски торговой марки Mr.Bond pH-TEST или pH метрами Mr.Bond pH-TEST E-Type

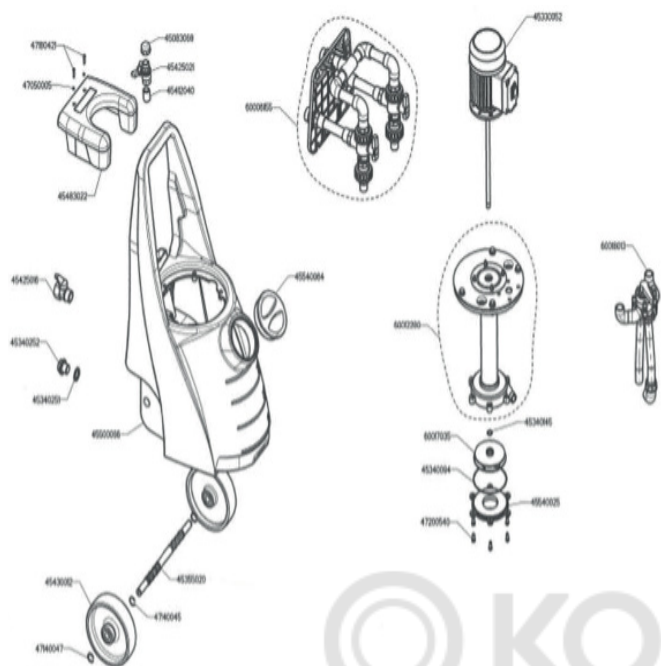
Очистка новых устройств / систем отопления с использованием химических средств

РЕКОМЕНДУЕМ: в качестве реагента использовать средства торговой марки Mr.Bond

- Подключить штуцер сброса излишек к сливу.
- Убедитесь, что кабель питания включен в однофазную розетку 230 В, 50 Гц.
- Открыть крышку бака, проверить уровень жидкости в баке.
- Установить вентили и реверс потока, как показано на рисунке 2, открыть водопроводный кран и включить насос Элиминейтора..
- Произвести промывку от остаточных материалов механической обработки, сварки, смазочных материалов, которые могут присутствовать в новых системах отопления.
- Через 10 минут закрыть водопроводный кран, установить вентили и реверс потока, как показано на рисунке 4.
- Произвести промывку системы/оборудования со сменой направления потока в течение 1-2 часов.

ПРЕДОСТЕРЕЖЕНИЕ: Раствор чрезвычайно опасен!

Схема Элиминейтора Mr.Bond COMBI 70UN



47180421	M4x25
47050005	Гайка М4, нерж.
45483022	Картер защитный
45425016	Кран 1" черный, ПП
45340252	Заглушка бака с шайбой LL40
45340251	Прокладка d.37x26x3
45500066	Бак желтый SF40
45430012	Колесо d.200 SF40
47140047	Контргайка на ось d.24
47140045	Контргайка на ось d.20
45355020	Ось A304 SF40
45083069	Заглушка черная 3/4"
45425021	Кран 3/4», латунь
45412040	Ниппель 3/4», длина 30 мм
60006155	Пластина и патрубки вход/выход, LL40
45330052	Электродвигатель 0,75 л.с.
60012280	Фланец штампованный + насос LL40
60017035	Рабочее колесо d.123
45340094	Кольцо уплотнительное 3500
47200540	Винт M10, ПП
45340145	Кольцо уплотнительное рабочего колеса
45540025	Крышка насоса ПП
60018013	Реверс в сборе
45540064	Крышка бака

Меры безопасности

- Перед установкой, убедитесь, что электросеть оборудована заземлением и соответствует нормам.
- Не использовать элиминейтор вблизи воспламеняющихся жидкостей, газов, взрывных веществ и пыли.
- Перед подключением кабеля к электрической розетке, убедитесь, что выключатель питания находится в положении Выкл.
- Электрическая розетка должна подходить для вилки шнура насоса. Не использовать неисправные розетки несоответствующие европейским нормам.
- Только в случае необходимости используйте сертифицированные удлинители (Европейские нормы).
- Не используйте вилки-переходники. Не модифицируйте вилку и шнур питания.
- Элиминейтор должен находиться в идеальном рабочем состоянии.
- Во время работ по техническому обслуживанию убедитесь, что переключатель выключен, а вилка отключена.
- Ремонтные работы должны выполняться исключительно квалифицированным персоналом.
- Используйте только оригинальные запасные части.
- Не производите никаких изменений в элиминейторе без авторизации.
- Ремонт элиминейторов персоналом без авторизации производителя означает утрату гарантии и работу на небезопасном и потенциально опасном оборудовании.
- Во время использования устройство должно находиться в недоступном для детей и посторонних лиц месте.
- Хранить элиминейтор в недоступном для детей и посторонних лиц месте.
- Не использовать элиминейтор в состоянии усталости, алкогольного опьянения, под влиянием лекарств или наркотических средств, не употреблять пищу, не курить.
- При использовании элиминейтора надевайте рабочий комбинезон, не носите украшения, убирайте волосы.
- Будьте предельно осторожны при обращении со средствами для удаления накипи.
- Используйте СИЗ (средства индивидуальной защиты).

Условия гарантийного обслуживания

Претензии к качеству товара могут быть предъявлены в течение гарантийного срока. Неисправные изделия в течение гарантийного срока ремонтируются или обмениваются на новые бесплатно. Решение о замене или ремонте изделия принимает сервисный центр.

Заменное изделие или его части, полученные в результате ремонта, переходят в собственность сервисного центра.

В случае необоснованности претензии, затраты на диагностику и экспертизу изделия оплачиваются покупателем.

Изделия принимаются в гарантийный ремонт (а также при возврате) полностью укомплектованными.

Гарантийные обязательства

Изготовитель гарантирует соответствие изделия требованиям безопасности, при условии соблюдения потребителем правил использования, транспортировки, хранения, монтажа и эксплуатации.

Гарантия выдается на 1 год с момента реализации, элиминейтора предоставляется на все дефекты, возникшие по вине завода-изготовителя.

Гарантия не распространяется на дефекты, возникшие в случаях:

- использование химических реагентов, отличных от рекомендованных производителем оборудования Mr.Bond ELIMINATE;
- нарушения паспортных режимов хранения, монтажа, испытания, эксплуатации и обслуживания;
- ненадлежащей транспортировки и погрузо-разгрузочных работ;
- использование химических реагентов в недопустимых концентрациях;
- хранение химии в баке Элиминейтора (до и после процедуры промывки);
- наличие повреждений, вызванных пожаром, стихией, форс-мажорными обстоятельствами;
- повреждений, вызванных неправильными действиями потребителя;
- наличия следов постороннего вмешательства в конструкцию изделия или попыток самостоятельного ремонта оборудования.

Производитель оставляет за собой право внесения изменений в конструкцию, улучшающее качество изделия при сохранении основных эксплуатационных характеристик.

Условия хранения и транспортировки

Изделия должны храниться в сухом неотапливаемом помещении по условиям хранения по ГОСТ 15150.

Транспортировка изделий должна осуществляться с пустым баком Элиминейтора в вертикальном положении с защитой от воздействия осадков в соответствии с условиями 5 ГОСТ 15150.

Гарантийный талон № _____
(действителен при заполнении)

ПЕРСОНАЛЬНЫЙ ЭЛИМИНЕЙТОР С
ПОЛУАВТОМАТИЧЕСКИМ РЕВЕРСОМ Mr.Bond
COMBI 70UN

Серийный номер с голограммы: _____

Название и адрес торговой
организации _____

Дата продажи _____

Подпись продавца _____

Штамп или печать
торгующей
организации

Штамп о приеме

С условиями гарантии СОГЛАСЕН:

Покупатель _____ (подпись)

Гарантийный срок – двенадцать месяцев с даты
продажи конечному потребителю

По вопросам гарантийного ремонта,
рекламаций и претензий к качеству изделий
обращайтесь по телефону 8 495 771 71 17,
оставляйте заявку по почте support@MyPipal.ru
или сканируйте QR-код и связывайтесь с нами
любым удобным для вас способом



При предъявлении претензии к качеству
товара, покупатель представляет следующие
документы:

1. Заявление в произвольной форме, в котором
указываются:
 - название организации или Ф.И.О. покупателя,
фактический адрес и контактные телефоны;
 - краткое описание дефекта.
2. Документ, подтверждающий покупку изделия
(накладная, квитанция).
3. Настоящий заполненный гарантийный талон.

Отметка о возврате или обмене товара: _____

Дата приемки в гарантийный ремонт
«___» _____ 20__ г. Подпись _____