



Водяные полотенцесушители



10 лет гарантии



Использование пищевой нержавеющей стали марки AISI 304 L



Плазменная полировка: зеркальная поверхность, долговечность и гигиеничность



Рабочее давление 9 атм.
Устойчивость к гидроударам ГВС.



Использование в производстве лазерных технологий обеспечивает быстроту, глубину и точность сварки, что в свою очередь гарантирует:



прочность изделия за счет провара на всю толщину трубы



герметичность и низкий риск протечки за счёт сохранения антикоррозионных элементов металла



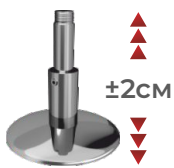
эстетичность шва и симметрию изделий



Комплектация серии Terminus Trend

Для установки требуется приобрести фитинги для подключения к ГВС (см. табл.1, табл.2)

Видео инструкция
монтаж водяного
полотенцесушителя



Крепления



Заглушка



Кран Маевского

TERMINUS SERVICE



Комплектация серии Terminus Ideal

Для установки ничего докупать не нужно



Комплектация серии Terminus Ideal+

Для установки ничего докупать не нужно



Заглушка



Кран Маевского



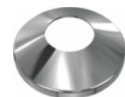
Отражатели



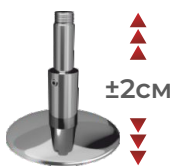
Заглушка



Кран Маевского



Отражатели



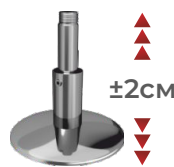
Крепления



Эксцентрики



Уголки



Крепления



Эксцентрики



Краны