

## ОБЖИМНЫЕ ФИТИНГИ ЛАТУННЫЕ ДЛЯ МЕТАЛЛОПОЛИМЕРНЫХ ТРУБ

### Назначение и область применения

Обжимные фитинги Uni-Fitt предназначены для соединения металлополимерных труб (PEX/AL/PEX, PEX /AL/PE, PEX/AL/PE-RT) в системах отопления, холодного и горячего водоснабжения. Обжимные фитинги являются разборными соединениями и подлежат монтажу в соответствии с СНиП 41-01-2003 п. 6.4.3. Обжимные фитинги совместимы с металлополимерными трубами, имеющими следующие геометрические параметры:



Наружный диаметр трубы, мм	16	20	26	32
Толщина стенки трубы, мм	2,0	2,0	3,0	3,0

Соединители обжимные для полиэтиленовых труб совместимы с трубами, имеющими следующие геометрические параметры:

Наружный диаметр трубы, мм	16	20	16	20
Толщина стенки трубы, мм	2,0	2,0	2,2	2,8

### Технические характеристики

В таблице указаны характеристики присоединяемой металлополимерной трубы, характеристики фитингов превышают рабочие параметры трубы

Максимальное рабочее давление, бар	10
Максимальная рабочая температура, °С	95
Максимальная кратковременная температура, °С	110
Тип резьбы	ISO 228 (ГОСТ 6357-87)
Срок службы при соблюдении правил эксплуатации, лет	50

Фитинги изготовлены из латуни CW617N (EN 12165) методом горячей штамповки с последующей механической обработкой. Фитинги с артикулами, содержащими букву «N», имеют покрытие никелем. Фитинги с артикулами, содержащими букву «С», имеют покрытие хромом.

### Особенности монтажа обжимных фитингов

Монтаж резьбовых фитингов следует производить в соответствии с требованиями СП 73.13330.2016.

Запрещается при монтаже фитинга прилагать усилия на стенку резьбового фитинга, превышающие значения, указанные в таблице:

Номер ключа (КТР <sup>1</sup> )	Длина ключа, мм	Пределы применения	Давление (бар) на стенку муфтового патрубка, при усилии на ручку 15 кг, и равномерной намотке уплотнителя, для диаметров				
			1/2"	3/4"	1"	1 1/4"	1 1/2"
0	250	0" – 1"	30	19	12		
1	300	1/2" – 1 1/2"	36	23	14	9	5,7
2	400	1/2" – 2"	48	31	19	12	7,6
3	565	1/2" – 3"		43	26	17	10,8
4	715	1" – 4"			33	21	14
5	895	1 1/2" – 5"				27	17

<sup>1</sup> – КТР – ключ трубный разводной.

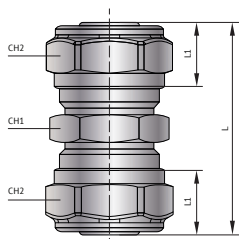
Муфтовые соединения должны выполняться с использованием уплотнительных материалов: ленту УМ, ПМА уплотнительную нить, сантехнический лен или анаэробный герметик.

Системы внутреннего холодного и горячего водоснабжения по окончании их монтажа необходимо промывать водой до тех пор, пока в воде на выходе из системы не останется механических взвесей (СП 73 13330-2016 п 6.1.13). Согласно п.7.1.1 СП 73.13330.2016 «Внутренние санитарно-технические системы зданий», после монтажа обязательно проводится гидростатическое или манометрическое испытание герметичности системы и оформляется акт в соответствии с Приложением В. Данное испытание позволяет избежать протечек и ущерба, связанного с ними.

Резьбовые части необходимо соединять с применением соответствующих гаечных ключей, с применением необходимого количества герметизирующих уплотнений.

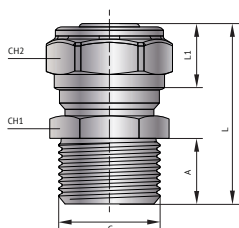
## Номенклатура, габаритные размеры

### Муфта



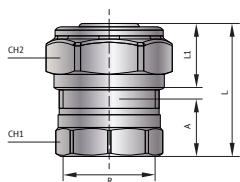
Артикул	Размер	L, мм	L1, мм	CH1, мм	CH2, мм	Вес, г	Упаковка, шт
660N6600	16	48	15	21	24	108	10
660N7700	20	56	17	27	30	200	5
660N8800	26	60	22	32	37	278	5

### Муфта Н



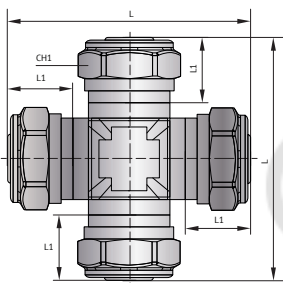
Артикул	Размер, G	L, мм	L1, мм	A, мм	CH1, мм	CH2, мм	Вес, г	Упаковка, шт
662N6200	16 x 1/2"	38	15	12	21	24	70	10
662N6300	16 x 3/4"	41	15	13	28	24	89	5
662N7200	20 x 1/2"	42	17	12	29	30	121	5
662N7300	20 x 3/4"	44	17	13	27	30	109	5
662N8300	26 x 3/4"	46	22	13	34	37	235	5
662N8400	26 x 1"	49	22	15	34	37	239	5

## Муфта В



Артикул	Размер, R	L, мм	L1, мм	A, мм	CH1, мм	CH2, мм	Вес, г	Упаковка, шт
661N6200	16 x 1/2"	36	15	12	24	24	75	10
661N6300	16 x 3/4"	37	15	13	31	24	101	5
661N7200	20 x 1/2"	36	17	15	27	30	138	5
661N7300	20 x 3/4"	40	17	13	31	30	130	5
661N8300	26 x 3/4"	41	22	15	34	37	158	5
661N8400	26 x 1"	52	22	22	38	37	190	5

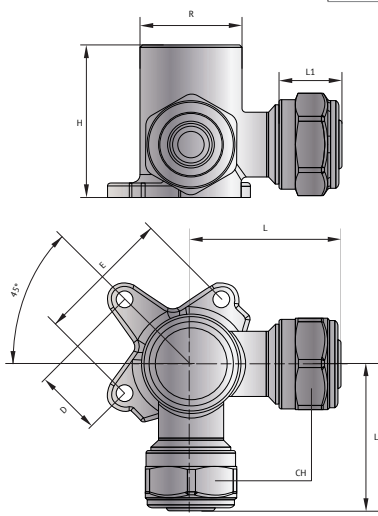
## Крестовина



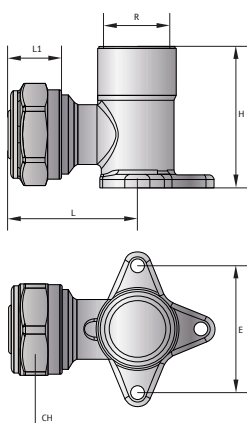
Артикул	Размер	L, мм	L1, мм	CH, мм	Вес, г	Упаковка, шт
676N6666	16	65	15	24	332	5
676N7777	20	77	17	30	413	5

## Водорозетка трехплоскостная

Артикул	Размер, R	L, мм	L1, мм	D/E, мм	H, мм	CH, мм	Вес, г	Упаковка, шт
671N6260	16 x 1/2" x 16	39	15	35/17	40	24	200	5

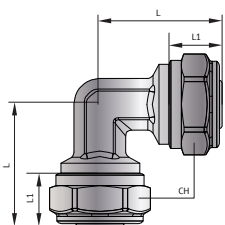


## Водорозетка В



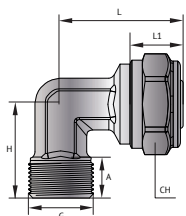
Артикул	Размер, R	L, мм	L1, мм	D/E, мм	H, мм	CH, мм	Вес, г	Упаковка, шт
670N6200	16 x 1/2"	35	15	35/17	40	24	114	10
670N7200	20 x 1/2"	43	17	42/21	47	30	179	5
670N7300	20 x 3/4"	43	17	42/21	47	30	201	5

## Угол



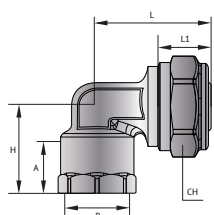
Артикул	Размер	L, мм	L1, мм	CH, мм	Вес, г	Упаковка, шт
663N6600	16	34	15	24	113	10
663N7700	20	41	17	30	194	10
663N8800	26	45	22	37	343	5

## Угол Н



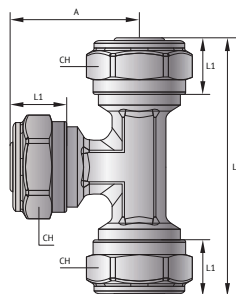
Артикул	Размер, G	L, мм	L1, мм	A, мм	H, мм	CH, мм	Вес, г	Упаковка, шт
665N6200	16 x 1/2"	34	15	14	30	24	85	10
665N6300	16 x 3/4"	36	15	15	33	24	115	5
665N7200	20 x 1/2"	41	17	14	32	30	142	10
665N7300	20 x 3/4"	41	17	15	35	30	162	5
665N8300	26 x 3/4"	45	22	15	34	37	209	5
665N8400	26 x 1"	45	22	16	37	37	291	5

## Угол В



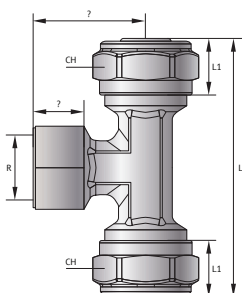
Артикул	Размер, R	L, мм	L1, мм	A, мм	H, мм	CH, мм	Вес, г	Упаковка, шт
664N6200	16 x 1/2"	34	15	18	26	24	88	10
664N6300	16 x 3/4"	36	15	13	34	24	149	5
664N7200	20 x 1/2"	38	17	18	29	30	156	5
664N7300	20 x 3/4"	41	17	15	35	30	176	5
664N8300	26 x 3/4"	45	22	13	36	37	216	5
664N8400	26 x 1"	47	22	15	41	37	313	5

## Тройник



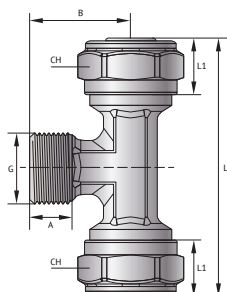
Артикул	Размер	L, мм	L1, мм	A, мм	CH, мм	Вес, г	Упаковка, шт
666N6660	16	67	15	34	24	162	5
666N7770	20	81	17	41	30	288	5
666N8880	26	90	22	45	37	391	5

## Тройник В



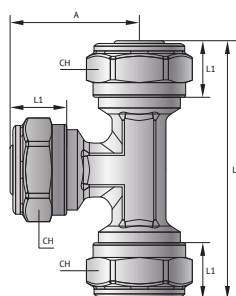
Артикул	Размер	L, мм	L1, мм	A, мм	B, мм	CH, мм	Вес, г	Упаковка, шт
667N6260	16 x 1/2" x 16	68	15	13	31	24	165	5
667N7270	20 x 1/2" x 20	81	17	15	36	30	234	5
667N7370	20 x 3/4" x 20	81	17	15	35	30	262	5
667N8380	26 x 3/4" x 26	90	22	19	41	37	375	5
667N8480	26 x 1" x 26	94	22	16	41	37	438	5

## Тройник Н



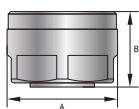
Артикул	Размер	L, мм	L1, мм	A, мм	B, мм	CH, мм	Вес, г	Упаковка, шт
668N6260	16 x 1/2" x 16	68	15	16	30	24	133	5
668N7270	20 x 1/2" x 20	81	17	14	32	30	218	5
668N7370	20 x 3/4" x 20	81	17	15	35	30	235	5
668N8380	26 x 3/4" x 26	90	22	19	38	37	375	5

## Тройник редукционный



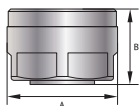
Артикул	Размер	L, мм	L1/L2, мм	A, мм	CH1, мм	CH2, мм	Вес, г	Упаковка, шт
666N6760	16 x 20 x 16	74	15/17	41	30	24	227	5
666N7660	20 x 16 x 16	78	15/17	37	30	24	219	5
666N7670	20 x 16 x 20	81	15/17	37	30	24	257	5
666N7760	20 x 20 x 16	78	15/17	41	30	24	249	5
666N8680	26 x 16 x 26	90	15/22	38	37	24	350	5
666N8770	26 x 20 x 20	86	17/22	41	37	30	338	5
666N8780	26 x 20 x 26	90	17/22	41	37	30	470	5

Соединитель обжимной-В для металлополимерных труб, для коллекторов серии 40X и 42X



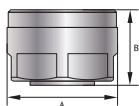
Артикул	Размер	A, мм	B, мм	Вес, г	Упаковка, шт
408N1612	16(2.0) x 1/2"	27	22	47	10
408N1634	16(2.0) x 3/4"ЕК	30	23	60	10

Соединитель обжимной-В для металлополимерных труб



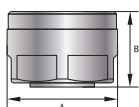
Артикул	Размер	A, мм	B, мм	Вес, г	Упаковка, шт
680N1612	16(2.0) x 1/2"	26	22	46	10
680N1634	16(2.0) x 3/4"ЕК	33	20	56	10
680N2034	20(2.0) x 3/4"ЕК	34	24	76	10

Соединитель обжимной-В для медных труб



Артикул	Размер	A, мм	B, мм	Вес, г	Упаковка, шт
685N1534	15 x 3/4" ЕК	24	37	10	10

Соединитель обжимной-В для полиэтиленовых труб



Артикул	Размер	A, мм	B, мм	Вес, г	Упаковка, шт
681N1612	16(2.0) x 1/2"	27	21	40	10
681N1634	16(2.0) x 3/4"ЕК	33	20	52	10
682N1612	16(2.2) x 1/2"	27	21	40	10
682N1634	16(2.2) x 3/4"ЕК	33	19	52	10
682N2034	20(2.8) x 3/4"	34	24	74	10